



# MINIGUIDE OM FRADRAG FOR SPONSORATER

Som sponsor og samarbejdspartner i TTH Hølstebro har du mulighed for fradrag for dine sponsorudgifter.

I denne miniguide gennemgår vi de typiske situationer og spørgsmål om fradragsregler.

Det er vigtigt, at man som sponsor og samarbejdspartner nøje overvejer, hvad formålet er med et samarbejde med TTH Hølstebro og for de enkelte dele af en sponsoraftale.

En sponsoraftale indeholder typisk eksponeringsprodukter, som vil øge kendskabet til din virksomhed eller dit produkt.

Hospitality-produkter som fx. entrebilletter, VIP-billetter og deltagerbetaling for netværks-arrangementer er ofte et andet element i en sponsoraftale.

SAMMEN OM  
**BUSINESS**





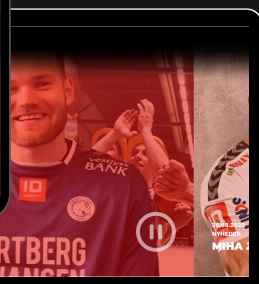
# EKSPONERING

Der er fuld skatte-og momsfradrag for eksponeringsprodukter, som vil øge kendskabet til din virksomhed eller dit produkt.

Udgiften til eksponering fordeles ofte lineært over den periode sponsoraftalen varer.

Er der tillæg i din sponsoraftale fx. for tv-kampe, sportslige resultater, skal disse ses som en del af udgiften for eksponeringsproduktet.

Playersponsorater betragtes som eksponering.





# HOSPITALITY & NETVÆRK

Hospitality-produkter omfatter VIP-billetter, entrebilletter og deltagerbetaling for netværks-arrangementer.

## Hovedregel: fuld moms- og skattefradrag

Ved deltagelse i netværks-arrangementer, hvor formålet udelukkende er opbygge forretningsmæssige relationer eller indgå forretning, har du 100% fradrag for moms og skat.

## Begrænset moms- og skattefradrag

Udgifter til VIP-arrangementer og tilhørende entre sidestilles dette med repræsentationsudgifter. Her gælder en begrænset fradragsret på 25% af moms og et begrænset skattemæssigt fradrag på 25%.

Det gælder også for deltagelse af medarbejdere med det formål at netværke og opbygge forretningsmæssige relationer eller indgå forretning.

Anvendes entrebilletter til inviterede kunder gælder en begrænset fradragsret på 25% af moms og et begrænset skattemæssigt fradrag på 25%.

## Fuld skattefradrag

Udloddes entrebilletter i konkurrencer betragtes disse som en gave. Der er ikke momsfradrag for gaver, men derimod fuld skattefradrag.

Benytter eget personale entrebilletter, er der ikke fradrag for moms, men derimod fuld skattefradrag.





GRÅKJÆR ARENA

# GOD FORNØJELSE

Vi håber, du er blevet klogere på reglerne for fradrag af moms og skat i forbindelse med dit sponsorat hos TTH Holstebro.

Hvis du ikke finder "en kasse til dig", kan du sandsynligvis ikke få fradrag for dine sponsorudgifter eller dele af dem. I så fald vil dine sponsorudgifter eller dele af dem blive betragtet som ikke-fradragsberettiget gave.



TTH Holstebro A/S  
Gråkjær Arena Holstebro  
Stationsvej 37  
7500 Holstebro

SAMMEN OM  
**BUSINESS**

[tthholstebro.dk](http://tthholstebro.dk)

Denne miniguide er formuleret i generelle vendinger og skal alene betragtes som vejledning. Den dækker ikke specifikke situationer, og du bør altid vurdere behovet for professionel rådgivning.

Kontakt gerne statsautoriserede revisorer Krøyer Pedersen for at drøftelse de specifikke problemstillinger.

TTH Holstebro og Krøyer Pedersen påtager sig ikke ansvar for tab foranlediget af oplysningerne i denne miniguide.

**KRØYER**  
**PEDERSEN**  
STATSAUTORISERED E REVISORER