

今からはじめよう!

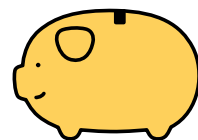
ろうきん

NISA

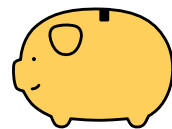
少額投資非課税制度

ガイドブック

未来のために、コツコツ資産形成



# NISAって？



NISA（少額投資非課税制度）とは2014年1月より導入された制度で、投資から生じる譲渡益や分配金が非課税となる制度です。イギリスのISA（Individual Savings Account=個人貯蓄口座）をモデルにした日本版ISAとして、NISA（ニーサ・Nippon Individual Savings Account）という愛称がついています。

2024年1月に、これまでの制度から大きく生まれ変わったNISA。  
上手に活用して資産を増やしていきましょう。



## POINT

### NISAの最大の特徴は**運用益**が**非課税**になること

#### 譲渡益にかかる税率

一般口座・特定口座では

# 20.315%

※復興特別所得税を含みます。

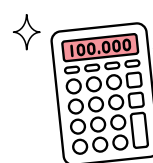
NISA口座なら  
非課税

#### ◇非課税金額のイメージ例



NISAは  
ここが**非課税**！

通常は、譲渡益と分配金に課税されると  
(譲渡益30万円+分配金20万円)  
 $\times 20.315\% = \text{約10万円の税金}$   
がかかりますが、NISA口座なら  
非課税となります。



約10万円の  
節税に

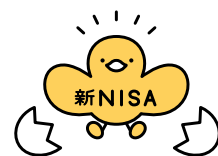
## 目次

NISAって？	2
NISA制度のキホン	3
「つみたて投資枠」のポイント	4~5
「つみたて投資枠」商品ラインアップ	6~9
「成長投資枠」のポイント	10~11
NISAに関する疑問をチェック!	12



# NISA制度のキホン

NISA制度は2024年1月から大きく生まれ変わりました。  
制度を活用するために押さえておきたいポイントをチェックしましょう。



	2024年からのNISA（新NISA）	
	つみたて投資枠	成長投資枠
非課税保有期間	無期限 <span>POINT 1</span>	
年間投資上限額	合計360万円 <span>POINT 2</span>	
	120万円	240万円
非課税保有限度額 （累計の投資上限額）	1,800万円 <span>POINT 3</span>	
	（成長投資枠はうち1,200万円まで）	
口座開設期間	恒久 <span>POINT 4</span>	
投資対象商品	長期の積立・分散投資に適した 一定の投資信託	投資信託・上場株式等 （*）
売却した場合の 取扱い	年間投資上限額の再利用は不可だが、 非課税保有限度額の再利用が可能	
対象年齢	その年の1月1日において18歳以上	
購入方法	積立	積立・一括
制度の併用	可能 <span>POINT 5</span>	

\* ①整理・監理銘柄 ②信託期間20年未満、高レバレッジ型および毎月分配型の投資信託等を除外。

## 「2024年以降のNISA」、チェックしたいポイントはココ！

### POINT 1 非課税保有期間が無期限！

旧NISA制度では、つみたてNISAで20年、一般NISAで5年と非課税保有期間が限られていましたが、新NISA制度では非課税保有期間が無期限になりました。

### POINT 2 年間投資上限額が拡大！

新NISA制度では、年間投資上限額が「つみたて投資枠」で120万円、「成長投資枠」で240万円、合計で360万円に拡大しました。

### POINT 3 非課税保有限度額が拡大！

非課税保有限度額（累計の投資上限額）が、全体で1,800万円に拡大しました（成長投資枠は、うち1,200万円まで）。また、売却した場合は翌年以降、その商品の取得価額（簿価）分の再利用が可能です。

### POINT 4 新NISAでは、制度が恒久化！

旧NISA制度は、口座開設期間に定めがある期間限定の制度でしたが、新NISAでは制度が恒久化しました。※ジュニアNISAを利用した新規投資は、2023年末をもって終了。

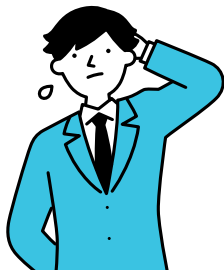
### POINT 5 「つみたて投資枠」と「成長投資枠」の併用が可能！

旧NISA制度では「つみたてNISA」と「一般NISA」の併用は認められませんが、新NISA制度では同一年に「つみたて投資枠」と「成長投資枠」を併用することができます。

まずはここから！

# 「つみたて投資枠」のポイント

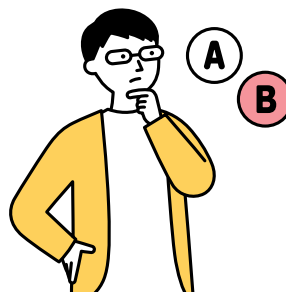
毎日こまめに  
相場をみるのは  
大変そう



投資にチャレンジ  
したいけど  
まとまった  
お金はない…



購入時に手数料が  
かからないものを  
選びたい！



いつ商品を買  
ったらいいか  
わからない！



## POINT

つみたて投資なら**初心者**の方でも安心！**少額**からはじめられます

### ◎ 対象者

日本に住む満18歳以上  
(非課税口座開設年の1月1日現在)

### ◎ 期間

口座開設期間：恒久  
非課税保有期間：無期限

### ◎ 買付方法

毎月決まった金額(少額)から  
スタートする定期的な積立方式

### ◎ 投資対象商品

長期の積立・分散投資に  
適した一定の投資信託\*

### ◎ 非課税投資枠

年間投資上限額：120万円(積立金額は毎月10万円を上限とする)  
非課税保有限度額(累計の投資上限額)：1,800万円

非課税保有限度額は「成長投資枠」との合算金額です。NISA口座内の商品を売却した場合には、当該商品の取得価額(簿価)分の非課税枠を再利用できますが、年間投資上限額を超えての投資はできません。

\*対象となる投資信託は、信託報酬が一定未満であること、ノーロード(販売手数料がゼロ)であること、信託期間が20年以上である等、「つみたて投資枠」の対象として金融庁が定める基準をすべて満たすものに限られます。

## ■「つみたて投資枠」の特徴

ろうきんで取扱う「つみたて投資枠」の商品は、

株式投資信託8本（国内株式2本、海外株式6本）とバランスファンド6本の計14本です。

すべてインデックスファンドであり、それぞれの特徴や目的に合わせて商品を組み合わせることが可能です。

### 株式投資信託

#### 特徴

- ① 投資対象は「株式」に限定されており、日経平均株価やTOPIX、NYダウやS&P500といった指数の動きに連動するように運用されているため、値動きがわかりやすい
- ② 幅広い銘柄への分散投資が可能
- ③ 信託報酬等の手数料が比較的安く設定されていることが多く、長期投資に向いている

### バランスファンド

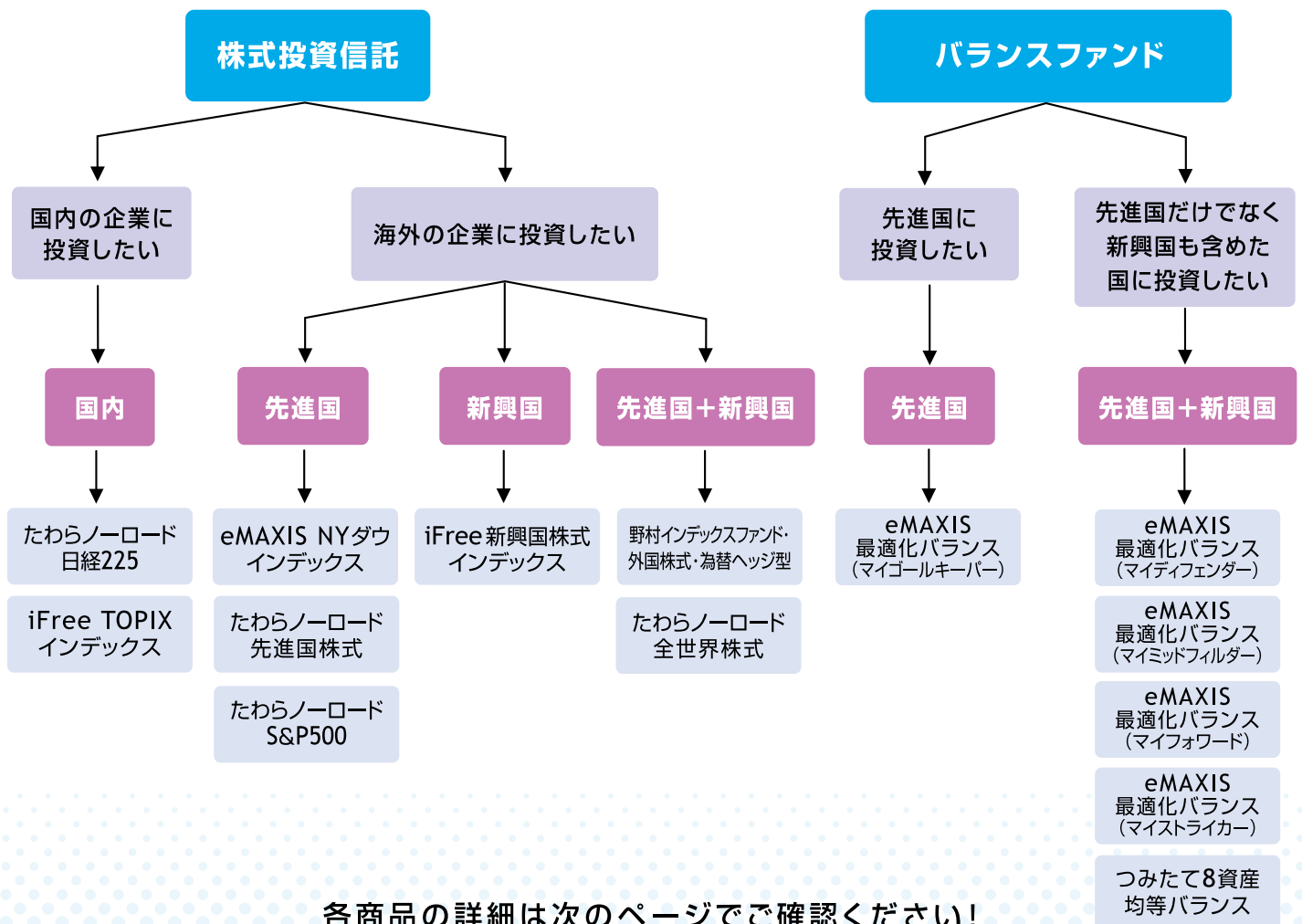
#### 特徴

- ① ひとつで複数の資産、国・地域に投資することができる
- ② 分散効果によりリスクを抑制することができる
- ③ 自動でリバランス\*されるため投資の手間が少ない



\*「リバランス」とは、資産運用での資産配分が当初の割合から変わってきたときに、最初に決めた割合に戻すことを言います。

## ■「つみたて投資枠」フローチャート



各商品の詳細は次のページでご確認ください！

# 「つみたて投資枠」の商品ラインアップ①

## 投資信託の主なリスク

<b>価</b> 価格変動リスク	<b>為</b> 為替変動リスク [海外株式への投資あり(為替ヘッジなし)]	<b>カン</b> カントリーリスク [新興国への投資あり]
------------------	---	-----------------------------------

## 労働金庫商品分類

- ①収益性は低くても、安定した利回り・分配金を重視する。  
 ②リスクを相対的に小さくし、安定した利回り・分配金を重視する。  
 ③相応のリスクがあっても、値上り益と分配金の両方を重視する。  
 ④リスクは大きくても、値上り益や分配金を追求する。  
 ⑤リスクは大きくても、より積極的な値上り益などの収益を追求する。

## ◇ 株式投資信託

国内株式	<b>たわらノーロード 日経225</b> ●日経平均株価(日経225)の動きに連動する投資成果を目指して運用を行います。 ●マザーファンドを通じて、主として国内の金融商品取引所に上場している株式に投資します。	購入時手数料	信託報酬	信託財産留保額
		なし	年 <b>0.143%</b> 以内(税込)	なし
		運用会社		
		アセットマネジメントOne		
		ファンドのリスク	労働金庫商品分類	
	<b>価</b>	④		
国内株式	<b>iFree TOPIX インデックス</b> ●国内の株式に投資し、投資成果を東証株価指数(TOPIX)(配当込み)の動きと連動させることを目指して運用を行います。	購入時手数料	信託報酬	信託財産留保額
		なし	年 <b>0.154%</b> (税込)	なし
		運用会社		
		大和アセットマネジメント		
		ファンドのリスク	労働金庫商品分類	
	<b>価</b>	④		
海外株式	<b>eMAXIS NYダウインデックス</b> ●ダウ・ジョーンズ工業株価平均(NYダウ)(配当込み、円換算ベース)に連動する投資成果を目指して運用を行います。 ●原則として、為替ヘッジは行いません。	購入時手数料	信託報酬	信託財産留保額
		なし	年 <b>0.66%</b> 以内(税込)	なし
		運用会社		
		三菱UFJアセットマネジメント		
		ファンドのリスク	労働金庫商品分類	
	<b>価</b> <b>為</b>	④		
海外株式	<b>たわらノーロード先進国株式</b> ●MSCIコクサイ・インデックス(円換算ベース、配当込み、為替ヘッジなし)の動きに連動する投資成果を目指して運用を行います。 ●マザーファンドを通じて、主として海外の金融商品取引所に上場している株式に投資します。 ●実質外貨建資産については、原則として対円での為替ヘッジは行いません。	購入時手数料	信託報酬	信託財産留保額
		なし	年 <b>0.09889%</b> 以内(税込)	なし
		運用会社		
		アセットマネジメントOne		
		ファンドのリスク	労働金庫商品分類	
	<b>価</b> <b>為</b>	④		

# 株式投資信託は、こんな方におすすめです！



★こんな方におすすめ★

値動きが  
分かりやすい商品を  
購入したい方

★こんな方におすすめ★

よりコストが  
低い商品を  
購入したい方

★こんな方におすすめ★

投資対象地域を  
選びたい方

★こんな方におすすめ★

将来的に  
大きな資産成長を  
期待している方

## 海外株式

たわらノーロードS&P500	購入時手数料	信託報酬	信託財産留保額
<ul style="list-style-type: none"> <li>●マザーファンドへの投資を通じて、主として米国の金融商品取引所に上場している株式に実質的に投資し、S&amp;P500®(配当込み、円換算ベース)に連動する投資成果を図ることを目的として、運用を行います。</li> <li>●実質組入外貨建資産については、原則として為替ヘッジは行いません。</li> </ul>	なし	年0.09372% (税込)	なし
	運用会社		
	アセットマネジメントOne		
	ファンドのリスク		労働金庫商品分類
	価 為		④
iFree 新興国株式インデックス	購入時手数料	信託報酬	信託財産留保額
<ul style="list-style-type: none"> <li>●新興国の株式に投資し、投資成果をFTSE RAFIエマージングインデックス(円換算)の動きに連動させることを目指します。</li> <li>●為替変動リスクを回避するための為替ヘッジは原則として行いません。</li> </ul>	なし	年0.374% (税込)	なし
	運用会社		
	大和アセットマネジメント		
	ファンドのリスク		労働金庫商品分類
	価 為 カン		⑤
野村インデックスファンド・外国株式・為替ヘッジ型	購入時手数料	信託報酬	信託財産留保額
<ul style="list-style-type: none"> <li>●外国の株式を実質的な主要投資対象とし、MSCI-KOKU SAI指数(円ベース・為替ヘッジあり)の動きに連動する投資成果を目指して運用を行います。</li> <li>●実質組入外貨建資産については、原則として為替ヘッジを行います。</li> </ul>	なし	年0.605% (税込)	なし
	運用会社		
	野村アセットマネジメント		
	ファンドのリスク		労働金庫商品分類
	価 カン		④
たわらノーロード全世界株式	購入時手数料	信託報酬	信託財産留保額
<ul style="list-style-type: none"> <li>●マザーファンドへの投資を通じて、主として国内外の金融商品取引所に上場している株式に実質的に投資し、MSCIオール・カントリー・ワールド・インデックス(円換算ベース、配当込み、為替ヘッジなし)に連動する投資成果をめざして運用を行います。</li> <li>●実質外貨建資産については、原則として対円での為替ヘッジは行いません。</li> </ul>	なし	年0.1133%以内 (税込)	なし
	運用会社		
	アセットマネジメントOne		
	ファンドのリスク		労働金庫商品分類
	価 為 カン		④

※記載したリスクは、各ファンドの投資信託説明書(交付目論見書)を参考に、労働金庫連合会が作成いたしました。内容は代表的なものであり、そのほかに「信用リスク」や「流動性リスク」等がございます。各ファンドにおけるリスクの詳細は、投資信託説明書(交付目論見書)にてご確認ください。

# 「つみたて投資枠」の商品ラインアップ②

## 投資信託の主なリスク

- 価** 価格変動リスク    **為** 為替変動リスク [海外株式への投資あり(為替ヘッジなし)]    **カン** カントリーリスク [新興国への投資あり]

## 労働金庫商品分類

- ①収益性は低くても、安定した利回り・分配金を重視する。    ②リスクを相対的に小さく、安定した利回り・分配金を重視する。    ③相応のリスクがあっても、値上り益と分配金の両方を重視する。    ④リスクは大きくても、値上り益や分配金を追求する。    ⑤リスクは大きくても、より積極的な値上り益などの収益を追求する。

## ◇ バランスファンド

先進国	<b>e MAXIS 最適化バランス (マイゴールキーパー)</b> <ul style="list-style-type: none"> <li>●日本を含む世界各国の株式、公社債および不動産投資信託証券市場の値動きに連動する投資成果を目指します。</li> <li>●イボットソン・アソシエイツ・ジャパンが算出する最適化バランス(6%)指数(目標リスク水準6%程度)に連動する投資成果を目指して運用を行います。</li> <li>●マザーファンド等を通じて、日本を含む世界各国の株式、公社債(除く、新興国株式、新興国債券)および不動産投資信託証券に投資します。</li> <li>●原則として、為替ヘッジは行いません。</li> </ul>	購入時手数料	信託報酬	信託財産留保額
	なし	年0.55%以内(税込)	なし	
	運用会社			
	三菱UFJアセットマネジメント			
	ファンドのリスク			労働金庫商品分類
<b>価</b> <b>為</b>			③	
先進国+新興国	<b>e MAXIS 最適化バランス (マイディフェンダー)</b> <ul style="list-style-type: none"> <li>●日本を含む世界各国の株式、公社債および不動産投資信託証券市場の値動きに連動する投資成果を目指します。</li> <li>●イボットソン・アソシエイツ・ジャパンが算出する最適化バランス(9%)指数(目標リスク水準9%程度)に連動する投資成果を目指して運用を行います。</li> <li>●マザーファンド等を通じて、日本を含む世界各国の株式、公社債および不動産投資信託証券に投資します。</li> <li>●原則として、為替ヘッジは行いません。</li> </ul>	購入時手数料	信託報酬	信託財産留保額
	なし	年0.55%以内(税込)	換金申込受付日の翌営業日の基準価額に0.05%をかけた額	
	運用会社			
	三菱UFJアセットマネジメント			
	ファンドのリスク			労働金庫商品分類
<b>価</b> <b>為</b> <b>カン</b>			③	
先進国+新興国	<b>e MAXIS 最適化バランス (マイミッドフィルダー)</b> <ul style="list-style-type: none"> <li>●日本を含む世界各国の株式、公社債および不動産投資信託証券市場の値動きに連動する投資成果を目指します。</li> <li>●イボットソン・アソシエイツ・ジャパンが算出する最適化バランス(12%)指数(目標リスク水準12%程度)に連動する投資成果を目指して運用を行います。</li> <li>●マザーファンド等を通じて、日本を含む世界各国の株式、公社債および不動産投資信託証券に投資します。</li> <li>●原則として、為替ヘッジは行いません。</li> </ul>	購入時手数料	信託報酬	信託財産留保額
	なし	年0.55%以内(税込)	換金申込受付日の翌営業日の基準価額に0.05%をかけた額	
	運用会社			
	三菱UFJアセットマネジメント			
	ファンドのリスク			労働金庫商品分類
<b>価</b> <b>為</b> <b>カン</b>			③	
先進国+新興国	<b>e MAXIS 最適化バランス (マイフォワード)</b> <ul style="list-style-type: none"> <li>●日本を含む世界各国の株式、公社債および不動産投資信託証券市場の値動きに連動する投資成果を目指します。</li> <li>●イボットソン・アソシエイツ・ジャパンが算出する最適化バランス(16%)指数(目標リスク水準16%程度)に連動する投資成果を目指して運用を行います。</li> <li>●マザーファンド等を通じて、日本を含む世界各国の株式、公社債および不動産投資信託証券に投資します。</li> <li>●原則として、為替ヘッジは行いません。</li> </ul>	購入時手数料	信託報酬	信託財産留保額
	なし	年0.55%以内(税込)	換金申込受付日の翌営業日の基準価額に0.10%をかけた額	
	運用会社			
	三菱UFJアセットマネジメント			
	ファンドのリスク			労働金庫商品分類
<b>価</b> <b>為</b> <b>カン</b>			④	

※記載したリスクは、各ファンドの投資信託説明書(交付目論見書)を参考に、労働金庫連合会が作成いたしました。内容は代表的なものであり、そのほかに「信用リスク」や「流動性リスク」等がございます。各ファンドにおけるリスクの詳細は、投資信託説明書(交付目論見書)にてご確認ください。



# バランスファンドは、こんな方におすすめです！



★こんな方におすすめ★

どの商品を選んだらよいか迷われている方

★こんな方におすすめ★

株式投資信託よりも安定した運用を希望される方

★こんな方におすすめ★

「株式」以外の資産にも幅広く投資し、将来的に安定した資産成長を期待している方

先進国+新興国

e MAXIS最適化バランス (マイストライカー)	購入時手数料	信託報酬	信託財産留保額
<ul style="list-style-type: none"> <li>●日本を含む世界各国の株式、公社債および不動産投資信託証券市場の値動きに連動する投資成果を目指します。</li> <li>●イボットソン・アソシエイツ・ジャパンが算出する最適化バランス (20%) 指数 (目標リスク水準20%程度) に連動する投資成果を目指して運用を行います。</li> <li>●マザーファンド等を通じて、日本を含む世界各国の株式、公社債および不動産投資信託証券に投資します。</li> <li>●原則として、為替ヘッジは行いません。</li> </ul>	なし	年0.55%以内 (税込)	換金申込受付日の翌営業日の基準価額に0.10%をかけた額
	運用会社		
	三菱UFJアセットマネジメント		
	ファンドのリスク	労働金庫商品分類	
<div style="display: flex; justify-content: space-around;"> <span style="background-color: #00a0e3; color: white; padding: 2px;">価</span> <span style="background-color: #e31a1c; color: white; padding: 2px;">為</span> <span style="background-color: #f4a460; color: white; padding: 2px;">勘</span> </div>			④
つみたて8資産均等バランス	購入時手数料	信託報酬	信託財産留保額
<ul style="list-style-type: none"> <li>●国内株式・先進国株式・新興国株式・国内債券・先進国債券・新興国債券・国内REIT・先進国REITの8資産を投資対象として均等分散投資を行い、各資産の指数を均等比率で組合わせた合成ベンチマークに連動する投資成果を目指して運用を行います。</li> <li>●原則として、為替ヘッジは行いません。</li> </ul>	なし	年0.242% (税込)	なし
	運用会社		
	三菱UFJアセットマネジメント		
	ファンドのリスク	労働金庫商品分類	
<div style="display: flex; justify-content: space-around;"> <span style="background-color: #00a0e3; color: white; padding: 2px;">価</span> <span style="background-color: #e31a1c; color: white; padding: 2px;">為</span> <span style="background-color: #f4a460; color: white; padding: 2px;">勘</span> </div>			③



## コラム 1 つみたて投資のススメ



つみたて投資とは、一度にまとまったお金を投資するのではなく、一定の金額を定期的にコツコツ積立てる投資方法です。例えば、「毎月同じ投資信託を〇万円分購入する」といった方法です。

### ★つみたて投資のポイント

- ① 少額から投資できる
- ② 定額・定期購入のため、購入の手間が省ける
- ③ 時間分散によるリスクの低減が期待できる



### ★時間分散によるリスクの低減とは？

買い物をするときは「値段が安い時にたくさん買いたい」と考えるものですが、常に値動きをする投資信託は、「安い時」を見極めることができません。しかし、つみたて投資であれば一定期間ごと(毎月1回など)に定額を買付けるため、自動的に「安い時にたくさん買う」、すなわち「時間分散」を実現できます。

「時間分散」の代表的手法であり、一定金額ずつ定期的に購入し続ける投資手法を「ドル・コスト平均法」といい、NISAでも活用できます。「価格が下がると損をする」というイメージがありますが、ドル・コスト平均法なら値下りは口数を増やせるチャンスになるのです。

※値動きの状況によっては、積立の効果が出ない場合もあります。

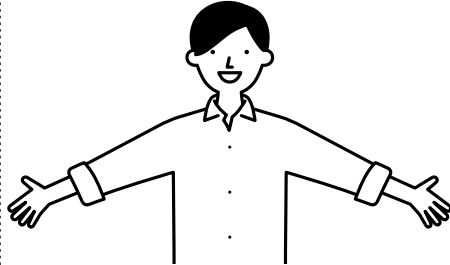
多様な商品から選択可能!

# 「成長投資枠」のポイント

まとまった  
お金を有効活用  
したい!



幅広い商品から  
選びたい!



非課税投資枠を  
最大限に  
活用したい!



## POINT

**幅広い商品**で積極的な投資にチャレンジ!

### ◎ 対象者

**日本に住む満18歳以上**  
(非課税口座開設年の1月1日現在)

### ◎ 期間

**口座開設期間：恒久**  
**非課税保有期間：無期限**

### ◎ 買付方法

一括購入・積立方式のいずれか

### ◎ 投資対象商品

投資信託・上場株式等\*

### ◎ 非課税投資枠

**年間投資上限額：240万円**

**非課税保有限度額（累計の投資上限額）：1,200万円**

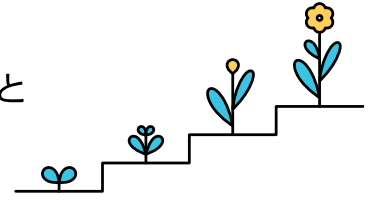
(つみたて投資枠と合算した非課税保有限度額1,800万円の内枠)

NISA口座内の商品を売却した場合には、当該商品の取得価額（簿価）分の非課税枠を再利用できますが、年間投資上限額を超えての投資はできません。

\* 整理・監理銘柄、信託期間20年未満、高レバレッジ型および毎月分配型の投資信託等を除外。

## ■ 成長投資枠の使い方の例

成長投資枠の商品は、一括購入だけでなく「つみたて投資枠」と同様に積立方式で購入することも可能です。



### 年間投資上限額 240万円を活用した投資方法（例）

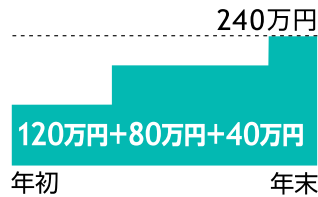
#### ① 一度に240万円

例えば、年初に上限額の「240万円を1回」で投資する方法



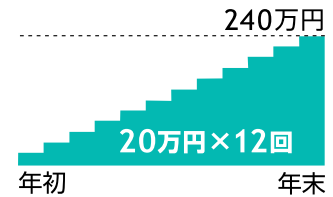
#### ② 分割して240万円

例えば、「1月に120万円、5月に80万円、11月に40万円」を投資する方法



#### ③ 定期的に一定額

例えば、「毎月20万円ずつ」投資する方法



## ■ 成長投資枠の商品ラインアップ

成長投資枠の取扱商品ラインアップは、ご利用の<ろうきん>によって異なります。詳しくは「[ろうきんNISAスペシャルサイト](#)」でご確認ください。



### 「成長投資枠」の商品ラインアップをチェック！

NISA対象商品は「つみたて投資枠」「成長投資枠」の表示があるファンドとなります。いずれの表示もないファンドは、NISA口座では購入できません（課税口座にて購入が可能）。



### コラム2 「つみたて投資枠」と「成長投資枠」どのように使ったらいいの？



新NISAでは「つみたて投資枠」と「成長投資枠」を併用することができます。どちらの枠をどのように活用したらいいのか、いくつかのケースをご紹介します。



#### Aさんのケース まとまった預金はないけど、少しずつ投資をしたい！

20代会社員のAさんは、まとまった預金がない投資初心者ですが、将来に向けていまからコツコツと資産形成を始めたいと考えています。また、投資の知識が少ないため、バランスファンドの購入を中心に検討しています。

⇒ 無理のない金額で「つみたて投資枠」の活用からスタート



#### Bさんのケース コツコツ積立を中心に、賞与の一部も投資したい！

30代公務員のBさんは、財形貯蓄に加えて、新たに毎月コツコツ投資をしていきたいと考えています。また、賞与支給月にはまとまった金額を投資することも検討しています。

⇒ 「つみたて投資枠」を活用しつつ、一括購入の際は「成長投資枠」を活用



#### Cさんのケース まとまった預金があり、投資に関する知識も豊富。非課税枠をしっかりと活用したい！

40代会社員のCさんはiDeCoなどを活用しており、投資に関する知識があります。NISAの非課税枠をフル活用しつつ資産形成をしたいと考えています。

⇒ 「成長投資枠」をメインで活用しつつ、資金に余裕があれば「つみたて投資枠」も活用

# NISAに関する疑問をチェック!



**Q** 年間投資枠を超えた場合はどうなりますか?

**A** 年間投資枠を超えた部分は、課税口座(特定口座・一般口座)での取扱いになります。



**Q** 年間投資枠が余った場合、翌年の年間投資枠へ繰り越せますか?

**A** 1年の間に年間投資枠の上限まで投資をしなかった場合に、残りの枠を翌年以降に繰り越すことはできません。



**Q** 複数の金融機関でNISA口座を開設することはできますか?

**A** NISA口座を開設できるのは、1人につき1金融機関のみです。開設後に金融機関の変更は可能ですが、同一年中に新規投資ができるのは1金融機関のみとなります。



**Q** 「つみたて投資枠」と「成長投資枠」で金融機関を分けることはできますか?

**A** 「つみたて投資枠」と「成長投資枠」で金融機関を分けることはできません。



**Q** 保有している投資信託の残高は、どのように確認できますか?

**A** 「取引残高報告書」にてご確認いただけます。また、ろうきんダイレクトから投資信託を選ぶと、「残高・取引照会」より前営業日基準の投資信託の残高、運用損益等を確認できます。



**Q** NISAについて、より詳しく知るにはどうすれば良いですか?

**A** ろうきんNISAスペシャルサイトをご利用ください。詳細な情報や積立シミュレーションなど役立つコンテンツを掲載しています。右記のQRコードからアクセス可能です。



※QRコードは株式会社デンソーウェブの登録商標です。

## 投資信託についてのご注意

### 【投資信託のリスク】

● 投資信託は、主に国内外の株式や公社債等の値動きのある証券を投資対象とし、投資元本が保証されていないため、当該資産の市場における取引価格の変動や為替の変動等により、基準価額が変動します。よって元本および収益金が保証されておりません。

### 【投資信託に関する諸費用】

● 投資信託は、申込時に「購入時手数料」や換金時に「信託財産留保額」および「換金手数料」がかかるものがあります。また、運用期間中は「運用管理費用(信託報酬)」および「その他の費用(監査報酬等)」などががかかります。ただし、これら費用はファンドにより異なりますので、料率、上限額等を表示することができません。必ず各ファンドの目論見書等でご確認ください。また、当該手数料等の合計額についても、ファンドによって、またファンドを保有される期間等に応じて異なりますので、表示することができません。

### 【その他の重要事項】

- 投資信託は、預金保険の対象ではありません。当金庫で取扱う投資信託は、投資者保護基金の対象ではありません。
- 投資信託は、預金ではなく、元本の保証はされていません。
- 投資信託の運用による損益は、投資信託を購入したお客さまに帰属します。
- 投資信託の取扱いは当金庫が行いますが、投資信託の設定・運用は投資信託委託会社が行います。
- 投資信託をご購入の際には「投資信託説明書(交付目論見書)」および「目論見書補完書面」をご確認のうえご自身でご判断ください。「投資信託説明書(交付目論見書)」および「目論見書補完書面」は、当金庫の投資信託取扱店舗にご用意しております。ただし、インターネットバンキング専用ファンドについては、インターネットによる電子交付となります。
- 投資信託の取得のお申込みに関しては、クーリングオフの規定の適用はありません。

## 〈ろうきん〉の全国ネットワークお問合わせ一覧

金庫名	TEL	登録金融機関番号
北海道労働金庫	0120-510-926	北海道財務局長(登金)第38号
東北労働金庫	0120-1919-62	東北財務局長(登金)第68号 (青森・岩手・秋田・山形・宮城・福島)
中央労働金庫	0120-86-6956	関東財務局長(登金)第259号 (茨城・栃木・群馬・埼玉・千葉・東京・神奈川・山梨)
新潟県労働金庫	0120-191-880	関東財務局長(登金)第267号
長野県労働金庫	0120-606-150	関東財務局長(登金)第268号
静岡県労働金庫	0120-609-123	東海財務局長(登金)第72号
北陸労働金庫	0120-3939-41	北陸財務局長(登金)第36号 (富山・石川・福井)

## 最寄りのろうきんはコチラで検索

ろうきん一覧

検索

金庫名	TEL	登録金融機関番号
東海労働金庫	0120-226-616	東海財務局長(登金)第70号 (愛知・岐阜・三重)
近畿労働金庫	0120-191-968	近畿財務局長(登金)第90号 (滋賀・奈良・京都・大阪・和歌山・兵庫)
中国労働金庫	0120-86-3760	中国財務局長(登金)第53号 (鳥取・島根・岡山・広島・山口)
四国労働金庫	0120-505-690	四国財務局長(登金)第26号 (徳島・香川・愛媛・高知)
九州労働金庫	0120-796-210	福岡財務支局長(登金)第39号 (福岡・佐賀・長崎・熊本・大分・宮崎・鹿児島)
沖縄県労働金庫	0120-602-040	沖縄総合事務局長(登金)第8号