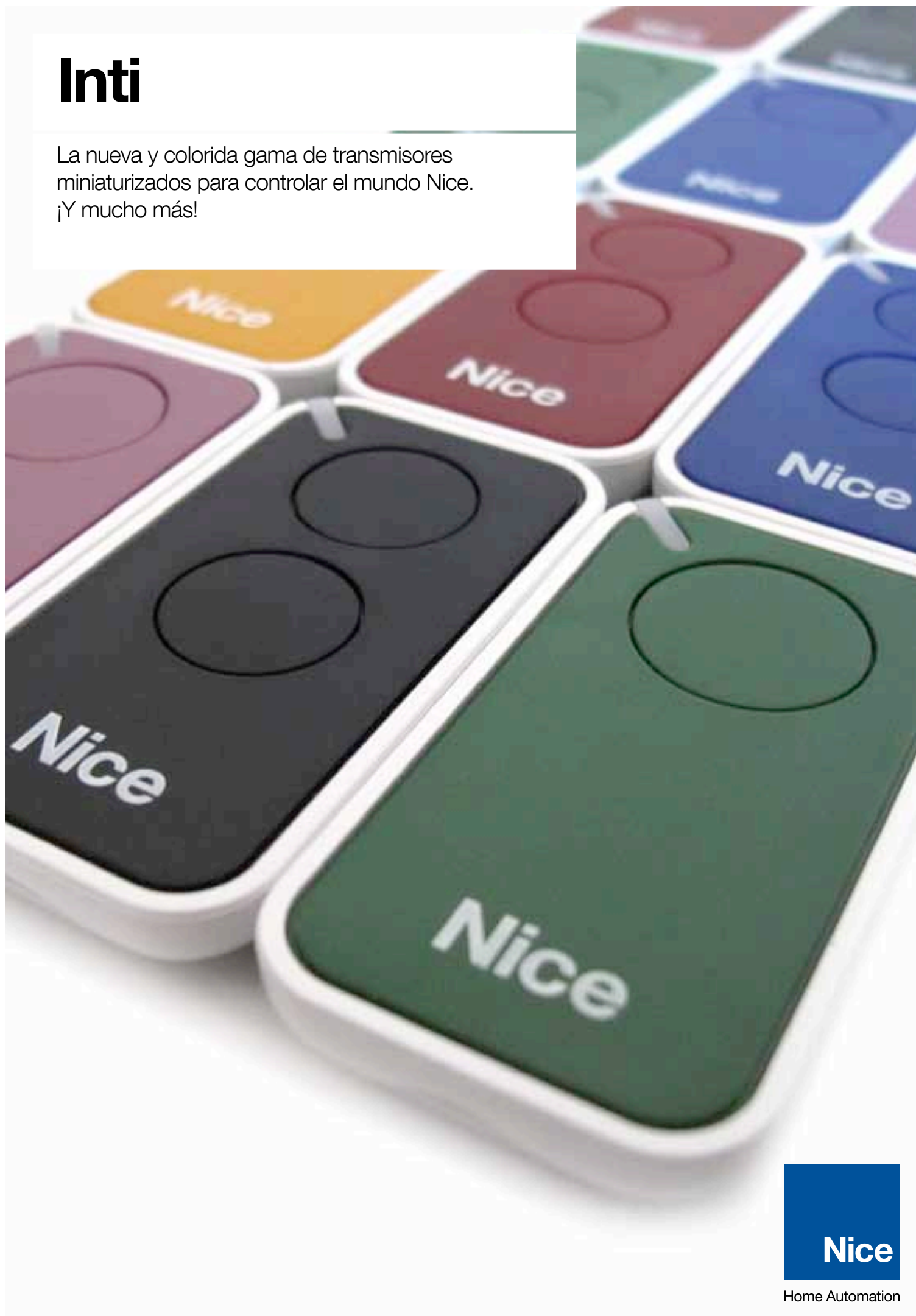


# Inti

La nueva y colorida gama de transmisores miniaturizados para controlar el mundo Nice. ¡Y mucho más!



**Nice**

Home Automation

# Nice

## Inti

**La nueva línea colorida de transmisores miniaturizados, 1 y 2 canales, disponibles en seis colores.**



Ergonomía



Pintura resistente a los arañazos



**433,92 MHz rolling code, gestión de los Códigos de Habilitación y de los Certificados, autoaprendizaje y receptor de proximidad integrado; con codificación O-Code de 72 Bit,** también compatible con los receptores con codificación Nice FloR.

**Moderno:** utiliza sistemas de cálculo y reconocimiento que aumentan su grado de seguridad y reducen 3 veces el tiempo de respuesta del automatismo.

**Cómodo para memorizar, incluso a distancia,** gracias a los receptores Opera.

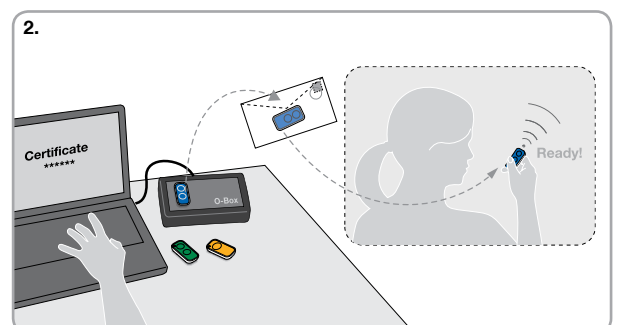
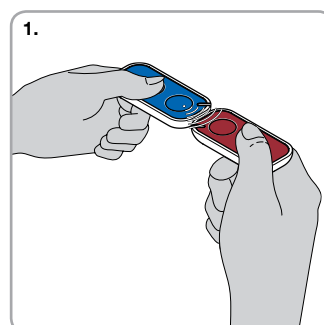
### Sin acercarse al sistema

es posible habilitar un nuevo transmisor Inti en dos modos diferentes:

- utilizando un transmisor habilitado en el receptor, gracias al intercambio del Código de Habilitación entre los dos (figura 1);
- mediante la interfaz de conexión Nice O-Box se introduce el Certificado del receptor acercando simplemente el nuevo Inti a O-Box e iniciando el procedimiento guiado desde PC o PDA. (figura 2).

**Seguro,** en el caso de robo o pérdida de un transmisor, mediante O-Box es posible:

- **sustituirlo** manteniendo las mismas funciones que el transmisor anterior;
- **inhabilitar** el viejo transmisor, incrementando el nivel de prioridad en el nuevo Inti.



## Unintiversal!

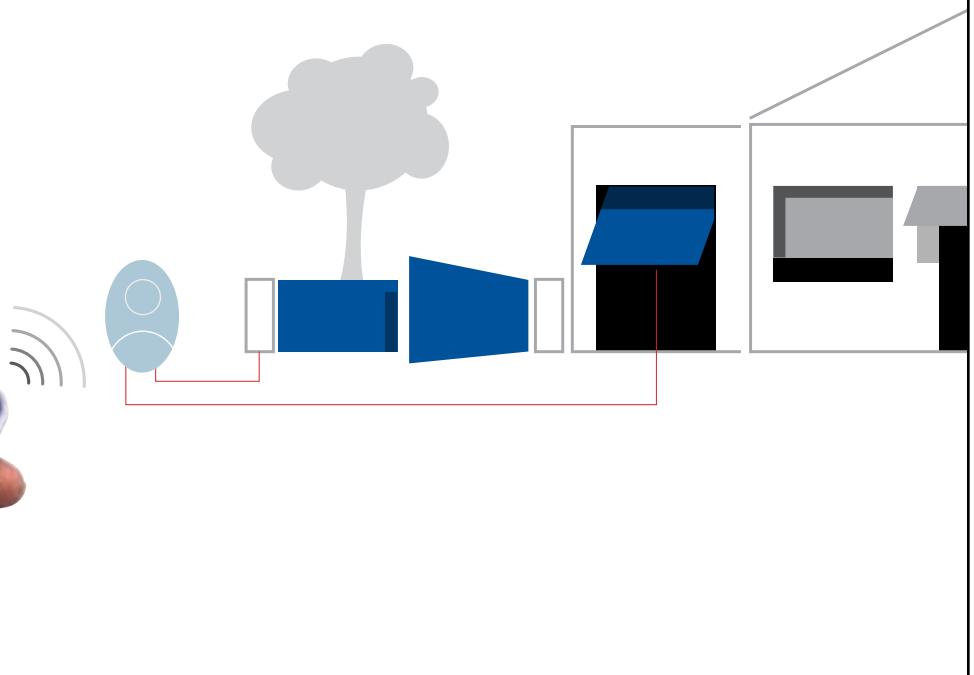
**Inti, ¡el mando universal! Ideal para ser utilizado en sistemas comunitarios o multiusuarios.**

Instalación fácil y económica: el transmisor Inti, asociado al receptor universal OX2, permite accionar y controlar cualquier sistema de automatización, incluso existente.

### Elegante y personalizado,

Inti también es un llavero colorido y útil.

¡Con Nice es más bello!



**La línea completa de receptores con las funciones del sistema Opera, adecuados para cualquier necesidad de instalación:**

- **enchufable**, compatible con las centrales de mando Nice de última generación con conector tipo SM;
- **precableado universal**, combinado con todos los tipos de central de mando, **para la gestión de cualquier automatismo, sistemas de iluminación, de riego u otros circuitos eléctricos.**

### Flexibilidad máxima:

memorizan hasta 1024 transmisores.

### Sencillez y funcionalidad:

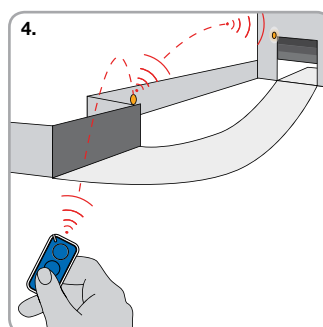
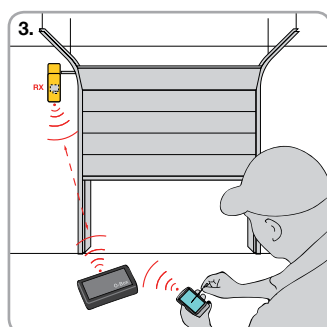
la presencia de un transmisor en el interior de los receptores OXIT, OX2T y OX4T permite acceder a los códigos radio mediante la interfaz multifunción O-Box, incluso cuando estos están en una posición de difícil acceso (figura 3).

Los receptores OXIT, OX2T y OX4T pueden utilizarse como repetidores de señal aumentando la distancia de funcionamiento entre los transmisores y otros receptores de la serie One (figura 4).

**Gestión segura**, gracias a los 3 niveles de protección mediante contraseñas y claves.

**Mediante O-Box** los programas dedicados para PC y PDA es posible:

- realizar una **programación sencilla y rápida** de los receptores y de los transmisores Inti;
- **gestionar** e imprimir **la lista de los códigos**;
- crear la propia **base de datos de los sistemas** (útil en los sistemas multiusuarios).



## Transmisores Inti

Código	Descripción	Uds./palet
<b>INTI1Y</b>	1 canal, 433,92 MHz, color amarillo	10
<b>INTI2Y</b>	2 canales, 433,92 MHz, color amarillo	10
<b>INTI1R</b>	1 canal, 433,92 MHz, color rojo	10
<b>INTI2R</b>	2 canales, 433,92 MHz, color rojo	10
<b>INTI1L</b>	1 canal, 433,92 MHz, color lila	10
<b>INTI2L</b>	2 canales, 433,92 MHz, color lila	10
<b>INTI1G</b>	1 canal, 433,92 MHz, color verde	10
<b>INTI2G</b>	2 canales, 433,92 MHz, color verde	10
<b>INTI1B</b>	1 canal, 433,92 MHz, color azul	10
<b>INTI2B</b>	2 canales, 433,92 MHz, color azul	10
<b>INTI1</b>	1 canal, 433,92 MHz, color negro	10
<b>INTI2</b>	2 canales, 433,92 MHz, color negro	10
<b>INTIKIT</b>	Kit compuesto por: 3 Inti de 2 canales (color rojo, verde, azul) 1 receptor OX2.	

## Receptores

## 433,92 MHz, enchufable

Código	Descripción	Uds./palet
<b>OXI</b>	4 canales, sin transmisor incorporado	1
<b>OXIT</b>	4 canales, con transmisor incorporado	1

## 433,92 MHz, precableado universal

Código	Descripción	Uds./palet
<b>OX2</b>	2 canales, sin transmisor incorporado	1
<b>OX2T</b>	2 canales, con transmisor incorporado	1
<b>OX4T</b>	4 canales, con transmisor incorporado	1

## Interfaz de conexión

Código	Descripción	Uds./palet
<b>OBOX2</b>	Interfaz Dual Band, para dispositivos de 433,92/868,46 MHz, con Programa, con cable de conexión USB de serie.	1
<b>OBOX2B</b>	Interfaz Dual Band, para dispositivos de 433,92/868,46 MHz, con Programa, con cable de conexión USB y módulo Bluetooth integrado.	1

## Características técnicas transmisores

	Frecuencia portadora	Alcance estimado	Codificación	Alimentación	Duración de la batería	Clase de protección	Medidas Peso
<b>INTI_Y, INTI_R, INTI_L, INTI_G, INTI_B, INTI</b>	433,92 MHz	150 m (en exteriores); 30 m (en el interior de edificios)*	O-Code 72 bit; rolling code	3 Vdc; pila de litio tipo CR2032	2 años (con 10 transmisiones por día)	IP40 (uso en entornos protegidos)	30x56x9 h mm 14 g

\* El alcance de los transmisores y la capacidad de recepción de los receptores pueden estar afectados por los dispositivos que funcionan en la zona con la misma frecuencia.

## Características técnicas receptores

	Frecuencia de recepción	Frecuencia de transmisión	Impedancia de entrada	Sensibilidad	Decodificación	Número de canales	Contacto relés	Alimentación	Absorción	Clase de protección	Medidas Peso
<b>OXI</b>	433,92 MHz	-	52 Ohm	>0,5 $\mu$ V para una señal correcta	O-Code, FloR, Flo	4 (15 em BUS T4)	-	5 Vdc	30 mA (max)	IP 30	50x19x45 h mm, 20 g
<b>OXIT</b>		433,92 MHz				2	max 0,5 A 50 V (NA)	de 12 a 28 Vdc/Vac	80 mA (max) con relés activos		58x86x22 h mm, 55 g
<b>OX2</b>		-								4 relés con contactos NA y NC, sin potencia	
<b>OX2T</b>		433,92 MHz									
<b>OX4T</b>											



Nice cares for the environment.  
Using natural paper it avoids excessive  
use of raw materials and forest exploitation.  
Waste is reduced, energy is saved  
and climate quality is improved.



**Nice SpA**  
Oderzo TV Italia  
info@niceforyou.com

[www.niceforyou.com](http://www.niceforyou.com)

[www.niceforyou.com/es/inti](http://www.niceforyou.com/es/inti)