

Nice

New  
**Era Fit<sup>S</sup> BD,**  
BiDirectional  
tubular motor

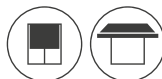


Nice

BiDi Yubii 230 Vac

# Era Fit<sup>S</sup> BD

Avec fin de course électronique et récepteur radio bidirectionnel intégré



**Moteur tubulaire avec fin de course électronique et récepteur radio bidirectionnel intégré.**

**Taille S**  
Ø 35 mm

### Intelligent

Le protocole radio bidirectionnel Nice autorise la confirmation de la réception effective de la commande de la part de l'automatisme et la possibilité de vérifier la position du store ou du volet roulant.

Le moteur prend également en charge la fonction de maillage du réseau Nice et peut effectuer le routage de la commande radio pour élargir la portée radio du système.

**Réglage commode des fins de course à distance** grâce à l'émetteur en mode manuel ou semi-automatique.

**Programmation aisée grâce au signal de retour** fourni par le mouvement du dispositif à enroulement.

### Programmation par niveaux : rapide et sûre.

Grâce à cette fonction, le réglage prévoit différents choix. En cas de sélection erronée, la programmation recommence au niveau précédent sans devoir reprogrammer les réglages configurés jusqu'à ce moment.

**Blocage de la mémoire pour empêcher les mémorisations accidentelles.**

**Raccordement aux capteurs climatiques** par radio avec programmation intuitive.

**Possibilité de raccorder et de commander en parallèle plusieurs moteurs** depuis un seul point sans centrales supplémentaires grâce à la carte électronique intégrée.

**Faible consommation en veille**

Compatible avec les versions précédentes des émetteurs Nice unidirectionnels.

Code	Description	Pces/Cond.	Certifications
<b>E FIT S 619 BD</b>	Fin de course électronique, récepteur radio bidirectionnel intégré. 6 Nm, 19 tr/min	1	NF CE
<b>E FIT S 1014 BD</b>	Fin de course électronique, récepteur radio bidirectionnel intégré. 10 Nm, 14 tr/min	1	NF CE

### CARACTÉRISTIQUES TECHNIQUES

Code	E FIT S 619 BD	E FIT S 1014 BD
<b>DONNÉES ÉLECTRIQUES</b>		
Alimentation (Vca/Hz)	230/50	
Consommation (A)	0,49	
Puissance (W)	116	
Puissance absorbée en veille (W)	<0,5	
<b>PRESTATIONS</b>		
Couple (Nm)	6	10
Vitesse (tr/min)	19	14
Poids soulevé* (kg)	12	18
Nombre de tours avant l'arrêt	>100	
Durée de fonctionnement (min)	4	
<b>DIMENSIONS</b>		
Longueur (L) (mm)	596	
Poids du moteur (kg)	1,4	
Dimensions de l'emballage (mm)	95x95x605	

### Indice de protection IP44.

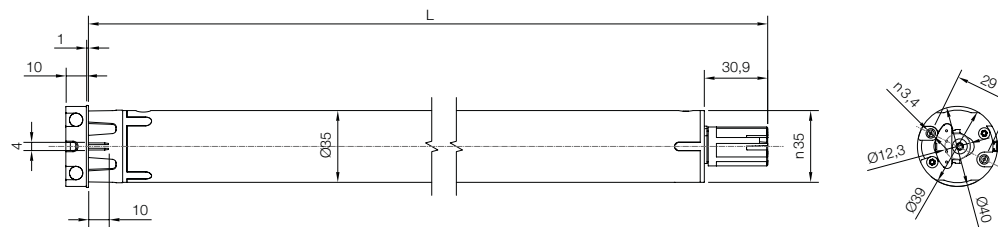
\*Valeur calculée avec un enrouleur octogonal de 40 mm de diamètre.

### CÂBLE D'ALIMENTATION

Câble à 3 fils, longueur 1,5 m

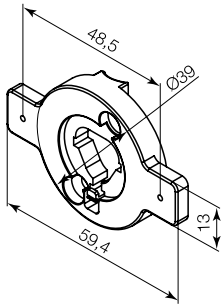


### DIMENSIONS

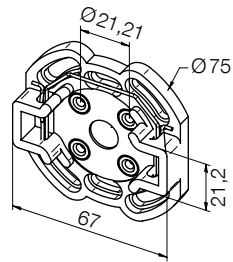


# Supports

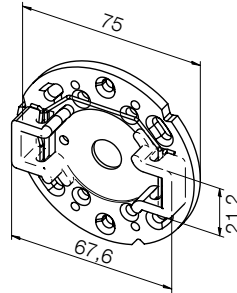
## Série S Ø 35 mm



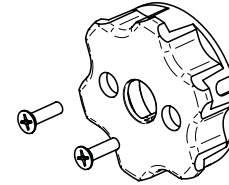
**221440001**  
Plaque intermédiaire à associer obligatoirement  
au support 233220001 ou 231080001



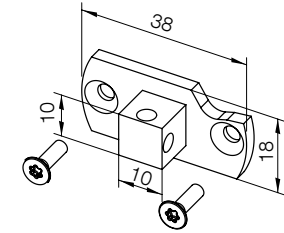
**233220001**  
Support moteur  
Entraxe 48 et 60 avec fente  
(à associer avec 221440001)



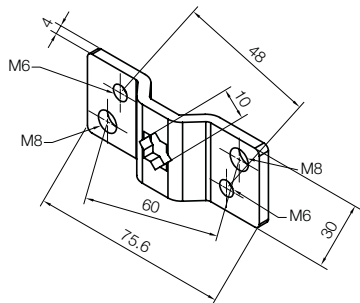
**231080001**  
Support moteur  
Entraxe 48 et 60  
(à associer avec 221440001)



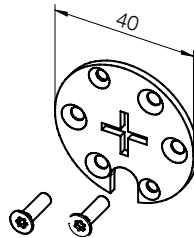
**233759001**  
Jeu de plaques de support du moteur à utiliser  
dans les montages en étoile.  
Indiqué également pour les travaux de  
maintenance et de remplacement d'applications  
précédentes



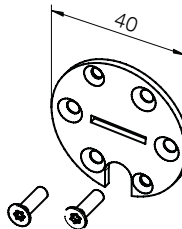
**220400001**  
10x10 mm  
avec accessoires de montage



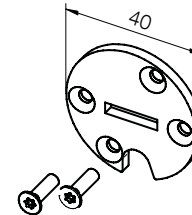
**162728**  
Patte 10x10 mm



**220640001**  
Croix = 13 mm  
avec accessoires de montage



**220650001**  
Taille= 16,4 mm  
avec accessoires de montage



**220800001**  
(taille 15 x 3 mm), Benthin  
avec accessoires de montage

# Nous rendons extraordinaire même les plus petits gestes.

## Nice, un monde sans barrière.

Systèmes d'automatisation et de commande pour portails, portes de garage, stores, volets roulants et systèmes d'alarme pour tout type d'espace, des habitations privées aux plus grands bâtiments publics.

[www.niceforyou.com](http://www.niceforyou.com)

Nice SpA  
Oderzo, TV, Italie



Nice prend soin de l'environnement.  
En utilisant du papier naturel, elle évite  
l'utilisation excessive de matières premières  
et l'exploitation des forêts. Les déchets sont  
réduits, l'énergie est économisée et la qualité  
du climat est également améliorée.