

## 新聞稿

### Press Release

編號零二七/二四 二零二四年五月二十一日

#### 港鐵為風季來臨作好準備 重點防範水浸塌樹風險 加強乘客訊息發布

隨著颱風季節臨近，港鐵已為應對惡劣天氣做好一系列準備。針對氣候變化所帶來的極端天氣狀況，公司已落實防範水浸及塌樹的風險管理措施，包括在較高風險的車站出入口安裝水浸感應器、及早檢查及修整露天段沿綫的樹木，並會加強就不同颱風信號而調整的列車服務安排的訊息發布，以便市民預先計劃行程。

鐵路安全營運是港鐵首要的考慮，港鐵呼籲乘客在八號風球或以上信號發出後，避免非必要的外出，盡量留在家中或安全的地方；公司的團隊會致力在安全至上的情況下，按天氣情況盡力維持不同程度的鐵路服務，盡可能在颱風中繼續服務市民。當九號風球或更高信號生效時，已經在露天段行駛中的列車會盡可能在安全情況下，行駛至原定的終點站或有連接商場的車站。而在九號風球生效後所開出的列車班次均不會行駛露天段，以保障乘客和人員安全。

#### 颱風期間港鐵服務安排

於颱風期間服務安排大致如下：

- **一號戒備信號或三號強風信號生效時：** 列車、輕鐵和港鐵巴士維持正常服務
- **八號烈風或暴風信號生效時：** 列車和輕鐵維持有限度服務，港鐵巴士會在八號信號懸掛三小時後暫停服務（如天氣突然惡化，列車、輕鐵和巴士服務可能會即時停駛）
- **九號烈風或暴風風力增強信號或十號颶風信號生效時：** 露天路段（包括機場快綫全綫）列車及輕鐵即時暫停服務，隧道段維持有限度列車服務，班次較疏

(轉下頁)

在九號風球或更高信號生效時，露天段列車及輕鐵即時暫停服務是最安全穩妥的安排，以免列車或輕鐵遇到突發情況而未能前行、甚至損毀或影響乘客及人員安全。在九號風球發出時，已經在露天段行駛中的列車會盡可能在安全的情況下行駛至原定的終點站，或行駛至有較大空間照顧滯留乘客例如有連接商場的车站，讓乘客安全下車暫避，以更好照顧乘客的需要。

乘客在風暴期間應盡量留在家中或安全的地方。在九號風球或更高信號生效時，港鐵會竭力為風暴期間必須出行的各類從業員等乘客提供安全而有限度的服務。港鐵亦會按一貫做法，在天文台宣布即將由三號改發八號風球，或由八號改掛三號風球時，作出相應的列車服務安排，以配合市民回家或上班的乘車需要。

港鐵會加強宣傳資訊，讓市民更了解颱風期間的服務安排。（颱風期間港鐵及高速鐵路（香港段）服務安排詳情，請參閱附件一。）

#### 車務及維修團隊已作準備應對惡劣天氣

面對惡劣天氣可能對列車及車站服務帶來的影響，港鐵人員已詳細檢查車站排水系統及附近渠道，並確保用作阻擋雨水的設備運作正常。全部港鐵站已完成今年的災難性洪水應急演練，包括黃大仙站早前模擬車站水浸進行演練，讓職員熟習應變程序及在乘客有需要時提供適切協助。

經歷了去年黑雨及颱風襲港後的經驗，公司根據車站地理位置、周邊環境及水浸紀錄，識別了二十六個港鐵站有部分出入口受較高水浸風險，並已在這些出入口安裝水浸感應器以提升預警。黃大仙站有三個出入口已安裝水浸感應器，而因應該站B3出入口的獨特地理環境，公司已在現有的防水門外加設防洪板，並會在該處試驗再加裝一套自動防洪板的可行性及效用。（受較高水浸風險的港鐵站出入口詳情，請參閱附件二。）

維修團隊一直監察及修整露天段沿綫的樹木，減低強風中塌樹對鐵路服務的影響。颱風期間，維修團隊會在鐵路沿綫候命，在安全及可行的情況下搶修受損毀的設施，以及清理路軌上的塌樹和雜物，盡快恢復鐵路服務。

(轉下頁)

港鐵呼籲乘客在惡劣天氣期間密切留意MTR Mobile、港鐵 Facebook 專頁、港鐵網頁、高鐵應用程式及網頁、12306網頁及應用程式、港鐵車站及車廂廣播、告示以及傳媒發放關於港鐵及高鐵的最新列車服務資訊，以便及早計劃行程。

(完)

---

## 關於港鐵公司

港鐵一直推動城市前行，亦致力發展及連繫社區，創建更美好未來。作為世界級可持續鐵路運輸服務的營運商，港鐵公司在安全、可靠程度、顧客服務和效益方面都處於領導地位。

由設計、規劃和建設，以至開通、維修和營運，港鐵擁有全方位的鐵路專業知識和四十五年的鐵路項目發展經驗。除了參與各項鐵路項目及營運，港鐵透過鐵路、商業和物業發展的無縫整合，建設並管理鐵路沿線充滿活力的新社區。

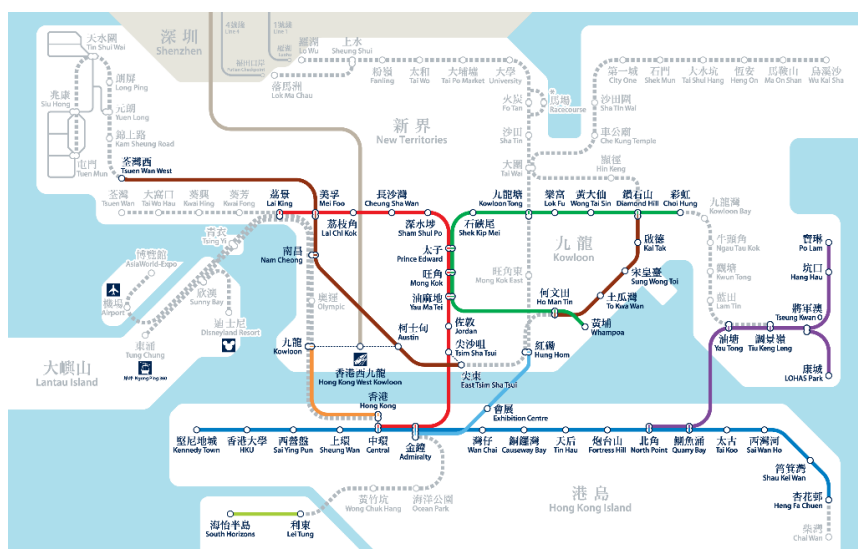
港鐵在香港、中國內地、澳洲、英國和瑞典擁有超過五萬名員工\*，每週日的全球客運量超過一千萬人次。讓港鐵與您同步向前，一起載向未來!

如欲進一步了解港鐵公司，請瀏覽 [www.mtr.com.hk](http://www.mtr.com.hk)。

\* 包括香港及全球各地的附屬公司、聯營公司和合營公司

圖片說明：

1. 當天文台發出九號烈風或暴風風力增強信號或十號颶風信號時，港鐵公司會在MTR Mobile 及網頁以路線圖顯示即時暫停列車服務的鐵路露天段，而隧道段列車則維持有限度服務，以助乘客了解服務安排。



2. 港鐵公司推出全新宣傳資訊，提醒乘客颶風期間的列車服務安排。



**露天段服務即時暫停**

**一圖看清 9+ 10+ 風球列車安排**

隧道段搭到 ✓	露天段搭唔到 ✗
荃灣綫	荃灣 ↔ 荔景
觀塘綫	調景嶺 ↔ 彩虹
港島綫	柴灣 ↔ 杏花邨
南港島綫	利東 ↔ 金鐘
將軍澳綫	所有車站
東涌綫	東涌 ↔ 九龍
東鐵綫	羅湖/落馬洲 ↔ 紅磡
屯馬綫	屯門 ↔ 荃灣西
迪士尼綫	尖東 ↔ 何文田
機場快綫	鑽石山 ↔ 烏溪沙
	所有車站
	所有車站

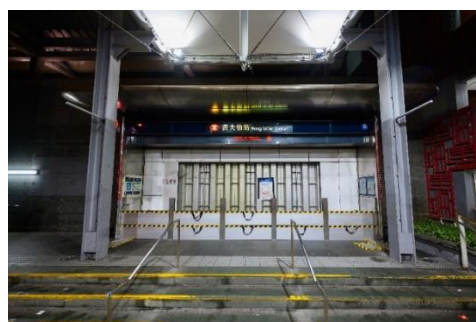
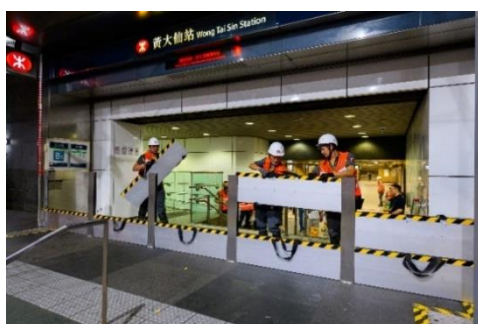
輕鐵及港鐵巴士服務暫停



3. 黃大仙站早前模擬車站出現水浸進行演練，讓職員熟習應變程序及在乘客有需要時提供適切協助。



4. 因應黃大仙站 B3 出入口的獨特地理環境，港鐵公司於該處現有的防水門外加設防洪板，有助阻隔洪水中的障礙物妨礙職員關上防水門，並會在該處試驗再加裝一套自動防洪板的可行性及效用。



5. 港鐵公司已識別二十六個港鐵站有部分出入口受較高水浸風險，並在出入口安裝水浸感應器，當水位觸及感應器時，職員會收到通知，有助提升車站的水浸預警。



**颱風期間港鐵服務安排**

熱帶氣旋警告信號	港鐵服務
<b>重鐵、輕鐵及港鐵巴士服務</b>	
一號戒備信號及三號強風信號	<ul style="list-style-type: none"> <li>• 服務維持正常</li> </ul>
八號烈風或暴風信號	<ul style="list-style-type: none"> <li>• 列車及輕鐵維持有限度服務，班次逐步減少</li> <li>• 港鐵巴士會在八號信號懸掛三小時後暫停服務</li> <li>• 如天氣突然惡化，列車、輕鐵和巴士服務可能會即時暫停</li> </ul>
九號烈風或暴風風力增強信號及十號颶風信號	<ul style="list-style-type: none"> <li>• 所有露天段（包括機場快綫全綫）的列車及輕鐵會即時暫停服務</li> <li>• 若九號風球發出時，已經在露天段行駛中的列車，會盡可能在安全的情況下行駛至原定的終點站，或行駛至有較大空間照顧滯留乘客例如有連接商場的车站</li> <li>• 為確保行車安全，隧道段列車會維持有限度服務*，班次會較疏，亦可能在未有預先通知下暫停</li> </ul> <p>*隧道段列車服務包括：</p> <ul style="list-style-type: none"> <li>➢ 東鐵綫（來往紅磡至金鐘）</li> <li>➢ 港島綫（來往杏花邨至堅尼地城）</li> <li>➢ 觀塘綫（來往彩虹至黃埔）</li> <li>➢ 南港島綫（來往海怡半島至利東）</li> <li>➢ 將軍澳綫（所有車站）</li> <li>➢ 荃灣綫（來往荔景至中環）</li> <li>➢ 屯馬綫（來往荃灣西至尖東、來往何文田至鑽石山）</li> <li>➢ 東涌綫（來往九龍至香港）</li> </ul>

## 高速鐵路

- **一號戒備信號及三號強風信號：**  
高鐵路服務維持正常
- **八號烈風或暴風信號及九號烈風或暴風風力增強信號：**  
高鐵路（香港段）連接內地高鐵路網絡，颱風期間，港鐵公司會與內地鐵路單位因應兩地的天氣情況協調列車服務安排，個別高鐵路班次可能有延誤或被取消，請乘客留意 12306 網站或應用程式，以及高鐵路網頁及應用程式的最新車務資訊
- **十號颶風信號：** 高鐵路服務暫停



附件二

**部分出入口受較高水浸風險並已安裝水浸感應器的港鐵站**

鐵路線	港鐵站
觀塘綫	彩虹
	牛頭角
	黃大仙
荃灣綫	美孚
	深水埗
港島綫	柴灣
	西灣河
	太古
	鰂魚涌
	上環
	灣仔
	中環
	西營盤
	香港大學
南港島綫	海洋公園
將車澳綫	康城
屯馬綫	烏溪沙
	恆安
	大水坑
	沙田圍
	大圍
	宋皇臺
	柯士甸
南昌	
東鐵綫	九龍塘
機場快綫及東涌綫	香港