

logitech®

# SOLUCIONES

## DE VIDEO COLABORACIÓN



# VIDEO COLABORACIÓN PARA LA FUERZA DE TRABAJO HÍBRIDA

Logitech® apoya el trabajo híbrido mediante soluciones de video colaboración que generan experiencias de reunión equitativas para todos. Ayudamos a las personas y a los equipos a trabajar mejor en forma conjunta desde cualquier lugar y sin afectar la calidad, la productividad o la creatividad inherentes a la colaboración.

La forma en que trabajamos ha cambiado para siempre. Es flexible, ya que no depende de una ubicación específica. Se puede llevar a cabo fuera de la oficina. El trabajo ocurre donde sea que las personas se encuentren.

Con esta nueva forma de trabajar, el video se ha vuelto esencial para la colaboración, ya que permite comunicaciones cara a cara entre las personas, independientemente de su ubicación o la zona horaria. Pero también es vital que en este entorno, todos se sienten a la mesa en igualdad de condiciones.

Las soluciones de video colaboración de Logitech están diseñadas para la fuerza de trabajo híbrida. Se pueden configurar y gestionar con facilidad, y su utilización es sencilla. Nuestras soluciones impulsan la equidad y la participación simétrica en las reuniones al permitir que todos se vean y se escuchen con claridad.

Nuestra perspectiva de diseño centrada en las personas es el motivo por el cual los usuarios finales nos prefieren y somos la primera elección de los líderes de TI. Ahora mismo, ocupamos el puesto número 1 del mundo en el sector de hardware para videoconferencia<sup>1</sup>, y Frost & Sullivan nos ha reconocido como el líder del mercado de dispositivos para videoconferencia<sup>2</sup>.

Más información en [logitech.com/vc](https://www.logitech.com/vc).



<sup>1</sup> Synergy Research Group, según el Informe mundial sobre la participación en el mercado del video tradicional y USB, correspondiente al primer trimestre de 2021.

<sup>2</sup> Premio al liderazgo en el mercado de dispositivos para videoconferencia a nivel mundial de Frost & Sullivan



# SOLUCIONES INTEGRALES PARA SALAS DE REUNIÓN



Las soluciones para sala de Logitech están preconfiguradas para salas de reunión de prácticamente cualquier tamaño y diseño. Las soluciones para sala incluyen lo siguiente:

- ✓ Cámara Logitech ultra HD optimizada para salas o barra de video con panorámica e inclinación motorizadas y tecnología de IA, como encuadre automático.
- ✓ Controlador táctil Logitech Tap o Tap IP para sala de reunión, que brinda la experiencia de entrar con un solo toque.
- ✓ Plataforma informática, disponible en una de estas dos configuraciones:
  - Como una mini-PC o un dispositivo informático RoomMate;
  - Integrada a la barra de video cuando se la utiliza como dispositivo independiente.
- ✓ La plataforma de administración de dispositivos Sync, que funciona en combinación con la herramienta de administración del servicio de video para optimizar los dispositivos de salas de reunión y ofrecer análisis realizados mediante IA.

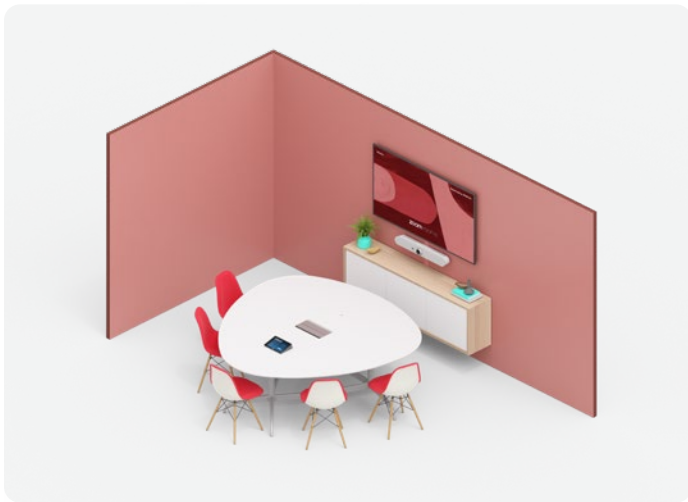
Para mantener el lugar de reunión despejado y la instalación segura, los componentes de solución para sala ofrecen opciones de instalación flexibles y una gestión de cables de calidad empresarial. Además, puedes mejorar la solución para sala de reunión con productos disponibles, como los siguientes:

- ✓ Cámara para pizarra Scribe con tecnología de IA, diseñada para compartir fácilmente el contenido de la pizarra en cualquier reunión de video.
- ✓ Tap Scheduler para que los empleados en la oficina puedan encontrar o reservar una sala de reunión.
- ✓ Accesorios, como micrófonos de expansión, piezas de montaje, cableado y Logitech Swytch.

Las soluciones para sala de Logitech tienen certificación o compatibilidad con los líderes en servicios de video colaboración, como:



# SOLUCIONES PARA SALAS PEQUEÑAS, MEDIANAS Y GRANDES



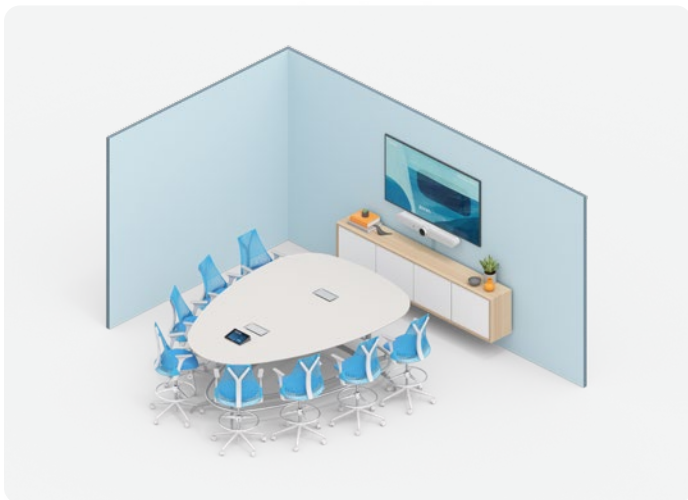
## SALAS PEQUEÑAS

De 2 a 6 personas

Para tener una calidad de audio y video premium en una sala pequeña o en un espacio reducido, selecciona Rally Bar Mini. Disfruta de la características de IA, como el encuadre automático RightSight.

O bien elige el más compacto MeetUp: otra gran solución para las salas pequeñas.

Coloca Logitech Tap sobre la mesa o agrega una pieza de montaje en pared para ahorrar aún más espacio.

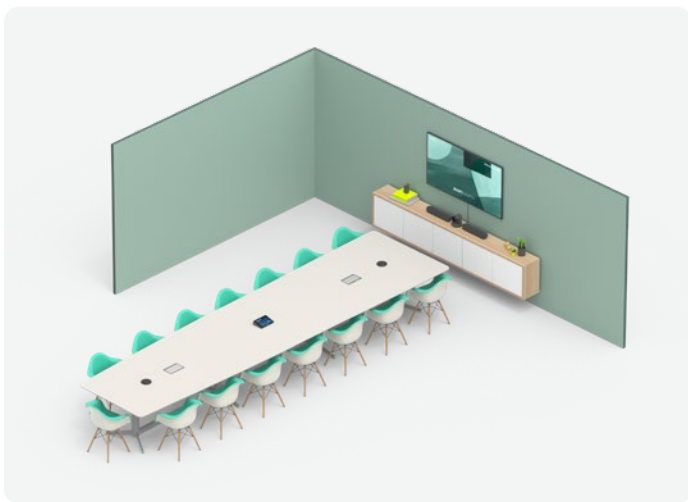


## SALAS MEDIANAS

De 8 a 12 personas

A medida que las salas se hacen más grandes, las mesas son más largas y la gente se sienta más lejos de la cámara. Para estos lugares, elige entre Logitech Rally Bar todo-en-uno o el sistema modular Rally.

Ambas soluciones ofrecen una cámara de conferencias premium con resolución HD que puede admitir una amplia gama de tamaños y diseños de la sala.



## SALAS GRANDES

De 16 a 20 personas o más

La configuración para salas grandes incluye el sistema Rally Plus ampliable, la Rally Camera ultra HD, 2 altavoces y 2 micrófonos para audio y video de alta fidelidad en toda la sala.

Se puede ampliar a 7 micrófonos para espacios más grandes o diseños excepcionales para hasta 46 personas.

# BARRAS DE VIDEO Y CÁMARAS DE CONFERENCIAS

Logitech ofrece una gama de barras de video y cámaras de conferencias optimizadas para diferentes salas y lugares. La sofisticación de nuestra tecnología de video e IA es un motivo especial por el que las organizaciones equipan sus salas de reunión con dispositivos Logitech, el número 1 del mundo en soluciones de hardware para videoconferencia.



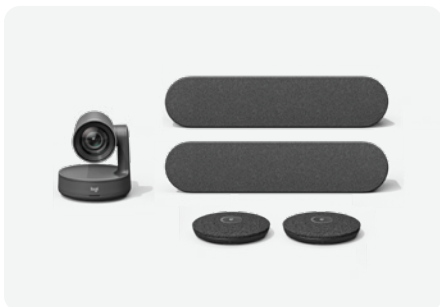
## RALLY BAR

Rally Bar es la barra de video todo-en-uno de gama alta de Logitech para salas de reunión medianas. La óptica sensacional, el audio potente y la extraordinaria simplicidad establecen un nuevo estándar para la video colaboración. Utilízalo con USB o en modo autónomo.



## RALLY BAR MINI

La simplicidad se combina con la versatilidad en Rally Bar Mini, la barra de video todo-en-uno más avanzada de Logitech para salas pequeñas o espacios reducidos. Utilízala con USB o en modo autónomo.



## RALLY PLUS

La potencia y la flexibilidad se combinan en Rally Plus, el sistema de videoconferencia de alta gama de Logitech para salas grandes y extragrandes. Rally Plus incluye una cámara ultra HD PTZ, audio modular y un desempeño impulsado por IA. Se puede ampliar hasta 7 micrófonos para obtener mayor cobertura.



## MEETUP

MeetUp es una cámara de conferencias Plug and Play para salas de reunión pequeñas; incluye una lente gran angular con panorámica e inclinación motorizada y zoom de hasta 5x en formato compacto y fácil de instalar.



## RALLY CAMERA

Rally Camera es una cámara USB independiente premium que ofrece una señal de video extraordinariamente nítida con resoluciones de hasta 4K; ideal para salas de reunión medianas a grandes. Se puede usar Rally con soluciones de terceros o como cámara secundaria en salas de reunión más grandes, aulas y auditorios.

Consulta el sitio web para obtener más información sobre [otras opciones de cámara](#).

# CONTROLADORES TÁCTILES Y PANELES DE PROGRAMACIÓN

## TAP

Un controlador táctil para las salas de reunión que permite unirse con un solo toque y compartir contenido fácilmente, además de su sencilla configuración. El cableado despejado y seguro de Tap, además de sus múltiples opciones de instalación, permiten colocarlo cerca de los participantes para una instalación ordenada y profesional. Comparte contenido instantáneamente por medio de la entrada HDMI o del sistema de sala conectado. Tap incluye soluciones para sala que utilizan controladores táctiles conectados por USB.

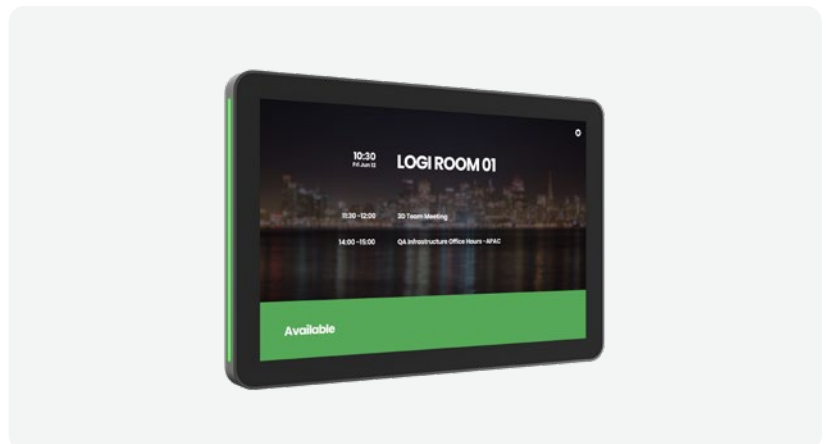


## TAP IP

Un controlador táctil para las salas de reunión conectado por medio de la red, que permite unirse con un solo toque y compartir contenido fácilmente, además de su sencilla configuración. Tap IP cuenta con una única conexión de alimentación por medio de Ethernet, cableado despejado y seguro, y múltiples opciones de instalación, lo que permite instalarlo convenientemente y dejarlo listo para la próxima reunión de video. Tap incluye soluciones para sala que utilizan controladores táctiles conectados por USB.

## TAP SCHEDULER

Panel de programación especialmente diseñado para salas de reunión. Indica la disponibilidad desde la distancia y muestra los detalles de la reunión desde cerca. Solicita el espacio para reuniones *ad hoc* o reserva para sesiones programadas. La administración de cables despejada y las piezas de montaje incluidas permiten que Tap Scheduler pueda instalarse profesionalmente fuera de cualquier espacio de reunión para que el proceso sea rápido.



## MEJORAS DE SOLUCIONES PARA LAS SALAS

---



### SCRIBE

Comparte pizarras fácilmente en reuniones de video con Logitech Scribe, una cámara para pizarra con tecnología de IA para Microsoft Teams Rooms, Zoom Rooms y otros servicios líderes de videoconferencia. Con IA integrada y una lente especial, Scribe transmite el contenido de la pizarra en reuniones de video con una nitidez excepcional. Basta con tocar una vez el botón inalámbrico «compartir» de Scribe para empezar a compartir. Además, puedes empezar a compartir con tu controlador táctil Tap.

### SWYTCH

Logitech Swytch soluciona los problemas de compatibilidad con herramientas para salas con servicio incorporado, como Microsoft Teams Rooms y Zoom Rooms. Con Swytch, los equipos de AV de la sala pueden utilizarse para cualquier reunión de video, webinar o aplicación de transmisión: simplemente, ejecute el software en una laptop y conecte a Swytch. Dado que el conector universal USB Tipo A + C se encuentra prolijamente amurado a la mesa, Swytch evita la necesidad de contar con varios cables, adaptadores y procedimientos de restablecimiento que confunden a los usuarios y generan tickets de problemas.



## DISPOSITIVOS INFORMÁTICOS:

---



### ROOMMATE

La misma plataforma de dispositivos integrada a Rally Bar y a Rally Bar Mini también está disponible como dispositivo independiente; puedes utilizarla en soluciones para sala con una cámara de conferencias compatible, como MeetUp o los sistemas modulares Rally o Rally Plus. Como es un dispositivo de formato pequeño, RoomMate permite utilizar Microsoft Teams Rooms en servicios compatibles, como Android, Zoom Rooms y otros.



### MINI-PC

Un dispositivo de formato pequeño para las soluciones para sala de Windows. Está disponible en una selección de fabricantes de computadoras, como Dell, HP, Intel y Lenovo.



### SISTEMA GOOGLE MEET COMPUTE

Un sistema informático de diseño compacto aprobado por Google que directamente puede utilizarse en las soluciones para sala creadas para Google Meet.

# ACCESORIOS

Personaliza tu sala de reunión con una variedad de accesorios.



## MICRÓFONO RALLY

Amplía la cobertura de audio y proporciona un práctico acceso a los controles de silencio. Compatible con Rally Bar Mini, Rally Bar y el sistema Rally. Disponible en grafito o blanco.



## PIEZA DE MONTAJE PARA MICRÓFONO RALLY

Oculto los cables y fija los micrófonos en la mesa o en el techo para un aspecto ordenado y bien acabado. Disponible en grafito o blanco.



## CABLE DE EXTENSIÓN DE MICRÓFONO RALLY

Agrega diez metros de alcance al cableado del micrófono Rally o al hub de micrófono Rally para espacios más grandes.



## HUB DE MICRÓFONO RALLY

Compatible con la instalación personalizada de micrófonos para mesas más grandes mediante tres conexiones para micrófonos Rally. Incluye configuración para salas grandes.



## KIT DE MONTAJE RALLY (PARA RALLY PLUS)

Agrega los soportes de montaje a los componentes del sistema modular Rally, incluida la cámara, los altavoces, el hub de pantalla y el hub de la mesa.

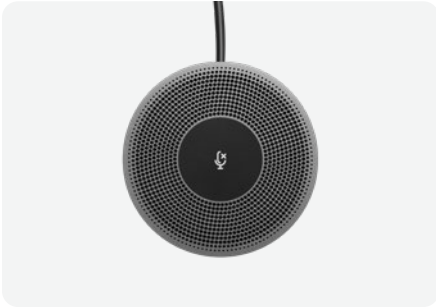


## PIEZA DE MONTAJE EN TELEVISOR PARA BARRAS DE VIDEO

Fija Rally Bar, Rally Bar Mini o Rally Camera por encima o por debajo de las pantallas con piezas de montaje VESA.



# ACCESORIOS



## MICRÓFONO DE EXPANSIÓN PARA MEETUP

Micrófono adicional con control de silencio para ampliar el radio de captación del audio de MeetUp.



## CABLE DE EXTENSIÓN DE MICRÓFONO PARA MEETUP

Cable de extensión de diez metros adicional para micrófono de expansión para MeetUp.



## PIEZA DE MONTAJE EN TV PARA MEETUP

Instala MeetUp arriba o debajo de las pantallas con las piezas de montaje VESA. Disponible en tamaño estándar y XL para pantallas de hasta 55 o 90 pulg.



## PIEZAS DE MONTAJE EN MESA, ELEVADORAS Y EN PARED PARA TAP

Asegura el controlador táctil Logitech Tap en su sitio con la pieza de montaje en mesa o eleva el ángulo de visión para una mejor visibilidad con la pieza de montaje elevadora. Para salas más pequeñas, la pieza de montaje en pared permite ahorrar espacio en la mesa.



## SOPORTE PARA DISPOSITIVOS INFORMÁTICOS

Asegura los cables e instala RoomMate, además de los otros dispositivos informáticos de formato pequeño con una pieza de montaje VESA de 100 mm, en las paredes, debajo de las mesas y detrás de las pantallas.



## PIEZA DE MONTAJE EN PARED PARA BARRAS DE VIDEO

Fija Rally Bar Mini o Rally Bar en la pared para ocupar un espacio mínimo.

# SOLUCIONES DE COLABORACIÓN PERSONAL

Así como las personas consideran importante que los participantes los vean y escuchen a la distancia en una sala de conferencia, aquellos que trabajan en su hogar u otro lugar necesitan que los vean y escuchen lo mejor posible. Las soluciones de colaboración personal de Logitech convierten cualquier lugar en un espacio de colaboración instantánea; para ello, ofrece una calidad de audio y video sobresaliente, minimiza las distracciones y te permite decidir cómo te presentas a ti mismo.



## LOGI DOCK

Logi Dock es una estación base todo-en-uno con controles de reunión y un sistema manos libres integrado que funciona con los servicios de videoconferencia a la perfección. Diseñada para espacios de trabajo personales, oficinas privadas y salas de sesiones grupales, Logi Dock permite que unirse a las reuniones sea tan fácil como un simple toque y ofrece un audio de alta fidelidad para llamadas y música. Es fácil de configurar, conecta tu escritorio con los periféricos y elimina los obstáculos del espacio de trabajo en pos de días laborales más productivos.



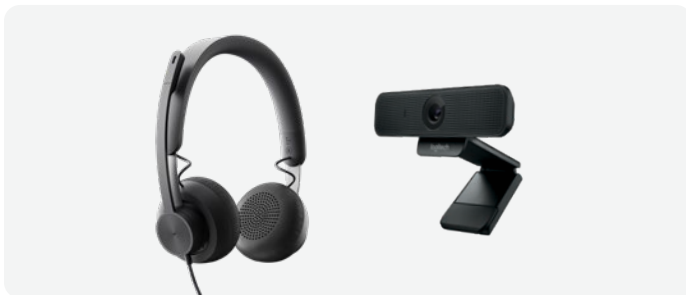
## KIT PERSONAL DE VIDEO COLABORACIÓN PREMIUM

Suena claro, permanece conectado y siéntete seguro en las reuniones de video con los audífonos inalámbricos Zone True y la cámara web Brio 4K.



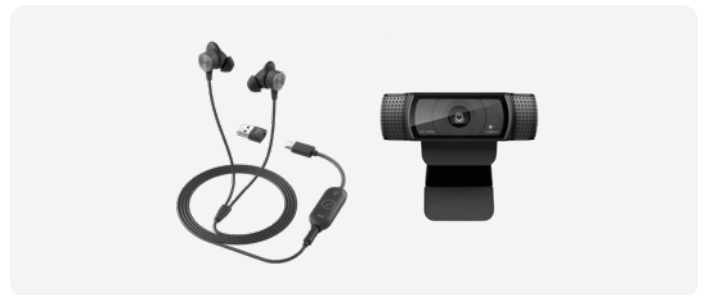
## KIT PERSONAL DE VIDEO COLABORACIÓN PROFESIONAL

Disfruta de videollamadas excepcionales desde cualquier espacio de trabajo (incluida la oficina, el hogar y a la distancia) con los auriculares Zone Wireless Bluetooth® y la cámara web Brio 4K.



## KIT PERSONAL DE VIDEO COLABORACIÓN CON CABLE

Disfruta de las reuniones de video y controla el ambiente de audio con la cámara web C925e de alta definición 1080p y los auriculares Zone Wired, diseñados específicamente para espacios de trabajo más ruidosos.



## KIT PERSONAL DE VIDEO COLABORACIÓN ESENCIAL

La cámara web de alta definición C920e de 1080p y los Zone Wired Earbuds permitirán que te veas y suenes de la mejor manera a un precio ideal para utilizar a gran escala.

\* Requiere Logi Tune para integración con Google Calendar y Office 365, así como para controles de reunión de un toque. Obtén más información y descarga Logi Tune en [www.logitech.com/tune](http://www.logitech.com/tune). La compatibilidad puede variar según el proveedor de servicios de videoconferencia. Consulta la [página de compatibilidad](#) para obtener la información más reciente.

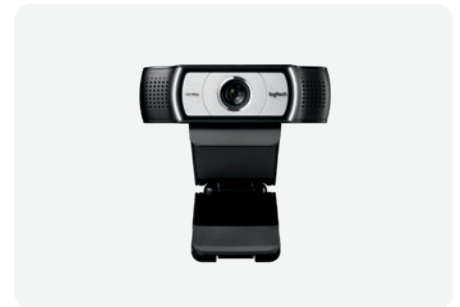
# VIDEO PERSONAL

Muestra un aspecto profesional y seguro con una cámara web que tiene certificación empresarial. Estos dispositivos pequeños pero poderosos, que cuentan con corrección de iluminación automática y zoom digital, pueden ayudarte a verte mejor en cada videollamada. Independientemente de dónde trabajes, tenemos una cámara web ideal para tus necesidades que mejorará tu experiencia de video.



## BRIO

Cámara web 4K premium con HDR y compatibilidad con Windows Hello®. Esta cámara web de tecnología innovadora se ajusta para que te veas de la mejor manera bajo cualquier iluminación. Es la cámara web ideal para las reuniones de video profesionales. La cámara web Brio trae un zoom HD de 5x, campo visual variable (90°/78°/65°) y micrófonos estéreo.



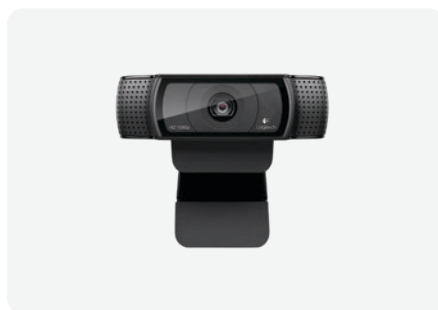
## C930E

Mejora tus reuniones de video con una cámara web empresarial de 1080p que ofrece alta resolución de video en prácticamente cualquier entorno y es compatible con H.264. La cámara web C930e cuenta con un zoom HD de 4x, campo visual de 90° y micrófonos estéreo.



## C925E

Cámara web empresarial de 1080p con encuadre automático HD para una claridad natural. La C925e ofrece calidad de video profesional para todo el día, es compatible con H.264, tiene un campo visual de 78° y micrófonos estéreo.



## C920E

Muestra un aspecto profesional donde sea que estés con esta cámara web empresarial de 1080p que es fácil de usar a gran escala. La cámara web C920e tiene un campo visual de 78° y micrófonos estéreo.



## C505E

Una calidad de video nítida, suave y colorida con corrección de iluminación automática que se ajusta a tu espacio de reunión. Esta cámara web ofrece resolución HD de 720p y micrófono de largo alcance de tres metros. La C505e cuenta con un campo visual de 60° y un micrófono mono.

# AUDIO PERSONAL

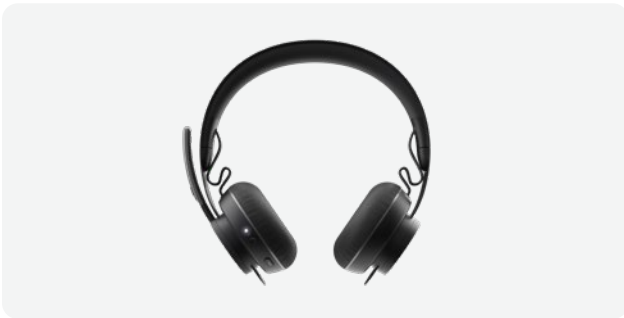
---

Los auriculares con micrófono y los audífonos LogitechZone son de calidad empresarial, creados para trabajadores calificados y con certificación para todas las aplicaciones de llamadas. Descarga la aplicación Logi Tune para administrar fácilmente tus auriculares y personalizar tus preferencias de audio.



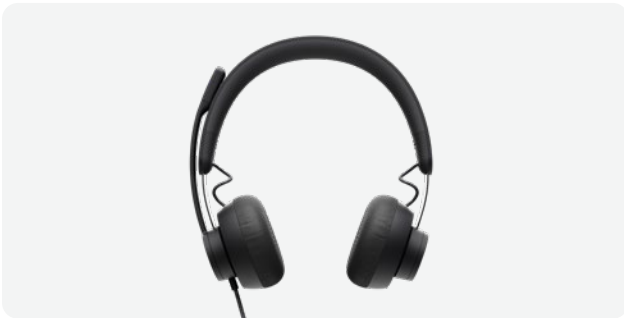
## ZONE TRUE WIRELESS

*Audífonos Bluetooth®* que ofrecen una calidad de audio sobresaliente y que evitan el ruido indeseado mediante la tecnología de formación de haces y la ANC híbrida y adaptable.



## ZONE WIRELESS (PLUS)

*Auriculares Bluetooth®* diseñados para ayudarte a trabajar en cualquier sitio con sonido excepcional, micrófono volteable para silenciar y carga inalámbrica Qi. La cancelación activa de ruido (ANC) ayuda a reducir las distracciones, incluso en espacios de trabajo ruidosos. Alternancia perfecta entre tu smartphone y tu computadora para la música y las llamadas. Zone Wireless Plus ofrece la posibilidad de conectar hasta seis periféricos inalámbricos Logitech Unifying™ mediante un único receptor USB Unifying + audio.



## ZONE WIRED

Auriculares con cable USB que ofrecen audio premium para los momentos de concentración, así como claridad y fidelidad en las llamadas mediante la cancelación de ruido con tecnología de micrófonos duales. Los amplios controladores de 40 mm proporcionan graves plenos que generan un agradable sonido en videollamadas y música.



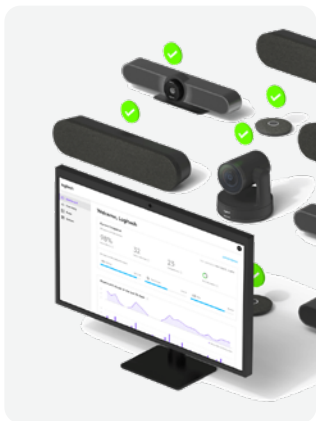
## ZONE WIRED EARBUDS

Auriculares con cancelación de ruido, tecnología de micrófonos duales sin varilla que captura la voz con claridad total. Mantente siempre conectado mediante las convenientes conexiones Plug and Play: 3,5 mm, USB-C y USB-A.



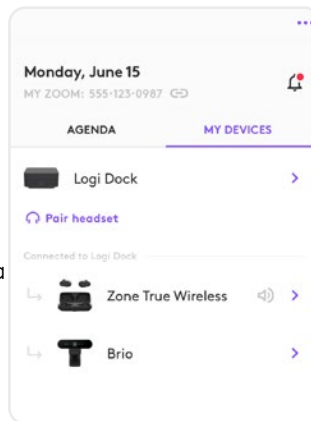
# SOFTWARE

Las tecnologías de software de Logitech constituyen una parte esencial de la experiencia de reunión tanto para las salas de reunión como para la colaboración personal. El software optimiza el hardware al garantizar una experiencia coherente, unificada y personalizable en todos los dispositivos y salas, además de brindar la capacidad de administrar estas soluciones a la distancia.



## SYNC

A medida que aumenta el tamaño de tu implementación de video, también crece el número de dispositivos que debes administrar. Sync funciona en combinación con la herramienta de administración del proveedor del servicio para ayudarte a crear y sostener una implementación de video confiable para tu organización.



## LOGI TUNE

Que las personas tomen el control de la experiencia de reunión de video en cualquier lugar: en el hogar, en la oficina o donde sea que se encuentren. Con Logi Tune, la configuración de la cámara web y los auriculares es fácil de personalizar. Además, unirse a las reuniones de video es más fácil que nunca con la integración del calendario y Logi Dock.

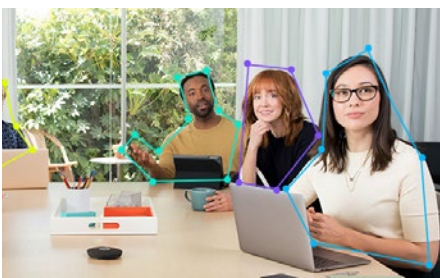


## COLLABOS

CollabOS es el sistema operativo unificado que ejecutan los dispositivos de videoconferencia de Logitech, como Rally Bar, Rally Bar Mini, RoomMate, Tap IP y Tap Scheduler. Permite que las soluciones para salas de reunión funcionen perfectamente entre sí o con servicios y dispositivos de terceros; el resultado es una experiencia uniforme y coherente para los organizadores y los asistentes.

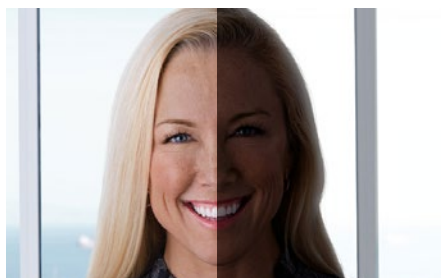
## TECNOLOGÍAS RIGHTSENSE

Las tecnologías proactivas RightSense de Logitech automatizan y mejoran la experiencia de las reuniones.



### RIGHTSIGHT

Localiza siluetas humanas dentro del campo visual de la cámara y aplica la panorámica, la inclinación y el zoom automáticos para encuadrar con margen a todos los presentes en la sala.



### RIGHTLIGHT

Optimiza el equilibrio y el color de la luz para priorizar los rostros y dar un aspecto natural a los tonos de piel, incluso en condiciones de luz tenue o a contraluz.



### RIGHTSOUND

Mejora la claridad de la voz mediante la cancelación del ruido de fondo y el eco, la nivelación automática de voces y el foco en el participante activo, para que se escuche bien.

# SERVICIOS

---

Los servicios de Logitech están diseñados por organizaciones que quieren proteger o prolongar el valor de vida útil de sus soluciones para videoconferencia.

## SELECCIONA EL PLAN DE SERVICIO



Logitech Select es un plan de servicio completo que garantiza que todas tus soluciones de video colaboración estén siempre disponibles y en funcionamiento cuando tus equipos las necesiten, a partir de un servicio de calidad empresarial brindado por un fabricante que conoces y en quien confías. Select brinda asistencia las 24 horas, los 7 días de la semana, un ferviente garante del éxito del cliente, con RMA acelerado, repuestos en el lugar y análisis avanzados de Sync.

## GARANTÍA AMPLIADA DE VIDEO COLABORACIÓN



Al adquirir una garantía extendida\*, tendrás la tranquilidad que necesitas, ya que podrás estar seguro de que tus sistemas y dispositivos para salas de video colaboración de Logitech estarán protegidos contra todo tipo de defectos hasta cinco años desde la fecha de compra. Hay disponibilidad de garantías extendidas por un año o tres años posteriores a la garantía original de Logitech de dos años.

\* [Sujeto a los Términos y condiciones](#). No está disponible en todos los países. Ponte en contacto con tu distribuidor.

---

**logitech®**

[www.logitech.com/vc](http://www.logitech.com/vc)

Publicación: septiembre de 2021

**América**

7700 Gateway Blvd  
Newark, CA 94560 EE. UU.

**Logitech Europe S.A.**

EPFL - Quartier de  
l'Innovation Daniel Borel  
Innovation Center  
CH - 1015 Lausana, Suiza

**Logitech Asia Pacific Ltd.**

Tel.: 852-2821-5900  
Fax: 852-2520-2230

© 2021 Logitech. Logitech, el logo de Logitech y otras marcas de Logitech son propiedad de Logitech y pueden estar registradas. Las demás marcas comerciales pertenecen a sus respectivos propietarios. Logitech no asume ninguna responsabilidad por la presencia de posibles errores en esta publicación. La información del producto, los precios y las características que se detallan aquí están sujetos a posibles cambios sin previo aviso.