

logitech

# SOLUZIONI DI COLLABORAZIONE PERSONALE PER LE AZIENDE: GOOGLE WORKSPACE



## IL NUOVO SPAZIO DI LAVORO PERSONALE

Con la redistribuzione della forza lavoro secondo un modello ibrido più duraturo, non esiste una soluzione che sia adatta a tutti gli spazi. Ecco perché Logitech crea soluzioni tecnologiche incentrate sulle persone che consentono la creazione e la collaborazione efficace ovunque. Le nostre soluzioni congiunte consentono un utilizzo semplice e ottimizzato della suite di app Google Workspace, per aiutare il tuo team a lavorare al meglio con un'esperienza di lavoro più inclusiva e soddisfacente.

In quanto leader consolidato nel campo delle soluzioni tecnologiche aziendali, sappiamo quali sono le sfide che la tua azienda deve affrontare. Ci impegniamo a presentare soluzioni innovative facili da configurare e utilizzare, semplificando le sfide di gestibilità poste da una forza lavoro distribuita, con un'impostazione orientata alla sicurezza che spazia dall'hardware al cloud.

## I VANTAGGI DI LOGITECH

- **EQUITÀ:** le nostre soluzioni consentono un'esperienza di lavoro più inclusiva ed equa per tutti.
- **PRESTAZIONI:** tipi di lavoro diversi richiedono strumenti differenti, che progettiamo tenendo sempre presente l'utente finale.
- **COLLABORAZIONE:** assicuriamo una connessione e una co-creazione autentiche, promuovendo una cultura ibrida corretta.
- **COMPATIBILITÀ:** le nostre soluzioni plug-and-play sono certificate per Google Meet e Google Voice e sono dotate della certificazione "Works with Chromebook".
- **SICUREZZA:** il nostro ecosistema è stato progettato prestando estrema attenzione alla sicurezza e alla gestibilità e può essere gestito in tutta semplicità dal team IT.
- **SOSTENIBILITÀ:** ci impegniamo a rispettare il pianeta in tutte le nostre attività.

# LA SOLUZIONE COMPLETA PER LO SPAZIO DI LAVORO PERSONALE

Tutto ciò di cui i dipendenti hanno bisogno per una giornata lavorativa produttiva, ovunque si trovino.

## PRODOTTI

Logitech dispone di una suite di prodotti completa per migliorare la produttività in Google Workspace e negli spazi di lavoro ibridi.

**Docking Station >>**

**Dispositivi per presentazioni >>**

**Mouse >>**

**Tastiere >>**

**Cuffie con microfono >>**

**Webcam >>**



## TECNOLOGIA LOGI BOLT

Logi Bolt combina la tecnologia wireless Bluetooth Low Energy con livello di sicurezza "Security Mode 1, Security Level 4" con funzionalità aggiuntive di sicurezza Logitech con conformità FIPS per ridurre la vulnerabilità quando i dispositivi sono associati a un ricevitore USB Logi Bolt. Ciò garantisce una connessione wireless sicura tra periferiche e dispositivi e in questo modo i dipendenti possono essere certi di interagire con le app di Google Workspace in modo sicuro.

- **Connessione tramite *Bluetooth* o ricevitore USB Logi Bolt.**
- **Compatibile con la maggior parte dei sistemi operativi, incluso ChromeOS.**
- **Associa fino a sei mouse e tastiere a un ricevitore.**

## SOFTWARE

Il software Logitech migliora la gestione dei nostri prodotti, consentendo al team IT di controllare meglio la forza lavoro distribuita. Il software Logitech offre ai dipendenti anche la possibilità di personalizzare i propri prodotti per adattarli meglio al singolo flusso di lavoro.

**Logitech Sync >>**

**Logi Options+ >>**

**Logi Tune >>**

## SERVIZI

I servizi Logitech garantiscono la massima tranquillità. Con i piani di assistenza completi e le estensioni di garanzia, se le nostre soluzioni non funzioneranno correttamente interverremo per risolvere eventuali problemi.

**Estensione di garanzia >>**



Logi Dock è una docking station integrata dotata di comandi e viva voce incorporato, perfettamente compatibile con Google Meet. Partecipa alle riunioni con un solo tocco, disattiva e riattiva microfono e videocamera e connetti le periferiche desktop per giornate di lavoro più produttive.



## SCRIVANIA IN ORDINE

Logi Dock collega fino a cinque periferiche USB e fino a due monitor<sup>1</sup> offrendo allo stesso tempo una ricarica del laptop fino a 100 watt. Riducendo il numero di cavi e dongle, Logi Dock garantisce spazi di lavoro più ordinati e giornate lavorative più efficienti.

<sup>1</sup> L'adattatore da USB a DisplayPort è necessario per supportare due monitor Mac con estensione dello schermo.



## DISPOSITIVI PER PRESENTAZIONI

Scopri i nostri dispositivi di puntamento digitali avanzati per il lavoro in presenza, virtuale e ibrido. Compatibili con Google Slides.



### TELECOMANDO PER PRESENTAZIONI SPOTLIGHT

Spotlight è progettato per garantire che gli utenti possano seguire con attenzione la riunione. Con le tre modalità di puntamento avanzate, i relatori possono coinvolgere il pubblico, anche in uno spazio di lavoro ibrido.



### TELECOMANDO PER PRESENTAZIONI R500s

R500s consente di realizzare presentazioni di grande impatto, grazie alla navigazione tra le diapositive fino a 20 metri di distanza dal computer e a un puntatore laser rosso per mettere in evidenza determinati contenuti.

# WEBCAM



Fornisci le webcam Logitech al tuo team per aiutare i dipendenti a collaborare da qualsiasi luogo tramite Google Meet. Consenti loro di presentarsi al meglio in ogni riunione senza preoccupazioni per la distribuzione o la compatibilità.



## BRIO 305

Metti a disposizione dei tuoi dipendenti una webcam facile da usare, per una collaborazione video ottimizzata. Brio 305 è certificata per le piattaforme per riunioni e offre una risoluzione 1080p, per consentirti di installarla in tutta sicurezza nelle postazioni di lavoro e di fornirla ai dipendenti che lavorano da casa. Prodotta con almeno il 48% di plastica riciclata.



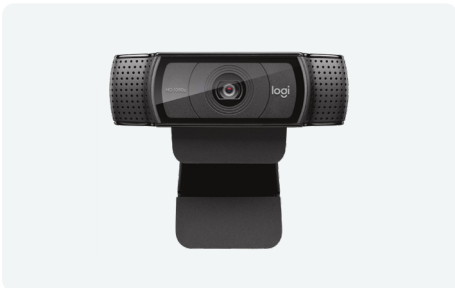
## BRIO 505

Una webcam facile da usare con Show Mode per consentire la condivisione di progetti e appunti in tempo reale sulla scrivania, oltre a una semplice gestione IT. La webcam Brio 505 è dotata di correzione automatica dell'illuminazione, zoom digitale 4X, campo visivo variabile (90°/78°/65°) e due microfoni con riduzione del rumore.



## BRIO

Webcam premium 4K con supporto di HDR e Windows Hello. Dotata di una tecnologia innovativa, questa webcam si regola per adattarsi a qualsiasi condizione di illuminazione. La webcam Brio è dotata di zoom HD 5X, campo visivo variabile (90°/78°/65°) e due microfoni stereo.



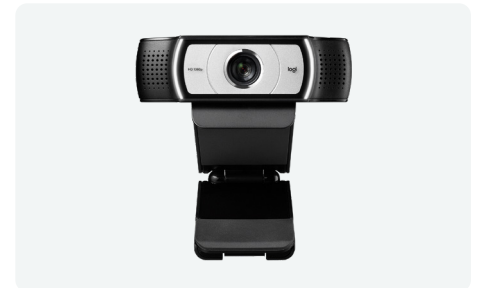
## C920e

Mantieni un aspetto professionale ovunque tu sia con questa webcam business 1080p, facile da utilizzare e perfetta per la distribuzione di massa. La webcam C920e offre un campo visivo di 78° e due microfoni stereo.



## C925e

Webcam business avanzata 1080p con messa a fuoco automatica HD per video nitidi e realistici. C925e offre video di qualità professionale per l'intera giornata, con supporto H.264, campo visivo di 78° e due microfoni stereo.



## C930e

Una webcam business avanzata 1080p che offre video ad alta risoluzione praticamente in qualsiasi ambiente con supporto H.264. La webcam C930e è dotata di zoom 4X HD, campo visivo di 90° e due microfoni stereo.



# MOUSE E TASTIERE

Con Logitech fornire tastiere e mouse a tutti i dipendenti del team è semplicissimo, che lavorino da casa, in ufficio, in viaggio o secondo una combinazione delle tre modalità. Le nostre soluzioni plug-and-play funzionano in modo pratico, semplificando la configurazione per i tuoi dipendenti e alleggerendo il carico degli amministratori IT. Molti dei nostri dispositivi dispongono della certificazione Works with Chromebook, il che rende l'interazione con la suite Google Workspace ancora più semplice. Dota il tuo team di mouse e tastiere per migliorare l'esperienza dei dipendenti e creare uno spazio di lavoro personale più produttivo.

## PRESTAZIONI

### LA SERIE MX MASTER FOR BUSINESS



#### MX KEYS FOR BUSINESS

Digita su una tastiera realizzata per garantire stabilità e precisione, dove la pressione di ogni tasto risulta fluida, naturale e accurata. Uno strumento comodo e gestibile.



#### MX ANYWHERE 3 FOR BUSINESS

MX Anywhere 3 for Business offre la massima versatilità e prestazioni elevate. Mouse compatto progettato per il lavoro mobile ovunque ti trovi: a casa, al bar o anche in sala d'attesa in aeroporto.



#### MX KEYS MINI FOR BUSINESS

Una tastiera wireless che combina funzionalità avanzate con un design compatto e minimalista.



#### MX KEYS COMBO FOR BUSINESS | GEN 2

La combinazione più evoluta di MX Master 3S for Business e MX Keys for Business con supporto per i polsi. Migliora le tue prestazioni grazie alla tecnologia a clic discreti (Quiet Click) e al tracciamento a 8000 dpi.



#### MX MASTER 3S FOR BUSINESS

Aggiornato per offrire maggiore produttività e comfort, MX Master 3S for Business include la tecnologia a clic discreti e il tracciamento a 8000 dpi.



#### MX KEYS MINI COMBO FOR BUSINESS

Il design moderno e minimalista incontra le prestazioni aziendali, offrendo maggiore spazio di lavoro e incrementando la produttività.



# MOUSE E TASTIERE (CONTINUA)



## ERGONOMICI

### LA SERIE ERGO FOR BUSINESS



#### WAVE KEYS FOR BUSINESS

Lavora comodamente tutto il giorno con una tastiera ergonomica facile da utilizzare con design ondulato e supporto per i polsi imbottito. È facile da distribuire e soddisfa tutte le esigenze dell'IT: sicurezza, disponibilità globale, compatibilità e sostenibilità.



#### TASTIERA SPLIT ERGO K860 FOR BUSINESS

Una tastiera con design ergonomico basato su studi scientifici che promuove un'esperienza di digitazione più rilassata e naturale, progettata per ore di utilizzo confortevole.



#### LIFT FOR BUSINESS

Un mouse verticale intuitivo, accattivante e facile da usare, ideale per mani di piccole e medie dimensioni. Realizzato per garantire il massimo comfort alla scrivania aiutando le persone a sentirsi meglio durante il lavoro.



#### M575 WIRELESS TRACKBALL FOR BUSINESS

Con un design basato su studi scientifici e un controllo semplificato con il pollice, questo mouse trackball wireless è progettato per ridurre il movimento della mano, consentendo all'utente di tenere mano e braccio rilassati e una postura comoda per svariate ore.

## MAINSTREAM

### LA SERIE SIGNATURE FOR BUSINESS



#### SIGNATURE MK650 COMBO FOR BUSINESS

Prodotti progettati per un comfort duraturo. Il supporto per i polsi integrato e la digitazione intuitiva della tastiera si integrano con l'area morbida per il pollice e gli inserti laterali in gomma del mouse, rendendo le ore di lavoro meno faticose.



#### SIGNATURE M650 FOR BUSINESS

Dotato di uno scorrimento più intelligente e una comoda impugnatura, questo mouse wireless è progettato per migliorare la produttività, il comfort e l'esperienza complessiva dell'utente.



# CUFFIE CON MICROFONO



Aiuta i dipendenti a eliminare le distrazioni e portare a termine il lavoro ovunque si trovino. Le cuffie con microfono Logitech sono certificate per Google Meet e Google Voice, quindi puoi essere sicuro che si adatteranno al tuo ecosistema Google Workspace.



## ZONE TRUE WIRELESS

Auricolari *Bluetooth* che offrono una qualità audio eccezionale escludendo i rumori indesiderati grazie alla tecnologia beamforming avanzata e all'ANC ibrida.



## ZONE WIRELESS 2

Audio pro per professionisti qualificati. Quando ogni minuto conta, concentrati con attenzione sull'attività da svolgere. L'eliminazione del rumore con l'intelligenza artificiale, 4 microfoni con cancellazione del rumore di fondo e ANC ibrida aiutano i dipendenti altamente qualificati a lavorare senza distrazioni. Compatibile con la maggior parte delle piattaforme per videoconferenze e certificata per Google Meet e Google Voice.



## ZONE WIRED

Cuffie con cavo e microfono USB che offrono un audio ottimale per garantire la massima concentrazione e chiamate nitide grazie alla tecnologia a doppio microfono con cancellazione del rumore di fondo. I grandi driver da 40 mm regalano bassi corposi per un suono di qualità durante le videochiamate.



## ZONE WIRED EARBUDS

Auricolari con cavo e tecnologia a doppio microfono incorporato con cancellazione del rumore di fondo per un'acquisizione ottimale della voce. Connettiti con le comode connessioni plug-and-play: 3,5 mm, USB-C e USB-A.



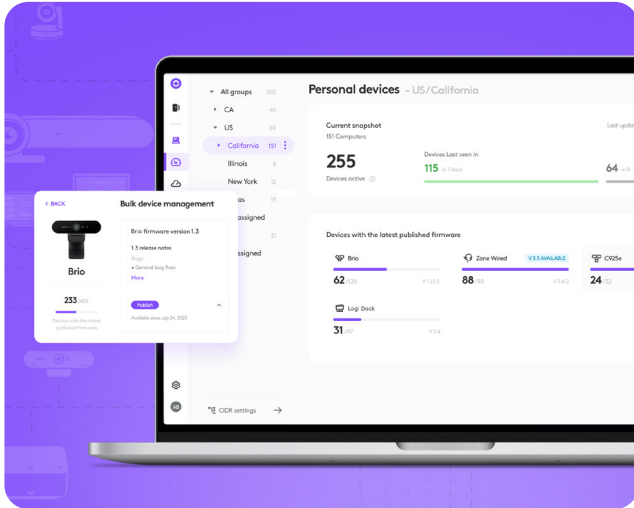
## ZONE VIBE WIRELESS

Lavora da casa e dall'ufficio con queste cuffie con microfono wireless professionali per l'ufficio e al tempo stesso casual per il lavoro da casa, dotate di due microfoni omnidirezionali e tecnologia beamforming per ridurre i rumori di fondo. Zone Vibe Wireless offre *Bluetooth* multipunto e una durata della batteria che garantisce fino a 18 ore di conversazione con una sola carica.

# SOFTWARE

I software migliorano i prodotti Logitech garantendo un'esperienza uniforme, unificata e personalizzabile a tutta la forza lavoro distribuita.

## GESTIBILITÀ



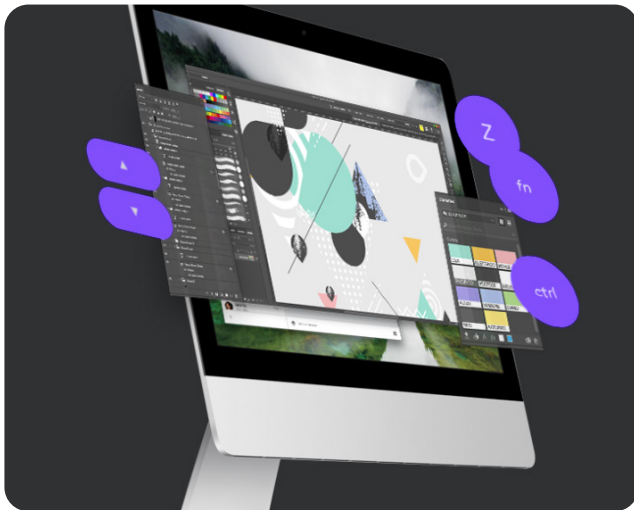
## LOGITECH SYNC

Sync funziona con lo strumento di amministrazione del tuo fornitore di servizi per aiutarti a distribuire e gestire l'intero ecosistema di dispositivi. Che siano operativi in ufficio, da casa o altrove, Sync aiuta i dipendenti a rimanere connessi, garantendo l'integrità e l'aggiornamento delle loro soluzioni per gli spazi di lavoro personali Logitech.

L'integrazione con Logi Tune consente di aggiornare webcam, cuffie con microfono e dispositivi Logi Dock collegati a personal computer che si trovano in postazioni remote o sulla scrivania dell'ufficio.

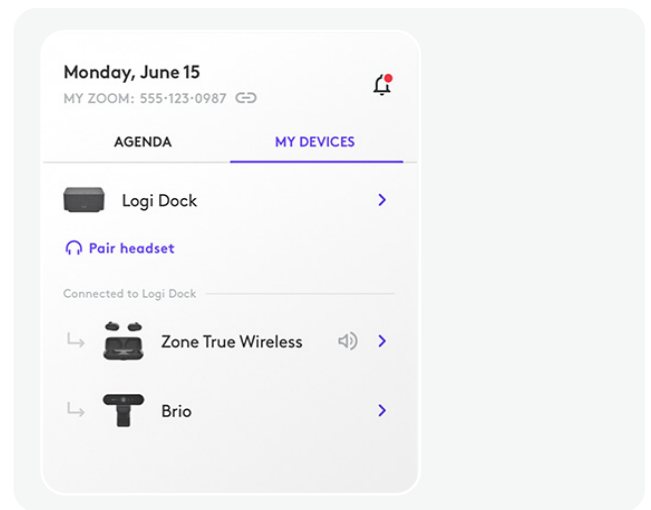
Logitech Sync ti consente anche di tenere traccia dell'utilizzo dei dispositivi per comprendere meglio come vengono utilizzati e ottimizzare gli acquisti futuri.

## PERSONALIZZAZIONE



## LOGI OPTIONS+

Si tratta di un'applicazione di nuova generazione, potente e facile da usare, che ti consente di personalizzare mouse e tastiere Logitech affinché il tuo team possa lavorare secondo le proprie esigenze.



## LOGI TUNE

Con quest'app l'utente ha a portata di mano le impostazioni di webcam, cuffia con microfono e Logi Dock per una collaborazione più focalizzata e produttiva.



# SERVIZI

Se le nostre soluzioni non funzioneranno correttamente interverremo per risolvere eventuali problemi.

## ESTENSIONE DI GARANZIA

Con un'estensione di garanzia,<sup>3</sup> i tuoi acquisti Logitech hanno una copertura per eventuali difetti fino a cinque anni dalla data di acquisto. Le estensioni di garanzia sono disponibili per uno o tre anni oltre la garanzia limitata di due anni del produttore originale Logitech.

<sup>3</sup> Si applicano Termini e condizioni. Non è disponibile in tutti i paesi. Contatta il tuo rivenditore.



## OTTIMIZZA I TUOI SPAZI DI LAVORO PERSONALI

Logitech progetta soluzioni per spazi di lavoro personali che rendono possibili esperienze di lavoro eque per tutti. Aiutiamo i team a lavorare meglio insieme da qualsiasi luogo senza compromettere la qualità, la produttività o la creatività che caratterizzano la collaborazione utilizzando Google Workspace.

Contatta il tuo consulente Logitech per ulteriori informazioni.

[logitech.com/google](https://logitech.com/google)

Sei un cliente Google Workspace che sta cercando di implementare oltre 250 dispositivi?

Logitech fornirà fino a 4 kit di collaborazione desktop gratuiti ai clienti qualificati.

Per migliorare la tua esperienza con Google Meet, fai clic qui: [bit.ly/boostvc](https://bit.ly/boostvc)