



GLI STRUMENTI GIUSTI:

3 SET DI SOLUZIONI
PER MODELLI
DI APPRENDIMENTO
INNOVATIVI



logitech®

I modelli di apprendimento, tra cui l'apprendimento basato su progetti, l'apprendimento attivo e le valutazioni formative, sono strategie educative flessibili che aiutano gli studenti ad apprendere in modo autentico. Introducendo la tecnologia per l'apprendimento, i docenti possono realizzare il pieno potenziale di un modello di apprendimento.

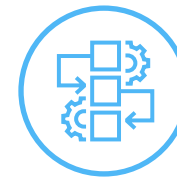
Trovare le soluzioni giuste significa scegliere strategie e tecnologie in grado di integrare e completare facilmente gli approcci innovativi in aula. Anziché di un solo strumento, gli insegnanti hanno bisogno della giusta suite di tecnologie per l'apprendimento, scegliendo soluzioni per svolgere compiti diversi. Ogni elemento apre nuove dimensioni in termini di creatività, coinvolgimento e concentrazione.



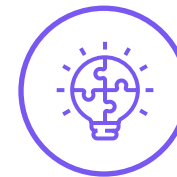
L'85%
degli insegnanti
afferma che la
tecnologia aumenta il
coinvolgimento degli
studenti¹

Approfondiamo i tre principali modelli di apprendimento e i modi in cui la tecnologia può renderli più efficaci. Ciascuno di essi è sostenuto dalla ricerca, promosso dai docenti e apprezzato dagli studenti.

I 3 principali modelli di apprendimento



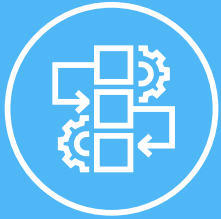
APPRENDIMENTO BASATO SU PROGETTI



APPRENDIMENTO ATTIVO



VALUTAZIONI FORMATIVE



APPRENDIMENTO BASATO SU PROGETTI

L'apprendimento basato su progetti (PBL) pone gli studenti al centro del loro percorso formativo, bilanciando scelte, autodeterminazione e apprendimento basato sull'esperienza. Quando il PBL viene integrato dalle tecnologie didattiche, l'apprendimento può essere multidimensionale e più semplice da implementare per i docenti.

↑ | 10%

degli studenti che per due anni consecutivi hanno frequentato un programma di studi PBL con gli stessi insegnanti hanno notato un **incremento nei punteggi ottenuti negli esami di ammissione a livello nazionale rispetto agli studenti delle classi tradizionali.²**





SCUOLA PROTAGONISTA: ARK GLOBE ACADEMY

Contesto

L'Ark Globe Academy ha sede a Londra e offre corsi di istruzione per la scuola primaria, secondaria e superiore a circa 1.200 studenti. Ogni anno un gruppo di studenti di informatica scelti presso l'Ark Globe Academy risponde alla domanda: "Come sarebbe il mouse del futuro?" lavorando in piccoli gruppi per progettare un nuovo mouse.

SFIDA

In precedenza il progetto prevedeva l'utilizzo di supporti cartacei. Gli studenti disegnavano un'idea iniziale, ma nuove idee per le funzionalità prendevano forma durante i brainstorming o le revisioni dei progetti. Per ogni iterazione del progetto gli studenti dovevano disegnare un nuovo modello, impiegando tempo e risorse preziose.

SOLUZIONE

La scuola ha aggiornato il progetto in modo da far lavorare gli studenti in piccoli gruppi, utilizzando i Chromebook e lo stilo Logitech Pen per sviluppare le idee in un solo documento, sul proprio schermo e su tutti i dispositivi. Con Logitech Pen è stato possibile condividere ricerche, disegnare e scrivere in gruppo, nonché collaborare allo sviluppo delle idee cancellando e correggendo gli errori in tutta semplicità. Il design intuitivo e la connettività semplice di Logitech Pen hanno permesso agli studenti di dare libero sfogo alla loro creatività e di plasmare le loro idee.

“

Durante lo svolgimento del progetto, gli studenti hanno potuto **imparare senza barriere e sono riusciti a esprimersi** secondo i propri stili di apprendimento unici. Sono davvero orgoglioso che **Logitech abbia aiutato gli studenti a sviluppare e presentare idee creative**, mostrando loro il ruolo che la tecnologia può svolgere nell'apprendimento."

MATT WARING

Education Channel Manager, UK&I,
Logitech



SOLUZIONI PER L'APPRENDIMENTO BASATO SU PROGETTI

Proprio come gli studenti dell'Ark Globe Academy, qualsiasi studente può utilizzare Logitech Crayon con un iPad o Logitech Pen con un Chromebook abilitato per USI per esprimersi in modo autentico e accurato.

Con gli stilo, l'apprendimento basato su progetti può includere la descrizione di un nuovo prodotto, il suo disegno, l'annotazione dello schizzo di un altro studente e molto altro. La punta di precisione e la tecnologia Palm Rejection garantiscono nitidezza e precisione, senza problemi di illeggibilità.



LOGITECH CRAYON

- Progettato appositamente per iPad
- La punta intelligente regola automaticamente lo spessore del tratto per una linea sempre perfetta
- La tecnologia Palm Rejection consente di mantenere la mano in posizione naturale
- Compatibilità con centinaia di app per ampliare l'apprendimento



LOGITECH PEN

- Certificazione Works With Chromebook™ per Chromebook abilitati per USI
- La forma e le dimensioni ottimali offrono maggiore comfort per un uso prolungato
- 4.096 livelli di sensibilità alla pressione per una nitidezza eccezionale
- Design lineare e sicuro, privo di componenti da smarrire o ingerire



SOLUZIONI PER L'APPRENDIMENTO BASATO SU PROGETTI

La combinazione di tecnologie didattiche e PBL crea un ambiente favorevole per diverse forme di apprendimento.

Il microfono USB Blue Yeti consente agli studenti di integrare audio di alta qualità nei loro progetti. Grazie alle quattro modalità di rilevamento del microfono e al design regolabile unico nel suo genere, insegnanti e compagni di classe saranno in grado di ascoltare chiaramente le interviste audio o video di altre persone, i dibattiti simulati o le riflessioni registrate in autonomia.



MICROFONO USB BLUE YETI

- Il supporto ammortizzante interno riduce i rumori indesiderati
- Diverse modalità di rilevamento consentono di registrare in modi che normalmente richiederebbero più microfoni
- Il microfono regolabile e orientabile garantisce una posizione ottimale durante la registrazione



APPRENDIMENTO ATTIVO

Negli ambienti di apprendimento attivo, gli studenti collaborano e si confrontano con l'insegnante per esplorare concetti, fare domande e trovare risposte, nonché fornire e ricevere supporto.

Collaborazione e concentrazione aumentano quando, durante l'apprendimento, gli studenti sono incoraggiati a pensare, discutere, creare e svolgere ricerche. Le soluzioni giuste possono coinvolgere l'intera classe e promuovere l'apprendimento attivo in qualsiasi ambiente, aiutando gli studenti a condividere il proprio pensiero, guardarsi chiaramente e rafforzare l'apprendimento reciproco.





SCUOLA PROTAGONISTA: SHELTON SCHOOL

Contesto

La Shelton School è una scuola indipendente con studenti che frequentano classi dalla scuola dell'infanzia fino alla scuola superiore, nella zona di Dallas, in Texas. Nei suoi 45 anni di storia, la Shelton ha guidato innovazioni in termini di ricerca e sviluppo per affrontare le differenze di apprendimento nella dislessia, nel disturbo da deficit di attenzione e iperattività (ADHD), nei disturbi del linguaggio e della comunicazione, nella discalculia e nella disgrafia.

SFIDA

Durante la pandemia, la Shelton School aveva bisogno di un modo per offrire agli studenti un'esperienza di apprendimento attiva e coinvolgente e di modalità di collaborazione semplici per gli studenti a casa e quelli in classe.

SOLUZIONE

Inizialmente la scuola ha adottato la videocamera wireless HD per streaming in diretta Logitech Mevo Start, una soluzione per videoconferenze per promuovere l'apprendimento attivo in una sala Zoom. Questa ha permesso agli insegnanti di fare in modo che tutti gli studenti ricevessero lo stesso materiale didattico e fossero in grado di vederlo chiaramente, il che ha consentito loro di discutere insieme dei concetti appresi per una comprensione più approfondita. Ben presto gli insegnanti hanno individuato altri usi continuativi della videocamera. L'hanno utilizzata per proiettare dimostrazioni su smartboard e per consentire agli studenti di osservare da vicino esperimenti scientifici e tecniche artistiche da qualsiasi luogo. Inoltre, gli insegnanti hanno iniziato a registrare parte delle lezioni in tempo reale, affinché gli studenti potessero riguardare passaggi importanti della lezione in un secondo momento per approfondire le ricerche. Con le soluzioni per videoconferenze di Logitech, gli studenti possono collaborare e imparare gli uni dagli altri in tutta semplicità, ovunque si trovino.

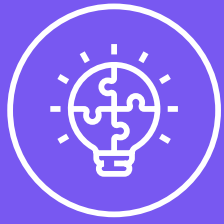
“

L'istruzione diventa ancora più on-demand.

Sempre più spesso gli studenti accedono alla classe quando ne hanno la possibilità. Ora siamo pronti per questa realtà perché registriamo con Mevo. Gli studenti guardano la presentazione di un altro compagno di classe o lavorano insieme per compilare un foglio di lavoro.”

ROSANNE BROOKS

Insegnante, Shelton School



SOLUZIONI PER L'APPRENDIMENTO ATTIVO

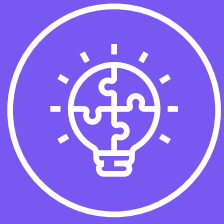
I modi in cui gli insegnanti della Shelton School utilizzano le webcam Logitech sono ottimi esempi di come la tecnologia didattica supporta l'apprendimento attivo.

Anche le soluzioni per videoconferenze Logitech Rally Bar sono un ottimo modo per coinvolgere gli ospiti virtuali nell'ambiente di apprendimento, al fine di mettere in contatto gli studenti con i coetanei internazionali o con i protagonisti di scenari reali. Progettata per ambienti di tutte le dimensioni, dalle aule grandi agli spazi ristretti.



LOGITECH RALLY BAR SOLUZIONI PER VIDEOCONFERENZE

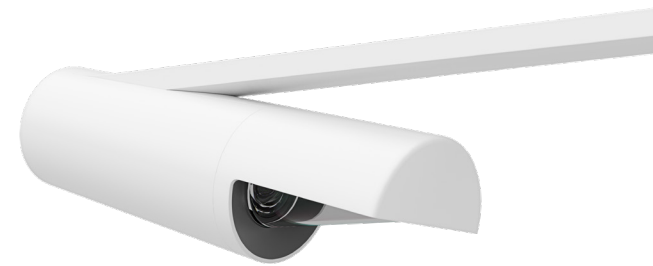
- Intelligenza video AI per video nitidi e naturali
- Rilevamento avanzato del suono ed eliminazione del rumore per garantire l'ascolto di tutti
- Veloce da installare e facile da gestire, con diverse opzioni di montaggio e modalità di implementazione



SOLUZIONI PER L'APPRENDIMENTO ATTIVO

Gli insegnanti possono utilizzare Logitech Scribe per garantire agli studenti una visualizzazione eccellente sulla lavagna di diagrammi, equazioni e altro ancora durante le discussioni in piccoli gruppi.

Il video ultra nitido di Logitech Scribe e la trasparenza controllata dall'intelligenza artificiale consentono agli studenti di presentare chiaramente il proprio lavoro ai compagni di classe, indipendentemente da dove si trovino i coetanei. La chiarezza resta tale anche quando gli studenti scrivono le loro idee sui post-it!



VIDEOCAMERA PER LAVAGNA LOGITECH SCRIBE

- Compatibile con tutte le lavagne, con un'acquisizione fino a 2 x 1,2 m, e con pennarelli di qualsiasi colore
- L'intelligenza artificiale integrata offre un effetto di trasparenza, consentendo agli studenti di vedere "attraverso" l'insegnante per una visuale senza ostacoli della lavagna
- La tecnologia di segmentazione delle immagini riconosce e mostra altri tipi di contenuti, come i post-it



VALUTAZIONI FORMATIVE

Le valutazioni formative sono metodi per ottenere un feedback regolare, preziosi e poco impegnativi per insegnanti e studenti.

Anche gli insegnanti possono dare sfogo alla propria creatività, rinunciando alla scelta multipla o alle tracce standard dei temi per valutare le conoscenze degli studenti in modo innovativo e influire positivamente sui loro risultati.³





SCUOLA PROTAGONISTA: PANAMA CENTRAL SCHOOL

Contesto

La Panama Central School (PCS) è una scuola pubblica con sede a Panama, New York, che conta 450 studenti che frequentano classi dalla scuola dell'infanzia fino alla scuola superiore.

SFIDA

Alla Panama Central School, gli studenti usavano spesso le proprie cuffie con microfono. Queste comprendevano auricolari prive di microfoni, cuffie per adulti o cuffie in-ear con audio inaffidabile. La mancanza di audio uniforme e di qualità da studente a studente distraeva alcuni, soprattutto durante l'apprendimento con le app come metodo formativo per consentire ai docenti di valutare i loro progressi.

SOLUZIONE

Per creare un ambiente più equo, la Panama Central School si è affidata alle cuffie con cavo e microfono Logitech Zone Learn per fornire soluzioni tecnologiche standardizzate e adatte alla fascia di età. Grazie al comfort e alla resistenza, Logitech Zone Learn ha contribuito a migliorare il rendimento scolastico. Dopo solo una settimana di utilizzo delle cuffie con microfono, oltre la metà degli studenti si è sentita più sicura e ha notato un miglioramento delle proprie prestazioni con le app di apprendimento.



Gli studenti sembravano **rimanere concentrati per periodi** di tempo più lunghi.”

INSEGNANTE DI QUARTA ELEMENTARE

Panama Central School



SOLUZIONI PER LA VALUTAZIONE FORMATIVA

Valutazioni formative efficaci offrono agli studenti la possibilità di condividere le proprie conoscenze in diversi modi, come l'ascolto e la conversazione invece della lettura e della scrittura.

Proprio come la Panama Central School, gli insegnanti possono combinare Logitech Zone Learn con le app educative per una migliore esperienza di valutazione. Ad esempio, gli studenti possono ascoltare le domande di valutazione da un'app e quindi registrare un riepilogo verbale dei concetti chiave in una o due frasi per dimostrare ciò che hanno imparato. La nitidezza audio ottimizzata e la vestibilità micro-regolabile di Logitech Zone Learn garantiscono comfort e concentrazione durante le valutazioni, mentre il microfono regolabile consente di ascoltare la risposta.



CUFFIA CON CAVO E MICROFONO LOGITECH ZONE LEARN

- Il microfono ripiegabile con rotazione di 120° garantisce un posizionamento ottimale che consente agli studenti di essere ascoltati con chiarezza
- La fascia per la testa imbottita e l'aderenza bilanciata per varie dimensioni della testa garantiscono il massimo comfort agli studenti di tutte le età
- Le imbottiture per le orecchie e i cavi sostituibili riducono gli sprechi e i costi a lungo termine



SOLUZIONI PER LA VALUTAZIONE FORMATIVA

Grazie alle custodie con tastiera Logitech Rugged Combo, gli studenti possono utilizzare l'iPad per visualizzare, digitare, leggere, disegnare ed esporre ciò che hanno imparato proteggendo i dispositivi.

Possono spostarsi all'interno dell'aula e utilizzare la videocamera per registrare idee, appunti e quanto imparato dentro e fuori dalla classe, proteggendo al contempo i loro dispositivi grazie alla protezione dalle cadute di livello militare. Mentre danno forma ai loro pensieri per iscritto, la tastiera sigillata protegge i tasti da schizzi e residui. Le custodie con tastiera Logitech Rugged Combo offrono anche maggiore controllo e flessibilità con un trackpad ad alta precisione che consente agli studenti di navigare facilmente all'interno di app e piattaforme di apprendimento.



CUSTODIE CON TASTIERA LOGITECH RUGGED COMBO

- Varie modalità di utilizzo, tra cui digitazione, disegno, lettura e visualizzazione
- Resiste a cadute fino a 1,2 m, proteggendo gli investimenti del distretto
- I tasti della tastiera sigillati e resistenti prevengono i danni causati dagli studenti e dagli incidenti ambientali
- Trackpad Multi-Touch™ perfetto per la scuola, la casa o per qualsiasi luogo in cui gli studenti portano con sé i progetti



Soluzioni innovative per modelli di apprendimento innovativi

Gli approcci più efficaci e le tecnologie che li migliorano supportano l'apprendimento in ogni forma e dimensione. Con il giusto set di soluzioni, i leader possono promuovere modelli di apprendimento innovativi, abbattere le barriere per studenti e insegnanti e creare aule in cui tutti possano crescere.

logitech® | for education

INIZIAMO?

Contatta il team Logitech addetto alle vendite per il settore dell'istruzione

Education@Logitech.com

<https://www.logitech.com/education>

© 2023 Logitech. Logitech, Logi e i rispettivi loghi sono marchi o marchi registrati di Logitech Europe S.A. o delle sue affiliate negli Stati Uniti e/o in altri paesi. Tutti gli altri marchi appartengono ai rispettivi proprietari. Logitech non si assume alcuna responsabilità per errori eventualmente contenuti nel presente documento. Le informazioni su prodotto, prezzo e funzionalità contenute nel presente documento sono soggette a modifiche senza preavviso.

Fonti

¹Logitech e EdWeek Research Center. (2022). The Ergonomics Equation [White paper]. <https://www.logitech.com/it-it/education/education-center/whitepaper/ergonomic-equation.html>

²Saavedra, Anna Rosefsky; Liu, Ying; Haderlein, Shira Korn; et al. (febbraio 2021). "Knowledge in Action Efficacy Study over Two Years. USC Dornsife Center for Economic and Social Research." https://cesr.usc.edu/sites/default/files/Knowledge%20in%20Action%20Efficacy%20Study_18feb2021_final.pdf

³Klute, Mary; Apthorp, Helen; Harlacher, Jason; et al. (febbraio 2017). "Formative Assessment and Elementary School Student Academic Achievement: A Review of the Evidence." National Center for Education Statistics. <https://nces.ed.gov/pubsearch/pubsinfo.asp?pubid=REL2017259>