

logitech® | for education

LA NOUVELLE LOGIQUE DE L'APPRENTISSAGE

GUIDE DES SOLUTIONS





Depuis plus de 40 ans, Logitech développe des outils qui offrent de nouveaux niveaux de productivité, de praticité et de confort.

LA NOUVELLE LOGIQUE DE L'APPRENTISSAGE

Nos solutions axées sur l'éducation aident la technologie à mieux s'adapter aux besoins des élèves et des enseignants. Nous créons des outils à la fois beaux, intuitifs et prêts à l'emploi, dotés de fonctionnalités innovantes et testés en classe pour résister à un usage quotidien de la part des élèves.

Nous nous associons à des élèves et des enseignants afin de nous assurer de concevoir chaque outil autour de l'expérience d'apprentissage. Nous rendons la technologie plus accessible, l'apprentissage plus ludique et les résultats plus satisfaisants. Nous œuvrons en faveur du développement durable, avec des produits faciles à déployer et à gérer au sein d'une salle de classe, d'un établissement ou d'un secteur scolaire.

NOTRE ENGAGEMENT EN FAVEUR DE L'ÉDUCATION

Notre objectif est d'accroître le potentiel des élèves et des enseignants et d'améliorer la façon dont les écoles dispensent l'enseignement.

Nous sommes sans cesse à la recherche d'outils capables de faire la différence. C'est cette passion qui nous pousse chaque jour à concevoir des produits accessibles permettant d'opérer une métamorphose chez les élèves, les enseignants, les administrateurs et au sein des établissements scolaires.

Nous nous efforçons d'aider les enseignants et les élèves à exprimer leurs idées, à créer et interagir avec des contenus percutants et à collaborer, tout en améliorant la communication et les échanges.

logitech® | for education



**NOUS CRÉONS
DES SOLUTIONS
POUR NOURRIR LES
ESPRITS CURIEUX**

ÊTRE AU SERVICE DES ÉLÈVES

Tout au long du processus, des élèves participent à la conception de nos solutions, qui sont ainsi en mesure de mieux les accompagner en favorisant la concentration, la motivation, la créativité et l'implication.

**DONNER AUX ENSEIGNANTS
LES MOYENS D'ŒUVRER**

Nous aidons les enseignants à utiliser la technologie pour intervenir auprès des élèves de manière fluide, inclusive et ludique, afin de leur permettre d'obtenir des résultats plus tangibles et positifs grâce à des solutions conçues pour favoriser un apprentissage tourné vers les élèves.

SOUTENIR LES ÉCOLES

Nous soutenons le développement d'environnements pédagogiques stimulants tout en répondant aux besoins pratiques des programmes et des budgets des écoles, grâce à des solutions durables faciles à déployer, à gérer et à utiliser.



LA DURABILITÉ AU CŒUR DE NOS PRÉOCCUPATIONS

Fidèles à notre objectif visant à créer des expériences produit exceptionnelles qui améliorent la vie des gens, nous tenons compte de l'aspect « développement durable » à chaque étape de la conception.

Une conception véritablement durable prend en compte les répercussions environnementales et sociales, depuis l'approvisionnement en matières premières jusqu'à la fin de vie d'un produit. C'est la raison pour laquelle nous favorisons l'emploi de plastique recyclé post-consommation en remplacement du plastique vierge. Nous avons rapidement développé nos capacités, et nous travaillons également en partenariat avec des fournisseurs de résines et plasturgistes pour élaborer de nouvelles résines plus résistantes, dans une vaste gamme de coloris et de qualités.

Nous sommes fiers des résultats obtenus, tout en sachant pertinemment que nous n'en sommes qu'au tout début.

ACTION POUR LE CLIMAT

- ✓ Adoption de l'approche **Impact positif pour le climat**

94 % de réduction de l'intensité carbone (Scope 1 et 2) depuis 2015

92 % d'électricité renouvelable

- ✓ Des produits et des installations de production **neutres en carbone**



CONCEPTION DURABLE

> 25 % de **nouveaux produits** élaborés dans le respect des principes de conception durable

- ✓ Passage à une plateforme de données LCA sur le Web standardisée pour la **modélisation d'un cycle de vie amélioré** de nos produits
- ✓ Développement d'un **nouveau cadre stratégique** afin de mener des opérations ambitieuses de conception durable
- ✓ Emballages conçus pour être **peu encombrants durant le transport et réutilisables**

RECYCLAGE DANS LE MONDE

Depuis 2010, nous avons financé le recyclage de:

35 178 tonnes de **dispositifs électriques**

3 238 tonnes de **piles**

19 616 tonnes de **d'emballages**

EN SAVOIR PLUS
À PROPOS DE LA DURABILITÉ
[LOGITECH.COM/SUSTAINABILITY](https://www.logitech.com/sustainability)



DES PRODUITS CONÇUS POUR APPRENDRE

Nos produits sont spécifiquement conçus pour les environnements pédagogiques, ainsi que pour des activités périscolaires vivifiantes telles que l'eSport.

LES SOLUTIONS LOGITECH AIDENT À :



Promouvoir des comportements
physiques plus sains



Améliorer la concentration



Améliorer les résultats
lors des évaluations



Renforcer la collaboration
avec les autres



SOLUTIONS LOGITECH EN FAVEUR DE L'APPRENTISSAGE


DES PRODUITS CONÇUS POUR ET AVEC LES ÉLÈVES ET ENSEIGNANTS

Tout au long du processus de conception et de développement, nous travaillons en partenariat avec des centaines d'élèves ainsi qu'avec des enseignants et des spécialistes en ergonomie, afin d'acquérir une compréhension unique des besoins des élèves, des enseignants et des classes. Cela nous permet de générer une expérience optimale et de proposer des produits dotés de technologies pédagogiques qui répondent à différentes exigences (en matière de taille, de stades de développement et d'activités pédagogiques, par exemple). C'est ce partenariat avec des élèves et des enseignants du monde entier qui nous permet de mieux comprendre et d'enrichir nos produits à usage pédagogique.



DES PRODUITS IMAGINÉS POUR LES ÉCOLES

Les produits Logitech destinés aux élèves et aux enseignants sont conçus en tenant compte des besoins des écoles. Notre objectif premier est de fournir des solutions offrant la compatibilité, la facilité de déploiement et d'utilisation, les performances et la durabilité nécessaires pour favoriser l'accessibilité, l'équité et l'inclusion dans tous les établissements d'enseignement.



« La webcam Logitech a été facile à installer et à utiliser sur les ordinateurs portables de nos écoles. J'ai adoré m'en servir pour refaçonner les cours et montrer de nombreuses choses aux élèves. »

– Enseignant de CM1, Spring Independent School District, comté de Harris, Texas

DES PRODUITS FACILES À DÉPLOYER, À UTILISER ET À SYNCHRONISER

Les produits Logitech sont fiables et faciles à utiliser et à déployer. Ils permettent de réduire les temps d'indisponibilité dans les apprentissages, les besoins en formation et le dépannage, ce qui allège au final la charge liée à l'informatique.

Pour une plus grande tranquillité d'esprit, chaque produit fourni est assorti des avantages suivants:

- Un service client, assuré par une équipe dédiée au secteur de l'éducation
- Une garantie de 3 ans, sur la plupart des produits
- Un emballage adapté au secteur de l'éducation, afin de faciliter et d'accélérer le déploiement

RÉSISTANCE RENFORCÉE

Nous concevons des produits à usage pédagogique (notamment des souris, des claviers et des étuis de protection pour iPad®) qui sont utilisés régulièrement par les élèves.

Testés dans de vraies salles de classe, ils ont été pensés pour résister aux rigueurs de la vie scolaire, ce qui permet d'optimiser les investissements réalisés dans l'informatique et d'en limiter les effets.

logitech | for education

UNE COMPATIBILITÉ IMMÉDIATE

Les solutions Logitech sont prêtes à l'emploi, quels que soient les plateformes ou fournisseurs utilisés par l'école (notamment les principaux dispositifs, applications ou plateformes pédagogiques employés), augmentant ainsi la valeur des investissements technologiques déjà réalisés.



APPLICATIONS D'APPRENTISSAGE

Des solutions compatibles avec les applications d'apprentissage et d'enseignement, notamment Google Classroom, Kami, Duolingo, Microsoft Whiteboard, etc.



VIDÉO ET AUDIO

Des solutions conçues pour fonctionner parfaitement avec les principales plateformes, notamment Microsoft Teams, Google Meet et Zoom



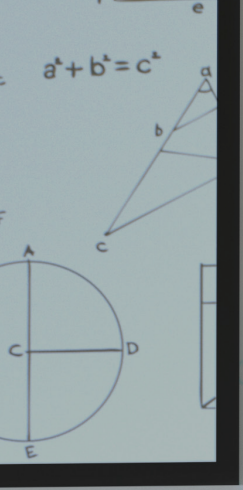
MATÉRIEL ET DISPOSITIFS

Des produits compatibles avec n'importe quel écosystème, (Mac, PC, Chromebook ou encore iPad)

Les solutions que nous proposons sont:

- certifiées Works With Chromebook™;
- conçues pour améliorer l'expérience des produits Apple;
- conçues pour fonctionner parfaitement avec des ordinateurs Windows®.





Make t the subject of the formula $k = \frac{2(t+3)}{(t-3)}$

$$k(t-3) = 2(t+3)$$

$$kt - 3k = 2t + 6$$

$$\begin{array}{r} -2t \\ \rightarrow \end{array} kt - 2t - 3k = 6 \begin{array}{l} -2t \\ \leftarrow \end{array}$$

$$\begin{array}{r} +3k \\ \leftarrow \end{array} kt - 2t - 3k = 6 \begin{array}{l} +3k \\ \rightarrow \end{array}$$

$$t(k-2) = 6+3k$$

$$t(k-2) = 6+3k$$

Prove that the recurring decimal $0.\underline{4}3$ has the value

$$\begin{array}{r} x = 0.433333 \\ 10x = 4.333333 \\ 100x = 43.333333 \\ \hline \end{array}$$

$$90x = 39$$

$$x = \frac{39}{90} = \frac{13}{30}$$

Find the value $\sqrt{27 \times 3 \times 10^8}$

$$\begin{array}{l} \sqrt{27 \times 3 \times 10^8} \\ = \sqrt{81 \times 10^8} \\ = 9 \times 10^4 \\ = 90000 \end{array}$$

CATÉGORIES DE SOLUTIONS À USAGE PÉDAGOGIQUE





DES DISPOSITIFS DE SAISIE QUI DONNENT LA MAIN AUX ÉLÈVES

À mesure que leur corps et leur motricité se développent, il est essentiel pour les élèves de disposer d'outils adaptés qui leur permettent de maintenir leur posture, leur concentration et de garder le contrôle. Comparés aux configurations classiques, les souris, claviers et stylets aident les élèves à travailler de la manière qui leur convient le mieux, tout en offrant le confort et la précision nécessaires pour leur permettre de demeurer actifs.

À titre d'exemple, **60 % des enfants âgés de 10 à 17 ans déclarent ressentir de l'inconfort lorsqu'ils utilisent un ordinateur portable dépourvu d'outils connexes⁶**. Dans le même temps, les études montrent que lorsqu'il s'agit de retenir ce qu'ils ont appris, le fait de prendre des notes pendant les cours peut faire une grande différence pour les élèves⁷.



SOURIS

Comparées à un trackpad intégré pour ordinateur portable, les souris permettent aux élèves d'être plus précis et de travailler plus confortablement. Lorsqu'ils utilisent un trackpad, les élèves qui n'ont pas encore pleinement développé leur motricité fine peuvent être moins rapides et commettre plus d'erreurs.

Le simple fait d'ajouter une souris à un Chromebook ou à un ordinateur portable peut faire toute la différence dans la vie d'un élève. Une souris peut être plus simple à utiliser qu'un trackpad dans de nombreuses situations, en simplifiant la navigation sur le Web, dans les applications pédagogiques, etc.

Le résultat? Une simplicité et une maîtrise qui renforcent la confiance et permettent à tous de s'épanouir dans leur apprentissage.

LES SOURIS LOGITECH OFFRENT:

- une conception ergonomique qui prévient les douleurs du poignet et de l'avant-bras, pour une concentration maximale;
- la possibilité de travailler plus rapidement et de façon plus précise;
- un contrôle sur plusieurs dispositifs grâce à la technologie Easy-Switch, sur certains modèles;
- la technologie Unifying, qui permet de connecter plusieurs dispositifs et de libérer des ports USB.

STYLETS

Les études montrent que lorsqu'il s'agit de retenir ce qu'ils ont appris, le fait de prendre des notes pendant les cours peut faire une grande différence pour les élèves. Les outils d'écriture aident les élèves à travailler plus confortablement et de façon plus précise.

Grâce aux outils Logitech Crayon pour iPad et Logitech Pen pour Chromebook, les élèves de tous âges sont en mesure d'écrire, de prendre des notes, de dessiner et de s'épanouir pleinement.

À titre d'exemple, **89 % des élèves de 4 à 17 ans ayant été interrogés par Logitech ont trouvé l'utilisation du stylet confortable⁸**, ce qui, dans l'ensemble, a engendré moins de distractions durant le processus d'apprentissage.

LES STYLETS LOGITECH OFFRENT:

- la technologie de détection de la main, qui permet d'écrire, de dessiner et de prendre des notes de manière plus confortable et naturelle;
- une durabilité et une autonomie exceptionnelles, des qualités indispensables en classe;
- une connexion instantanée, sans couplage complexe;
- une compatibilité avec des centaines d'applications pédagogiques.





CLAVIERS

Les claviers utilisés en classe doivent être robustes et capables de résister à un nettoyage régulier. Ils constituent aussi un facteur important pour les élèves qui n'ont pas encore pleinement développé leur motricité fine. L'écran et le clavier doivent respectivement offrir une hauteur et une position adaptées afin de garantir une posture et un confort optimaux et empêcher de futures répercussions sur la santé (des conditions difficiles à atteindre avec un clavier intégré à l'ordinateur portable). Un clavier de taille standard offre aux élèves un environnement familier, il leur assure une plus grande efficacité et un meilleur contrôle pour renforcer leur confiance en eux et favoriser un apprentissage actif.

LES CLAVIERS LOGITECH OFFRENT:

- des protections uniques en silicone et des touches durables et résistantes aux frottements, qui les préservent en cas d'éclaboussures et de nettoyage régulier;
- une conception suffisamment robuste pour résister aux chutes depuis des bureaux d'une hauteur standard;
- une réduction de la fatigue oculaire et musculaire, en améliorant le positionnement et la posture;
- une connectivité USB simple et prête à l'emploi.

DES ACCESSOIRES POUR IPAD QUI AMÉLIORENT LA FONCTIONNALITÉ

Les iPad sont de plus en plus plébiscités en classe. Or, des accessoires adaptés permettent non seulement de protéger les investissements déjà réalisés dans ces dispositifs, mais aussi d'améliorer leur fonctionnalité. Les étuis et accessoires pour iPad permettent aux élèves d'interagir et d'apprendre autrement, tout en protégeant leurs dispositifs. Pour les élèves, l'ajout d'un clavier à un iPad facilite la saisie, les interactions avec les applications et la prise de notes.

Ainsi, **aux États-Unis, plus de 70 % des organismes d'évaluation d'État recommandent vivement ou exigent l'utilisation de claviers externes** dans le cadre des évaluations réalisées sur iPad⁹.

LES ACCESSOIRES POUR IPAD LOGITECH OFFRENT:

- une protection contre les chutes de qualité militaire et une conception résistante aux éclaboussures grâce à des touches étanches, pour une expérience de frappe de qualité;
- une précision de frappe accrue, tout en favorisant une posture plus naturelle;
- des touches de taille standard bien espacées, pour une expérience de frappe précise et confortable;
- une excellente résistance à un nettoyage fréquent, compatible avec une utilisation partagée et sûre à long terme.



UN SON ADAPTÉ POUR L'APPRENTISSAGE

Des études montrent que chez **les 5-14 ans, les capacités cognitives de traitement auditif ne sont pas encore pleinement développées**. Les élèves ne sont ainsi pas en mesure de déchiffrer pleinement le sens d'un contenu qu'ils n'entendent pas correctement¹.

Chez les jeunes élèves, un fort bruit ambiant engendrera des « résultats aux tests standardisés considérablement moins bons » une fois les variables prises en compte. De fait, chez les élèves **âgés de 6 à 12 ans, le son doit être 300 % plus fort que le bruit de fond** pour éviter toute perte en matière d'apprentissage². Plus de 70 % des enseignants déclarent avoir alors constaté une augmentation de l'attention chez les élèves³. Par ailleurs, certaines études du champ sonore montrent que l'amplification de la voix d'un enseignant améliore considérablement les résultats des tests de lecture et de langue pour tous les élèves du primaire⁴.

Les casques aident à éliminer les distractions dans des salles de classe bruyantes et permettent aux élèves de se concentrer sur la tâche à accomplir, tandis qu'un micro intégré améliore le niveau d'implication et garantit une bonne compréhension et assimilation des informations. Plus de **80 % des élèves interrogés estiment qu'il est plus facile de se concentrer avec un bruit de fond réduit grâce à un casque Logitech**¹.





« Le casque était génial ! Mes élèves ont pu m'entendre et j'étais plus concentré pendant mon cours, car je ne subissais pas de bruit de fond. »

– Enseignant de sixième en langue anglaise au département de l'éducation de New York, secteur scolaire 29

LES CASQUES, MICROPHONES ET HAUT-PARLEURS LOGITECH:

- permettent aux élèves de mieux se concentrer en classe et lors d'un apprentissage en autonomie;
- sont faciles à nettoyer et peuvent être partagés en toute sûreté;
- sont compatibles avec de multiples dispositifs et systèmes d'exploitation;
- favorisent la créativité des enseignants et des élèves.

LA VIDÉO POUR FAVORISER L'IMPLICATION

Les experts soulignent l'importance d'intégrer la vidéo afin de permettre aux élèves d'établir un lien. Par ailleurs, l'utilisation de webcams de qualité permet aux élèves de profiter de cours plus interactifs, inclusifs et dynamiques.

Que ce soit en classe ou pour un travail à plusieurs effectué à la maison, la vidéo permet aux élèves de mieux dialoguer avec les enseignants ou leurs autres élèves et de mieux appréhender chaque aspect d'un cours ou d'une interaction. Pour prolonger l'apprentissage au-delà de la salle de classe, les enseignants peuvent utiliser des webcams pour créer du contenu dynamique que les élèves pourront assimiler à leur rythme, dans le cadre d'une approche dite de « classe inversée ». La vidéo peut également aider les enseignants à travailler de manière plus efficace et à capter l'attention des élèves. **89 % des enseignants déclarent que leur webcam Logitech leur a permis de dispenser leurs cours de manière plus fluide, et 81 % ont constaté une amélioration de l'implication chez les élèves pendant les cours⁵.**

LES SOLUTIONS VIDÉO LOGITECH:

- offrent la simplicité du prêt à l'emploi grâce à des caméras de qualité;
- permettent aux enseignants et aux élèves de s'impliquer et de collaborer davantage, en classe et au-delà;
- sont compatibles avec les principales plateformes, notamment Zoom, Google Meet et Microsoft Teams;
- favorisent la créativité des élèves et des enseignants, à travers des logiciels intuitifs tels que Logitech Capture, destiné à la création de contenu.



DOMAINES CLÉS D'IMPACT DES TECHNOLOGIES

LA SALLE DE CLASSE ÉVOLUE

Que les élèves travaillent seuls, en petit groupe ou en classe entière avec ou sans participants à distance, la salle de classe d'aujourd'hui peut prendre plusieurs formes. Cela nécessite des solutions qui permettent aux élèves de travailler de manière optimale, tout en offrant aux enseignants les espaces et les outils nécessaires pour dispenser un enseignement efficace.

Nous avons développé des solutions afin d'accompagner au mieux ces différents contextes, d'améliorer les résultats scolaires et de favoriser le développement social et émotionnel des élèves. Nos outils offrent la flexibilité nécessaire pour s'adapter à différents environnements et répondre au mieux au choix des élèves et des enseignants.

Notre travail avec les enseignants et les élèves a permis d'établir **trois contextes:**



PÉRIODES D'APPRENTISSAGE EN AUTONOMIE



TRAVAIL EN PETIT GROUPE



APPRENTISSAGE EN CLASSE ENTIÈRE



EXPLOITER AU MIEUX LES PÉRIODES D'APPRENTISSAGE EN AUTONOMIE

Équiper les élèves de solutions qui améliorent la concentration et bloquent le bruit de fond peut les aider à lire, écrire et faire des recherches à leur rythme.

EXEMPLES D'ACTIVITÉS D'APPRENTISSAGE

- Évaluation
- Travaux pratiques d'écriture, de lecture
- Brainstorming
- Recherche
- Modules préenregistrés

DES OUTILS PARFAITEMENT ADAPTÉS À L'APPRENTISSAGE EN AUTONOMIE



ZONE LEARN

Fort d'un port confortable et micro-ajustable, d'un son conçu pour les applications pédagogiques et d'une conception entièrement interchangeable et évolutive, le casque Zone Learn est conçu pour offrir une concentration durable et une utilisation prolongée. Ses fonctionnalités prêtes à l'emploi incluent des ports AUX 3,5 mm, USB-A et USB-C, de sorte qu'il fonctionne sur la plupart des dispositifs, systèmes d'exploitation et plateformes de conférence. Oreillettes disponibles en versions contour d'oreille et supra-auriculaire.



CASQUE H111 À USAGE PÉDAGOGIQUE

Fort d'un son stéréo intégral et compatible avec la plupart des plateformes et systèmes d'exploitation, le casque H111 à usage pédagogique permet aux élèves de se concentrer sur la tâche à remplir et le contenu correspondant pendant leurs périodes d'étude en solo. Associé à un clavier, il offre la configuration parfaite pour un apprentissage en autonomie.



CASQUE H390

Avec sa connexion USB-A simple et prête à l'emploi, ses commandes de volume et de sourdine intégrées et son câble de 1,9 m, le casque H390 offre un son de qualité et permet aux élèves de se lever, de s'étirer ou de bouger sans « décrocher » de leur séance d'apprentissage en autonomie.



WEBCAM HD C270

Grâce à sa fonction vidéo HD 720p grand angle, les élèves peuvent capturer des images de qualité pour un partage en classe et une utilisation à la maison ou pour d'autres tâches d'apprentissage en autonomie. Associé à un microphone ou un casque USB, il permettra d'enregistrer un son et des vidéos nets et de les partager par la suite.





RUGGED COMBO

Logitech offre une protection renforcée pour les iPad des générations 7 à 10. Les étuis pour clavier Rugged Combo protègent les iPad à chaque étape tout en permettant d'étudier sans subir d'interférences, grâce à une frappe silencieuse et à des touches de raccourci iPadOS® assurant un accès direct aux commandes, d'une simple pression. Le design fin et léger et l'ergonomie de cet étui pour clavier permettent aux élèves de se concentrer sur leur travail tout en profitant d'un confort sans égal, en classe ou ailleurs.



RUGGED COMBO TOUCH

L'étui Rugged Combo Touch est conçu pour fonctionner dans n'importe quel environnement, avec quatre modes d'utilisation qui vous permettent de saisir du texte, d'apporter des modifications, de dessiner et de lire, où que vous soyez. Les élèves et les enseignants se sentiront à l'aise grâce à ses touches étanches et résistantes aux frottements et à son trackpad haute précision, qui offre un contrôle et une flexibilité accrus pour réaliser seul les devoirs et les tâches les plus complexes.



RUGGED LITE

L'étui Rugged Lite est un outil indispensable en classe et au-delà. Cet étui de protection permet aux élèves d'être plus productifs sur iPad, grâce à son clavier résistant aux pincements, à ses touches de raccourcis iPadOS et à un angle de vision et de frappe optimal. Conçu de manière intuitive avec une fonction marche/arrêt automatique, une connexion Bluetooth LE fiable et une protection contre les chutes de qualité militaire (1,2 m), l'étui Rugged Lite est un compagnon de classe fiable pour iPad.



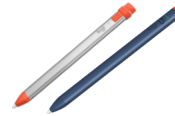
CLAVIER FILAIRE POUR IPAD

Le clavier filaire pour iPad permet d'apprendre seul en toute simplicité, où que vous soyez. Grâce à ce clavier filaire durable, résistant aux éclaboussures et connecté via un câble Lightning ne nécessitant aucun couplage, les élèves peuvent saisir des caractères de façon plus précise et confortable à l'aide de touches de taille standard, plutôt que sur un clavier à l'écran.



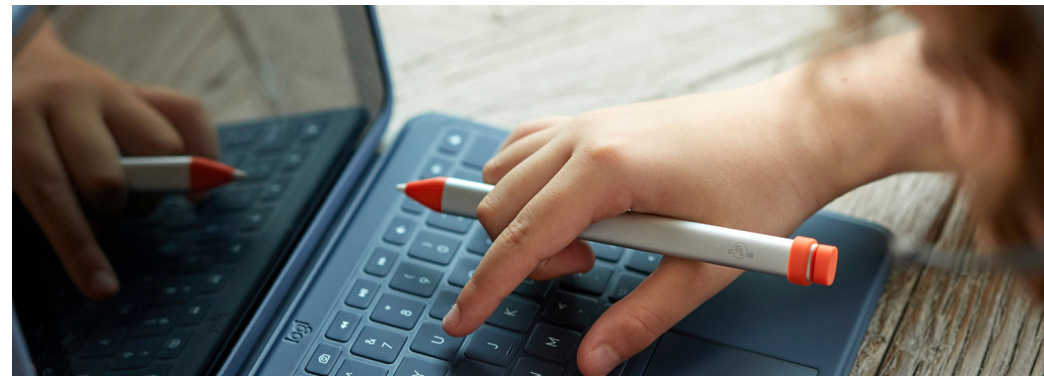
LOGITECH PEN

Conçu pour et avec des élèves et enseignants, le stylet Logitech Pen favorise l'apprentissage en autonomie à l'aide de Chromebook et d'applications pédagogiques. Grâce à une prise en main douce et antidérapante et à une pointe active, il facilite l'écriture, la réalisation de dessins et de croquis, la prise de notes et la navigation.



LOGITECH CRAYON

Le stylet Logitech Crayon permet aux élèves d'exceller lorsqu'ils travaillent de manière autonome sur iPad. Offrant une autonomie qui peut atteindre 7,5 heures et une charge rapide, il est par ailleurs doté de la technologie Apple Pencil, qui prend en charge des centaines d'applications afin de dessiner, d'apprendre des langues, de créer, d'écrire, et bien plus encore.





AMÉLIORER LE TRAVAIL EN PETIT GROUPE

Les outils de connexion sonore et visuelle permettent aux élèves d'interagir même s'ils sont dans des endroits différents, tout en leur garantissant une productivité et une précision exceptionnelle, pour un travail plus concis et de meilleure qualité.

EXEMPLES D'ACTIVITÉS D'APPRENTISSAGE

- Activités sur un projet
- Enseignement personnalisé

DES OUTILS PARFAITEMENT ADAPTÉS À L'APPRENTISSAGE EN PETIT GROUPE



ENSEMBLE CLAVIER ET SOURIS FILAIRE MK120

Travailler en groupe devrait être simple. L'ensemble MK120 s'impose dès lors comme le choix idéal. Son clavier et sa souris de taille standard offrent un design familier et facile à utiliser, prêt à l'emploi. Il suffit de brancher l'ensemble filaire via une prise USB et c'est parti!



CLAVIER K120

Les élèves qui travaillent en petit groupe peuvent partager un clavier et saisir du texte facilement grâce au modèle K120, une solution dotée d'une protection en silicone qui enveloppe le clavier tout entier pour permettre un nettoyage fréquent, tout en conservant une expérience de frappe agréable.



CLAVIER K580

Avec sa configuration spéciale ChromeOS, ce clavier sans fil Bluetooth et USB conçu pour Chromebook offre une autonomie longue durée et un design moderne et fin pour permettre aux utilisateurs de profiter d'un espace de bureau maximal et d'une frappe confortable. Associé à une souris USB telle que la souris B100, il donne une nouvelle dimension à l'apprentissage sur Chromebook, tant en termes de confort que d'implication.



SOURIS SANS FIL M325

Lorsqu'ils travaillent seuls, les étudiants ont besoin d'outils fiables pour maintenir un bon niveau d'implication et de productivité. La souris M325 offre une connexion sans fil robuste sur une portée de 10 m, un système de défilement simple et efficace et un contrôle fluide du curseur avec un suivi précis.



SOURIS OPTIQUE FILAIRE USB B100

Compatible avec les dispositifs couramment utilisés par les élèves, la souris B100 est un produit certifié Works With Chromebook. Offrant une conception de taille standard adaptée aux droitiers et aux gauchers et un suivi optique de 800 ppp, elle peut être utilisée de manière efficace par différents élèves lors de sessions en groupe.



BLUE SNOWBALL ICE

Grâce au son de qualité studio généré par le micro Snowball, les séances d'apprentissage en petit groupe se dérouleront aussi simplement que deux et deux font quatre. Sa conception unique à double capsule permet au micro de capturer un son riche et détaillé, que les élèves qui l'utilisent se trouvent devant ou autour de lui.



HAUT-PARLEURS STÉRÉO USB S150

Offrant un son stéréo clair dans un design fin, les haut-parleurs stéréo USB S150 produisent un son amplifié pour les élèves travaillant en petit groupe. Offrant des commandes de volume et de sourdine faciles à utiliser et une configuration simple via une entrée USB-A, les haut-parleurs stéréo S150 sont parfaitement adaptés aux salles de classe bruyantes.





CONSOLIDER L'APPRENTISSAGE EN CLASSE ENTIÈRE

Le simple fait d'introduire la technologie en classe peut permettre d'attirer des élèves, d'améliorer leur confiance en eux et de resserrer les liens avec eux pour approfondir leur apprentissage.

EXEMPLES D'ACTIVITÉS D'APPRENTISSAGE

- Présentations
- Démonstrations de concepts
- Enseignement direct
- Enseignement en groupe complet
- Partage avec le reste du groupe
- Sorties pédagogiques virtuelles
- Programmes d'échange virtuels
- Interventions d'orateurs invités
- Apprentissage social et collaboratif
- Apprentissage hybride

DES OUTILS PARFAITEMENT ADAPTÉS À L'APPRENTISSAGE EN CLASSE ENTIERÈRE



ENSEMBLE CLAVIER ET SOURIS SANS FIL MK270

Fort d'une connectivité sans fil et sans décalage, d'un faible encombrement et d'une conception adaptée à la fois aux élèves et enseignants gauchers et droitiers, l'ensemble clavier et souris MK270 fait toute la différence lorsqu'il s'agit de travailler dans des salles de classe bruyantes ou sur des postes de travail distants.



CLAVIER K400

Le clavier sans fil K400 avec pavé tactile intégré permet aux enseignants et aux élèves de prendre le contrôle des présentations à l'écran. Offrant une autonomie longue durée et des touches de raccourcis pratiques, il peut être associé au dispositif de présentation Spotlight pour une maîtrise totale, quelle que soit votre position dans la pièce.



RALLY BAR MINI + TAP

Doté d'un système double caméra et de la technologie de cadrage automatique RightSight 2, la solution Rally Bar Mini permet aux élèves situés à distance de travailler comme s'ils étaient en classe. Les enseignants peuvent choisir la vue de l'intervenant pour mettre en lumière l'intervenant actif, la vue du groupe pour filmer chaque élève dans la pièce, ou bien combiner les deux pour une expérience d'apprentissage virtuelle immersive.



RALLY PLUS

Pour les grandes classes, Rally Plus offre des vidéos de qualité cinématographique, des couleurs exceptionnelles et une précision optique remarquable qui aide les élèves à rester actifs et concentrés. Grâce à l'IA, à la perception humaine et à la fonction de zoom, d'inclinaison et de panoramique automatisée, la caméra Rally suit l'action pour permettre à chaque élève de se plonger dans le cours.



LOGITECH SCRIBE

L'IA intégrée et l'objectif personnalisé de la caméra Logitech Scribe permettent aux enseignants d'utiliser le traditionnel tableau blanc lors de classes vidéo, ce qui permet aux élèves en présentiel et à distance de participer activement aux exercices d'apprentissage.



TÉLÉCOMMANDE DE PRÉSENTATION SPOTLIGHT

Spécialement conçu pour maintenir le niveau d'attention des élèves travaillant en classe et à distance, le dispositif de présentation Spotlight permet aux enseignants de contrôler leur présentation, tout en aidant les élèves à suivre ce qu'ils disent grâce à trois modes de pointage avancés.



BLUE YETI

Dans le cadre d'un enregistrement en classe, le micro USB Blue Yeti offre une qualité inégalée. Fort de quatre diagrammes directionnels différents qui offrent une flexibilité incroyable, il permet aux élèves et aux enseignants d'enregistrer un son qui nécessiterait plusieurs microphones en temps normal. Utilisé en association avec des webcams HD, il permettra de capter chaque détail de la leçon.



HAUT-PARLEURS Z207 BLUETOOTH POUR ORDINATEUR

À la fois compacts et puissants, les haut-parleurs Z207 Bluetooth pour ordinateur sont capables d'inonder une salle de classe avec un son stéréo puissant, qu'il s'agisse d'amplifier la voix de l'enseignant ou de diffuser des enregistrements vidéo et audio.



DES SOLUTIONS DESTINÉES AUX ENSEIGNANTS

Les produits Logitech offrent des fonctionnalités qui aident les enseignants à exprimer pleinement leur créativité et à donner vie aux apprentissages. Conçus pour un apprentissage centré sur l'élève, ils permettent aux enseignants de dispenser leurs cours de manière plus inclusive et participative pour un impact positif tangible.

- Gagner du temps
- S'adapter aux différents styles d'apprentissage, stades de développement et besoins d'apprentissage
- Créer un environnement d'apprentissage inclusif
- Capter et retenir l'attention des élèves
- Créer un contenu pédagogique captivant
- Construire des échanges et un lien plus solides



AMÉLIORER L'EFFICACITÉ DANS LA PRÉPARATION DES LEÇONS

Les produits Logitech permettent aux enseignants de travailler plus confortablement et efficacement et de créer un contenu de cours vraiment inspirant. L'utilisation d'une caméra et d'un microphone de streaming permet aux enseignants de créer du contenu préenregistré pour compléter leurs principaux supports de cours ou de fournir du contenu supplémentaire aux élèves qui ont peut-être manqué un cours.

Une souris peut **augmenter la vitesse de 30 % et la précision de 50 % par rapport à un trackpad**, en fonction de la tâche à accomplir¹⁰. De plus, les solutions Logitech sont compatibles d'une plateforme à l'autre afin d'aider les nombreux enseignants qui utilisent plusieurs dispositifs.

AMÉLIORER LE NIVEAU D'IMPLICATION DES ÉLÈVES

L'utilisation de webcams et de caméras de visioconférence Logitech peut aider à capter et à retenir l'attention des élèves, tout en connectant de manière simple des élèves à d'autres élèves ou experts à distance, en dehors de la classe. En plaçant des microphones et des haut-parleurs offrant un son d'une clarté exceptionnelle à différents endroits dans la classe, il est possible d'amplifier et d'entendre clairement chaque voix.

Grâce aux stylets Logitech Crayon ou Logitech Pen, les enseignants sont libres de donner un retour en temps réel, en prenant des notes directement sur les dispositifs des élèves sans aucun couplage. Ils peuvent également se déplacer dans la pièce, tout en contrôlant le tableau intelligent à l'aide d'un clavier sans fil Logitech à trackpad intégré ou d'une télécommande de présentation.

DES OUTILS PARFAITEMENT ADAPTÉS AUX ENSEIGNANTS



COMBO TOUCH

Idéal pour créer des plans de cours ou travailler en classe, à la maison ou en déplacement, l'étui Combo Touch fait passer la productivité sur iPad au niveau supérieur. Doté de quatre modes d'utilisation (Saisie, Dessin, Affichage et Lecture), il permet aux enseignants de travailler n'importe où. Le mode Dessin peut également être associé aux stylets de prise de note Logitech Crayon ou Pen pour un résultat plus naturel.



ENSEMBLE SIGNATURE MK650

L'ensemble clavier et souris Signature MK650 améliore le bien-être et la productivité des enseignants. Doté d'un clavier de taille standard, de touches de fonction préprogrammées et d'une molette SmartWheel pour un défilement plus efficace, l'ensemble souris et clavier peut être associé à la technologie Logi Bolt pour une connexion sans fil sécurisée.



KEYS-TO-GO

Le clavier Bluetooth ultra-portable Keys-To-Go est idéal pour les enseignants qui utilisent Apple, que ce soit à travers un iPhone, un iPad, un Mac ou tous ces dispositifs à la fois. Offrant un faible encombrement et des touches ultra-légères, il permet aux enseignants de s'affranchir des claviers à l'écran et de saisir du texte rapidement et avec précision, où qu'ils soient. Associé à une souris sans fil portable, il accompagnera à la perfection tous vos déplacements.



ZONE WIRED

Le casque Zone Wired est idéal pour éliminer les distractions dans n'importe quel environnement, que ce soit à l'école, à la maison ou lors de trajets bruyants. Il permet aux enseignants de communiquer efficacement avec les élèves, les parents et les autres enseignants, grâce à un son clair et à un micro anti-parasite.



ZONE VIBE 125

Professionnels, légers et confortables, les casques sans fil Zone Vibe 125 sont dotés d'un récepteur USB et d'un micro avec fonction sourdine Flip-up, des caractéristiques qui en font l'outil idéal pour les enseignants, quel que soit leur environnement.



BRIO 505

Puissante solution dotée de fonctionnalités simples et prêtes à l'emploi, la webcam Brio 505 permet aux enseignants d'être vus de manière claire et de présenter des notes et des démonstrations nettes, grâce à son mode d'affichage unique qui permet d'incliner la caméra vers le bureau.



RALLY BAR HUDDLE

Logitech Rally Bar Huddle est une barre vidéo tout-en-un destinée aux petites salles et salles de conférence. Elle est rapide à installer, facile à utiliser et simple à gérer. Un outil idéal pour les réunions administratives ou les rencontres parents-enseignants.



DES SOLUTIONS POUR CHAQUE ÉCOSYSTÈME

Que votre salle de classe utilise le système iPad, Chromebook, Zoom, Windows ou un mix entre ces différentes technologies, Logitech s'occupe de l'apprentissage.

LOGITECH ET L'IPAD D'APPLE

Les solutions Logitech pour iPad permettent aux élèves d'utiliser leurs dispositifs de manière plus productive et créative.

Les solutions Logitech améliorent la fonctionnalité (précision de frappe, curseur, écriture, protection résistante, etc.), ce qui permet d'augmenter la valeur des investissements déjà réalisés dans l'iPad, tout en améliorant l'apprentissage.



RUGGED COMBO ET RUGGED COMBO TOUCH

- Compatibles avec les iPad de 7^e génération et les versions ultérieures
- Technologie Smart Connector
- Touches étanches et résistantes aux frottements
- Étuis de protection anti-chute conformes aux normes militaires



CLAVIER FILAIRE POUR IPAD

- Connectivité prête à l'emploi avec connecteur Lightning
- Durable et facile à entretenir
- Touches de raccourci intégrées
- Alimenté par l'iPad (aucun chargement requis)



CASQUE LOGITECH H111 À USAGE PÉDAGOGIQUE

- Son stéréo clair
- Microphone rotatif à 180° intégré
- Embouts doux en similicuir
- Bandeau réglable



ZONE LEARN

- Micro-ajustable pour offrir un confort optimal aux élèves
- Son conçu pour l'intelligibilité
- Oreillettes interchangeables supra-auriculaires/ contour d'oreille
- Ports AUX 3,5 mm, USB-A ou USB-C prêts à l'emploi



LOGITECH CRAYON

- Couplage automatique
- Jusqu'à 7,5 heures d'autonomie, charge rapide
- Une pointe intelligente qui ajuste l'épaisseur du trait d'une simple inclinaison
- Technologie de détection de la main

LOGITECH ET CHROMEBOOK

Logitech propose la plupart des solutions Works with Chromebook. Nos produits sont ainsi conformes aux normes de compatibilité, ils sont parfaitement compatibles avec les Chromebooks et favorisent la créativité, la précision, la concentration et la motivation des élèves.



CLAVIER SANS FIL K580 POUR CHROME OS

- Clavier ultra-fin, compact et silencieux
- Fonctionnalité Easy-Switch
- Connectivité via la technologie sans fil Bluetooth et/ou le récepteur USB
- Touches ultra-plates



SOURIS SANS FIL M325

- Connectivité USB-A fiable
- Suivi précis grâce à sa molette multidirectionnelle
- Design profilé adapté aux droitiers et aux gauchers
- Défilement rapide



LOGITECH PEN

- Fonctionne avec n'importe quel Chromebook compatible USI
- Fonctionnalité de couplage automatique
- Batterie rechargeable intégrée, jusqu'à 15 jours d'autonomie dans le cadre d'un usage scolaire normal
- 4 096 niveaux de sensibilité à la pression



ZONE LEARN

- Micro-ajustable pour offrir un confort optimal aux élèves
- Son conçu pour l'intelligibilité
- Oreillettes interchangeables supra-auriculaires/contour d'oreille
- Ports AUX 3,5 mm, USB-A ou USB-C prêts à l'emploi



CASQUE USB H390

- Son numérique amélioré
- Installation simple et prête à l'emploi par USB
- Micro anti-parasite
- Commandes intégrées



WEBCAM C920E

- Connectivité USB-A fiable
- Vidéo HD 1080p
- Champ de vision à 78°
- Mise au point automatique et correction de l'éclairage intégrées



BRIO 505

- Résolution Full HD 1080p
- Fonctionnalités de partage de documents et de suivi
- Mode affichage, vue bureau
- Deux micros avec réduction de bruit



MICROPHONE USB BLUE YETI

- Qualité sonore professionnelle en streaming
- Effets vocaux de diffusion améliorés, modulation vocale avancée et échantillons audio HD
- Quatre diagrammes directionnels différents
- Connexion USB simple



SOLUTIONS POUR SALLES GOOGLE MEET

- Solutions préconfigurées pour salles de petite, moyenne ou grande taille
- Comprend une caméra de conférence Logitech, un système Google Meet et un contrôleur tactile Logitech Tap.
- Technologies proactives RightSense™ basées sur l'IA
- Commande mains-libres avec Google Assistant



HAUT-PARLEURS Z207 BLUETOOTH POUR ORDINATEUR

- Son riche et ample
- Connectivité Bluetooth avec Easy-Switch
- Commandes simples et faciles d'accès sur le haut-parleur droit
- Design compact



SCRIBE POUR GOOGLE MEET

- IA intégrée et objectif personnalisé
- Optimisation automatique du contenu
- Détection des mémos
- Bouton de partage sans fil



LOGITECH ET WINDOWS

Logitech crée des accessoires de qualité qui améliorent l'expérience des élèves et enseignants utilisant Windows, que ce soit sur les postes d'apprentissage disponibles en classe, à la bibliothèque ou dans la salle informatique.

Les accessoires compatibles avec les dispositifs sous système d'exploitation Windows regorgent de fonctionnalités, afin de rendre l'enseignement et l'apprentissage plus fluides et plus productifs.



CLAVIER K120 AVEC PROTECTION EN SILICONE

- Clavier de taille standard avec barre d'espace incurvée pour plus de confort
- Connexion simple et prête à l'emploi en un clin d'œil
- Conception résistante aux éclaboussures
- Protection en silicone



SOURIS SANS FIL M325

- Contrôle fluide du curseur
- Défilement rapide
- Suivi précis grâce à sa molette multidirectionnelle
- Design profilé adapté aux droitiers et aux gauchers



CASQUE LOGITECH H111 À USAGE PÉDAGOGIQUE

- Son stéréo intégral
- Micro mobile à 180°
- Embouts doux et bandeau réglable
- Compatibilité multidispositif



ZONE LEARN

- Micro-ajustable pour offrir un confort optimal aux élèves
- Son conçu pour l'intelligibilité
- Oreillettes interchangeables supra-auriculaires/ contour d'oreille
- Ports AUX 3,5 mm, USB-A ou USB-C prêts à l'emploi



WEBCAM HD C270

- Vidéo HD grand angle 720p
- Images réalistes et naturelles, même dans des conditions de faible éclairage
- Capture d'images fixes ou de vidéos
- Micro avec réduction de bruit



MICROPHONE USB BLUE SNOWBALL

- Son de qualité studio
- Conception unique à double capsule
- Microphones USB conformes aux normes de l'industrie
- Différents diagrammes disponibles (cardioïde, omnidirectionnel et cardioïde avec protection -10 dB)



HAUT-PARLEURS Z207 BLUETOOTH POUR ORDINATEUR

- Son riche et ample
- Design compact
- Commandes simples et faciles d'accès sur le haut-parleur droit
- Connectivité Bluetooth avec Easy-Switch



RALLY BAR MINI

- Vidéos de qualité cinématographique pour les petites et moyennes classes
- Système à deux caméras, avec fonction zoom, inclinaison et panoramique motorisée et cadrage automatique RightSight 2
- IA Viewfinder
- Vue de l'intervenant permettant de mettre en lumière l'intervenant actif



SCRIBE

- IA intégrée et objectif personnalisé
- Détection des mémos
- Optimisation automatique de la couleur et du contraste
- S'intègre aux principales solutions pour salles de visioconférence



LOGITECH ET ZOOM

Nos solutions de visioconférence Logitech créent des salles de classe hybrides qui permettent de dispenser un apprentissage n'importe où, n'importe quand et sous n'importe quelle forme. Elles sont disponibles pour les petites, moyennes et grandes salles de classe et sont compatibles avec les principaux services de visioconférence, notamment Zoom™.

LOGITECH SCRIBE

Scribe, une caméra pour tableau blanc reposant sur l'IA, permet aux élèves travaillant à distance de participer pleinement au cours avec leur enseignant et leurs camarades, en diffusant de façon nette le contenu du tableau blanc dans les salles de classe et les environnements d'enseignement hybrides.



- IA intégrée: diffuse en visioconférence un flux d'images basé sur l'IA
- Compatible avec tous les tableaux blancs mesurant jusqu'à 2 m x 1,2 m
- Installation simple et flexible

LA GAMME RALLY

Les salles de classe collaboratives sont à portée de main grâce à notre gamme de produits Rally. Une caméra de conférence ultra-HD haut de gamme, disponible en trois tailles. Les produits Rally permettent de s'assurer que tout le monde dans la pièce peut être vu et entendu.



RALLY BAR MINI

La solution pour les petites salles de classe, l'enseignement à domicile ou les salles de conférence



RALLY BAR

La solution pour les salles de classe de taille moyenne



RALLY PLUS

La solution pour les grandes salles de classe

LOGITECH ET ZOOM

LA GAMME LOGITECH TAP



LOGITECH TAP

Un contrôleur à écran tactile de 10,1 pouces réactif pour faciliter la collaboration en salle de classe.



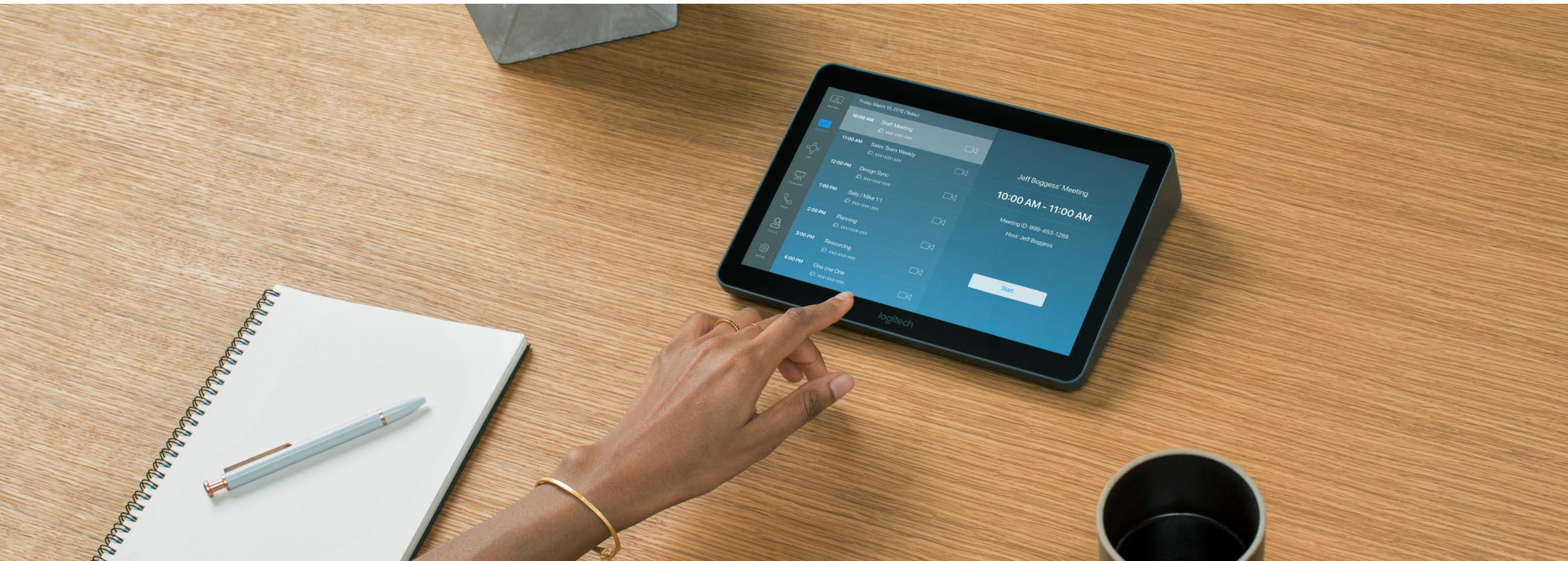
LOGITECH TAP SCHEDULER

Panneau de planification de 10,1 pouces conçu spécialement pour les salles de réunion, Tap s'intègre aux principales solutions de planification afin d'indiquer à distance la disponibilité de ces salles.



LOGITECH TAP IP

Avec Logitech Tap IP, contrôleur tactile connecté au réseau facile à utiliser et à configurer, il suffit d'un seul clic pour démarrer une réunion.





DÉVELOPPER LA PENSÉE CRITIQUE GRÂCE À L'ESPORT

L'eSport peut aider les élèves à **renforcer leur confiance en eux en classe et au-delà, leur insuffler une passion pour STEAM et permettre aux enseignants de les intéresser** à des domaines spécifiques.

Sachant que 97 % des garçons et 83 % des filles âgés de 13 à 17 ans s'identifient comme des joueurs¹, l'eSport apparaît comme un domaine d'investissement majeur.

De plus, pour 80 % des athlètes d'eSports, il s'agit de la seule activité extrascolaire à laquelle ils participent. Elle offre donc de grandes possibilités pour **développer la pensée critique et l'apprentissage social et émotionnel**, compte tenu de la communication et de la collaboration constantes qui sont requises dans le jeu. Associés à un cursus et à des sessions animées par les élèves, les programmes d'eSport peuvent aider les élèves à se trouver, tout en mettant en pratique des compétences propres au XXI^e siècle, comme la pensée critique, la collaboration et la flexibilité.

La technologie Logitech G a été spécialement conçue pour l'eSport et comprend des casques, des claviers, des souris et des caméras.

LES SOLUTIONS LOGITECH G DESTINÉES À L'ESPORT OFFRENT:

- une expérience de jeu améliorée pour les élèves;
- des produits créés en collaboration avec les meilleurs athlètes d'eSport au monde;
- des performances supérieures lors des matchs après les cours.



CASQUE GAMING FILAIRE G335

- Légèreté (240 grammes)
- Bandeau avec système de suspension
- Prise audio 3,5 mm et compatibilité multi-plateforme
- Commandes intégrées et micro avec fonction sourdine Flip-up



SOURIS GAMING G203

- Réponse à l'écran quasi instantanée
- 8 000 PPP max
- Système de tension de bouton mécanique
- LIGHTSYNC RVB
- Six boutons programmables
- Changement de résolution à la volée



CLAVIER GAMING MÉCANIQUE G512

- LIGHTSYNC RVB
- Choix de switches mécaniques GX avancés
- Alliage d'aluminium de qualité aéronautique
- Dispositif de relais USB
- Touches de fonction entièrement configurables
- Fonctionnalités dédiées au gaming

DES PRODUITS CONÇUS POUR L'APPRENTISSAGE ET ÉLABORÉS POUR L'ÉCOLE

Logitech conçoit des solutions innovantes, axées sur l'éducation avant tout, qui ont un impact considérable.

Chaque produit Logitech conçu pour l'apprentissage et l'enseignement a été conçu pour répondre aux besoins des écoles. Ainsi, lorsque les établissements d'enseignement choisissent Logitech, ils ont l'assurance de profiter des avantages suivants:

- Une configuration et une utilisation simplifiées
- Une durabilité et des performances exceptionnelles
- Une maintenance réduite et une réduction du nombre de tickets d'assistance
- Des solutions économiques pour tous les budgets
- Un service client et une assistance dédiés

© 2023 Logitech. Logitech, Logi et leurs logos sont des marques commerciales ou déposées de Logitech Europe S.A. ou de ses filiales aux États-Unis et/ou dans d'autres pays. Toutes les autres marques sont la propriété exclusive de leurs détenteurs respectifs. Logitech décline toute responsabilité en cas d'erreurs dans cette publication. Les informations énoncées dans ce document peuvent faire l'objet de modifications sans préavis.

Publié en 2023

logitech | for education

Pour plus d'informations, contactez le service commercial Logitech Education
Education@Logitech.com

www.logitech.com/education

Sources

¹ Enquête réalisée auprès de 47 collégiens ayant reçu des casques Logitech grâce à un don en 2021.

² Moore, R. E., Ph.D. (n.d.). A Comparison of Acceptable Noise Levels in Children and Adults [PPT]. Mobile: University of South Alabama

³ Étude Logitech, enseignants basés aux États-Unis, N = 1381. 2020.

⁴ (Projet MARRS, 2005b) Mainstream Amplification Resource Room Study

⁵ Étude tierce Ergonomics Lab, élèves âgés de 4 à 17 ans, N = 37. 2021

⁶ Enquête Logitech 2020 réalisée auprès d'enseignants aux États-Unis après que ceux-ci ont reçu gratuitement des produits Logitech, n=1381

⁷ iPad Versus Handwriting: Pilot Study Exploring the Writing Abilities of Students with Learning Disabilities, Journal of International Special Needs Education (2016) 19 (1): 15-24.

⁸ Une étude menée par Pam Mueller, de l'Université de Princeton, et Daniel Oppenheimer, de l'Université de Californie (Los Angeles), suggère qu'écrire à la main améliorerait les capacités de mémorisation et la compréhension. Dans leur étude, Mme Mueller et M. Oppenheimer ont comparé des élèves qui prenaient des notes manuscrites avec d'autres qui tapaient leurs notes sur leur ordinateur portable.

⁹ Entretiens Logitech 2020 menés auprès d'organismes d'évaluation.

¹⁰ Étude Logitech Ergonomic Lab menée auprès de 23 participants (octobre 2019) disposant de quatre souris standard Logitech et de deux trackpads intégrés standard.

¹¹ Pew Research « Teens, Social Media and Technology 2018 »