



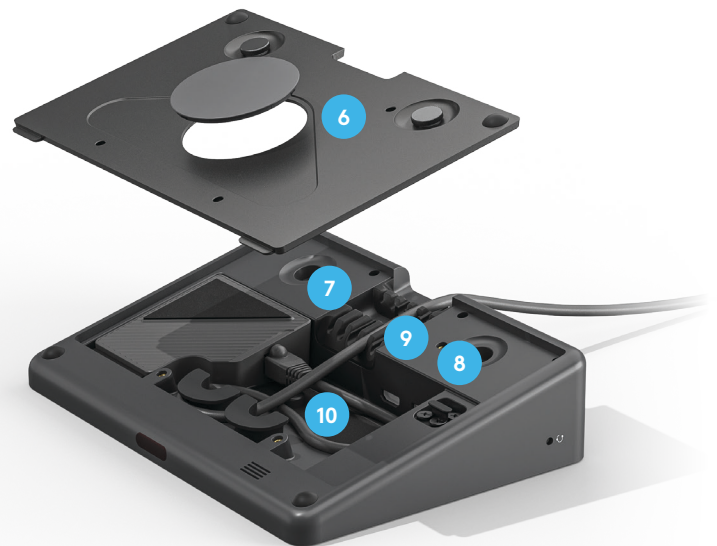
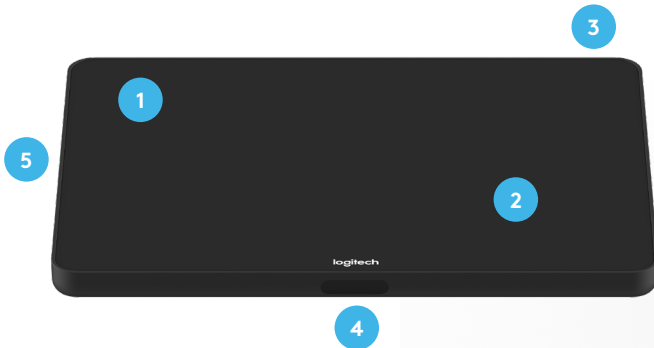
DATENBLATT **LOGITECH TAP**

Die Lösungen für Konferenzräume bieten eine One-Touch-Teilnahme, eine Kalender-Integration, verzögerungsfreies Teilen von Inhalten und eine einheitliche Konferenzzerfahrung. Mit einem schnittigen Design, geräuscharmem Betrieb und einem Bewegungssensor für ununterbrochene Online-Konnektivität ermöglicht Tap Bedienkomfort und Benutzerfreundlichkeit für Videokonferenzen.

TOUCH-CONTROLLER FÜR VIDEOKONFERENZ- RAUMLÖSUNGEN

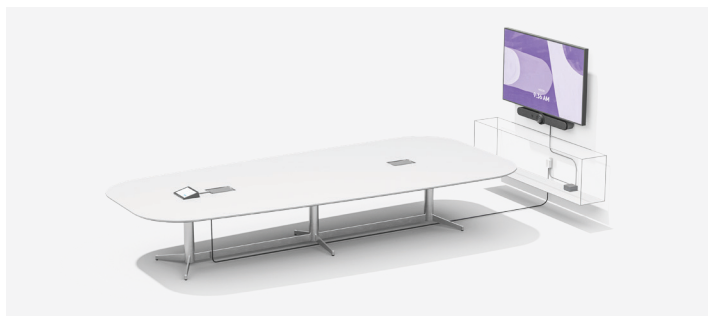
Logitech Tap ist mehr als nur ein Touch-Controller für Konferenzräume. Mit Logitech Tap erreichen Sie ein einheitliches Anwendererlebnis über die gesamte Einrichtung hinweg.

Mit dem großzügigen 10,1" Touchscreen, einem flachen Gehäuse und zahlreichem Montage-Zubehör wirkt Logitech Tap elegant und lässt sich flexibel in Räumen unterschiedlicher Größen und Layouts platzieren. Und dank des HDMI-Eingangs ist das Teilen von Inhalten sofort und mühelos möglich. Das kabellose Teilen von Inhalten ist je nach gewähltem Videokonferenzdienst ebenfalls möglich.



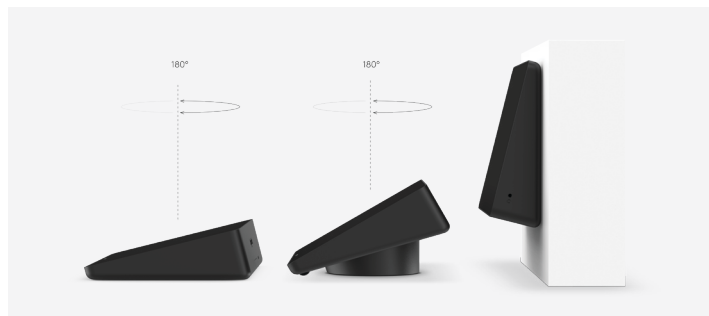
- 1 Teilnahme per Tastendruck:** Starten Sie ganz einfach Meetings und nehmen Sie an ihnen teil mit nur einem Klick.
- 2 10,1" Touch-Display** Der große, reaktionsschnelle Touchscreen reduziert Fingerabdruckspuren und Blendeffekte für einfache Lesbarkeit und unkomplizierte Bedienung.
- 3 Flaches, niedriges Profil:** Komfortabler 14°-Winkel für einfache Bildbetrachtung und gleichzeitig dezentes Erscheinungsbild im Raum.
- 4 Sofort einsatzbereit:** Der integrierte Bewegungssensor ist stromsparend im inaktiven Zustand und wird aktiviert, wenn sich eine Person nähert.
- 5 Kopfhörerbuchse:** Erweitert die Audio-Funktionen des Host-Computers für den Konferenz Tisch - ideal für private Unterhaltungen und für Personen mit Hörbeeinträchtigungen.
- 6 Zwei Kabelausgänge:** Eine robuste Metallabdeckung mit abnehmbaren Ausgängen an der Unterseite und der Rückseite sorgt für ordentlich aufgeräumte und sicher platzierte Kabel.
- 7 Ordentliche Kabelführung:** Integrierte Kabelbefestigung und Zugentlastung versteckt das Kabel komplett innerhalb des Gehäuses und sichert es, um unerwünschten Unterbrechungen vorzubeugen.
- 8 USB-Zubehör-Anschluss:** Schließen Sie Zubehör an, z. B. eine USB-Freisprecheinrichtung.
- 9 HDMI-Eingang zum Teilen von Inhalten:** Ermöglicht verzögerungsfreies kabelgebundenes Teilen von Inhalten bei der Verwendung von Google Meet™, Microsoft Teams Rooms™ und Zoom Rooms™.
- 10 Diebstahlsicherung:** Tap bleibt sicher an Ort und Stelle, indem Sie ein Sicherungskabel durch einen der beiden Tap Kensington Slots an der Unterseite und Rückseite führen.

EINSATZBEREIT FÜR UNTERNEHMEN



Saubere Einrichtung

Dank der flexiblen Verkabelung lässt sich Tap in der Nähe der Konferenzteilnehmer platzieren, während Sie den Host-Computer bequem in einem Schrank, unter einem Tisch oder hinter einem Bildschirm aufstellen können.

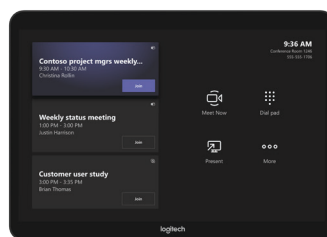
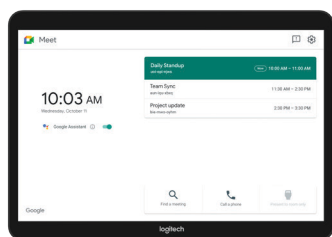


Vielseitig zu montieren

Tap lässt sich flach auf dem Tisch oder mit höherem Blickwinkel befestigen und auch an der Wand anbringen, um Platz zu sparen, den Kabelbedarf zu minimieren und ein optimales Benutzererlebnis zu ermöglichen.

RAUMLÖSUNGEN MIT LOGITECH TAP

Führen Sie mit den vorkonfigurierten Logitech Raumlösungen für Google Meet™ und Microsoft Teams™ ganz einfach Videokonferenzen durch. Die Lösungen umfassen alles, was Sie brauchen – Tap, eine Konferenzkamera oder eine Videobar und einen PC – damit Sie Konferenzräume praktische jeder Größe und Form einrichten können.



Die perfekte Lösung für Sie

Tap funktioniert nahtlos mit Logitechs Sortiment an PC-basierten Videobars sowie modularen Systemen für kleine, mittelgroße und große Räume.



Laptop-Link für Konferenzräume

Mit Logitech Swytch kann jeder sein eigenes Gerät mitbringen und es bietet eine bequeme Möglichkeit, den Bildschirm und die Konferenzkamera im Raum mit jeder beliebigen Anwendung für Videokonferenzen oder Webinare zu nutzen.



Mit Logitech Rally Bar abgebildet.

PRODUKTABMESSUNGEN	ANSCHLÜSSE & SCHNITTSTELLEN	PAKETINHALT
<p>Gerät Höhe x Breite x Tiefe gesamt: 58 x 244 x 179 mm 1,25 kg</p> <p>Touchscreen 10,1" Bildschirmdiagonale Bildschirm-Neigungswinkel: 14° Auflösung: 1280 x 800 Oleophobe Beschichtung verhindert Fingerabdrücke und Blendung</p>	<p>USB 2.0/3.0/3.1 Typ C (zu PC) USB 2.0 Typ A (zum Verbinden von Zubehör) HDMI-Eingang (zum Teilen von Inhalten) 4-poliger 3,5 mm/1/8 " Headset-Anschluss Integrierter Ultraschall-Lautsprecher Integrierter PIR-Bewegungssensor 100 mm x 100 mm VESA-FDMI (Flat Display Mounting Interface) Kensington Lock Slots (2)</p>	<p>Logitech Tap mit Cat5e Kit Tap Touch-Controller Cat5e Kit Logitech Tap Empfänger Dongle-Sender/Empfänger Netzteil mit automatischer 100-240-V-Umschaltung mit Adapter-Set Cat5e-Kabel 2,97 m Cat5e-Kabel 7,0 m 2,0 m langes HDMI-1.4a-Kabel Mikrofasertuch Bedienungsanleitung</p>
SYSTEMVORAUSSETZUNGEN	KOMPATIBILITÄT UND ZERTIFIZIERUNGEN	OPTIONALES ZUBEHÖR
<p>Windows® 10 Chrome™ OS Version 80 und höher Logi CollabOS USB 2.0-, USB 3.0- oder USB 3.1-Anschluss Typ A</p>	<p>Logitech Tap ist zertifiziert als Touch-Controller für Videokonferenz-Raumlösungen: Google Meet GoToRoom Microsoft Teams Rooms Pexip Room RingCentral Rooms Zoom Rooms</p> <p>Updates zu ausstehenden und erteilten Zertifizierungen und zur Kompatibilität finden Sie unter www.logitech.com/support/tap-compatibility.</p> <p>DisplayLink Plug and Display™: Tap verbindet sich per USB als zusätzlicher Bildschirm für unterstützte Betriebssysteme, einschließlich Windows 10 und Chrome OS</p>	<p>Tischhalterung Gelenkhalterung Wandhalterung Cat5e Kit (für Tap Geräte, die derzeit über Strong USB angeschlossen sind) Logitech Strong USB-Kabel: 10 m, 25 m, 45 m (für Tap Geräte, die derzeit über Strong USB angeschlossen sind)</p>
GERÄTEVERWALTUNG		
<p>Überwachen und verwalten Sie mit der Fernmanagement-Software Logitech Sync die Plattformen Microsoft Teams Admin Center und Zoom Device Management.</p>		
GARANTIE	TEILENUMMERN	
<p>Standard: 2 Jahre eingeschränkte Hardware-Garantie Verlängert: Ein Jahr Garantieverlängerung kann zum Zeitpunkt des Kaufs erworben werden. Informationen zur Verfügbarkeit erhalten Sie bei Ihrem Händler.</p>	<p>Logitech Tap mit Cat5e Kit: 939-001950</p>	



www.logitech.com/Tap

Wenden Sie sich an Ihren Händler oder kontaktieren Sie uns unter www.logitech.com/vcsales

Logitech Americas
7700 Gateway Blvd.
Newark, CA 94560, USA

Logitech Europe S.A.
EPFL - Quartier de l'Innovation
Daniel Borel Innovation Center
CH - 1015 Lausanne

Logitech Asia Pacific Ltd.
Tel: 852-2821-5900
Fax: 852-2520-2230

© 2021 Logitech. Logitech, das Logitech Logo und andere Marken von Logitech sind Eigentum von Logitech und ggf. eingetragen. Alle anderen Marken sind Eigentum ihrer jeweiligen Rechteinhaber. Logitech übernimmt keine Verantwortung für eventuelle Fehler in dieser Veröffentlichung. Die Informationen zu Produkten, Preisen und Funktionen in diesem Dokument können ohne Vorankündigung geändert werden.

Veröffentlicht September 2021