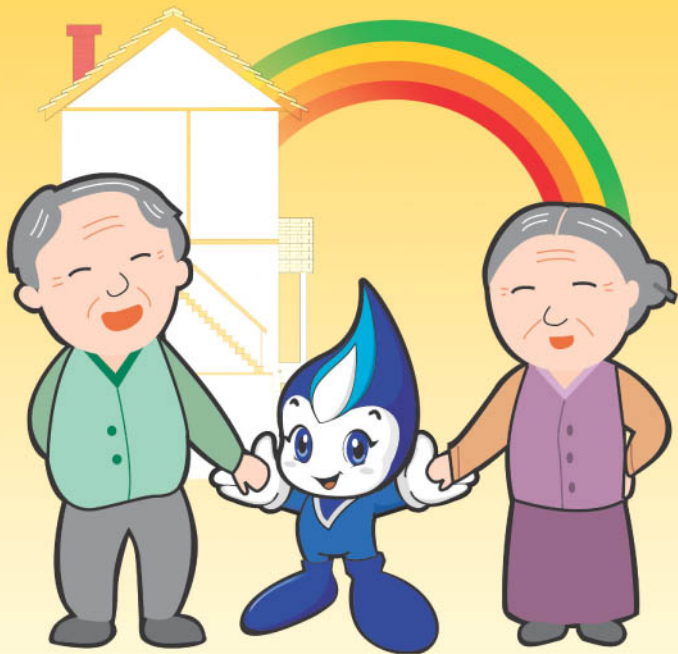


# 어르신을 위한 가스안전 사용요령



## LP가스는 무엇이지?



# LP가스를 올바르게 사용하기 위해서는?



사용 전 에는  
환기를 해야해요 !



사용 중 에는  
불꽃을 확인해야 한답니다 !



사용 후 에는  
밸브를 꼭 잠궜어해요 !



매월 4일 에는  
비눗물로 가스가 새는지  
밸브를 확인하세요 ~



이건 꼭 지켜주세요 !



용기는 가스판매점에서 교체해야해요



휴대용 가스렌지 두개를 함께 사용하거나  
너무 큰 불판을 사용하면 안돼요



이건 꼭 지켜주세요 !



목욕탕, 화장실 등  
막힌 실내에  
설치하지 마세요



배기통은  
가스공급자를 통해  
막힘이 없는지  
확인하세요



이건 꼭 지켜주세요 !



이사할 때 **가스시설 철거와 설치**는  
**가스판매점**에 연락하셔야해요 !



가스판매점과 **안전공급계약을 체결**하고 안전점검을  
받으세요 ! 사고 발생시에 **보험 혜택**을 받을 수 있어요 !

**안전점검**





만약, **가스가 누출** 된다면...



주소와 이름을  
말하세요

가스누출 상황을  
설명하세요



판매점에 연락하고,  
점검을 받을 때까지는  
가스를 사용하지 마세요.



콘센트와 전기스위치는  
절대 만지지 마세요



환기를 시키세요



밸브를 잠그세요



라이터, 담배는  
절대 금지예요

이럴 때에는 가스판매점에 연락하여 주십시오.

- 용기를 교체할 때
- LP가스 설치 및 변경 공사를 할 때
- 신축, 증축, 개축, 이사 등으로 가스시설을 변경할 때
- 난방기 등을 설치 또는 철거할 때
- 여행 등으로 장기간 집을 비울 때

가스시설은 시공자격이 있는 사람만이 설치·철거 할 수 있습니다.

우리집 가스공급자는..

상호 :

전화번호 :



가스안전을 위한 행복의 습관

Happy Check

www.kgs.or.kr

경기도 시흥시 대야동 332-1

대표전화 : 1544-4500