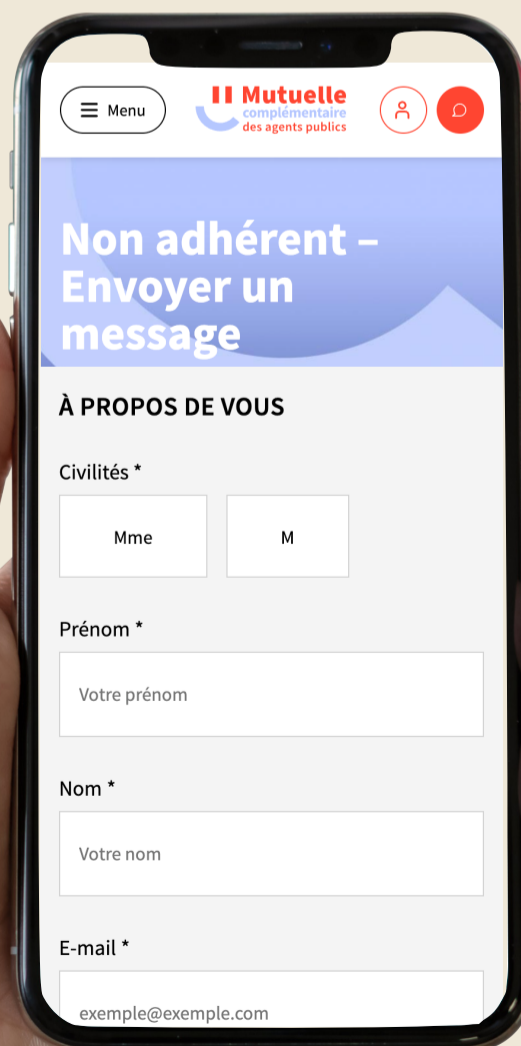


# Tout comprendre sur les formulaire dans un site d'assurance WordPress ou Drupal



Menu **Mutuelle** complémentaire des agents publics

Non adhérent -  
Envoyer un  
message

À PROPOS DE VOUS

Civilités \*

Mme M

Prénom \*

Votre prénom

Nom \*

Votre nom

E-mail \*

exemple@exemple.com

**Il existe différents types de formulaires aux fonctionnalités et performances très différentes**

**Voici donc comment faire le bon choix**

**Form B**

Name \*  
John Doe ✓

Phone \*  
0123456789 ✓

Email \*  
jd@uiuxtrend@com ✗  
Email format is incorrect.

Country  
▼

Submit



## Un formulaire comporte obligatoirement

Un front (structure fixe ou modulable) avec une CSS définissant aspect des champs, erreurs, infobulles, aide à la saisie

Un contrôle des champs par typologie de champs, en Javascript (ex : un CP sur 5 digits, un mobile avec indicatif, un email, etc...)

Une page de remerciement et une page erreur

The image shows a circular inset of a web form. The form includes the following fields:

- Ma civilité**: Two buttons labeled "Madame" and "Monsieur".
- Mon prénom**: A text input field.
- Mon nom**: A text input field.
- Ma date de naissance**: Three dropdown menus for "Jour", "Mois", and "Année".
- Ma nationalité**: A dropdown menu with "française" selected.
- Mon n° de**: A text input field.
- ité**: A text input field.



**Un formulaire comporte de façon optionnelle (mais recommandée)**

**Un récap de la demande, envoyé au soumissionnaire, par email**

**Un embasement dans un back dédié, sécurisé et conforme RGPD**

**Une alerte email au gestionnaire**

**Un back de gestion (listing, consultation, export CSV, archivage)**



# Les différents types de formulaires sur un site web assurance

Du plus simple au plus complexe



# 1

## Un formulaire simple monté en front 'en dur' avec un envoi des demandes par mailto:

👍 **Rapide** et peu coûteux à mettre en œuvre

👎 **Peu fiable.** Pas adapté à des volumes moyens à forts (> 5 embasements / jour). Limite en termes de RGPD

```
container">  
h1>SIMPLILEARN</h1><br>  
<b>Using mailto link</b><br>  
<a href="mailto:simplilearn@gmail.com" >  
cc=simplilearnsupport@gmail.com  
bcc=techhead@gmail.com  
&subject=Feedback from the Simplilearn  
&body=Add what you want to suggest  
Send your queries through mailto:  
</a>  
</form>
```

2

## Une intégration iFrame pour un embasement tiers simplifié

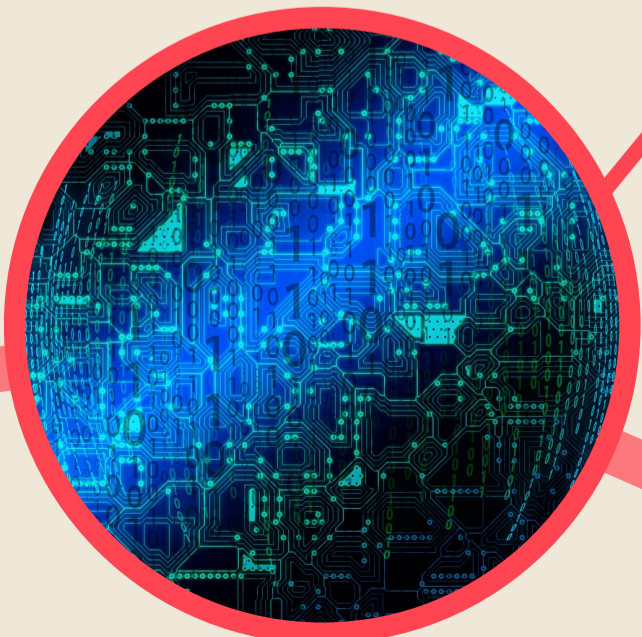


**Rapide et peu coûteux** à mettre en œuvre



Technologie dépassée. Souvent refusée par les DSI (pb sécurité).

**Nécessite une source** de l'iFrame



3

## Un formulaire géré via plug-in (Formidable, Gravity, Ninja Forms...) en front et en back



**Très simple** et souvent très économique à déployer (WP)



**Les limitations des plug-in.** Back de gestion souvent très limité (UI, gestion des droits)



WordPress Plugins



4

**Dans le CMS, un formulaire développé sur mesure avec un front fixe et un back en custom**



**Puissant et fiable.** Une UI totalement personnalisable



**Plus coûteux** et long à développer (compter 10K€ minimum)



5

Un formulaire 100% sur mesure, séparé du CMS mais appelé via menu ou liens (et en sous-domaine dédié) pour les parcours très complexes (type devis)



**Front** fixe développé en HTML/JS/CSS via frameworks (VueJs, Angular, NUXTJS, Tailwind CSS, etc...)  
**Back** et admin en Symfony, API Platform, ReactAdmin...



**Puissant, fiable, modulaire** mais plus coûteux (> 25K€)



# 6

## Une intégration à un outil tiers (CRM, GED...) : front en inté traditionnelle et connexion via API



Se rapproche de la solution 4 en termes de **performance et souplesse**



**Très dépendant de l'API** (traçabilité, documentation, qualité du code)





## En bonus ! Les 6 autres points essentiels autour des formulaires

- 1 Un formulaire dans l'assurance, même court n'est jamais un projet simple
- 2 Pensez infobulle, ergonomie, page de remerciement
- 3 Envisagez de passer au formulaire progressif : 1 à 2 champs par page
- 4 Anticipez les impacts sur le code sous jacent et l'existant, notamment en cas d'API
- 5 Soignez l'UX, les micro-animations, le rédactionnel, l'UI
- 6 Et si vous passiez à un chatbot en IA générative ?

**Besoin de réinventer vos  
formulaire ou votre site ?**

**Contactez-moi en MP**

**Francis Mahut**

**[www.eficiens.com](http://www.eficiens.com)**

**Nombreuses références dispo**



---

**Un formulaire c'est 50% d'UX  
+ 25% de tech front/back  
+ 25% de connaissance métier**