

Xfce



Nach fast drei Jahren Arbeit freuen wir uns, Version 4.12 der Arbeitsumgebung Xfce zu veröffentlichen.

Ganz eindeutig ist diese lange Dauer darauf zurückzuführen, dass Xfce 4.10 schon so toll war. Aber wie alles andere auch brauchte Xfce etwas Auffrischung – und dafür waren die vielen neuen Mitwirkenden mit ihren Anmerkungen und Verbesserungen gut.

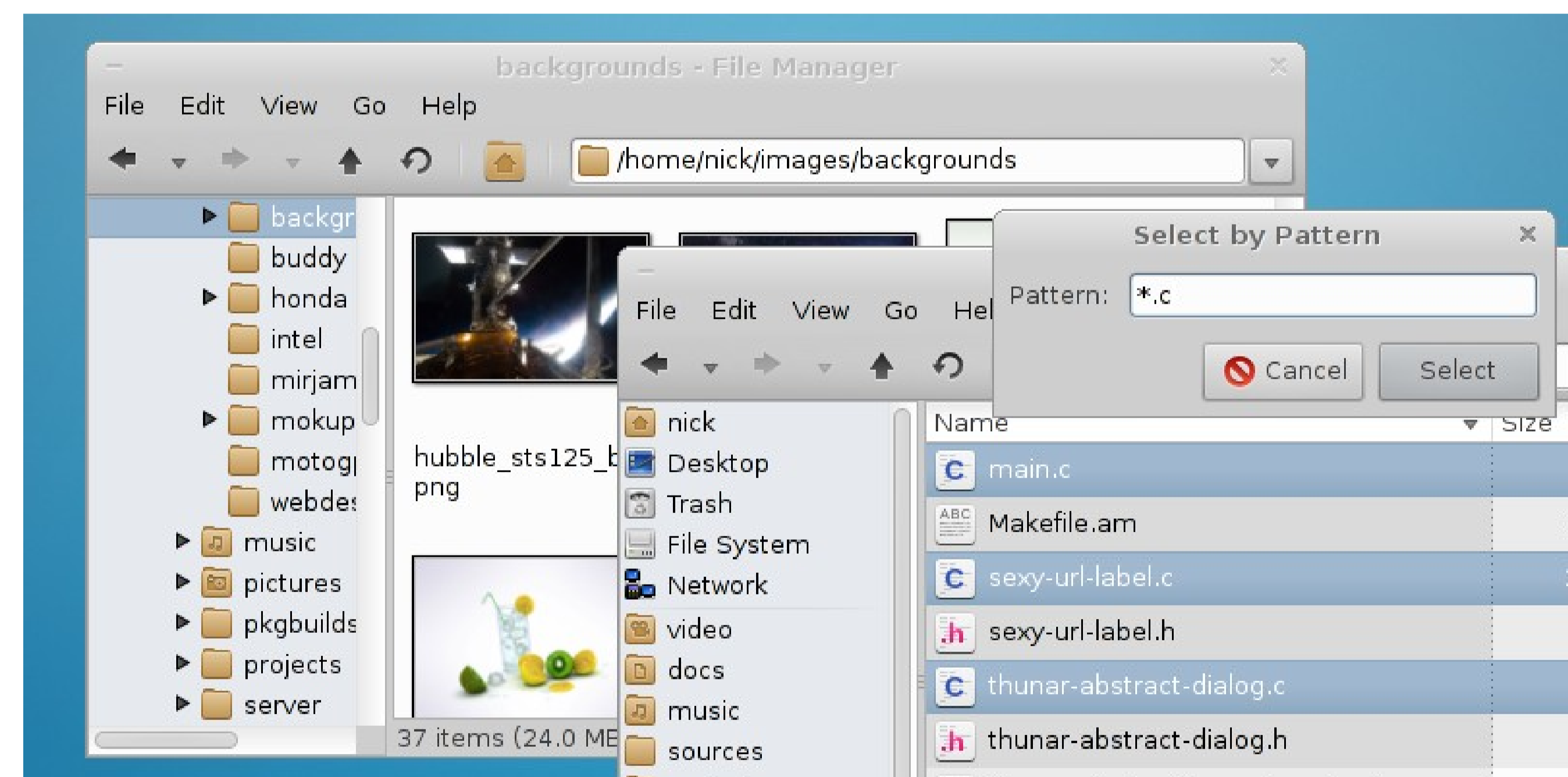
Mit Xfce 4.12 haben wir uns vor allem um die Nutzbarkeit der Arbeitsfläche und des Fenstermanagers gekümmert. Wie schon früher folgt Xfce seinem stetigen Fortschritt ohne Rückschritte – genau so, wie es die Nutzer brauchen.

- Der Fenstermanager hat einen neuen "Alt-Tab"-Dialog erhalten, der Themes unterstützt, Vorschau bietet und eine Listendarstellung. Das Kacheln von Fenster wurde verbessert und einen neuen Zoom-Modus gibt es auch.
- Die Xfce-Leiste kann sich intelligent selbst verstecken, unterstützt GTK3-Plugins und bietet zahlreiche aktualisierte Plugins
- Die Arbeitsfläche hat mehr Möglichkeiten für Wall-



papers. Sie unterstützt jetzt Bilder und Symbole auf Ordnern.

- Unsere Sitzungsverwaltung nutzt jetzt logind und upower und bietet damit Unterstützung für verschiedene Standby-Modi. Die betriebssystemeigenen Mechanismen werden weiterhin unterstützt, so bleibt die Sitzungsverwaltung portabel und nutzerfreundlich.
- Um mehr Multi-Monitor-Unterstützung zu bieten, gibt es einen neuen Einstellungsdialog für die Anzeige und auch eine Möglichkeit zur Schnellverstellung
- Beim Einstellen von Icons und Themen hilft nun eine Vorschau
- Die Energieverwaltung kann sich mit einem neuen Leistenplugin mittels logind oder upower um Battery, Laptopdeckel und Helligkeit kümmern
- Unser geliebter Dateimanager Thunar hat Massen an unsäglich guten Verbesserungen erfahren
- Die Xfce-eigene GTK3-Theme-Engine entfällt; Themen können einfach mit CSS beschrieben werden



<http://www.xfce.org>

Wir danken den Sponsoren

