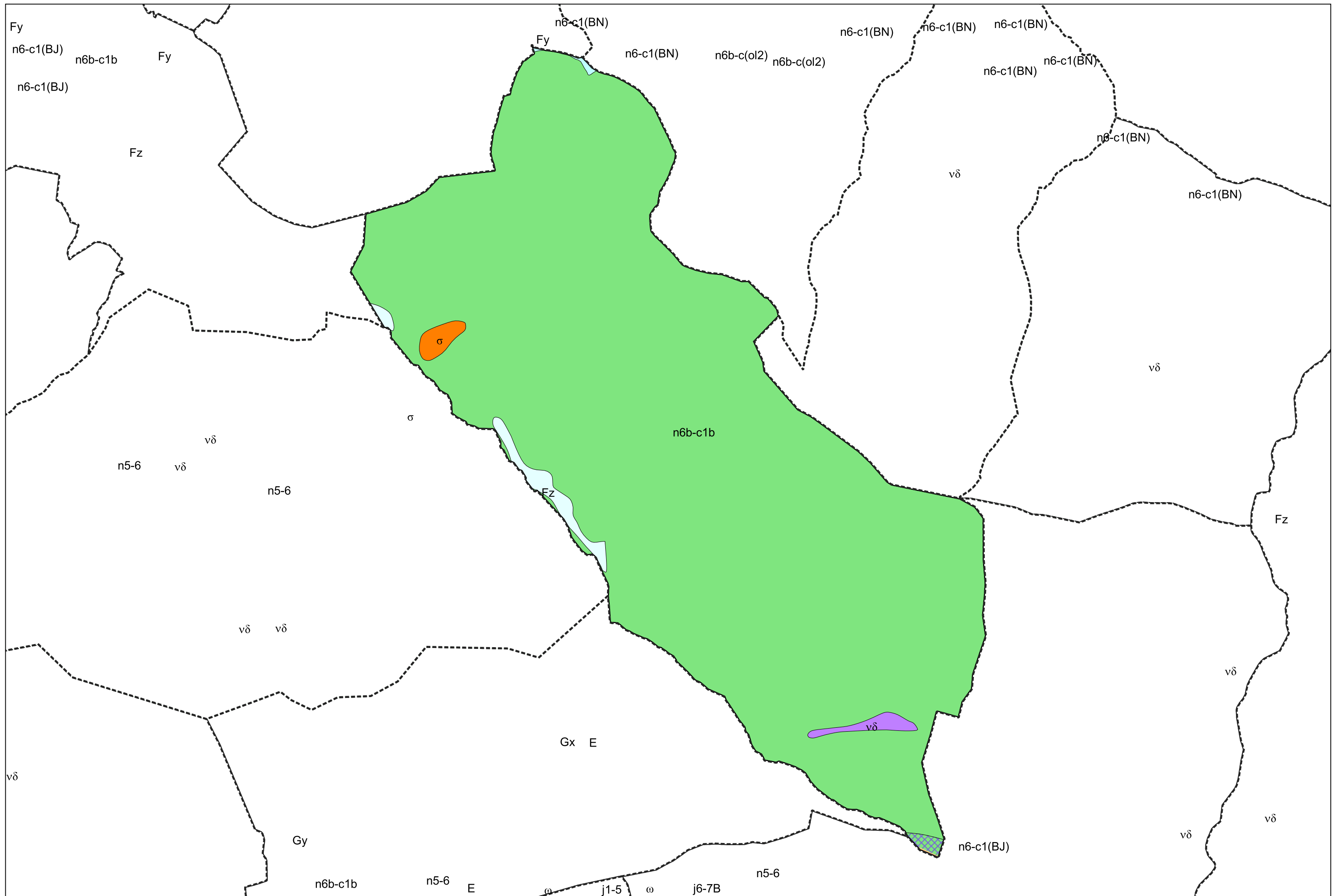
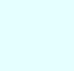


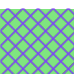





# Carte géologique des sols de la commune de Arrodetts-ez-Angles



# Légende la la carte géologique de la commune de Arrodets-ez-Angles

-  Fz, Alluvions fluviatiles actuelles et subactuelles - 13
-  Fy, Alluvions du stade du retrait glaciaire - 14
-  n6b-c1b, Albien moyen - Cénomanién moyen : Flysch noir ardoisier de Bigorre (ouest de l' Adour) - 106
-  n6-c1(BJ), Albien moyen - Cénomanién moyen : Flysch noir de Bigorre, Brèches de Jarret à éléments mésozoïques - 114
-  n5-6, Aptien supérieur - Albien inférieur : Calcaires et marnes indifférenciés - 126
-  vδ, Lamprophyres et diabases en dykes et sills - 291
-  σ, Syénites d' Arrodets et de Pouzac - 308

