

Folkmängd den 31 december 2023

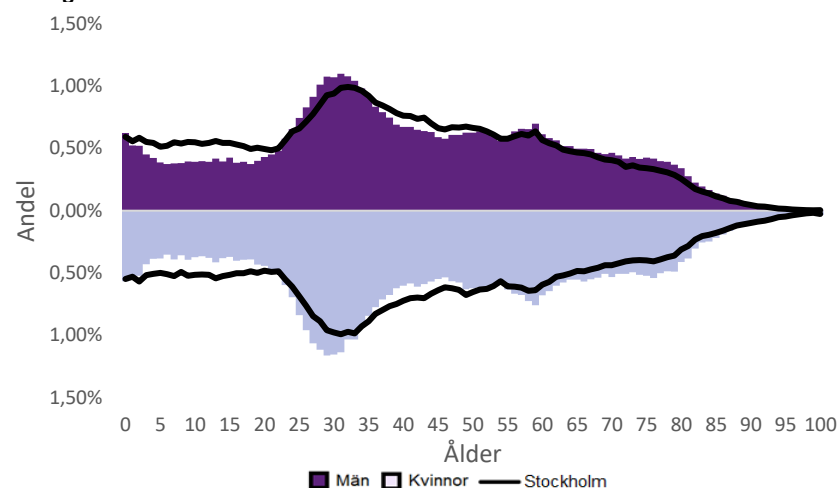
	Antal				Procent	
	2014	2023	2028	2033	2023	2033
0 år	17	23	24	23	0,7%	0,8%
1-5 år	231	183	161	147	5,7%	4,9%
6-15 år	754	581	462	392	18,0%	13,2%
16-19 år	216	259	235	195	8,0%	6,5%
20-24 år	176	170	170	159	5,3%	5,3%
25-64 år	1 597	1 484	1 504	1 464	46,0%	49,2%
65-79 år	316	391	389	414	12,1%	13,9%
80-89 år	74	113	149	137	3,5%	4,6%
90- år	23	24	26	46	0,7%	1,5%
Män	1 687	1 593	1 547	1 484	49,3%	49,8%
Kvinnor	1 717	1 635	1 574	1 494	50,7%	50,2%
Samtliga	3 404	3 228	3 121	2 978	100,0%	100,0%

Befolkningsändringar

	2020	2021	2022	2023
Antal födda	21	26	19	21
Antal döda	17	11	11	15
Födelsenetto	4	15	8	6
Flyttnetto	-33	-63	-28	-48
Total förändring	-29	-48	-20	-42

Utländsk bakgrund 2023

	Född i utlandet	Inrikes född med två utrikesfödda föräldrar	Totalt	%	Stockholm
0-15 år	36	9	45	5,7%	28,3%
16-64 år	180	41	221	11,6%	38,8%
65- år	28	8	36	6,8%	25,6%
Samtliga	244	58	302	9,4%	34,9%

Folkmängd efter ålder den 31 december 2023

Utländsk bakgrund 2023

	Inrikes född med två utrikesfödda föräldrar		Totalt	%	Stockholm
	Född i utlandet				
Norden utom Sverige	56	18	74	24,5%	8,0%
EU utom Norden	75	19	94	31,1%	17,8%
Europa utom EU	39	12,9%	9,3%
Asien	45	8	53	17,5%	38,1%
Afrika	6	2,0%	16,6%
Sydamerika	11	3,6%	6,2%
Nord- och Mellanamerika	19	6,3%	3,1%
Övriga	6	2,0%	1,0%
Samtliga	244	58	302	100,0%	100,0%

Flyttningar 2023

	Totalt	Procent	
		%	Stockholm
Inflyttningar			
In från övriga Stockholm	178	32,7%	0,0%
In från övriga länet	19	3,5%	25,2%
In från övriga Sverige	39	7,2%	14,7%
In från utlandet	12	2,2%	9,6%
Totalt antal inflyttningar	248	45,6%	49,4%
Utflyttningar			
Ut till övriga Stockholm	166	30,5%	0,0%
Ut till övriga länet	28	5,1%	29,2%
Ut till övriga Sverige	56	10,3%	13,8%
Ut till utlandet	46	8,5%	7,7%
Totalt antal utflyttningar	296	54,4%	50,6%
Flyttnetto	-48	-8,8%	-1,1%

Behörighet till gymnasieskolan 2023

	Kön		Bakgrund		Totalt	Stockholm
	Kvinnor	Män	Svensk	Utländsk		
	96,4%	96,4%	96,0%	100,0%	96,4%	89,9%

Högsta utbildningsnivå 25-64 år 2023

	%	Stockholm
Grundskola	1,2%	7,2%
Gymnasial	13,6%	26,3%
Eftergymnasial	84,2%	62,8%
Uppgift saknas	1,0%	3,7%
Totalt	100,0%	100,0%

Bostäder efter hustyp och upplåtelse/ägarform 2023

	Antal bostäder			Totalt
	Flerbostadshus/Övriga hus	Småhus	Specialbostäder	
Allmännyttan	0	0	0	0
Övriga hyresrätter	19	3	0	22
Bostadsrätter	162	96	0	258
Äganderätter	0	818	0	818
Uppgift saknas	0	0	0	0
Samtliga	181	917	0	1 098

Bostäder i flerbostadshus & övriga hus efter lägenhetsstorlek

	Antal bostäder i flerbostadshus & övriga hus							Totalt
	Lägenhet utan kök	1 rk	2 rk	3 rk	4 rk	5+ rk	Uppgift saknas	
2023	16	29	46	46	40	4	0	181
2022	16	29	46	46	40	4	0	181
2021	17	29	47	46	39	4	0	182
2020	17	29	47	46	39	4	0	182

Överg. till gymn. inom 1 år från 2022

	Antal	Procent	
		%	Stockholm
Kvinnor	31	100,0%	99,0%
Män	40	100,0%	98,8%
Totalt	71	100,0%	98,9%

Överg. till högsk. inom 3 år från 2020

	Antal	Procent	
		%	Stockholm
Kvinnor	35	89,7%	72,0%
Män	17	65,4%	61,7%
Totalt	52	80,0%	67,0%

Betygsfördelning i årskurs 9 2023

						Saknar slutbetyg	Stockholm
	A	B	C	D	E	A	
Svenska	32,1%	32,1%	25,0%	14,6%
Engelska	67,9%	21,4%	38,5%
Matematik	32,1%	35,7%	19,6%	17,9%

Öppet arbetslösa som andel av befolkningen den 31 okt. 2023

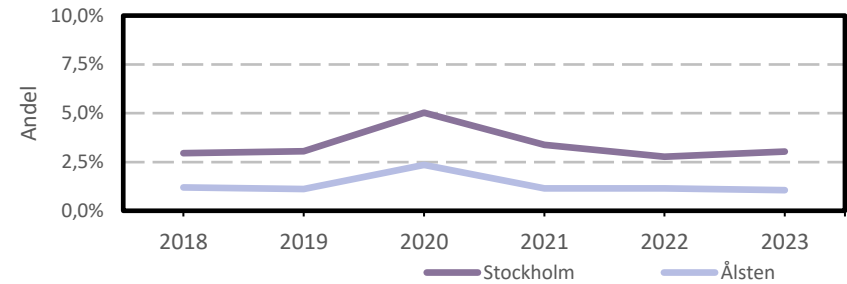
Ålder	Kvinnor	Män	Totalt	Stockholm
16-19 år	1,2%
20-24 år	2,7%
25-54 år	1,4%	1,2%	1,3%	3,2%
55-65 år	2,6%
Samtliga	1,0%	1,0%	1,0%	2,9%

Medelinkomst bland inkomsttagare 2022

Ålder	Kvinnor	Män	Totalt	Stockholm
20-64 år	779 300	1 345 700	1 060 500	496 400
65- år	440 600	774 800	602 800	369 500
16 år och äldre	637 400	1 114 600	872 100	453 100

Sysselsatta med arbetsställe beläget i området 2022

Bransch	Antal			Procent	
	Kvinnor	Män	Totalt	%	Stockholm
Tillverkning, utvinning, energi & miljö	10	2,2%	2,8%
Byggverksamhet	..	9	4,2%
Handel	28	15	43	9,6%	11,4%
Transport	3,3%
Hotell & restaurang	5,0%
Information & kommunikation	18	43	61	13,6%	13,6%
Företagstjänster m.m.	55	81	136	30,3%	29,4%
Utbildning	87	27	114	25,4%	8,0%
Vård & omsorg	26	10	36	8,0%	9,1%
Personliga och kulturella tjänster m.m.	13	14	27	6,0%	6,7%
Offentlig förvaltning	5,8%
Okänd eller övrig bransch	11	2,4%	0,7%
Samtliga sysselsatta 15-74 år	233	216	449	100,0%	100,0%

Öppet arbetslösa som andel av befolkningen 18-64 år

Sysselsättningsgrad boende i område 2022

	Kvinnor	Män	Totalt	Stockholm
Andel sysselsatta 20-64 år	87,3%	84,3%	85,8%	81,1%

Sysselsatta boende i området 2022

Bransch	Antal			Procent	
	Kvinnor	Män	Totalt	%	Stockholm
Tillverkning, utvinning, energi & miljö	41	51	92	5,6%	4,3%
Byggverksamhet	11	20	31	1,9%	4,4%
Handel	114	90	204	12,4%	11,5%
Transport	14	14	28	1,7%	3,7%
Hotell & restaurang	32	14	46	2,8%	4,4%
Information & kommunikation	84	130	214	13,0%	10,9%
Företagstjänster m.m.	257	356	613	37,2%	25,7%
Utbildning	67	27	94	5,7%	9,6%
Vård & omsorg	96	31	127	7,7%	11,7%
Personliga och kulturella tjänster m.m.	46	34	80	4,9%	6,5%
Offentlig förvaltning	63	31	94	5,7%	6,5%
Okänd eller övrig bransch	11	15	26	1,6%	1,0%
Samtliga sysselsatta 15-74 år	836	813	1 649	100,0%	100,0%

Ohälsotal tidsserie

	Dagar per person i befolkningen 16-65 år			
	Kvinnor	Män	Totalt	Stockholm
2023	7,4	2,1	4,7	14,8
2022	7,8	1,2	4,5	14,3
2021	9,2	1,0	5,2	14,5
2020	11,2	2,1	6,6	15,3
2019	8,4	2,6	5,5	15,6

Observera att ohälsotal för åren innan 2023 är beräknat för åldrarna 16-64 år.

Ekonomiskt bistånd 2023

Ålder	Procent av befolkningen	
	%	Stockholm
Barn ¹	..	3,1%
18-24 år	..	1,7%
25-29 år	..	1,3%
30-39 år	..	1,5%
40-49 år	..	2,0%
50-59 år	..	2,2%
60-64 år	..	2,6%
65- år	..	0,4%
Samtliga	..	1,9%

¹Med barn avses även överåriga barn (18-21 år) som i socialregistret upptas som hemmavarande.

Ekonomiskt bistånd (fortsättning) 2023

Bistånd per hushåll och månad är .. kr (Stockholm: 10 631 kr).

Antal biståndstagare, inkl barn, är .. (Stockholm: 18 384).

Biståndstid per hushåll är .. månader (Stockholm: 7,8 månader).

Kommunval 2022

	Procent av rösterna	
	%	Stockholm
Majoriteten		
Socialdemokraterna	10,9%	29,4%
Vänsterpartiet	2,3%	15,4%
Miljöpartiet	4,7%	6,0%
	17,9%	50,8%
Moderaterna	35,6%	18,3%
Sverigedemokraterna	4,0%	8,0%
Liberalerna	22,1%	8,0%
Centerpartiet	11,0%	6,7%
Kristdemokraterna	6,7%	3,8%
Övriga	2,6%	4,3%
Valdeltagande	92,7%	79,9%

Ohälsotal 2023

	Dagar per person i befolkningen			
	Kvinnor	Män	Totalt	Stockholm
16-44 år	3,7	2,4	3,1	8,5
45-49 år	4,8	1,2	3,1	14,6
50-54 år	16,7	3,4	10,0	19,3
55-59 år	9,8	1,0	5,4	28,0
60-65 år	11,5	0,8	6,0	41,0
Samtliga	7,4	2,1	4,7	14,8

Aktivitets- och sjukersättning 2023

	Dagar per person i befolkningen			
	Kvinnor	Män	Totalt	Stockholm
19-44 år	1,7	3,7
45-49 år	5,6
50-54 år	9,0
55-59 år	1,6	16,0
60-65 år	4,1	27,7
Samtliga	1,5	7,9

Sjukpenning 2023

	Dagar per person i befolkningen			
	Kvinnor	Män	Totalt	Stockholm
16-44 år	2,8	0,6	1,7	5,0
45-49 år	4,8	1,2	3,1	8,9
50-54 år	16,7	3,4	10,0	10,1
55-59 år	6,6	1,0	3,8	11,9
60-65 år	3,1	0,8	1,9	13,2
Samtliga	5,6	1,2	3,4	7,2