

**Folkmängd den 31 december 2023**

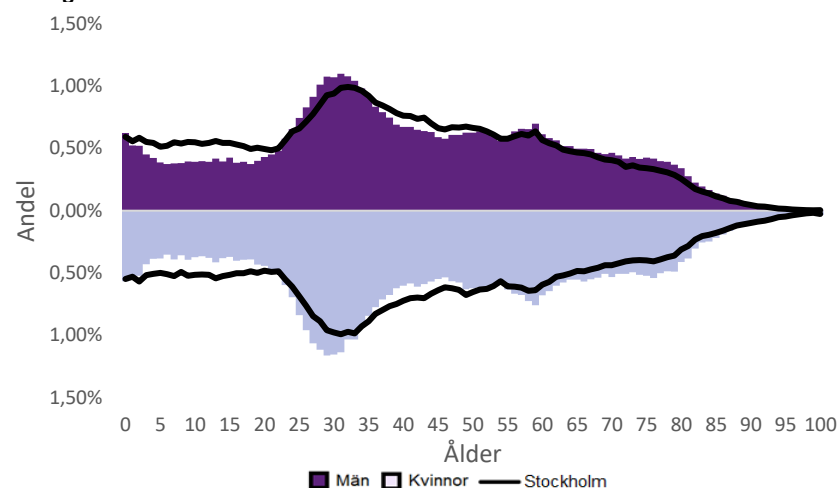
	Antal				Procent	
	2014	2023	2028	2033	2023	2033
0 år	192	118	151	170	1,0%	1,3%
1-5 år	894	717	715	774	6,2%	5,8%
6-15 år	1 349	1 380	1 365	1 365	11,9%	10,3%
16-19 år	582	524	544	540	4,5%	4,1%
20-24 år	919	649	721	760	5,6%	5,7%
25-64 år	6 897	6 996	7 465	7 897	60,2%	59,4%
65-79 år	672	993	1 215	1 422	8,5%	10,7%
80-89 år	328	188	251	321	1,6%	2,4%
90- år	91	64	39	36	0,6%	0,3%
<b>Män</b>	<b>6 066</b>	<b>6 035</b>	<b>6 431</b>	<b>6 822</b>	<b>51,9%</b>	<b>51,3%</b>
<b>Kvinnor</b>	<b>5 858</b>	<b>5 594</b>	<b>6 036</b>	<b>6 464</b>	<b>48,1%</b>	<b>48,6%</b>
<b>Samtliga</b>	<b>11 924</b>	<b>11 629</b>	<b>12 467</b>	<b>13 287</b>	<b>100,0%</b>	<b>100,0%</b>

**Befolkningsändringar**

	2020	2021	2022	2023
Antal födda	149	163	129	123
Antal döda	90	77	53	52
Födelsenetto	59	86	76	71
Flyttnetto	-160	-225	131	-352
<b>Total förändring</b>	<b>-101</b>	<b>-139</b>	<b>207</b>	<b>-281</b>

**Utländsk bakgrund 2023**

	Född i utlandet	Inrikes född med två utrikesfödda föräldrar	Totalt	%	Stockholm
0-15 år	325	1 280	1 605	72,5%	28,3%
16-64 år	5 178	865	6 043	74,0%	38,8%
65- år	675	6	681	54,7%	25,6%
<b>Samtliga</b>	<b>6 178</b>	<b>2 151</b>	<b>8 329</b>	<b>71,6%</b>	<b>34,9%</b>

**Folkmängd efter ålder den 31 december 2023**

**Utländsk bakgrund 2023**

	Inrikes född med två utrikesfödda föräldrar		Totalt	%	Stockholm
	Född i utlandet				
Norden utom Sverige	160	52	212	2,5%	8,0%
EU utom Norden	903	157	1 060	12,7%	17,8%
Europa utom EU	636	120	756	9,1%	9,3%
Asien	2 377	893	3 270	39,3%	38,1%
Afrika	1 370	696	2 066	24,8%	16,6%
Sydamerika	559	207	766	9,2%	6,2%
Nord- och Mellanamerika	..	..	160	1,9%	3,1%
Övriga	..	..	39	0,5%	1,0%
<b>Samtliga</b>	<b>6 178</b>	<b>2 151</b>	<b>8 329</b>	<b>100,0%</b>	<b>100,0%</b>

**Flyttningar 2023**

	Totalt	Procent	
		%	Stockholm
<b>Inflyttningar</b>			
In från övriga Stockholm	770	19,0%	0,0%
In från övriga länet	646	15,9%	25,2%
In från övriga Sverige	214	5,3%	14,7%
In från utlandet	221	5,5%	9,6%
<b>Totalt antal inflyttningar</b>	<b>1 851</b>	<b>45,7%</b>	<b>49,4%</b>
<b>Utflyttningar</b>			
Ut till övriga Stockholm	1 041	25,7%	0,0%
Ut till övriga länet	814	20,1%	29,2%
Ut till övriga Sverige	213	5,3%	13,8%
Ut till utlandet	135	3,3%	7,7%
<b>Totalt antal utflyttningar</b>	<b>2 203</b>	<b>54,3%</b>	<b>50,6%</b>
<b>Flyttnetto</b>	<b>-352</b>	<b>-8,7%</b>	<b>-1,1%</b>

**Behörighet till gymnasieskolan 2023**

	Kön		Bakgrund		Totalt	Stockholm
	Kvinnor	Män	Svensk	Utländsk		
	75,0%	76,2%	54,2%	80,6%	75,6%	89,9%

**Högsta utbildningsnivå 25-64 år 2023**

	%	Stockholm
Grundskola	16,5%	7,2%
Gymnasial	38,3%	26,3%
Eftergymnasial	38,8%	62,8%
Uppgift saknas	6,4%	3,7%
<b>Totalt</b>	<b>100,0%</b>	<b>100,0%</b>

**Bostäder efter hustyp och upplåtelse/ägarform 2023**

	Antal bostäder			
	Flerbostadshus/Övriga hus	Småhus	Specialbostäder	Totalt
Allmännyttan	2 457	0	112	2 569
Övriga hyresrätter	1 299	0	122	1 421
Bostadsrätter	1 344	0	63	1 407
Äganderätter	0	0	0	0
Uppgift saknas	0	0	0	0
<b>Samtliga</b>	<b>5 100</b>	<b>0</b>	<b>297</b>	<b>5 397</b>

**Bostäder i flerbostadshus & övriga hus efter lägenhetsstorlek**

	Antal bostäder i flerbostadshus & övriga hus							Totalt
	Lägenhet utan kök	1 rk	2 rk	3 rk	4 rk	5+ rk	Uppgift saknas	
2023	301	347	1 633	1 989	696	134	0	5 100
2022	301	347	1 633	1 989	696	134	0	5 100
2021	301	276	1 608	1 977	692	134	0	4 988
2020	301	276	1 608	1 977	692	134	0	4 988

**Överg. till gymn. inom 1 år från 2022**

	Antal	Procent	
		%	Stockholm
Kvinnor	72	100,0%	99,0%
Män	63	100,0%	98,8%
<b>Totalt</b>	<b>135</b>	<b>100,0%</b>	<b>98,9%</b>

**Överg. till högsk. inom 3 år från 2020**

	Antal	Procent	
		%	Stockholm
Kvinnor	20	57,1%	72,0%
Män	17	63,0%	61,7%
<b>Totalt</b>	<b>37</b>	<b>59,7%</b>	<b>67,0%</b>

**Betygsfördelning i årskurs 9 2023**

	A	B	C	D	E	Saknar slutbetyg	Stockholm
							A
Svenska	..	..	23,2%	25,6%	28,8%	14,4%	14,6%
Engelska	17,5%	27,8%	17,5%	18,3%	6,3%	12,7%	38,5%
Matematik	4,7%	8,7%	11,8%	17,3%	38,6%	18,9%	17,9%

**Öppet arbetslösa som andel av befolkningen den 31 okt. 2023**

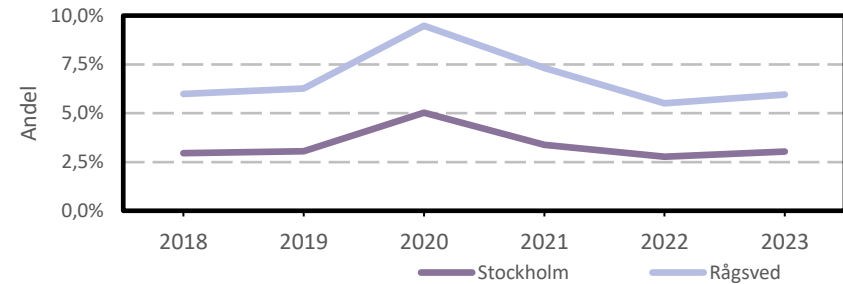
Ålder	Kvinnor	Män	Totalt	Stockholm
16-19 år	..	..	1,9%	1,2%
20-24 år	..	..	4,3%	2,7%
25-54 år	6,7%	5,8%	6,2%	3,2%
55-65 år	4,5%	7,2%	5,9%	2,6%
<b>Samtliga</b>	<b>5,8%</b>	<b>5,7%</b>	<b>5,8%</b>	<b>2,9%</b>

**Medelinkomst bland inkomsttagare 2022**

Ålder	Kvinnor	Män	Totalt	Stockholm
20-64 år	281 600	332 300	308 400	496 400
65- år	200 300	248 400	224 700	369 500
<b>16 år och äldre</b>	<b>258 300</b>	<b>308 600</b>	<b>284 700</b>	<b>453 100</b>

**Sysselsatta med arbetsställe beläget i området 2022**

Bransch	Antal			Procent	
	Kvinnor	Män	Totalt	%	Stockholm
Tillverkning, utvinning, energi & miljö	8	24	32	2,3%	2,8%
Byggverksamhet	23	224	247	17,9%	4,2%
Handel	39	74	113	8,2%	11,4%
Transport	..	..	79	5,7%	3,3%
Hotell & restaurang	16	25	41	3,0%	5,0%
Information & kommunikation	..	..	20	1,4%	13,6%
Företagstjänster m.m.	125	125	250	18,1%	29,4%
Utbildning	272	74	346	25,1%	8,0%
Vård & omsorg	126	35	161	11,7%	9,1%
Personliga och kulturella tjänster m.m.	39	38	77	5,6%	6,7%
Offentlig förvaltning	..	..	..	..	5,8%
Okänd eller övrig bransch	..	..	14	1,0%	0,7%
<b>Samtliga sysselsatta 15-74 år</b>	<b>665</b>	<b>715</b>	<b>1 380</b>	<b>100,0%</b>	<b>100,0%</b>

**Öppet arbetslösa som andel av befolkningen 18-64 år**

**Sysselsättningsgrad boende i område 2022**

	Kvinnor	Män	Totalt	Stockholm
Andel sysselsatta 20-64 år	70,5%	73,4%	72,0%	81,1%

**Sysselsatta boende i området 2022**

Bransch	Antal			Procent	
	Kvinnor	Män	Totalt	%	Stockholm
Tillverkning, utvinning, energi & miljö	38	165	203	3,4%	4,3%
Byggverksamhet	54	469	523	8,7%	4,4%
Handel	264	382	646	10,7%	11,5%
Transport	51	401	452	7,5%	3,7%
Hotell & restaurang	230	330	560	9,3%	4,4%
Information & kommunikation	77	193	270	4,5%	10,9%
Företagstjänster m.m.	498	593	1 091	18,1%	25,7%
Utbildning	435	153	588	9,8%	9,6%
Vård & omsorg	778	307	1 085	18,0%	11,7%
Personliga och kulturella tjänster m.m.	191	135	326	5,4%	6,5%
Offentlig förvaltning	119	73	192	3,2%	6,5%
Okänd eller övrig bransch	42	36	78	1,3%	1,0%
<b>Samtliga sysselsatta 15-74 år</b>	<b>2 777</b>	<b>3 237</b>	<b>6 014</b>	<b>100,0%</b>	<b>100,0%</b>

**Ohälsotal tidsserie**

	Dagar per person i befolkningen 16-65 år			
	Kvinnor	Män	Totalt	Stockholm
2023	23,8	17,3	20,4	14,8
2022	21,3	16,7	18,9	14,3
2021	21,1	17,0	19,0	14,5
2020	23,5	18,3	20,8	15,3
2019	23,2	17,9	20,4	15,6

Observera att ohälsotal för åren innan 2023 är beräknat för åldrarna 16-64 år.

**Ekonomiskt bistånd 2023**

Ålder	Procent av befolkningen	
	%	Stockholm
Barn <sup>1</sup>	5,0%	3,1%
18-24 år	1,2%	1,7%
25-29 år	1,1%	1,3%
30-39 år	1,4%	1,5%
40-49 år	2,8%	2,0%
50-59 år	5,3%	2,2%
60-64 år	6,1%	2,6%
65- år	1,3%	0,4%
<b>Samtliga</b>	<b>3,1%</b>	<b>1,9%</b>

<sup>1</sup>Med barn avses även överåriga barn (18-21 år) som i socialregistret upptas som hemmavarande.

**Ekonomiskt bistånd (fortsättning) 2023**

Bistånd per hushåll och månad är 11 226 kr (Stockholm: 10 631 kr).

Antal biståndstagare, inkl barn, är 355 (Stockholm: 18 384).

Biståndstid per hushåll är 8,8 månader (Stockholm: 7,8 månader).

**Kommunval 2022**

	Procent av rösterna	
	%	Stockholm
<b>Majoriteten</b>		
Socialdemokraterna	35,0%	29,4%
Vänsterpartiet	30,8%	15,4%
Miljöpartiet	2,3%	6,0%
	<b>68,2%</b>	<b>50,8%</b>
Moderaterna	7,5%	18,3%
Sverigedemokraterna	10,0%	8,0%
Liberalerna	1,8%	8,0%
Centerpartiet	2,7%	6,7%
Kristdemokraterna	2,5%	3,8%
Övriga	7,3%	4,3%
	<b>31,8%</b>	<b>49,2%</b>
<b>Valdeltagande</b>	<b>54,7%</b>	<b>79,9%</b>

**Ohälsotal 2023**

	Dagar per person i befolkningen			
	Kvinnor	Män	Totalt	Stockholm
16-44 år	13,9	9,8	11,8	8,5
45-49 år	25,0	14,2	19,3	14,6
50-54 år	29,9	17,0	22,7	19,3
55-59 år	56,7	42,7	49,1	28,0
60-65 år	61,7	55,3	58,5	41,0
<b>Samtliga</b>	<b>23,8</b>	<b>17,3</b>	<b>20,4</b>	<b>14,8</b>

**Aktivitets- och sjukersättning 2023**

	Dagar per person i befolkningen			
	Kvinnor	Män	Totalt	Stockholm
19-44 år	..	..	5,1	3,7
45-49 år	..	..	9,3	5,6
50-54 år	12,7	8,6	10,4	9,0
55-59 år	31,9	30,5	31,1	16,0
60-65 år	38,4	34,4	36,4	27,7
<b>Samtliga</b>	<b>11,9</b>	<b>10,1</b>	<b>11,0</b>	<b>7,9</b>

**Sjukpenning 2023**

	Dagar per person i befolkningen			
	Kvinnor	Män	Totalt	Stockholm
16-44 år	8,5	5,3	6,9	5,0
45-49 år	13,7	6,4	9,8	8,9
50-54 år	17,2	8,3	12,3	10,1
55-59 år	24,2	12,2	17,7	11,9
60-65 år	23,2	20,9	22,1	13,2
<b>Samtliga</b>	<b>12,2</b>	<b>7,5</b>	<b>9,8</b>	<b>7,2</b>