

**Folkmängd den 31 december 2023**

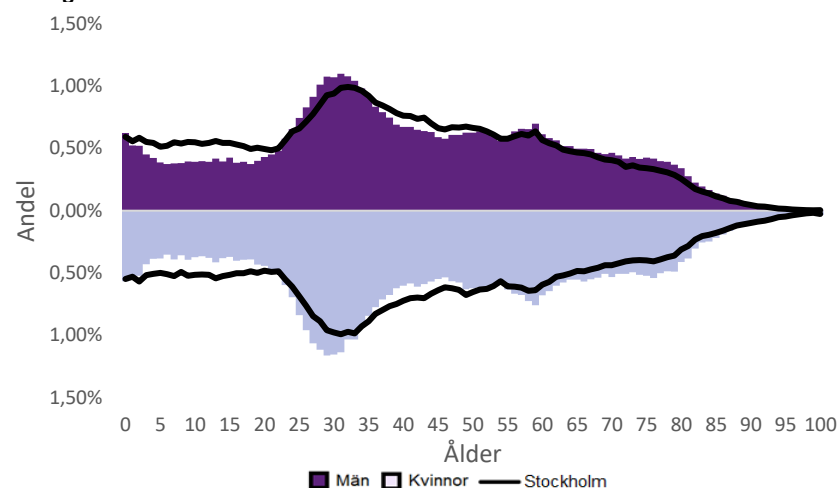
	Antal				Procent	
	2014	2023	2028	2033	2023	2033
0 år	88	84	82	166	1,3%	1,7%
1-5 år	221	192	328	633	3,0%	6,3%
6-15 år	195	253	400	670	4,0%	6,7%
16-19 år	116	131	159	233	2,1%	2,3%
20-24 år	529	328	497	611	5,2%	6,1%
25-64 år	4 144	4 414	4 648	6 252	69,5%	62,6%
65-79 år	611	769	797	1 008	12,1%	10,1%
80-89 år	185	148	243	349	2,3%	3,5%
90- år	76	34	29	63	0,5%	0,6%
<b>Män</b>	<b>3 077</b>	<b>3 257</b>	<b>3 579</b>	<b>4 949</b>	<b>51,3%</b>	<b>49,6%</b>
<b>Kvinnor</b>	<b>3 088</b>	<b>3 096</b>	<b>3 603</b>	<b>5 036</b>	<b>48,7%</b>	<b>50,4%</b>
<b>Samtliga</b>	<b>6 165</b>	<b>6 353</b>	<b>7 182</b>	<b>9 985</b>	<b>100,0%</b>	<b>100,0%</b>

**Befolkningsändringar**

	2020	2021	2022	2023
Antal födda	113	97	71	94
Antal döda	37	27	42	41
Födelsenetto	76	70	29	53
Flyttnetto	-108	-332	-529	37
<b>Total förändring</b>	<b>-32</b>	<b>-262</b>	<b>-500</b>	<b>90</b>

**Utländsk bakgrund 2023**

	Född i utlandet	Inrikes född med två utrikesfödda föräldrar	Totalt	%	Stockholm
0-15 år	29	57	86	16,3%	28,3%
16-64 år	1 088	301	1 389	28,5%	38,8%
65- år	184	14	198	20,8%	25,6%
<b>Samtliga</b>	<b>1 301</b>	<b>372</b>	<b>1 673</b>	<b>26,3%</b>	<b>34,9%</b>

**Folkmängd efter ålder den 31 december 2023**

**Utländsk bakgrund 2023**

	Inrikes född med två utrikesfödda föräldrar		Totalt	%	Stockholm
	Född i utlandet				
Norden utom Sverige	152	53	205	12,3%	8,0%
EU utom Norden	280	68	348	20,8%	17,8%
Europa utom EU	150	28	178	10,6%	9,3%
Asien	414	132	546	32,6%	38,1%
Afrika	110	54	164	9,8%	16,6%
Sydamerika	125	26	151	9,0%	6,2%
Nord- och Mellanamerika	..	..	62	3,7%	3,1%
Övriga	..	..	19	1,1%	1,0%
<b>Samtliga</b>	<b>1 301</b>	<b>372</b>	<b>1 673</b>	<b>100,0%</b>	<b>100,0%</b>

**Flyttningar 2023**

	Totalt	Procent	
		%	Stockholm
<b>Inflyttningar</b>			
In från övriga Stockholm	642	27,4%	0,0%
In från övriga länet	295	12,6%	25,2%
In från övriga Sverige	189	8,1%	14,7%
In från utlandet	62	2,7%	9,6%
<b>Totalt antal inflyttningar</b>	<b>1 188</b>	<b>50,8%</b>	<b>49,4%</b>
<b>Utflyttningar</b>			
Ut till övriga Stockholm	661	28,3%	0,0%
Ut till övriga länet	281	12,0%	29,2%
Ut till övriga Sverige	153	6,5%	13,8%
Ut till utlandet	56	2,4%	7,7%
<b>Totalt antal utflyttningar</b>	<b>1 151</b>	<b>49,2%</b>	<b>50,6%</b>
<b>Flyttnetto</b>	<b>37</b>	<b>1,6%</b>	<b>-1,1%</b>

**Behörighet till gymnasieskolan 2023**

	Kön		Bakgrund		Totalt	Stockholm
	Kvinnor	Män	Svensk	Utländsk		
	100,0%	83,3%	..	..	89,5%	89,9%

**Högsta utbildningsnivå 25-64 år 2023**

	%	Stockholm
Grundskola	5,6%	7,2%
Gymnasial	29,9%	26,3%
Eftergymnasial	62,2%	62,8%
Uppgift saknas	2,3%	3,7%
<b>Totalt</b>	<b>100,0%</b>	<b>100,0%</b>

**Bostäder efter hustyp och upplåtelse/ägarform 2023**

	Antal bostäder			Totalt
	Flerbostadshus/Övriga hus	Småhus	Specialbostäder	
Allmännyttan	131	0	0	131
Övriga hyresrätter	2 128	0	0	2 128
Bostadsrätter	2 119	0	1	2 120
Äganderätter	0	1	0	1
Uppgift saknas	0	0	0	0
<b>Samtliga</b>	<b>4 378</b>	<b>1</b>	<b>1</b>	<b>4 380</b>

**Bostäder i flerbostadshus & övriga hus efter lägenhetsstorlek**

	Antal bostäder i flerbostadshus & övriga hus							Totalt
	Lägenhet utan kök	1 rk	2 rk	3 rk	4 rk	5+ rk	Uppgift saknas	
2023	374	1 057	1 950	818	135	44	0	4 378
2022	374	1 057	2 003	842	135	44	0	4 455
2021	374	1 057	2 039	856	135	44	0	4 505
2020	374	1 055	2 038	856	135	44	0	4 502

**Överg. till gymn. inom 1 år från 2022**

	Antal	Procent	
		%	Stockholm
Kvinnor	..	..	99,0%
Män	..	..	98,8%
<b>Totalt</b>	<b>19</b>	<b>100,0%</b>	<b>98,9%</b>

**Överg. till högsk. inom 3 år från 2020**

	Antal	Procent	
		%	Stockholm
Kvinnor	..	..	72,0%
Män	..	..	61,7%
<b>Totalt</b>	<b>6</b>	<b>46,2%</b>	<b>67,0%</b>

**Betygsfördelning i årskurs 9 2023**

						Saknar slutbetyg	Stockholm
	A	B	C	D	E		A
Svenska	..	36,8%	..	..	..	..	14,6%
Engelska	36,8%	31,6%	..	..	..	..	38,5%
Matematik	..	..	..	36,8%	..	..	17,9%

**Öppet arbetslösa som andel av befolkningen den 31 okt. 2023**

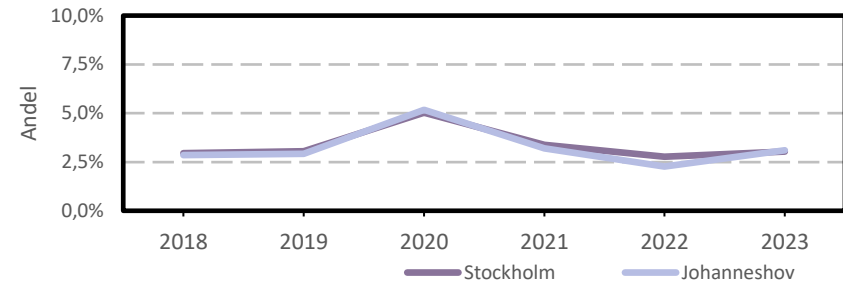
Ålder	Kvinnor	Män	Totalt	Stockholm
16-19 år	..	..	5,6%	1,2%
20-24 år	..	..	3,6%	2,7%
25-54 år	2,7%	3,0%	2,9%	3,2%
55-65 år	3,9%	2,1%	3,0%	2,6%
<b>Samtliga</b>	<b>2,9%</b>	<b>3,1%</b>	<b>3,0%</b>	<b>2,9%</b>

**Medelinkomst bland inkomsttagare 2022**

Ålder	Kvinnor	Män	Totalt	Stockholm
20-64 år	388 500	446 100	418 700	496 400
65- år	287 000	351 500	315 600	369 500
<b>16 år och äldre</b>	<b>363 400</b>	<b>423 700</b>	<b>394 300</b>	<b>453 100</b>

**Sysselsatta med arbetsställe beläget i området 2022**

Bransch	Antal			Procent	
	Kvinnor	Män	Totalt	%	Stockholm
Tillverkning, utvinning, energi & miljö	67	174	241	1,8%	2,8%
Byggverksamhet	74	608	682	5,1%	4,2%
Handel	506	641	1 147	8,6%	11,4%
Transport	75	239	314	2,4%	3,3%
Hotell & restaurang	457	508	965	7,2%	5,0%
Information & kommunikation	487	863	1 350	10,1%	13,6%
Företagstjänster m.m.	1 988	2 795	4 783	35,9%	29,4%
Utbildning	..	..	235	1,8%	8,0%
Vård & omsorg	1 362	418	1 780	13,4%	9,1%
Personliga och kulturella tjänster m.m.	370	215	585	4,4%	6,7%
Offentlig förvaltning	898	333	1 231	9,2%	5,8%
Okänd eller övrig bransch	..	..	9	0,1%	0,7%
<b>Samtliga sysselsatta 15-74 år</b>	<b>6 440</b>	<b>6 882</b>	<b>13 322</b>	<b>100,0%</b>	<b>100,0%</b>

**Öppet arbetslösa som andel av befolkningen 18-64 år**

**Sysselsättningsgrad boende i område 2022**

	Kvinnor	Män	Totalt	Stockholm
Andel sysselsatta 20-64 år	84,8%	85,8%	85,3%	81,1%

**Sysselsatta boende i området 2022**

Bransch	Antal			Procent	
	Kvinnor	Män	Totalt	%	Stockholm
Tillverkning, utvinning, energi & miljö	45	117	162	3,9%	4,3%
Byggverksamhet	35	212	247	5,9%	4,4%
Handel	250	255	505	12,0%	11,5%
Transport	38	100	138	3,3%	3,7%
Hotell & restaurang	96	89	185	4,4%	4,4%
Information & kommunikation	154	377	531	12,6%	10,9%
Företagstjänster m.m.	480	530	1 010	24,0%	25,7%
Utbildning	231	135	366	8,7%	9,6%
Vård & omsorg	319	120	439	10,4%	11,7%
Personliga och kulturella tjänster m.m.	163	135	298	7,1%	6,5%
Offentlig förvaltning	168	126	294	7,0%	6,5%
Okänd eller övrig bransch	13	15	28	0,7%	1,0%
<b>Samtliga sysselsatta 15-74 år</b>	<b>1 992</b>	<b>2 211</b>	<b>4 203</b>	<b>100,0%</b>	<b>100,0%</b>

**Ohälsotal tidsserie**

	Dagar per person i befolkningen 16-65 år			
	Kvinnor	Män	Totalt	Stockholm
2023	16,9	9,8	13,2	14,8
2022	15,1	9,9	12,3	14,3
2021	15,9	9,5	12,5	14,5
2020	16,5	10,4	13,3	15,3
2019	16,5	10,6	13,4	15,6

Observera att ohälsotal för åren innan 2023 är beräknat för åldrarna 16-64 år.

**Ekonomiskt bistånd 2023**

Ålder	Procent av befolkningen	
	%	Stockholm
Barn <sup>1</sup>	28,9%	3,1%
18-24 år	3,2%	1,7%
25-29 år	..	1,3%
30-39 år	2,4%	1,5%
40-49 år	6,5%	2,0%
50-59 år	5,2%	2,2%
60-64 år	5,5%	2,6%
65- år	..	0,4%
<b>Samtliga</b>	<b>5,3%</b>	<b>1,9%</b>

<sup>1</sup>Med barn avses även överåriga barn (18-21 år) som i socialregistret upptas som hemmavarande.

**Ekonomiskt bistånd (fortsättning) 2023**

Bistånd per hushåll och månad är 13 647 kr (Stockholm: 10 631 kr).

Antal biståndstagare, inkl barn, är 336 (Stockholm: 18 384).

Biståndstid per hushåll är 8,1 månader (Stockholm: 7,8 månader).

**Kommunval 2022**

	Procent av rösterna	
	%	Stockholm
<b>Majoriteten</b>		
Socialdemokraterna	31,1%	29,4%
Vänsterpartiet	19,4%	15,4%
Miljöpartiet	5,2%	6,0%
	<b>55,7%</b>	<b>50,8%</b>
Moderaterna	15,0%	18,3%
Sverigedemokraterna	10,6%	8,0%
Liberalerna	5,9%	8,0%
Centerpartiet	5,9%	6,7%
Kristdemokraterna	3,1%	3,8%
Övriga	3,9%	4,3%
<b>Valdeltagande</b>	<b>78,5%</b>	<b>79,9%</b>

**Ohälsotal 2023**

	Dagar per person i befolkningen			
	Kvinnor	Män	Totalt	Stockholm
16-44 år	8,6	5,7	7,1	8,5
45-49 år	30,8	7,9	18,6	14,6
50-54 år	26,9	13,2	19,9	19,3
55-59 år	32,8	24,2	28,4	28,0
60-65 år	52,3	33,7	43,1	41,0
<b>Samtliga</b>	<b>16,9</b>	<b>9,8</b>	<b>13,2</b>	<b>14,8</b>

**Aktivitets- och sjukersättning 2023**

	Dagar per person i befolkningen			
	Kvinnor	Män	Totalt	Stockholm
19-44 år	..	..	1,8	3,7
45-49 år	..	..	9,2	5,6
50-54 år	8,9	8,4	8,7	9,0
55-59 år	15,3	12,1	13,7	16,0
60-65 år	25,1	19,5	22,3	27,7
<b>Samtliga</b>	<b>..</b>	<b>..</b>	<b>5,4</b>	<b>7,9</b>

**Sjukpenning 2023**

	Dagar per person i befolkningen			
	Kvinnor	Män	Totalt	Stockholm
16-44 år	7,7	2,8	5,1	5,0
45-49 år	15,1	3,2	8,8	8,9
50-54 år	18,0	4,8	11,2	10,1
55-59 år	17,4	12,1	14,7	11,9
60-65 år	27,2	14,2	20,8	13,2
<b>Samtliga</b>	<b>11,3</b>	<b>4,5</b>	<b>7,8</b>	<b>7,2</b>