

**Folkmängd den 31 december 2023**

	Antal				Procent	
	2014	2023	2028	2033	2023	2033
0 år	119	112	116	142	1,1%	1,3%
1-5 år	615	652	577	666	6,6%	5,9%
6-15 år	996	1 329	1 290	1 254	13,4%	11,1%
16-19 år	431	464	519	538	4,7%	4,7%
20-24 år	770	508	595	658	5,1%	5,8%
25-64 år	5 001	5 765	6 026	6 646	58,0%	58,6%
65-79 år	742	778	913	1 116	7,8%	9,8%
80-89 år	404	250	227	275	2,5%	2,4%
90- år	74	76	50	42	0,8%	0,4%

Män	4 609	5 014	5 248	5 789	50,5%	51,1%
Kvinnor	4 543	4 920	5 065	5 549	49,5%	48,9%

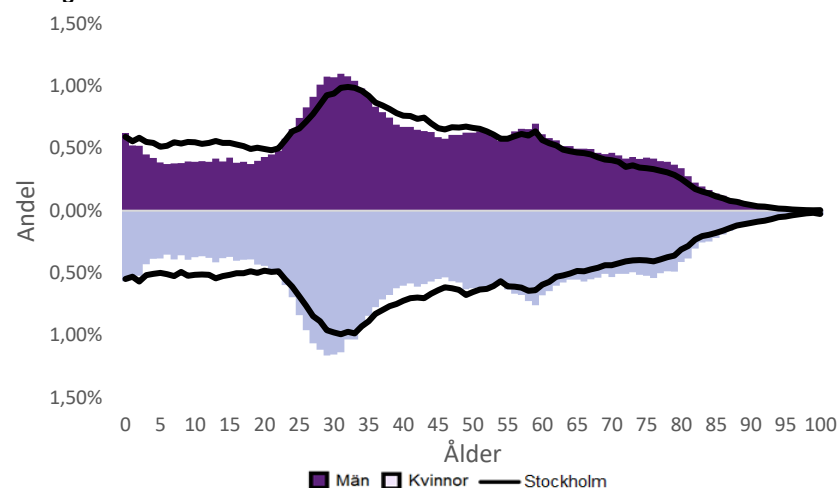
<b>Samtliga</b>	<b>9 152</b>	<b>9 934</b>	<b>10 313</b>	<b>11 337</b>	<b>100,0%</b>	<b>100,0%</b>
-----------------	--------------	--------------	---------------	---------------	---------------	---------------

**Befolkningsändringar**

	2020	2021	2022	2023
Antal födda	120	143	134	109
Antal döda	64	62	50	43
Födelsenetto	56	81	84	66
Flyttnetto	26	82	-96	-79
<b>Total förändring</b>	<b>82</b>	<b>163</b>	<b>-12</b>	<b>-13</b>

**Utländsk bakgrund 2023**

	Född i utlandet	Inrikes född med två utrikesfödda föräldrar	Totalt	%	Stockholm
0-15 år	449	843	1 292	61,7%	28,3%
16-64 år	3 704	677	4 381	65,0%	38,8%
65- år	380	16	396	35,9%	25,6%
<b>Samtliga</b>	<b>4 533</b>	<b>1 536</b>	<b>6 069</b>	<b>61,1%</b>	<b>34,9%</b>

**Folkmängd efter ålder den 31 december 2023**

**Utländsk bakgrund 2023**

	Inrikes född med två utrikesfödda föräldrar		Totalt	%	Stockholm
	Född i utlandet				
Norden utom Sverige	157	79	236	3,9%	8,0%
EU utom Norden	870	178	1 048	17,3%	17,8%
Europa utom EU	653	143	796	13,1%	9,3%
Asien	1 728	585	2 313	38,1%	38,1%
Afrika	632	396	1 028	16,9%	16,6%
Sydamerika	388	126	514	8,5%	6,2%
Nord- och Mellanamerika	..	..	103	1,7%	3,1%
Övriga	..	..	31	0,5%	1,0%
<b>Samtliga</b>	<b>4 533</b>	<b>1 536</b>	<b>6 069</b>	<b>100,0%</b>	<b>100,0%</b>

**Flyttningar 2023**

	Totalt	Procent	
		%	Stockholm
<b>Inflyttningar</b>			
In från övriga Stockholm	630	20,8%	0,0%
In från övriga länet	432	14,2%	25,2%
In från övriga Sverige	196	6,5%	14,7%
In från utlandet	219	7,2%	9,6%
<b>Totalt antal inflyttningar</b>	<b>1 477</b>	<b>48,7%</b>	<b>49,4%</b>
<b>Utflyttningar</b>			
Ut till övriga Stockholm	675	22,3%	0,0%
Ut till övriga länet	579	19,1%	29,2%
Ut till övriga Sverige	199	6,6%	13,8%
Ut till utlandet	103	3,4%	7,7%
<b>Totalt antal utflyttningar</b>	<b>1 556</b>	<b>51,3%</b>	<b>50,6%</b>
<b>Flyttnetto</b>	<b>-79</b>	<b>-2,6%</b>	<b>-1,1%</b>

**Behörighet till gymnasieskolan 2023**

	Kön		Bakgrund		Totalt	Stockholm
	Kvinnor	Män	Svensk	Utländsk		
	84,4%	78,3%	96,4%	76,8%	81,8%	89,9%

**Högsta utbildningsnivå 25-64 år 2023**

	%	Stockholm
Grundskola	11,2%	7,2%
Gymnasial	35,4%	26,3%
Eftergymnasial	46,6%	62,8%
Uppgift saknas	6,8%	3,7%
<b>Totalt</b>	<b>100,0%</b>	<b>100,0%</b>

**Bostäder efter hustyp och upplåtelse/ägarform 2023**

	Antal bostäder			
	Flerbostadshus/Övriga hus	Småhus	Specialbostäder	Totalt
Allmännyttan	51	0	14	65
Övriga hyresrätter	2 376	0	0	2 376
Bostadsrätter	1 647	141	12	1 800
Äganderätter	0	117	0	117
Uppgift saknas	0	0	0	0
<b>Samtliga</b>	<b>4 074</b>	<b>258</b>	<b>26</b>	<b>4 358</b>

**Bostäder i flerbostadshus & övriga hus efter lägenhetsstorlek**

	Antal bostäder i flerbostadshus & övriga hus							Totalt
	Lägenhet utan kök	1 rk	2 rk	3 rk	4 rk	5+ rk	Uppgift saknas	
2023	231	224	1 007	1 721	735	156	0	4 074
2022	231	224	1 007	1 721	735	156	0	4 074
2021	231	213	988	1 722	739	159	4	4 056
2020	231	212	973	1 702	724	159	4	4 005

**Överg. till gymn. inom 1 år från 2022**

	Antal	Procent	
		%	Stockholm
Kvinnor	56	98,2%	99,0%
Män	65	100,0%	98,8%
<b>Totalt</b>	<b>121</b>	<b>99,2%</b>	<b>98,9%</b>

**Överg. till högsk. inom 3 år från 2020**

	Antal	Procent	
		%	Stockholm
Kvinnor	23	63,9%	72,0%
Män	17	54,8%	61,7%
<b>Totalt</b>	<b>40</b>	<b>59,7%</b>	<b>67,0%</b>

**Betygsfördelning i årskurs 9 2023**

	A	B	C	D	E	Saknar slutbetyg	Stockholm
							A
Svenska	6,4%	11,0%	18,3%	28,4%	21,1%	14,7%	14,6%
Engelska	25,7%	19,3%	27,5%	15,6%	5,5%	6,4%	38,5%
Matematik	7,3%	11,0%	18,3%	16,5%	36,7%	10,1%	17,9%

**Öppet arbetslösa som andel av befolkningen den 31 okt. 2023**

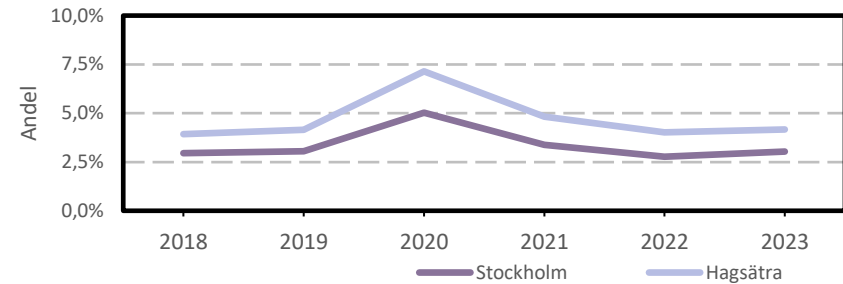
Ålder	Kvinnor	Män	Totalt	Stockholm
16-19 år	..	..	2,0%	1,2%
20-24 år	..	..	2,5%	2,7%
25-54 år	5,0%	4,4%	4,7%	3,2%
55-65 år	2,7%	2,3%	2,5%	2,6%
<b>Samtliga</b>	<b>4,1%</b>	<b>3,9%</b>	<b>4,0%</b>	<b>2,9%</b>

**Medelinkomst bland inkomsttagare 2022**

Ålder	Kvinnor	Män	Totalt	Stockholm
20-64 år	316 400	398 000	357 700	496 400
65- år	243 600	303 900	272 600	369 500
<b>16 år och äldre</b>	<b>291 800</b>	<b>368 900</b>	<b>330 400</b>	<b>453 100</b>

**Sysselsatta med arbetsställe beläget i området 2022**

Bransch	Antal			Procent	
	Kvinnor	Män	Totalt	%	Stockholm
Tillverkning, utvinning, energi & miljö	..	..	23	1,4%	2,8%
Byggverksamhet	29	202	231	13,9%	4,2%
Handel	54	110	164	9,8%	11,4%
Transport	11	133	144	8,6%	3,3%
Hotell & restaurang	28	17	45	2,7%	5,0%
Information & kommunikation	..	..	33	2,0%	13,6%
Företagstjänster m.m.	81	228	309	18,6%	29,4%
Utbildning	230	76	306	18,4%	8,0%
Vård & omsorg	261	77	338	20,3%	9,1%
Personliga och kulturella tjänster m.m.	37	26	63	3,8%	6,7%
Offentlig förvaltning	..	..	..	..	5,8%
Okänd eller övrig bransch	..	..	9	0,5%	0,7%
<b>Samtliga sysselsatta 15-74 år</b>	<b>746</b>	<b>919</b>	<b>1 665</b>	<b>100,0%</b>	<b>100,0%</b>

**Öppet arbetslösa som andel av befolkningen 18-64 år**

**Sysselsättningsgrad boende i område 2022**

	Kvinnor	Män	Totalt	Stockholm
Andel sysselsatta 20-64 år	75,5%	80,3%	77,9%	81,1%

**Sysselsatta boende i området 2022**

Bransch	Antal			Procent	
	Kvinnor	Män	Totalt	%	Stockholm
Tillverkning, utvinning, energi & miljö	58	178	236	4,5%	4,3%
Byggverksamhet	45	412	457	8,8%	4,4%
Handel	279	346	625	12,0%	11,5%
Transport	69	240	309	5,9%	3,7%
Hotell & restaurang	171	215	386	7,4%	4,4%
Information & kommunikation	109	287	396	7,6%	10,9%
Företagstjänster m.m.	473	487	960	18,4%	25,7%
Utbildning	388	135	523	10,0%	9,6%
Vård & omsorg	606	202	808	15,5%	11,7%
Personliga och kulturella tjänster m.m.	165	99	264	5,1%	6,5%
Offentlig förvaltning	110	76	186	3,6%	6,5%
Okänd eller övrig bransch	33	27	60	1,2%	1,0%
<b>Samtliga sysselsatta 15-74 år</b>	<b>2 506</b>	<b>2 704</b>	<b>5 210</b>	<b>100,0%</b>	<b>100,0%</b>

**Ohälsotal tidsserie**

	Dagar per person i befolkningen 16-65 år			Stockholm
	Kvinnor	Män	Totalt	
2023	19,2	13,0	16,1	14,8
2022	19,3	14,1	16,7	14,3
2021	18,5	13,8	16,2	14,5
2020	20,0	14,6	17,2	15,3
2019	19,6	14,5	16,9	15,6

Observera att ohälsotal för åren innan 2023 är beräknat för åldrarna 16-64 år.

**Ekonomiskt bistånd 2023**

Ålder	Procent av befolkningen	
	%	Stockholm
Barn <sup>1</sup>	3,8%	3,1%
18-24 år	..	1,7%
25-29 år	1,5%	1,3%
30-39 år	1,0%	1,5%
40-49 år	2,1%	2,0%
50-59 år	2,9%	2,2%
60-64 år	4,3%	2,6%
65- år	..	0,4%
<b>Samtliga</b>	<b>2,1%</b>	<b>1,9%</b>

<sup>1</sup>Med barn avses även överåriga barn (18-21 år) som i socialregistret upptas som hemmavarande.

**Ekonomiskt bistånd (fortsättning) 2023**

Bistånd per hushåll och månad är 12 250 kr (Stockholm: 10 631 kr).

Antal biståndstagare, inkl barn, är 210 (Stockholm: 18 384).

Biståndstid per hushåll är 9,4 månader (Stockholm: 7,8 månader).

**Kommunval 2022**

	Procent av rösterna	
	%	Stockholm
<b>Majoriteten</b>		
Socialdemokraterna	34,8%	29,4%
Vänsterpartiet	21,9%	15,4%
Miljöpartiet	3,4%	6,0%
	<b>60,1%</b>	<b>50,8%</b>
Moderaterna	11,1%	18,3%
Sverigedemokraterna	13,1%	8,0%
Liberalerna	3,3%	8,0%
Centerpartiet	4,0%	6,7%
Kristdemokraterna	3,4%	3,8%
Övriga	4,9%	4,3%
	<b>39,9%</b>	<b>49,2%</b>
<b>Valdeltagande</b>	<b>62,4%</b>	<b>79,9%</b>

**Ohälsotal 2023**

	Dagar per person i befolkningen			
	Kvinnor	Män	Totalt	Stockholm
16-44 år	11,6	8,0	9,8	8,5
45-49 år	23,3	10,3	16,2	14,6
50-54 år	22,4	18,6	20,5	19,3
55-59 år	31,4	22,6	26,9	28,0
60-65 år	66,5	46,8	56,9	41,0
<b>Samtliga</b>	<b>19,2</b>	<b>13,0</b>	<b>16,1</b>	<b>14,8</b>

**Aktivitets- och sjukersättning 2023**

	Dagar per person i befolkningen			
	Kvinnor	Män	Totalt	Stockholm
19-44 år	..	..	4,7	3,7
45-49 år	..	..	5,4	5,6
50-54 år	10,6	11,6	11,1	9,0
55-59 år	16,5	10,7	13,5	16,0
60-65 år	45,1	33,0	39,2	27,7
<b>Samtliga</b>	<b>9,4</b>	<b>8,2</b>	<b>8,8</b>	<b>7,9</b>

**Sjukpenning 2023**

	Dagar per person i befolkningen			
	Kvinnor	Män	Totalt	Stockholm
16-44 år	7,6	3,1	5,4	5,0
45-49 år	16,2	6,2	10,8	8,9
50-54 år	11,8	7,0	9,5	10,1
55-59 år	14,9	11,9	13,3	11,9
60-65 år	21,4	13,8	17,7	13,2
<b>Samtliga</b>	<b>10,3</b>	<b>5,2</b>	<b>7,7</b>	<b>7,2</b>