

Google Workspace for Education

Entistäkin parempi suojaus ennakoivalla tietoturvalla

Laajenna Education Fundamentalsin* ominaisuuksia Education Standardilla. Se tarjoaa edistyksellisiä tietoturva- ja analytiikkatyökaluja, joilla voit suojata dataa ja yksityisyyttä ennakoivasti sekä pitää oppilaitosyhteisösi turvassa jatkuvasti kehittyviltä tietoturvariskeiltä.



Pysy uusimpien digitaalisten uhkien edellä.

Toimi ennakoivasti koko tietoturvaketjussa alkaen uhkien ennaltaehkäisystä ja etsimisestä aina niiden korjaamiseen saakka.



Keskitetyllä tietoturvalla saat lisää näkyvyyttä ja hallintamahdollisuuksia.

Sisäänrakennetuilla tietoturvaominaisuuksilla pidät koko oppilaitosyhteisön suojassa digitaalisilta uhilta.



Enemmän tarvitsemiasi analytiikkatietoja.

Saat lisää käyttötietoja, joiden avulla voit analysoida koko verkkotunnuksen dataa ja optimoida järjestelmäsi.



Opiskelijoiden suojaaminen on tärkeämpää kuin koskaan ennen.

Vuodesta 2005 lähtien on vuodettu 24,5 miljoonaa oppilaitosten tietuetta 1 327 tietosuojaloukkauksen kautta, ja luku on kasvanut merkittävästi viimeisimpien vuosien aikana.*

* Lähde: [Comparitech, heinäkuu 2020](#)



Google Workspace for Education

Mielenrauhaa edistyksellisillä tietoturvaominaisuuksilla

Education Standardin avulla teet tietoturvasuunnitelmastasi aiempaa ennakoivamman. Edistyksellisillä tietoturva- ja analytiikkaominaisuuksilla voit suojata dataa, säilyttää yksityisyyden ja pitää oppilaitosyhteisön turvassa digitaalisilta uhilta.



Ennakoivaa tietoturvaa

- Estä ongelmat heti niiden ilmaannuttua tietoturvakeskuksen hallintapaneelin kautta
- Tunnista häiriöt toteuttamalla tietoturvan kuntotarkistussivun suositukset
- Korjaa roskapostin, tietojenkalastelun ja muiden mahdollisten tietoturvarikkomusten tuomat ongelmat tutkintatyökalulla
- Tietoturvahiekkalaatikolla voit määrittää sääntöjä, joiden mukaan sähköpostin liitteet tarkistetaan automaattisesti ja mahdolliset uhat tunnistetaan



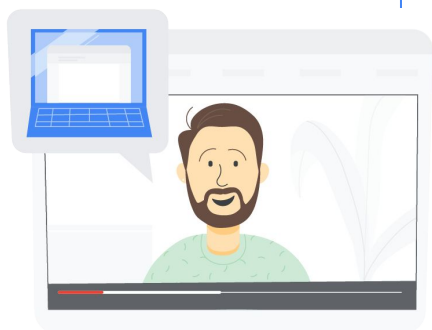
Järjestelmänvalvojan hallintatoiminnot

- Pidä oppilaitoksen mobiilidata turvassa hallinnoimalla laitteita ja sovelluksia, tekemällä tarkastuksia ja ottamalla käyttöön sääntöjä tarkemman mobiilinhallinnan avulla
- Määritä data-alueita, joiden avulla dataa voidaan rajoittaa ja jakaa eri sijaintien perusteella tarpeen mukaan
- Estä tietosuojaloukkaukset monipuolisilla käyttöoikeusasetuksilla, joilla voi määrittää ennakoivasti tiedostojen jakamisen säännöt
- Siirrä käyttäjä- ja lokidataa Microsoft Exchangesta, Microsoft SharePointista, Boxista tai toisesta Google Workspacen verkkotunnuksesta yksinkertaisen datasiirron avulla
- Dynaamisten ryhmien avulla voit automatisoida ryhmäjäsenyyden käyttäjäasetusten mukaan



Analytiikka ja käyttötiedot

- Saat lisää käyttötietoja käyttämällä Gmailin ja Classroomin lokien viennin ominaisuuksia, joilla dataa voidaan viedä BigQueryyn tai muihin työkaluihin analysoitavaksi
- Seuraa käyttöä koko verkkotunnuksessa analysoimalla käteviä valvontalokeja



Tue syvällisempää oppimista.

- 1 Kun lisäät [Teaching and Learning Upgraden](#), voit tarjota kouluttajille edistyksellisiä videoviestinnän mahdollisuuksia, oppimiskokemusta parantavia ominaisuuksia ja työkaluja, jotka ohjaavat kriittiseen ajatteluun ja akateemisten käytäntöjen noudattamiseen.
- 2 Kattava [Education Plus](#) puolestaan tarjoaa entistäkin paremmat opetus- ja oppimistyökalut, ennakoivan tietoturvan ja käyttötiedot sekä paljon muuta.

