

지역책임의료기관  
공공보건의료 협력체계  
구축사업



## 공공보건의료 협력체계 구축사업 개요

**사업명** 공공보건의료 협력체계 구축 사업

**주관부처** 보건복지부

**시행기관** 국립중앙의료원 공공의료사업지원단

**사업 필요성**

- 생명과 직결되지만 수익성이 낮은 **\*필수의료 분야**의 공급 부족과 지역서비스 연계 미흡 등으로 **지역 간 건강격차 발생과 의료공공성 저하 문제 발생**
- 지역 간의 의료격차 해소와 양질의 의료서비스 제공

### \*필수의료



응급·외상·심뇌혈관 등  
중증의료



산모·신생아  
어린이 의료



암



재활



지역사회 건강관리  
(만성질환, 정신, 장애인)



감염 및  
환자안전 등



## 공공보건의료 협력체계 구축사업 개요

### 추진 근거

공공보건의료 발전 종합대책('18.10), 지역의료강화대책('19.11),  
제2차 공공보건의료 기본계획('21.6) 수립

- 전국을 17개 권역과 70개 지역(중진료권)으로 구분
- 국립대병원과 지방의료원 등 공공병원을 중심으로 권역·지역별 책임의료기관 지정, 권역 및 지역 내 필수 의료 협력 유도·조정 기능 수행
- 2020년 8월 경기도의료원 의정부병원 의정부권(의정부·양주·동두천·연천) 지역책임 의료기관으로 지정

시도	권역 책임 의료기관	진료권	지역 책임 의료기관	진료권
경기	분당 서울대학교 병원	의정부권	경기도의료원 의정부병원	의정부, 양주, 동두천, 연천
		수원권	경기도의료원 수원병원	수원, 화성, 오산
		평택권	경기도의료원 안성병원	안성, 평택
		파주시	경기도의료원 파주병원	파주
		이천권	경기도의료원 이천병원	이천, 여주
		포천시	경기도의료원 포천병원	포천
		성남권	성남시 의료원	성남, 용인, 광주, 하남
		고양권	국민건강보험일산병원	고양, 김포
		안산권	근로복지공단 안산병원	안산, 시흥

< 경기도 권역 및 지역책임의료기관 지정 현황 >

# 책임의료기관의 역할

SNUH 분당서울대학교병원

경기도의료원 의정부병원  
GYEONGGI PROVINCIAL MEDICAL CENTER - UIJEONGBU HOSPITAL



권역책임의료기관

고난이도 필수의료 진료기능을 수행하는 의료기관으로서 경기권역 내 협력체계 총괄·조정 및 지역의료 역량강화를 위한 지원을 수행하고 있음



지역책임의료기관

의정부 진료권 내에서 양질의 필수의료를 제공하는 의료기관으로서 지역 간 건강 불평등 해소를 위해 보다 강화된 필수의료 서비스를 제공하여 지역보건의료기관 간 연계·조정 업무를 수행하고 있음

## 사업분야

지역 내 필수의료 문제를 발굴하고, 기관 간 협력을 연계·조정하는 역할 수행

- 필수 보건의료 협의체 운영
- 퇴원환자 지역사회 연계 사업
- 중증응급 이송·전원 및 진료 협력 사업
- 감염 및 환자안전 관리 사업
- 정신건강증진 협력 사업

# 필수 보건의료 협의체 운영

## 주요 기능

사업방향을 토대로 필수보건의료 협력모델 개발 및 실질적인 사업 수행을 위한 지역 의료기관 간 협의·조정, 필수보건의료 문제 진단 및 개선방향 검토

- 지역사회 필수보건의료 자원 조사방안 논의 및 정보공유, 문제 진단 및 개선방향 검토
- 협력사업 수행을 위한 지역기관 간 업무 프로세스 명확화 및 협력방안 논의

## 협의체 구성



# 퇴원환자 지역사회 연계 사업

## 누가 서비스를 받을 수 있나요?



## 어떤 서비스를 받을 수 있나요?



# 퇴원환자 지역사회 연계 사업

## 대상자 선정 및 평가

- 입원 후 연계 필요 여부 검토
- 서비스 제공 동의서 작성

## 퇴원계획 수립

- 의사: 치료계획, 퇴원계획 수립
- 간호사: 퇴원 후 생활 및 의료적 관리 계획 수립
- 사회복지사: 심리·사회·경제적 문제 해결 계획 수립

## 지역사회 자원 연계

- 간호사: 질환별 1:1 맞춤 교육 제공
- 사회복지사: 지역사회 보건, 의료, 복지 자원 연계

## 퇴원 후 건강관리

- 퇴원 후 정기적인 건강상태 확인
- 연계서비스 이용 확인 및 만족도 조사
- 필요시 지역사회자원 추가 연계



# 중증 응급 이송·전원 및 진료협력 사업

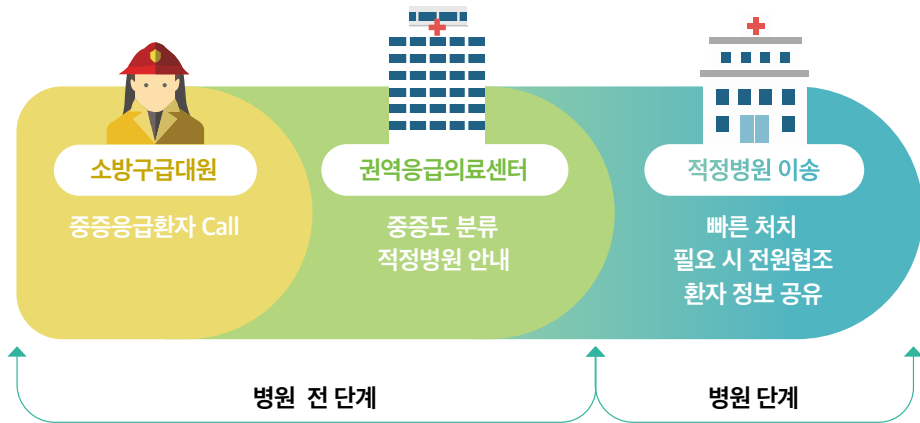
## ① 병원 전단계 - 기관 간 협력

### 어떤 사업인가요?

의정부권 중증응급질환 환자가 빠른 시간 내에 적절한 의료기관으로 이송 되어 적절한 치료를 받을 수 있도록 기관 간 협력체계를 구축하는 사업입니다.

### 어떻게 진행되나요?

경기도의료원 의정부병원, 소방서, 응급의료센터, 보건소 등 중증응급질환 환자 이송 전원과 관련된 기관들이 모여 의정부권에서 발생하는 문제점을 논의하고, 효과적인 이송을 위한 협력체계를 마련합니다.



# 중증 응급 이송·전원 및 진료협력 사업

## ② 응급상황 대처 교육

### 어떤 사업인가요?

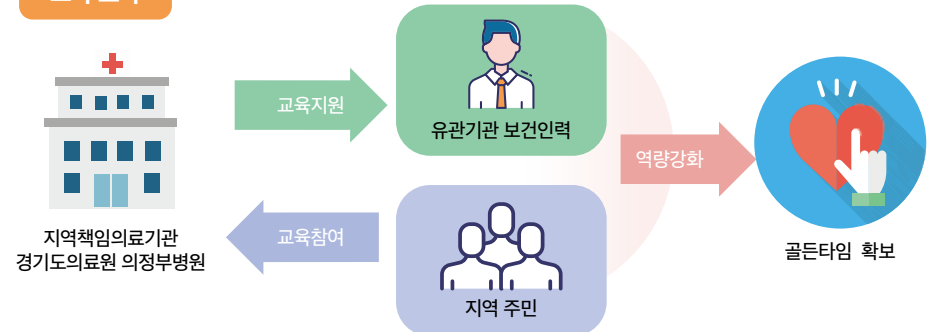
응급상황 발생 시 신속하게 대처할 수 있도록 지역사회 기관 종사자와 지역 주민에게 응급처치 교육을 실시합니다.

### 어떻게 진행되나요?

#### 교육 진행 절차



#### 교육 효과



## 감염 및 환자안전 관리사업

### 어떤 사업인가요?

- ① 요양병원, 요양원, 기타 지역사회 기관 중 컨설팅을 희망하는 기관에 감염관리 전문인력이 방문하여 컨설팅을 진행합니다.
- ② 감염병 위기대응을 위해 지역사회 보건의료인력 및 감염관리 취약기관을 대상으로 교육을 실시합니다.

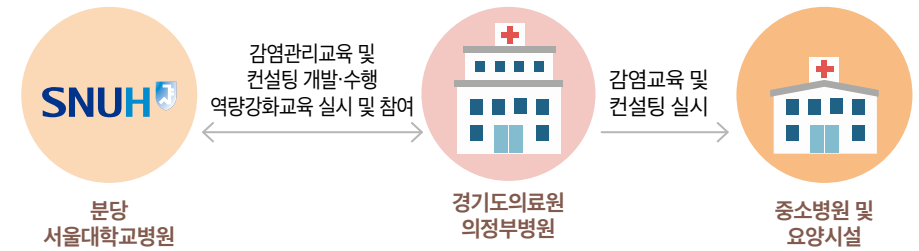
### 어떻게 진행되나요?

- 감염관리 전문 인력이 컨설팅 신청 기관에 방문하여 진행합니다.
- 신청 대상과 기관에 따라 방문 교육을 진행하거나, 집합 교육을 실시합니다.



## 감염 및 환자안전 관리사업

### 사업 흐름도



### 사업 진행 과정



## 정신건강증진 협력 사업

### 어떤 사업인가요?

지역사회 내 정신건강 고위험군을 조기발견 및 연계하여 정신 질환 조기 치료를 유도하고, 질환의 중증화·만성화를 예방하고자 하는 사업입니다.

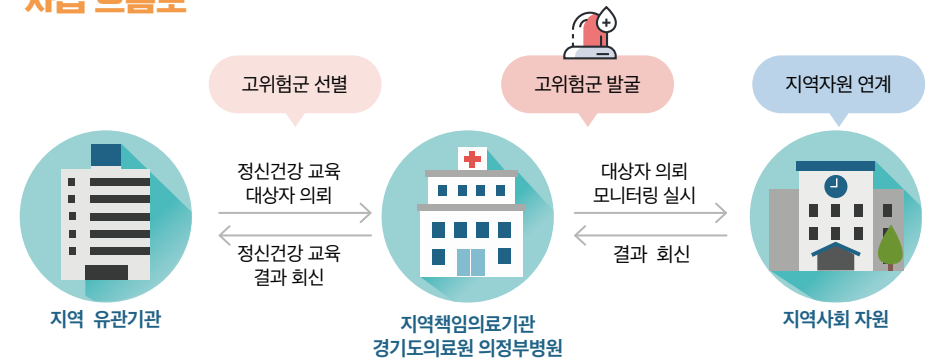
### 어떻게 진행되나요?

- 지역주민을 대상으로 정신건강의학과전문의가 교육을 실시하여 정신건강에 대한 중요성을 인지시키고, 고위험군을 발견하여 치료를 연계 합니다.
- 응급실에 내원한 자살시도자의 정서적 안정 및 자살 재시도 예방을 위해 필요한 치료와 상담서비스를 연계하고, 정기적인 모니터링을 수행합니다.

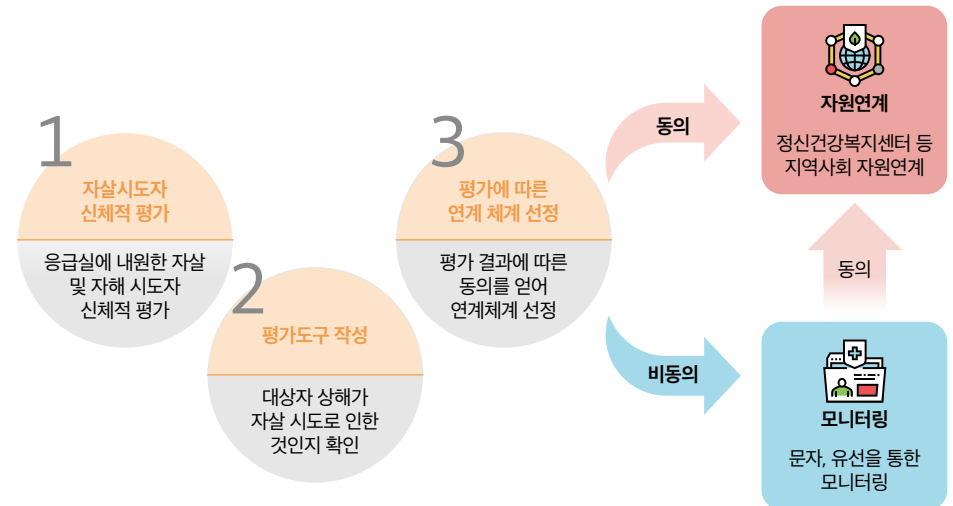


## 정신건강증진 협력 사업

### 사업 흐름도



### 사업 진행 과정



## 지역사회 건강증진 교육 사업

### 어떤 사업인가요?

지역 의료 역량을 강화하기 위해 유관기관 또는 지역주민의 교육 요구도에 맞춰 교육 및 훈련을 제공합니다.

### 어떤 교육이 진행되나요?



응급상황 대처 교육

심폐소생술 교육 및 실습



감염병 예방교육

감염병 대응 및 역량강화 교육  
감염관리 실습



정신건강 관리 교육

우울증 관리  
자살예방 교육



기타 요구도에 따른  
교육

## 안내사항

### 공공보건의료사업실 안내

대표번호 031) 828-5214, 6~7

팩 스 031) 828-5219

### 병원 안내

대표번호 031) 828-5000

팩 스 031) 828-5021

응 급 실 031) 828-5119,5129

진료협력센터 031) 828-5357

### 외래진료 접수, 진료시간

평일

접수시간 08:30~16:30

진료시간 09:30~17:30

※ 점심시간: 12:30~13:30







(11671) 경기도 의정부시 흥선로 142  
T. 031-828-5216~7 F. 031-828-5219