

## Installationshilfe?

Online-Installationsassistent  
(für mobile Endgeräte)



---

0221 466 190 19

---

Mo – So von 0 bis 24 Uhr

INL03 MTA Connect stand alone

Stand November 2015

Herausgeber: für NRW: Unitymedia NRW GmbH; für Hessen: Unitymedia Hessen GmbH & Co. KG; für BW: Unitymedia BW GmbH, alle Aachener Str. 746 – 750 | 50933 Köln

# Connect Box Installationsanleitung

Online-Installationsassistent  
(für mobile Endgeräte)



[m.unitymedia.de/services/installation](https://m.unitymedia.de/services/installation)

Benötigen Sie weitere Hilfe?

Unsere Installationshotline:  
**0221 466 190 19**

Mo – So von 0 bis 24 Uhr

## Ihre Connect Box mit Zubehör



- 1 Connect Box
- 2 Netzteil
- 3 Ethernetkabel

Je nach Anschlussart/Produkt haben Sie gegebenenfalls zusätzlich folgendes Anschlusszubehör erhalten:



- 4 Telefonadapter (TAE)
- 5 Push-on-Adapter
- 6 Anschlusskabel (FQuick) / ● ●
- 7 Wisi-Click-Kabel

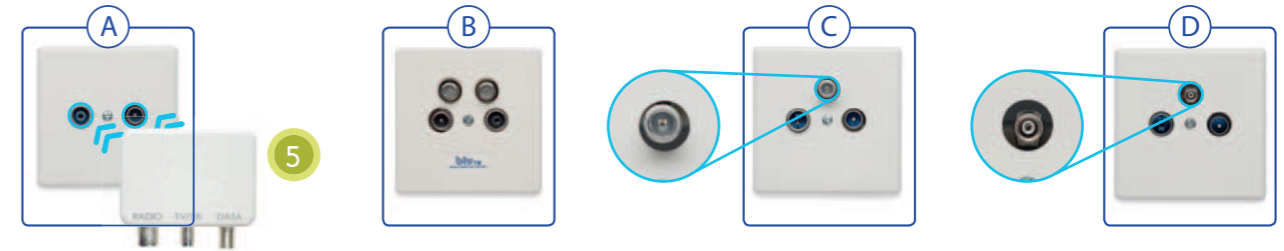


### Handbuch

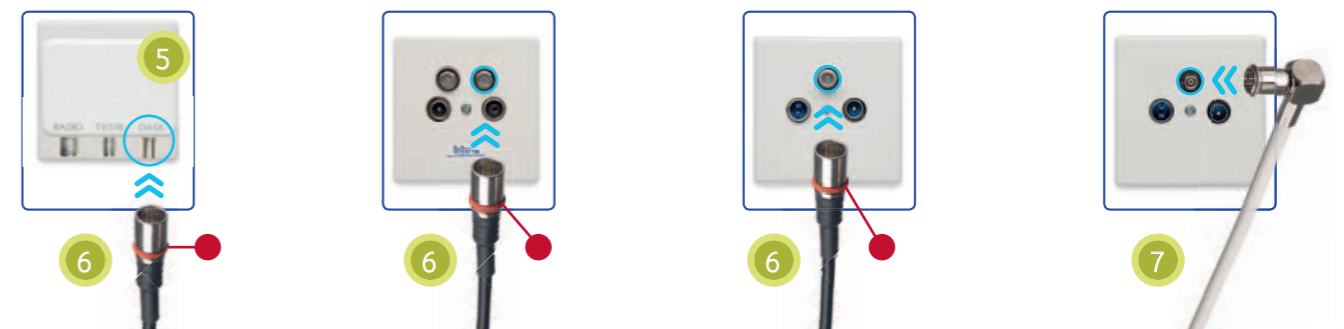
Das ausführliche Handbuch finden Sie unter [www.unitymedia.de/connectbox](http://www.unitymedia.de/connectbox) oder scannen Sie nebenstehenden QR-Code.



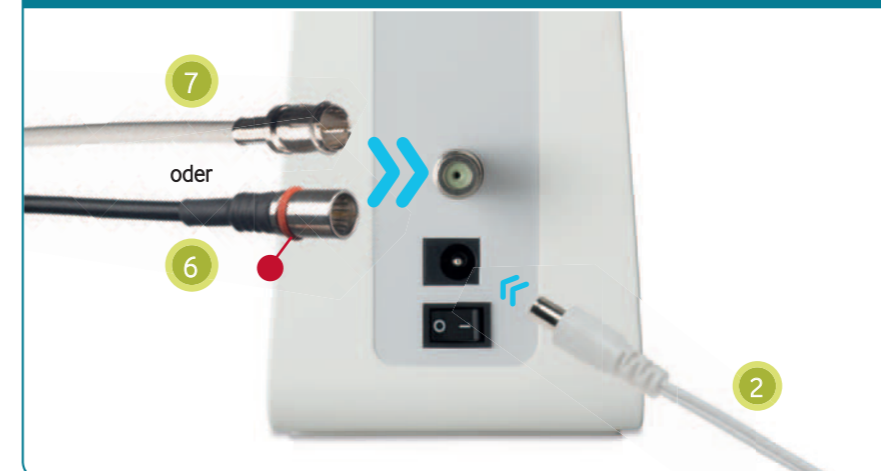
## Schritt 1: Wie sieht Ihre Kabeldose aus?



## Schritt 2: Kabel anschließen



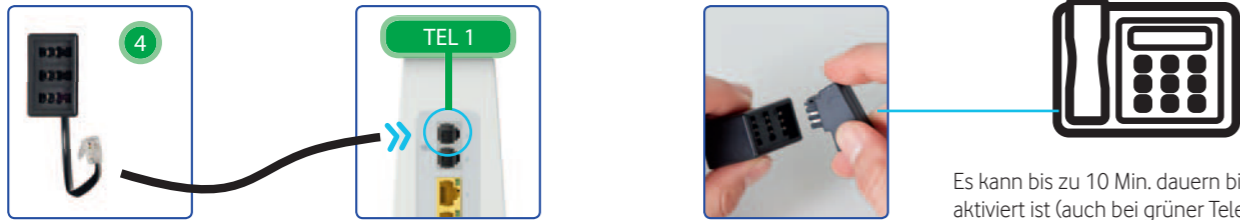
## Schritt 3



## Schritt 4



## Schritt 5: Anschluss Ihres Telefons



Es kann bis zu 10 Min. dauern bis Ihr Telefon aktiviert ist (auch bei grüner Telefon-LED).

## Erläuterung zu den LEDs



Nach der Installation erfolgt ein Verbindungstest und die LEDs für WLAN, Internet und Telefon (falls gebucht) leuchten zunächst grün. Nach 90 Sekunden schalten sich diese LEDs wieder aus.

Im normalen Betrieb leuchtet nur die weiße LED dauerhaft.

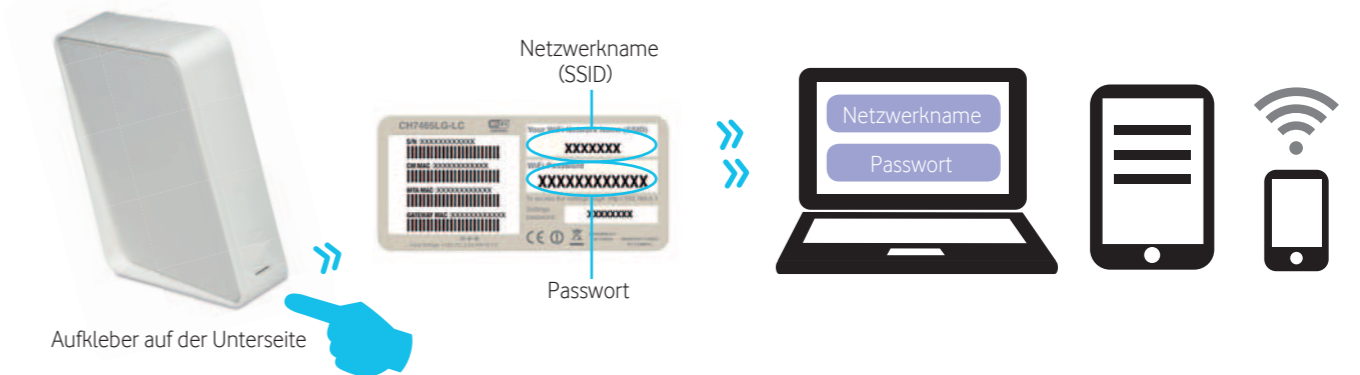
Um den Verbindungsstatus der Connect Box anzuzeigen drücken Sie einmal kurz die WPS-Taste.

Symbol/Taste	Bedeutung
	Drahtlosnetzwerk (WLAN) inaktiv, oder WPS-Verbindung fehlgeschlagen
	WPS-Verbindung wird hergestellt
	Drahtlosnetzwerk (WLAN) aktiv
	Nicht mit dem Internet verbunden
	Suche nach Internetverbindung; Übertragen oder Empfangen von Daten über das Internet
	Mit dem Internet verbunden
	Telefon nicht aktiv (nur relevant, wenn Telefon-Produkt gebucht)
	Telefon angeschlossen und aktiv (nur relevant, wenn Telefon-Produkt gebucht)
	Taste drücken um eine Verbindung mit einem anderem WPS-fähigen Gerät herzustellen
	Weiß (blinkend) Connect Box startet
	Weiß Connect Box in Betrieb

## Schritt 6: Verbindung per WLAN herstellen

Um Ihren Computer, Tablet oder Smartphone drahtlos per WLAN zu verbinden, gibt es zwei Möglichkeiten: Sie können Ihre Zugangsdaten manuell eingeben oder Sie nutzen die WPS-Funktion.

### Möglichkeit 1: Durch Eingabe von Netzwerknamen (SSID) und Passwort

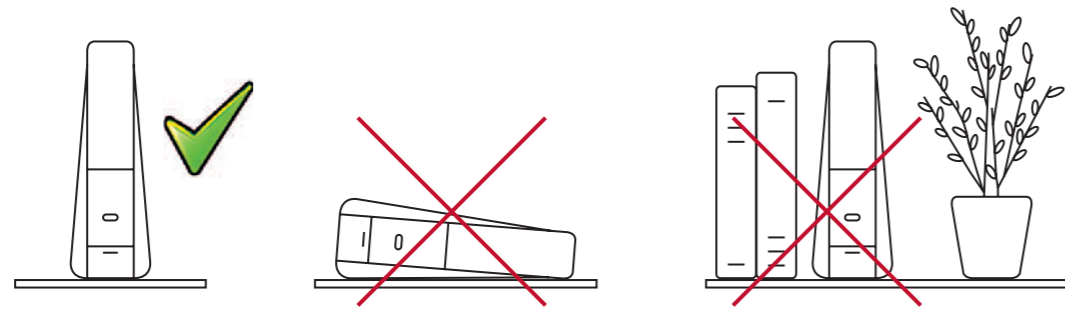


### Möglichkeit 2: Über WPS

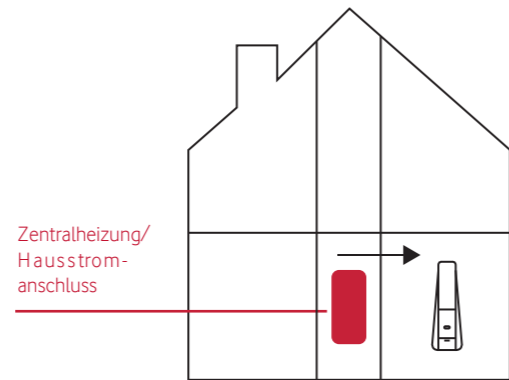


- Vergewissern Sie sich, dass Ihr Endgerät WPS unterstützt (die Informationen dazu finden Sie im Handbuch Ihres mobilen Endgerätes z. B. Smartphone/Tablet).
- Drücken Sie 3 Sekunden lang die WPS-Taste auf der Connect Box (WLAN blinkt).
- Aktivieren Sie innerhalb von 2 Minuten WPS auf dem Endgerät, das mit der Connect Box verbunden werden soll.

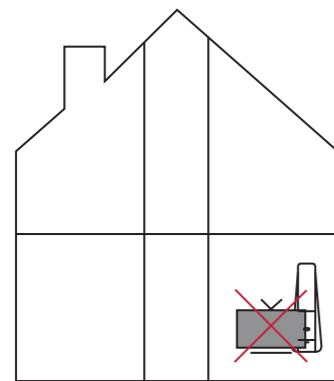
## Schritt 7: Aufstellung der Connect Box für optimalen Empfang



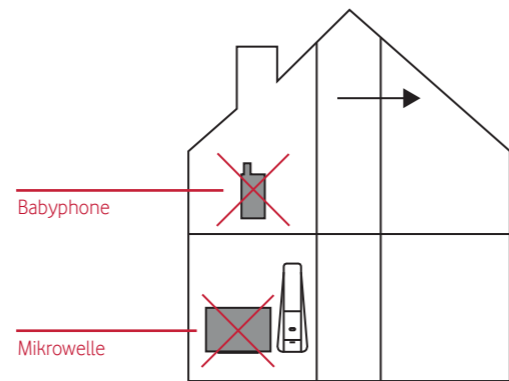
Connect Box zentral platzieren



Bei der Platzierung der Connect Box Abschirmung durch Hindernisse vermeiden

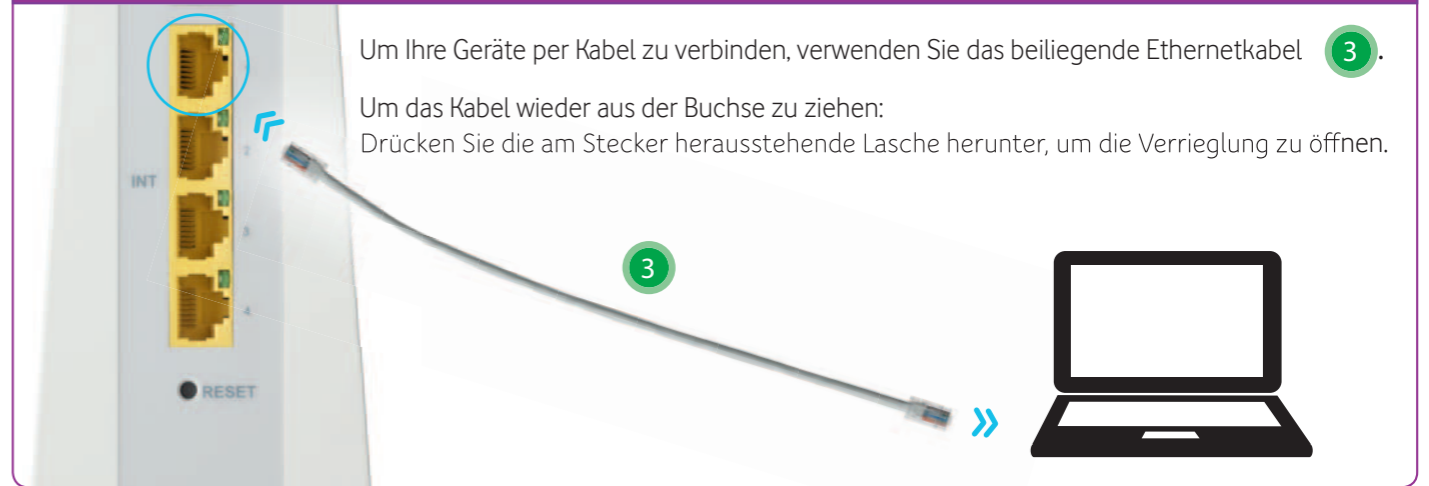


Connect Box nicht hinter großen Objekten aus Metall oder z.B. Flachbildfernsehern platzieren



Connect Box nicht in der Nähe von Störquellen platzieren

## Schritt 8: Verbindung per LAN herstellen



## Erweiterte Einstellungen

Detaillierte Einstellungen und Information zu Ihrem Netzwerk können Sie über Ihren Browser aufrufen.

Schritt 1  
Nachstehende Adresse  
im Browser eingeben

<http://192.168.0.1>



Schritt 2

