



Descargue e instale iTunes desde:
www.apple.com/es/ipod/start
www.apple.com/la/ipod/start
www.apple.com/mx/ipod/start

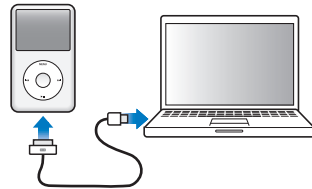
Consulte el manual del usuario:
www.apple.com/es/support/manuals/ipod
www.apple.com/la/support/manuals/ipod
www.apple.com/mx/support/manuals/ipod



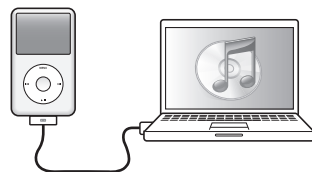
Adquiera música y otros contenidos
en la tienda iTunes Store.



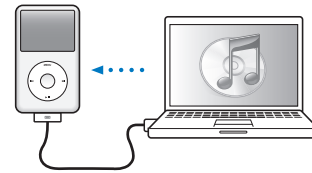
Importe también música de discos CD.



Conecte a un puerto USB
del ordenador (no del teclado)
para configurarlo y cargarlo.



Siga las instrucciones en pantalla
(pueden tardar unos minutos en aparecer
si el iPod classic se está cargando).

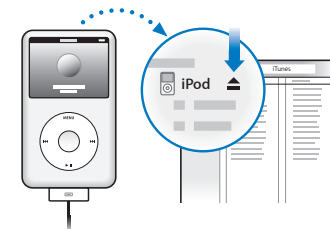


Sincronice el contenido mientras se recarga la batería.

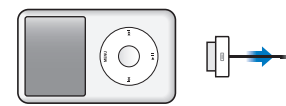
Cargando Cargado



Cargue la batería totalmente o bien durante un
mínimo de 4 horas, mientras el ordenador está activo.

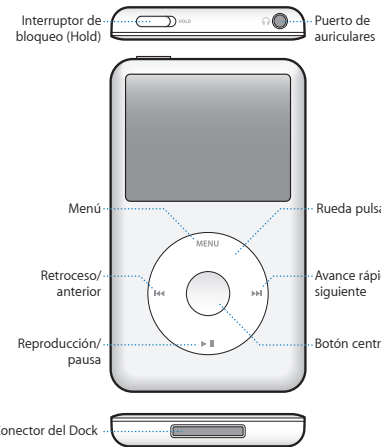


Para desconectarlo tras la sincronización,
haga clic en Expulsar (⏏).



Desconecte el cable.

iPod classic



Para obtener instrucciones más detalladas e información de seguridad importante, consulte el *Manual del usuario del iPod classic*:

www.apple.com/es/support/manuals/ipod
www.apple.com/la/support/manuals/ipod
www.apple.com/mx/support/manuals/ipod

Haga un uso responsable de su reproductor.

iPod Modelo No. A1238, A1136: 5-30 Vcc 1,0A Max

Información importante sobre seguridad

ADVERTENCIA: Si no respeta estas instrucciones de seguridad, puede producirse fuego, descargas eléctricas u otros daños.

Uso del iPod

No deje caer, desmonte, abra, aplaste, doblegue, deforme, perforo, triture, introduzca en el microondas, incinere, pinte ni inserte objetos extraños en el iPod.

Agua y humedad

No use el iPod bajo la lluvia ni cerca de lugares con agua o humedad. Procure no derramar comida ni líquidos sobre el iPod. Si el iPod se moja, desconecte todos los cables, apáguelo (mantenga pulsado el botón Reposo/activación) y deslice el regulador de la pantalla) antes de limpiarlo y deje que se seque bien antes de volver a encenderlo.

No intente secar el iPod con una fuente de calor externa, como un horno microondas o un secador. Para obtener información sobre las indicaciones de conexión para el adecuado funcionamiento de su iPod, favor de consultar la guía rápida adjunta

Información importante sobre manejo

ADVERTENCIA: Si no respeta estas instrucciones de uso, pueden producirse daños en el iPod o en otros bienes.

No abuse, dé un uso inadecuado al producto o aplique fuerza al iPod que pueda resultar en daño. Evite raspar, hendir o cualquier otro daño cosmético. No aplique fuerza que resulte en daño para el puerto de conexión. Transporte y manipulación del iPod No abuse de un uso inadecuado al producto o aplique fuerza al iPod que pueda resultar en daño. El iPod contiene componentes sensibles. No doblegue, deje caer o aplaste el iPod. La parte posterior de la carcasa del iPod es satinada. Evite raspar, hendir o cualquier otro daño cosmético. Utilice el iPod con cuidado para procurar no deteriorarla. Para evitar que se raye, puede usar una de las muchas fundas que se venden por separado.

Batería

Sustitución de la batería del iPod La batería del iPod comparte las características comunes de la tecnología de litio en otros aparatos. Como otras baterías recargables, estas baterías podrían requerir ser reemplazadas. La batería recargable del iPod solo puede cambiarla Apple o un proveedor de servicios inalámbricos autorizado por Apple. Para obtener más información acerca del servicio de sustitución de baterías, visite:

www.apple.com/la/support/iPod/service/battery
www.apple.com/mx/support/iPod/service/battery

www.apple.com/ipodclassic
www.apple.com/support/ipodclassic

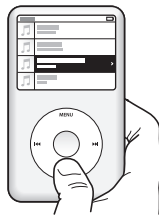
© 2009 Apple Inc. Todos los derechos reservados.

Apple, el logotipo de Apple, iPod, iPod classic e iTunes son marcas comerciales de Apple Inc., registradas en EE UU y en otros países. iTunes Store es una marca de servicio de Apple Inc., registradas en EE UU y en otros países.

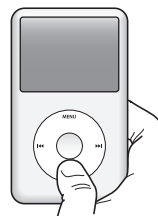
E034-5054-B
Printed in XXXX



Explore el contenido.



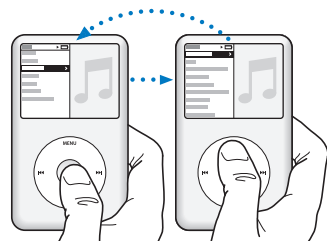
Reproduzca una canción o póngala en pausa (▶||).



Mantenga pulsado el botón (▶||) para apagarlo.



Desactive la rueda pulsable.



Seleccione un elemento.

Pulse Menú para retroceder.



Ajuste el volumen.

Para	Haga lo siguiente
Encender el iPod classic	Pulse cualquier botón.
Apagar el iPod classic	Mantenga pulsado el botón de reproducción/pausa (▶).
Encender la luz de retroiluminación	Pulse cualquier botón o use la rueda pulsable.
Reiniciar el iPod classic (si no responde)	Desplace el interruptor de bloqueo a la posición de bloqueo (HOLD) y después a la de desbloqueo. A continuación, mantenga pulsado el botón Menú y el botón central unos 6 segundos, hasta que aparezca el logotipo de Apple.
Ir directamente al menú principal	Mantenga pulsado el botón Menú.
Reproducir todas las canciones de una lista de reproducción o de un álbum	Seleccione la lista de reproducción o el álbum y pulse Reproducción/Pausa (▶).
Reproducir todas las canciones en orden aleatorio	Desde el menú principal, seleccione "Canciones aleat."
Saltar a cualquier punto de una canción o un video	Desde la pantalla "Ahora suena", pulse el botón central y desplácese hasta cualquier punto de la canción o del video.
Pasar a la canción siguiente	Pulse el botón de avance rápido/siguiente (▶▶).
Iniciar de nuevo la reproducción de una canción o un video	Pulse el botón de retroceso/anterior (◀◀).
Reproducir la canción anterior	Pulse el botón de retroceso/anterior (◀◀) dos veces.
Avanzar o retroceder una canción o un video	Mantenga pulsado el botón de avance rápido/siguiente (▶▶) o de retroceso/anterior (◀◀).
Acceder a más opciones de música	Mantenga pulsado el botón central hasta que aparezca un menú.

iPod classic

Favor de leer este instructivo antes de utilizar el equipo. Modelos: A1238, A1136

Inicio rápido