

# Centre intégré de cancérologie (CIC)

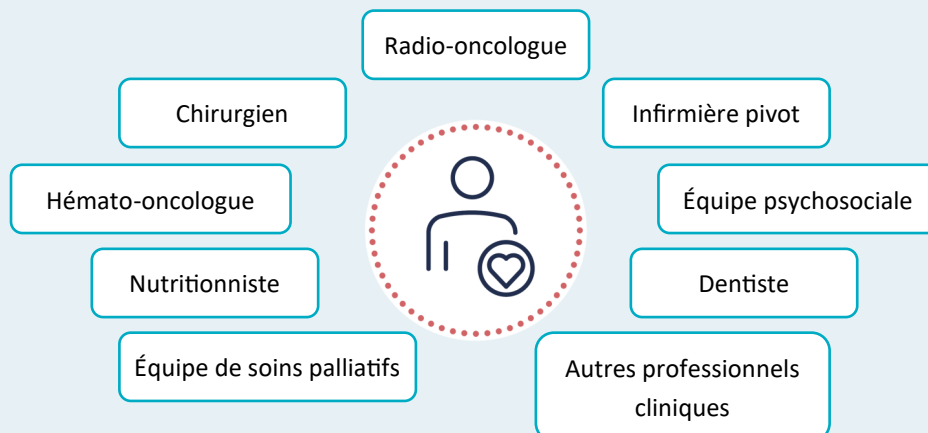
Pavillon G



## LE PLUS GRAND CENTRE DE CANCÉROLOGIE AU QUÉBEC

Depuis mai 2022, les principaux services ambulatoires spécialisés et surspécialisés en cancérologie sont accessibles au bâtiment du Centre intégré de cancérologie (CIC), première composante clinique du nouveau complexe hospitalier (NCH) à avoir ouvert ses portes. Y sont regroupés les services de chimiothérapie, de radio-oncologie incluant la curiethérapie, les plateaux techniques d'uro-oncologie, les consultations externes oncologiques ainsi que la pharmacie oncologique. Des activités de recherche et d'enseignement sont aussi intégrées aux activités cliniques.

Grâce à un nouveau mode de fonctionnement par siège tumoral, la prise en charge des patients s'effectue au même endroit. Ceci leur permet d'éviter de nombreux déplacements d'une spécialité à une autre sur divers sites et favorise l'interdisciplinarité entre professionnels. Sur place, des bornes d'accueil numériques permettent l'enregistrement autonome des patients pour une meilleure confidentialité et fluidité. On retrouve également au CIC un service d'intervention rapide en oncologie (SIRO) où une équipe s'active auprès de patients souffrant de complications ou d'effets indésirables liés à leur maladie ou au traitement de celle-ci, ce qui leur permet d'éviter certaines visites à l'urgence.



## EN BREF

- Le CIC dessert les patients de la Capitale-Nationale et constitue un centre de référence pour les traitements spécialisés et surspécialisés de l'est du Québec jusqu'au nord-ouest du Nouveau-Brunswick, totalisant plus de 220 000 visites de patients par année.
- Plus de 32 000 traitements en radio-oncologie et 56 000 traitements en hémato-oncologie annuellement.
- Plus de 37 000 visites au centre de prélèvement par année.
- Plus de 500 professionnels y travaillent.
- Plus grande salle de traitement de chimiothérapie au Québec, totalisant 70 fauteuils et/ou civières ainsi que 5 civières d'aphérèse. Les patients bénéficient d'une vue sur les jardins lors de leurs traitements.
- Premier centre au Québec doté d'un IRM-Linac, appareil de radiothérapie adaptative permettant de visualiser les tumeurs en cours de traitement.
- Unité de curiethérapie ultra-moderne intégrant l'imagerie aux salles d'intervention (TDM et IRM).
- Abondance de lumière naturelle dans tout le bâtiment : large fenestration et cour intérieure aménagée accessible aux patients, accompagnateurs et professionnels.

## SUPERFICIE

32 230 m<sup>2</sup>



© photo : Stéphane Groleau



Visionnez nos vidéos pour en apprendre plus sur le projet!

[chudequebec.ca/nch](http://chudequebec.ca/nch) | [nch@chudequebec.ca](mailto:nch@chudequebec.ca) | 418 649-5969

**CHU**  
de Québec  
Université Laval

**NOUVEAU COMPLEXE  
HOSPITALIER**