

**Thank you** for choosing Springs Window Fashions. Your blind has been custom-sized based on your specifications with the highest standards of quality and craftsmanship.

Follow the easy step-by-step instructions to install your blind. Should you need additional support, please feel free to call our Customer Service Center at 1-800-221-6352 or email us at [windowfashions@springswindowfashions.com](mailto>windowfashions@springswindowfashions.com). We will be glad to help you.

For additional safety information in Canada, contact 1-866-662-0666.

**Gracias** por elegir Springs Window Fashions. Su persiana se ha confeccionado a la medida según sus especificaciones y con los estándares más altos de calidad y fabricación.

Siga las sencillas instrucciones detalladas para instalar su persiana. Si necesita asistencia adicional, comuníquese con nuestro Centro de servicio al cliente al 1-800-221-6352 o por correo electrónico a [windowfashions@springswindowfashions.com](mailto>windowfashions@springswindowfashions.com). Será un gusto poder ayudarlo.

Para información adicional en Canadá sobre seguridad, llamar al 1-866-662-0666.

**Merci** d'avoir choisi Springs Window Fashions. Votre store a été taillé sur mesure selon vos spécifications avec les normes les plus élevées de qualité et de fabrication.

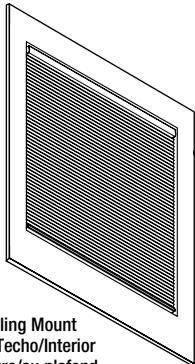
Suivez les directives étape par étape faciles pour installer votre store. Si vous avez besoin d'aide supplémentaire, n'hésitez pas à communiquer avec notre centre de service à la clientèle au 1-800-221-6352 ou envoyez-nous un courriel à [windowfashions@springswindowfashions.com](mailto>windowfashions@springswindowfashions.com). Nous serons heureux de vous aider.

Pour de plus amples informations sur la sécurité au Canada, appelez le 1-866-662-0666.

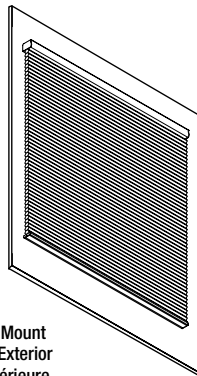


**Finished looks**  
**Apariencia final**  
**Aspects finis**

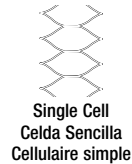
Product design is protected by the following patents;  
El diseño del producto está protegido por las siguientes patentes:  
La conception du produit est protégée par les brevets suivants :  
7,143,802 and/et 7,546,866



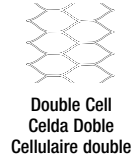
Inside/Ceiling Mount  
Montaje de Techo/Interior  
Pose intérieure/au plafond



Outside Mount  
Montaje Exterior  
Pose extérieure



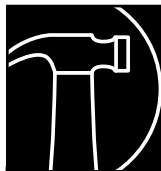
Single Cell  
Celda Sencilla  
Cellulaire simple



Double Cell  
Celda Doble  
Cellulaire double



Pleated  
Plisada  
Plissé



**HOW TO INSTALL**  
**CÓMO INSTALAR**  
**COMMENT INSTALLER**

**Inside-/Ceiling- or Outside-mount Cordless Cellular or Pleated Shade**

**Persiana de tela Celular o Plisada sin cordón de instalación empotrada/en el techo o exterior**

**Store cellulaire ou plissé sans cordon à montage intérieur/au plafond ou extérieur**

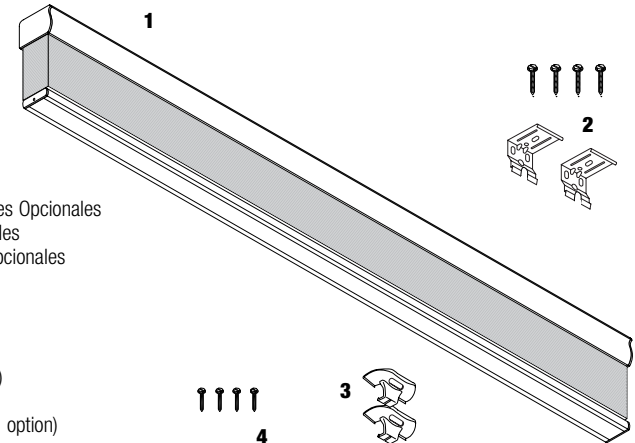
**1**

**Everything needed to install your blind**  
**Todo lo necesario para instalar su persiana**  
**Tout le nécessaire pour la pose d'un store**

- 1 Shade
- 2 Brackets/Screws
- 3 Cordless Handle(s)
- 4 Optional Hold-down Brackets
- 5 Optional Extension Brackets
- 6 Optional Side-mount Brackets

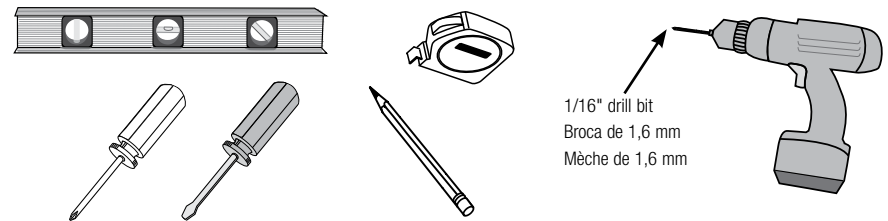
- 1 Persiana
- 2 Soportes/Tornillos
- 3 Asidera(s) Sin cordón
- 4 Soportes Sostenedores Inferiores Opcionales
- 5 Soportes de Extensión Opcionales
- 6 Soportes de Montaje Lateral Opcionales

- 1 Store
- 2 Supports/Vis
- 3 Poignée(s)
- 4 Supports de retenue (en option)
- 5 Rallonges (en option)
- 6 Supports pour pose latérale (en option)



Bracket Chart		Bracket Qty.
Tabla de Soportes		Cantidad de soportes
Tableau des supports		Quantité de boîtier
Ordered Width		
Ancho ordenado		
Largeur commandée		
≤ 42"	≤ 106,7 cm	2
≤ 72"	≤ 184,9 cm	3
≤ 102"	≤ 259 cm	4
≤ 132"	≤ 335,2 cm	5
≤ 144"	≤ 365,8 cm	6

**Tools Needed • Herramientas Necesarias • Outillage Nécessaire**



1/16" drill bit  
Broca de 1,6 mm  
Mèche de 1,6 mm

**SPRINGS WINDOW FASHIONS**  
the Best Experience Company

Springs Window Fashions • Middleton, WI 53562-1096 • [www.springswindowfashions.com](http://www.springswindowfashions.com)

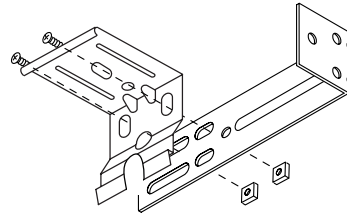
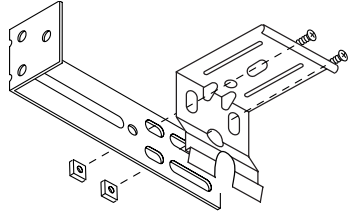
78160-03 (2/15)

**2**

Determine inside/ceiling, outside or side mount  
 Determine el montaje de techo/interior, exterior o montaje lateral  
 Choisir la pose intérieure/au plafond, extérieure ou latérale

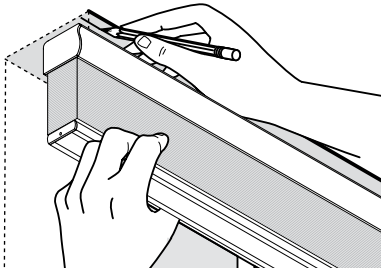
**2**

Optional side mount for shades 60" or less: assemble brackets  
 Montaje lateral opcional para persianas de 152,4 cm o menores: ensamble los soportes  
 Pose latérale en option pour stores de 152,4 cm ou moins : assembler les supports

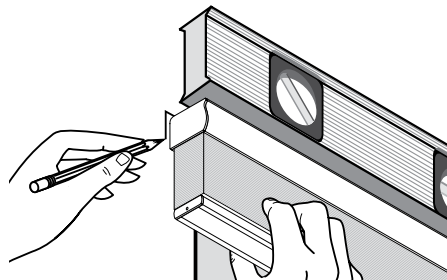
**3**

Place shade in desired location, mark corners  
 Coloque la persiana en la ubicación deseada, marque las esquinas  
 Placer le store dans l'emplacement souhaité, marquer les coins

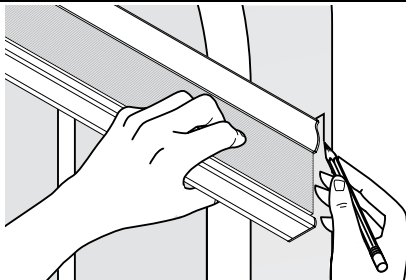
**Inside/Ceiling Mount**  
**Montaje de Techo/Interior • Pose intérieure/au plafond**



**Outside Mount**  
**Montaje Exterior • Pose extérieure**

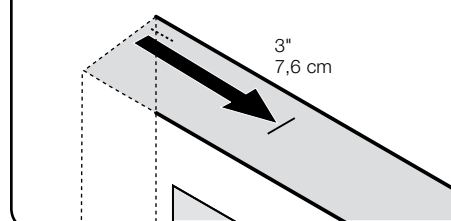


**Optional Side Mount**  
**Montaje Lateral Opcional • Pose latérale (en option)**

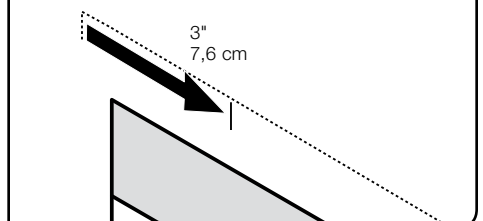
**4**

Measure in from shade edge on both ends and mark  
 Mida desde el borde de la persiana en ambos extremos y marque  
 Mesurer depuis le bord du store à chaque extrémité, et marquer

**Inside/Ceiling Mount**  
**Montaje de Techo/Interior • Pose intérieure/au plafond**

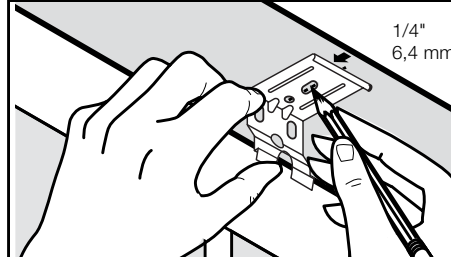


**Outside Mount**  
**Montaje Exterior • Pose extérieure**

**5**

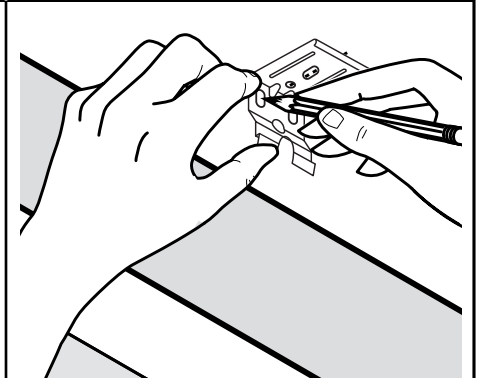
Mark screw locations; center additional brackets, if applicable  
 Marque la ubicación de los tornillos; centre los soportes adicionales, si es aplicable  
 Marquer l'emplacement des vis ; centrer les supports supplémentaires, le cas échéant

**Inside/Ceiling Mount**  
**Montaje de Techo/Interior • Pose intérieure/au plafond**

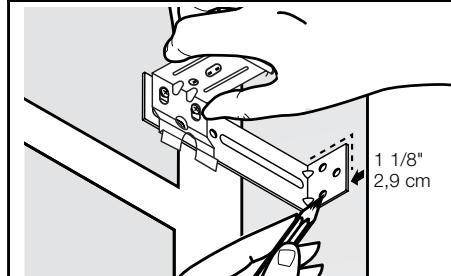


1/4" to front of bracket for flush mount  
 6,4 mm desde el frente del soporte para un montaje a ras  
 6,4 mm jusqu'à l'avant du support pour montage encastré

**Outside Mount**  
**Montaje Exterior • Pose extérieure**

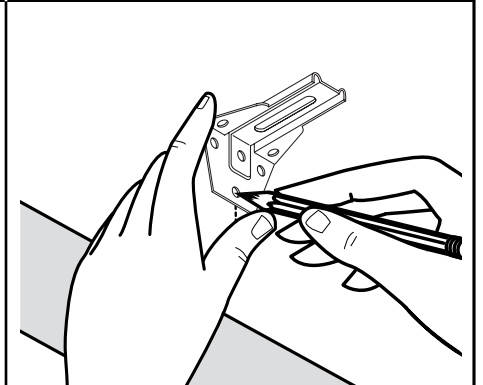


**Optional Side Mount**  
**Montaje Lateral Opcional • Pose latérale (en option)**



1 1/8" to front of bracket for flush mount  
 2,9 cm desde el frente del soporte para un montaje a ras  
 2,9 cm jusqu'à l'avant du support pour montage encastré

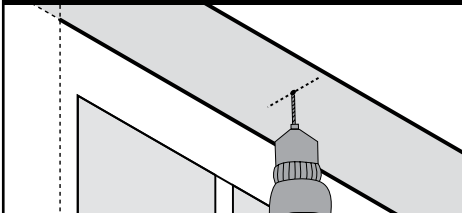
**Optional Extension Bracket**  
**Soporte de Extensión Opcional • Rallonge (en option)**



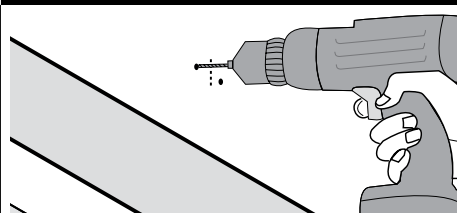
**6**

**Drill holes**  
**Taladre los agujeros**  
**Percer les trous**

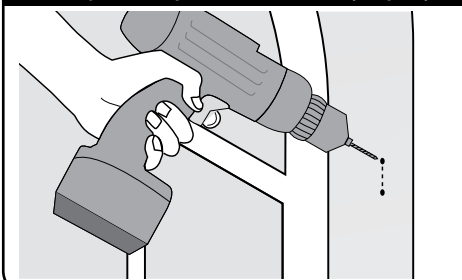
**Inside/Ceiling Mount**  
**Montaje de Techo/Interior • Pose intérieure/au plafond**



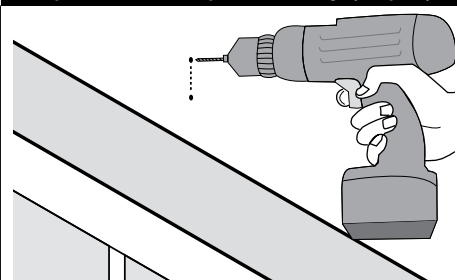
**Outside Mount**  
**Montaje Exterior • Pose extérieure**



**Optional Side Mount**  
**Montaje Lateral Opcional • Pose latérale (en option)**

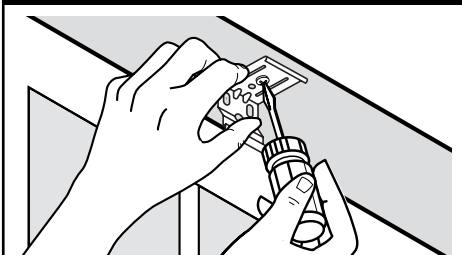


**Optional Extension Bracket**  
**Soporte de Extensión Opcional • Rallonge (en option)**

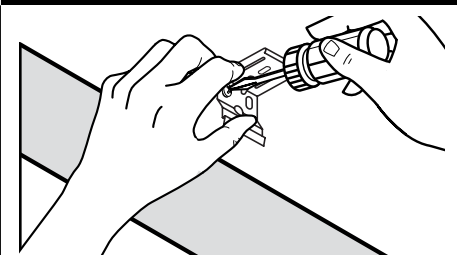
**7**

**Screw brackets into place**  
**Atornille los soportes en su lugar**  
**Visser les supports**

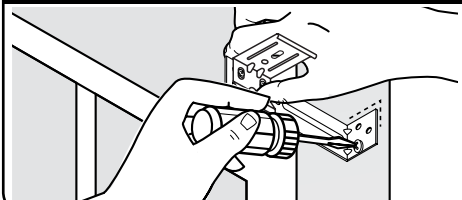
**Inside/Ceiling Mount**  
**Montaje de Techo/Interior • Pose intérieure/au plafond**



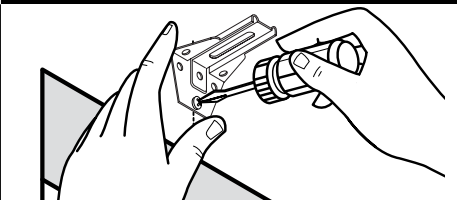
**Outside Mount**  
**Montaje Exterior • Pose extérieure**



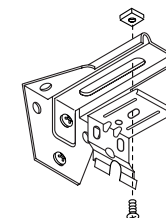
**Optional Side Mount**  
**Montaje Lateral Opcional • Pose latérale (en option)**



**Optional Extension Bracket**  
**Soporte de Extensión Opcional • Rallonge (en option)**

**7**

**Optional extension brackets: assemble brackets**  
**Soportes de extensión opcionales: ensamble los soportes**  
**Rallonges en option : assembler les supports**



Attach headrail brackets to extension brackets using screws and nuts.

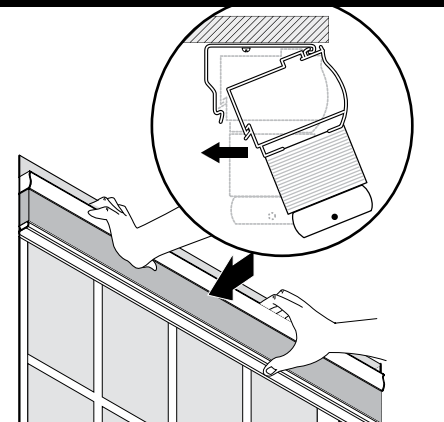
Conecte los soportes del cabezal con los soportes de extensión utilizando tornillos y tuercas.

Fixer les supports de boîtier aux rallonges à l'aide des vis et des écrous.

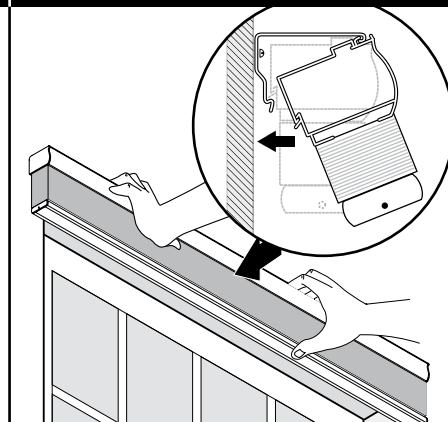
**8**

**Mount shade into brackets**  
**Monte la persiana en los soportes**  
**Monter le store sur les supports**

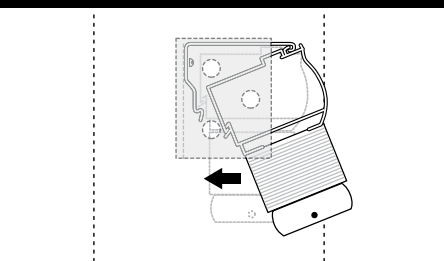
**Inside/Ceiling Mount**  
**Montaje de Techo/Interior • Pose intérieure/au plafond**



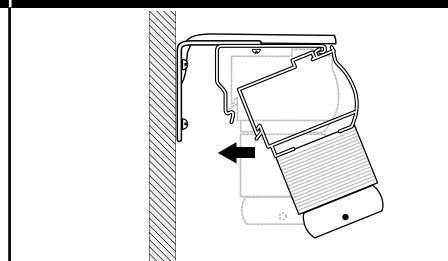
**Outside Mount**  
**Montaje Exterior • Pose extérieure**



**Optional Side Mount**  
**Montaje Lateral Opcional • Pose latérale (en option)**

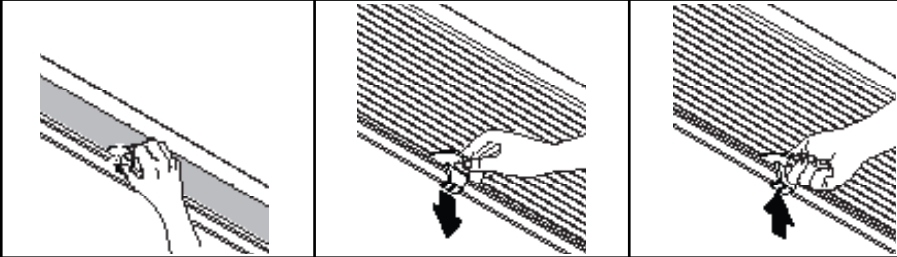


**Optional Extension Bracket**  
**Soporte de Extensión Opcional • Rallonge (en option)**



# 9

## Attach cordless handle(s) Conecte las asideras sin cordón Fixer la ou les poignée(s)

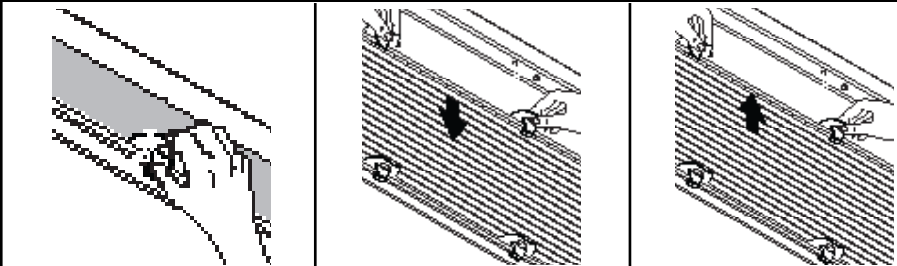


For shades up to 36" wide, clip a handle centered on the bottomrail, do not pinch fabric or slat. For larger shades, attach two handles, spaced evenly as far apart as you can comfortably reach. To lower shade, use handle(s) to pull down. To raise shade, use handle(s) to lift up.

Para las persianas de hasta 91.44 centímetros de ancho, coloque una manija centrada con el riel inferior sin perforar la tela ni la tablilla. Para persianas más grandes, coloque dos manijas a una distancia de separación que usted pueda alcanzar fácilmente. Para bajar la persiana, utilice la(s) manija(s). Para subir la persiana, utilice la(s) manija(s).

Pour les stores mesurant jusqu'à 91.44 centimètres de largeur, fixer une poignée centrée sur le rail inférieur, sans coincer le tissu ou les lattes. Pour les stores plus grands, fixer deux poignées, uniformément espacées aussi loin l'une de l'autre de manière à ce que vous puissiez les atteindre confortablement. Pour abaisser le store, utiliser la (les) poignée(s) pour tirer vers le bas. Pour relever le store, utiliser la (les) poignée(s) pour tirer vers le haut.

### Optional Bottom Up/Top Down, Sun Up/Sun Down, Combination Shade Opcional tipo Abajo-Arriba/Arriba-Abajo • En option : Store à ouverture vers le haut/vers le bas



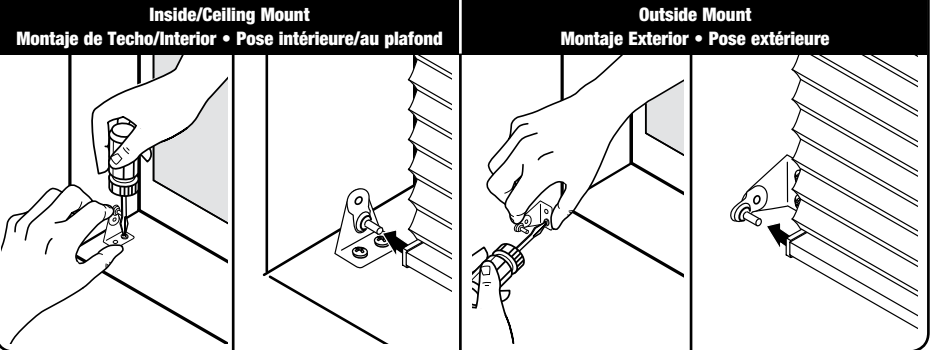
For optional bottom up/top down, sun up/sun down or combination shade, clip two handles to the middle rail and two handles to the bottomrail as far apart as you can comfortably reach. To raise or lower shade, use both handles on each rail to pull up or down.

Para una persiana con opción de abajo hacia arriba/arriba hacia abajo, de doble tela/solar o una persiana combinada, coloque dos manijas en el riel del medio y dos manijas en el riel inferior a una distancia de separación que usted pueda alcanzar fácilmente. Para levantar o bajar la persiana, utilice ambas manijas de cada riel para tirar hacia arriba o hacia abajo.

Pour les stores à bas relevé/haut abaissé, lever du soleil/coucher du soleil ou combinés en option, fixer deux poignées au rail du milieu et deux poignées au rail inférieur aussi loin l'une de l'autre de manière à ce que vous puissiez les atteindre confortablement. Pour relever ou abaisser le store, utiliser les deux poignées sur chaque rail pour relever ou abaisser.



## Optional: mount hold-down brackets Opcional: monte los soportes para los sostenedores inferiores En option : installer les supports de retenue



## Shade removal Remoción de la Persiana Enlèvement du store

