

west elm



Fashion Lateral File Cabinet Classeur Latéral Fashion Fashion Gabinete Lateral

- ! Do not throw away packaging materials until assembly is complete.
- ! Assemble this item on a soft surface, such as cardboard or carpet, to protect finish.
- ! Proper assembly of this item requires 2 people.

- ! Ne jetez pas le matériel d'emballage avant d'avoir terminé le montage.
- ! Montez cet article sur une surface lisse, telle que du carton ou un tapis, pour en protéger la finition
- ! Deux personnes sont nécessaires pour monter cet article de façon adéquate.

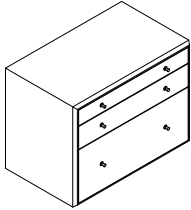

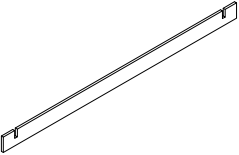
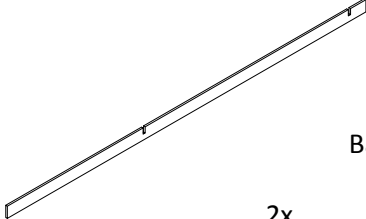
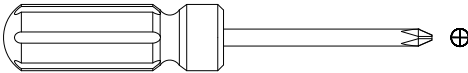
- ! No descarte los materiales de embalaje hasta finalizar el ensamblaje.
- ! Ensamble el producto sobre una superficie suave, como carton o alfombra, para proteger el acabado.
- ! Se requieren 2 personas para ensamblar el producto de forma adecuada.

CARE INSTRUCTIONS/ENTRETIEN/INSTRUCCIONES DE CUIDADO

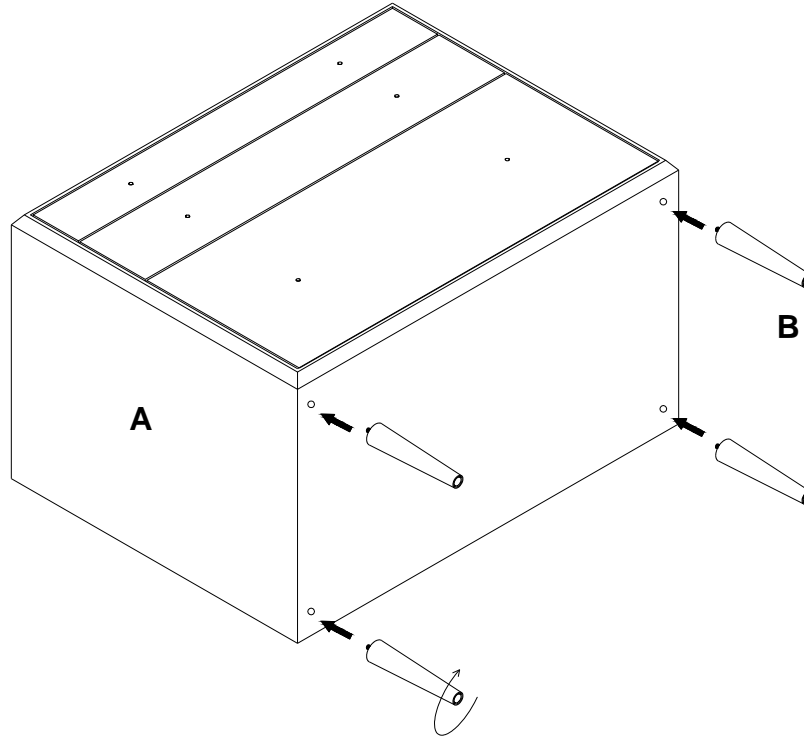
Hardware may loosen overtime. Periodically check that all connections are tight. Wipe with a soft, dry cloth. To protect finish, avoid the use of chemicals and household cleaners. All hot serving dishes should be placed on a pad. Any liquid spilled onto the furniture should be cleaned up immediately with a damp cloth.

Le matériel peut se desserrer avec le temps. Vérifiez régulièrement que tous les raccords sont bien serrés. Essuyez à l'aide d'un linge doux et sec. Pour protéger la finition, évitez l'utilisation de produits chimiques et de détergents ménagers. Tous les plats de service chauds doivent être déposés sur un dessous de plat. Tout déversement doit être nettoyé immédiatement à l'aide d'un linge humide.

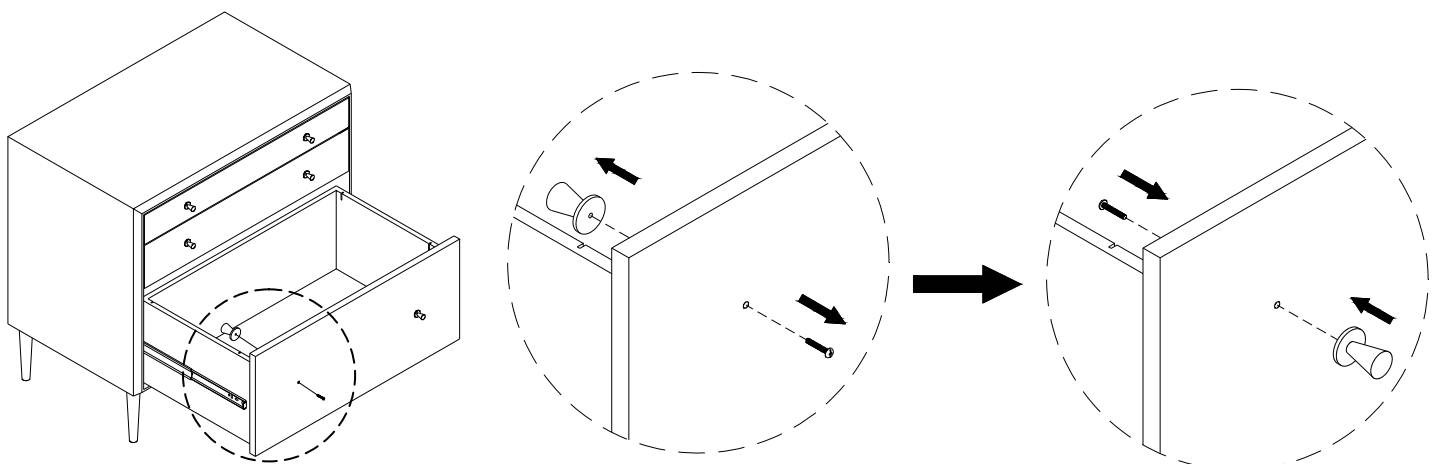
Las partes pueden aflojarse con el tiempo. Chequee de manera constante que todas las conexiones estén ajustadas. Limpie con un trapo suave y seco. Para proteger el acabado, evite el uso de químicos y limpiadores domésticos. Cualquier plato caliente debe ser colocado sobre manteles. Si derrama algún líquido sobre la mesa, debe limpiarlo de inmediato con un paño húmedo.

<p>A</p>  <p>Cabinet / Caisson / Gabinete 1x</p>	<p>B</p>  <p>Leg / Pied / Pata 4x</p>
<p>C</p>  <p>File Bar / Barre de classement / Barra para Archivo 2x</p>	<p>D</p>  <p>File Bar / Barre de classement / Barra para Archivo 2x</p>
<p>Tools required (not included) / Outil requis (non inclus) / Herramientas requeridas (no incluidas):</p>  <p>Phillips Head Screwdriver / Tournevis à tête Phillips/ Destornillador cabeza Phillips</p>	

1. Carefully turn the Cabinet (A) lying on a smooth scratch free surface as shown, Screw four Legs (B) into bottom of cabinet, tighten with hand.
1. Couchez avec soin le Caisson (A) sur une surface moelleuse qui ne causera pas d'éraflures, comme illustré. Vissez les quatre Pieds (B) dans le dessous du caisson, serrez-les à la main.
1. Con cuidado coloque el Gabinete (A) sobre una superficie suave como se muestra. Atornille las cuatro Patas (B) en la parte baja del gabinete, apriete a mano.



2. Gently turn the cabinet upright, unscrew the knob from interior of drawer box, and then screw in onto exterior of drawer using Phillips Head Screwdriver. Repeat the step for all knobs.
2. Tournez le caisson à l'endroit, dévissez le bouton situé à l'intérieur du tiroir et vissez-le ensuite à l'extérieur du tiroir en utilisant le tournevis à tête Phillips. Répétez cette étape avec tous les autres boutons.
2. Coloque el gabinete en su posición vertical, destornille la perilla desde el interior de la gaveta, luego atornille al exterior utilizando el destornillador cabeza Phillips. Repita el paso para todas las perillas.



3. Open the bottom drawer, and put File Bars (C and D) in as shown. Adjustable levelers are installed to accommodate uneven flooring. To adjust these levelers, simply turn them clockwise to up or counterclockwise to down.
3. Ouvrez le tiroir inférieur et insérez-y les Barres de classement (C et D), comme illustré. Des patins réglables y sont installés pour compenser un sol inégal. Pour ajuster ces patins réglables, tournez-les simplement dans le sens horaire pour les monter ou dans le sens antihoraire pour les descendre.
3. Abra el gabinete inferior, coloque las Barras para Archivo (C y D) como se muestra. Ajuste los niveladores en la parte baja de las patas, para acomodarse a pisos desnivelados.

