

west elm

Picture Ledge

(2 foot, 3 foot and 4 foot)

Mounting Instructions

NOTE:

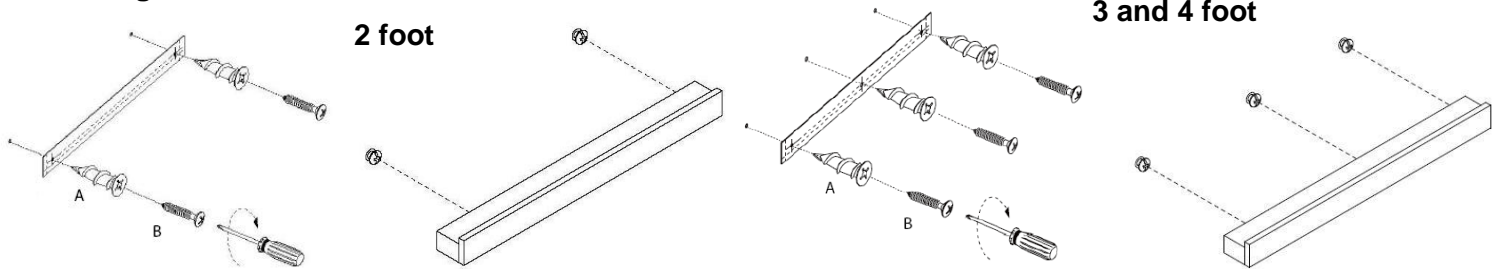
*The maximum Load for this shelf is 20lbs.
*The hardware included with this item is meant for Drywall and stud mount only. If your wall is made from another material such as concrete or plaster, please consult your local hardware store for assistance in selecting the correct hardware.

Tools Required:

Phillips Screwdriver, Level,
Pencil, Stud Finder

Hardware Included:

2 foot: TWO Screws, TWO Anchors
3 and 4 foot: THREE Screws, THREE Anchors
All Sizes: Mounting Template

Mounting Instructions:

- 1) Hold the provided template level against a wall in a desired mounting location. Use a pencil to mark the wall through the template (pierce it) at the two or three graphic circles. Remove the template. The remaining marks are the locations for the hanging hardware.
- 2) If any of the marks of Step (1) align with a wall stud (use a stud finder to determine this), do not use the provided anchors since they cannot penetrate wood. Use a screwdriver to secure a screw directly into the wall and stud at that mark. Rotate the screw clockwise until the screw head is about 3/8 inch from the wall.
- 3) For the marks that do not align with a wall stud, use the screwdriver to install an anchor into the wall. Place the tip of the anchor at the mark and use the screwdriver to both rotate the anchor (clockwise) and firmly push it into the wall. The anchor will drive itself into the wall like a screw. Continue rotating the anchor until its wide end is even with the wall surface. Do not over-tighten.
- 4) Use the screwdriver to secure a provided metal screw into each installed anchor. Rotate the screw clockwise until the screw head is about 3/8 inch from the wall.
- 5) Lift the ledge against the wall and engage the screw heads with the keyhole openings. Lower the ledge so it rests on the screws. You may have to adjust the screws a bit to ensure a tight fit between the ledge and the wall.

Care Instructions:

To clean: wipe with a soft, dry cloth. Do not use abrasive or strong chemical household cleaners.

thank you for your purchase

west elm

Étagère pour Cadre

61cm (2'), 91.5cm (3') et 122cm (4')

Instructions de montage

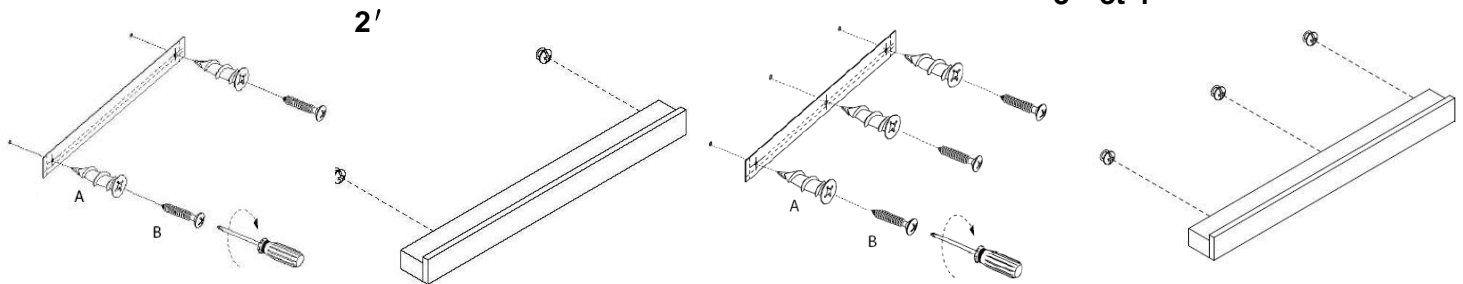
À NOTER:

- * La charge maximale pour cette étagère est de 9kg (20lb).
- * Le matériel inclus avec cet article est conçu pour un montage sur cloison sèche et montant de mur seulement. Si le mur est fait de béton, de maçonnerie ou de plâtre, veuillez consulter votre quincaillerie pour vous procurer de l'aide dans le choix du matériel de fixation adéquat à votre type de mur.

Outils requis: Tournevis à tête Phillips, Niveau, Crayon, Détecteur de montants

Matériel inclus: 61cm (2'): DEUX vis, DEUX ancrages
91.5cm (3') et 122cm (4'): TROIS vis, TROIS ancrages
Toutes les dimensions: Gabarit de montage

Instructions de montage:



- 1) Maintenez le gabarit de montage à niveau contre la surface du mur à l'emplacement désiré. Utilisez un crayon pour marquer le mur en perçant le gabarit à l'endroit des deux ou trois cercles. Retirez le gabarit. Les marques restantes sont la position du matériel de fixation.
- 2) Si une des marques faites à l'étape 1 s'aligne avec un montant de mur (utilisé un détecteur de montant pour le déterminer), n'utilisez pas les ancrages fournis puisqu'ils ne peuvent pas pénétrer dans le bois. Utilisez un tournevis pour fixer la vis sur la marque directement dans le mur jusque dans le montant. Faites pivoter la vis dans le sens horaire jusqu'à ce que la tête de la vis se pose à 3/8" du mur.
- 3) Pour les marques ne s'alignant pas avec un montant de mur, utilisez le tournevis pour installer l'ancrage dans le mur. Placez la pointe de l'ancrage sur la marque et utilisez un tournevis pour le faire pivoter tout en le poussant dans le mur. L'ancrage s'enfoncera de soi-même dans le mur comme une grosse vis. Continuez de faire pivoter l'ancrage jusqu'à ce que sa grosse bride se pose contre la surface du mur. Ne le serrez pas trop.
- 4) Utilisez un tournevis pour fixer la vis à métaux fournie dans chaque ancrage installé. Faites pivoter la vis dans le sens horaire jusqu'à ce que la tête de vis se situe à 3/8po du mur.
- 5) Soulevez l'étagère contre la surface du mur et engagez la tête de vis dans le trou de serrure. Abaissez l'étagère afin qu'elle repose sur les vis. Vous aurez peut-être à ajuster les têtes de vis pour vous assurer qu'elles retiennent fermement l'étagère contre le mur.

Entretien:

Pour la nettoyer: essuyez à l'aide d'un linge doux et sec. N'utilisez pas de produits abrasifs ou de puissants nettoyants ménagers chimiques.

Nous vous remercions de votre achat

west elm

Étagère pour Cadre
61cm (2'), 91.5cm (3') et 122cm (4')

Instructions de montage

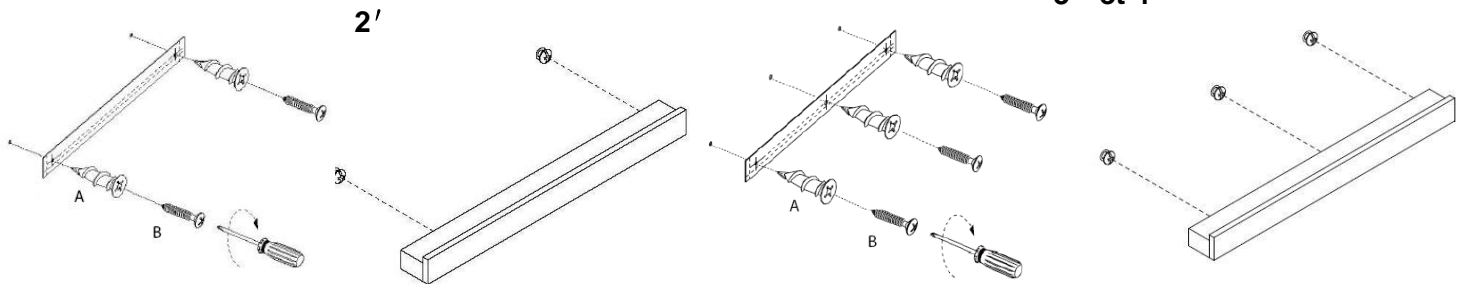
À NOTER:

- * La charge maximale pour cette étagère est de 9kg (20lb).
- * Le matériel inclus avec cet article est conçu pour un montage sur cloison sèche et montant de mur seulement. Si le mur est fait de béton, de maçonnerie ou de plâtre, veuillez consulter votre quincaillerie pour vous procurer de l'aide dans le choix du matériel de fixation adéquat à votre type de mur.

Outils requis: Tournevis à tête Phillips, Niveau, Crayon, Détecteur de montants

Matériel inclus: 61cm (2'): DEUX vis, DEUX ancrages
91.5cm (3') et 122cm (4'): TROIS vis, TROIS ancrages
Toutes les dimensions: Gabarit de montage

Instructions de montage:



- 1) Maintenez le gabarit de montage à niveau contre la surface du mur à l'emplacement désiré. Utilisez un crayon pour marquer le mur en perçant le gabarit à l'endroit des deux ou trois cercles. Retirez le gabarit. Les marques restantes sont la position du matériel de fixation.
- 2) Si une des marques faites à l'étape 1 s'aligne avec un montant de mur (utilisez un détecteur de montant pour le déterminer), n'utilisez pas les ancrages fournis puisqu'ils ne peuvent pas pénétrer dans le bois. Utilisez un tournevis pour fixer la vis sur la marque directement dans le mur jusque dans le montant. Faites pivoter la vis dans le sens horaire jusqu'à ce que la tête de la vis se pose à 3/8" du mur.
- 3) Pour les marques ne s'alignant pas avec un montant de mur, utilisez le tournevis pour installer l'ancrage dans le mur. Placez la pointe de l'ancrage sur la marque et utilisez un tournevis pour le faire pivoter tout en le poussant dans le mur. L'ancrage s'enfoncera de soi-même dans le mur comme une grosse vis. Continuez de faire pivoter l'ancrage jusqu'à ce que sa grosse bride se pose contre la surface du mur. Ne le serrez pas trop.
- 4) Utilisez un tournevis pour fixer la vis à métaux fournie dans chaque ancrage installé. Faites pivoter la vis dans le sens horaire jusqu'à ce que la tête de vis se situe à 3/8po du mur.
- 5) Soulevez l'étagère contre la surface du mur et engagez la tête de vis dans le trou de serrure. Abaissez l'étagère afin qu'elle repose sur les vis. Vous aurez peut-être à ajuster les têtes de vis pour vous assurer qu'elles retiennent fermement l'étagère contre le mur.

Entretien:

Pour la nettoyer: essuyez à l'aide d'un linge doux et sec. N'utilisez pas de produits abrasifs ou de puissants nettoyants ménagers chimiques.

Nous vous remercions de votre achat