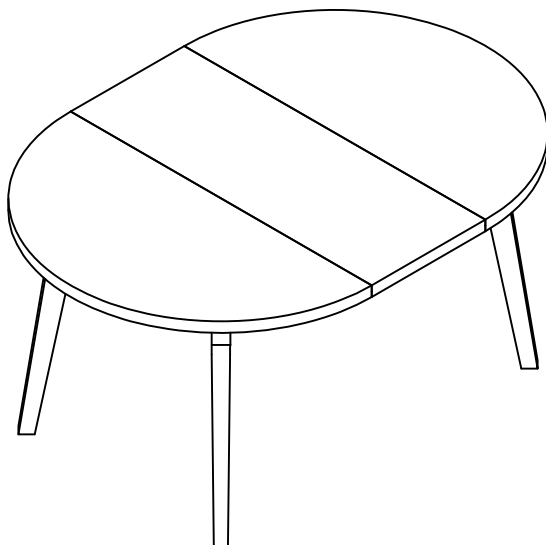


west elm

grace round expandable dining table
table de salle à manger ronde à rallonges grace
grace mesa redonda expandible

assembly instructions
instructions d'assemblage
instrucciones de ensamblaje



! Tools required:



! Do not throw away packaging materials until assembly is complete.

! Assemble this item on a soft surface, such as cardboard or carpet, to protect finish.

! Proper assembly of this item requires 2 people.

! outils nécessaires:



! Ne jetez pas le matériel d'emballage avant d'avoir terminé le montage.

! Montez cet article sur une surface lisse, telle que du carton ou un tapis, pour en protéger la finition

! Deux personnes sont nécessaires pour monter cet article de façon adéquate.

! Herramientas necesarias:

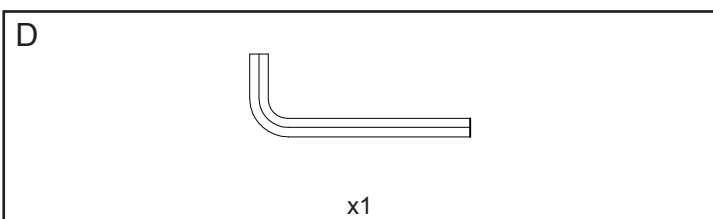
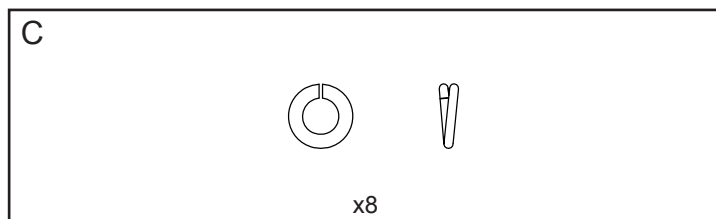
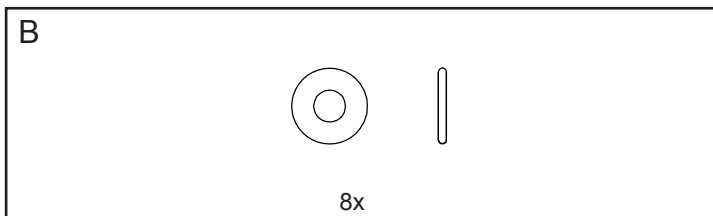
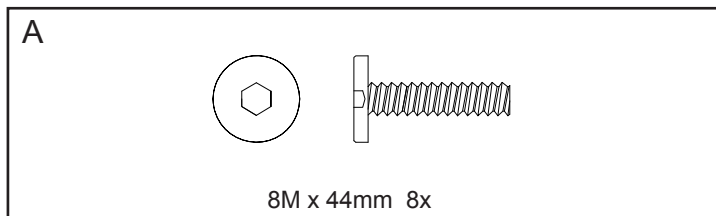


! No deseche los materiales de embalaje hasta terminar de armar el producto.

! Ensamble el producto sobre una superficie suave, como cartón o alfombra, para proteger su acabado.

! Se requieren 2 personas para armar adecuadamente el producto.

Parts

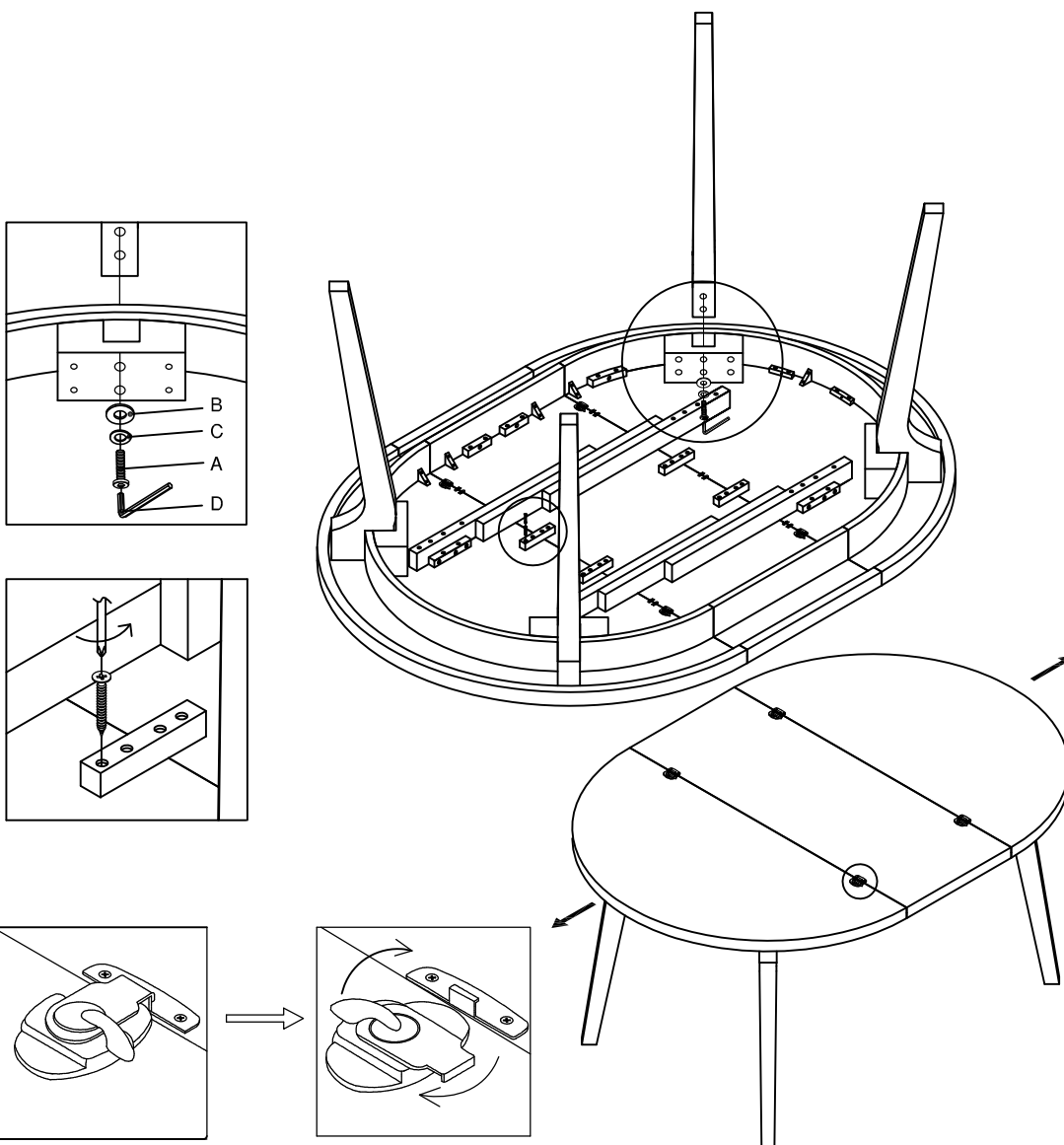


west elm

grace round expandable dining table
table de salle à manger ronde à rallonges grace
grace mesa redonda expandible

assembly instructions
instructions d'assemblage
instrucciones de ensamblaje

1. Insert legs into corners of table. Insert bolt (A), lock washer (C), and flat washer (B). Tighten with supplied hex key (D). Using a phillipshead screwdriver remove packing cleats as shown. Discard. Twist table locks and with help pull both ends of the table apart to remove center section.
1. Placez les pieds sur les coins de la table. Insérez un boulon (A), une rondelle frein (C) et une rondelle plate (B). Serrez avec la clef Hex fournie (D). A l'aide d'un tournevis cruciforme, retirez les cales en bois comme indiqué sur le schéma. Jetez-les. Tournez les verrous du plan de table et avec l'aide d'une autre personne, tirez sur les deux extrémités de la table pour l'écarter et retirer la rallonge centrale
1. Inserte las patas en las esquinas de la mesa. Inserte los pernos (A), arandelas de seguridad (C), y arandela plana (B). Apriete con la llave hexagonal suministrada (D). Utilizando un destornillador cabeza Phillips retire los listones de empaque, como se muestra. Descarte. Gire los seguros de la mesa y con ayuda hale ambos extremos de la mesa para retirar la sección central.

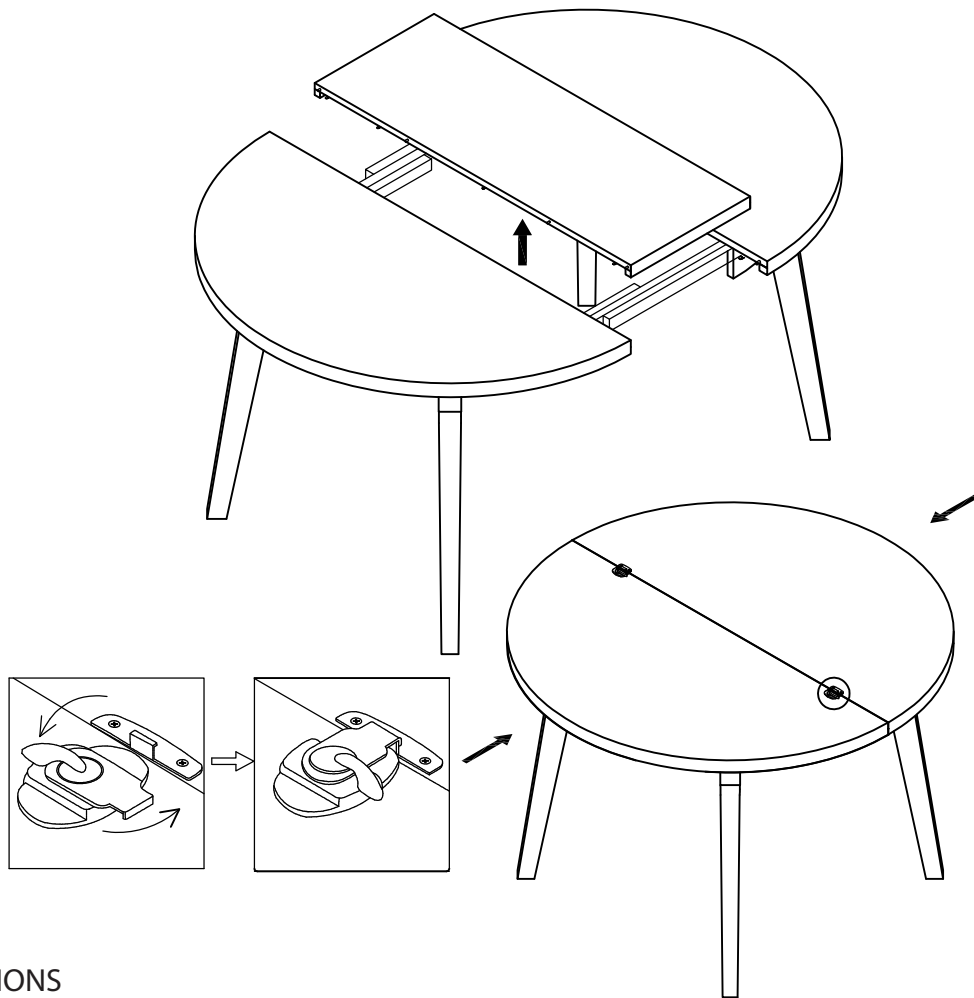


west elm

grace round expandable dining table
table de salle à manger ronde à rallonges grace
grace mesa redonda expandible

assembly instructions
instructions d'assemblage
instrucciones de ensamblaje

- lift out center section and press table closed. Lock table locks as shown.
- Soulevez la rallonge et refermer la table. Refermer les verrous comme indiqué.
- Levante la sección central y presione para cerrar. Asegure los seguros como se muestra.



CARE INSTRUCTIONS

Hardware may loosen overtime. Periodically check that all connections are tight.

Wipe with a soft, dry cloth. To protect finish, avoid the use of chemicals and household cleaners.

les pieces de fixation peuvent se desserrer apres un certain temps. Verifiez de temps a autre pour vous assurer que tous les raccords sont serrés.

Essuyez avec un chiffon doux et sec. Pour eviter d'endommager la finition, n'utilisez pas de produits chimiques ni de nettoyeurs ménagers.

Los herrajes se pueden aflojar con el tiempo. Revise periodicamente que todas las conexiones estén bien apretadas.

Use un trapo suave y seco para limpiar. Para proteger el acabado, no utilice limpiadores domésticos ni productos químicos.