

FOREO  
SWEDEN



## LUNA™ 4 plus

ANSIKTBORSTE MED VÄRMANDE,  
NÄRA INFRARÖTT LJUS



Dessutom rött LED-ljus och mikroströmsmassage

ONLINE MANUAL

# FULLSTÄNDIG BRUKSANVISNING

---

## KOM IGÅNG

Grattis till ditt köp av din nya LUNA™ 4 plus och till att du gör som miljontals människor världen över som tror på smartare egenvård. Läs igenom denna bruksanvisning noga innan du börjar njuta av ditt nya liv med avancerad hudvårdsteknik och professionella resultat i hemmet. Välkommen till framtidens hudvård!

LÄS ALLA ANVISNINGAR INNAN DU BÖRJAR ANVÄNDA ENHETEN. Använd den endast i avsett syfte och enligt beskrivningen i den här bruksanvisningen.

⚠ **WARNING:** DET ÄR INTE TILLÅTET ATT MODIFIERA ENHETEN.

## KORT OM LUNA™ 4 plus

Säg hej till LUNA™ 4 plus, den mest avancerade 4-i-1-enheten för professionella hudvårdsresultat. Denna ansiktsborste har värmande, nära infrarött ljus och ytterligare funktioner som rött LED-ljus som vidgar porerna för en djupare rengöring, boostar kollagenet och behandlar fina linjer och solskador. Den riktade mikroströmsmassagen tonar ansiktsmusklerna, ger synligt resultat på fina linjer och slapp hud och ger en fast, ungdomlig look.

Sammetslent silikon som är 35x mer hygieniskt än nylon kombineras med justerbara T-Sonic™-pulseringar för helt personliga rutiner, med 5 guide och 5 manuella rutiner att välja mellan och 16 mikroströmsintensiteter. Avlägsna smuts och överflödiga oljor på bara 1 minut och avsluta med en sofistikerad, uppstramande mikroströmsbehandling för en fräsch, slät och ungdomlig hud.

LUNA™ 4 plus ger upp till 100 användningar per USB-laddning och har batterilampa, reselås och en 100% vattentät, snygg svensk design. Det självklara valet för enkel och smidig hudvård i hemmet och för en fräsch hy med glow – varje gång.

**LUNA™ 4 plus Sensitive skin** – för hud som lätt blir inflammerad eller drabbas av rodnader, klåda eller torrhet

**LUNA™ 4 plus Normal skin** – för en frisk och balanserad hud som varken känns för torr eller för fet



LUNA™ 4 plus Normal skin

LUNA™ 4 plus Sensitive skin

# LÄRA KÄNNA LUNA™ 4 plus

## T-SONIC™-PULSERINGAR

Avlägsnar smuts, oljor och makeuprester på 1 minut och förbättrar absorptionen av aktiva ingredienser

## THERMO-TECH

Nära infrarött ljus i kombination med rött LED-ljus värmer huden och vidgar porerna för en djupare rengöring

## EXTRA MJUKT OCH ULTRAHYGIENISKT SILIKON

35x mer hygieniskt än borstar med nylonstrån och passar alla hudtyper. Fritt från BPA och ftalater

## SMART SVENSK DESIGN

Skräddarsydd för varje hudtyp. Borsthuvudet behöver aldrig bytas

## INDIKATORLAMPAN

Blinkar för att visa att enheten är i det uppstramande massageläget eller att den behöver laddas

## MIKROSTRÖMSPUNKTER

Avger mikroström direkt till huden för en helt naturlig, icke-invasiv förnyande behandling

## MASSAGELÄGE

Riktat in sig på synliga ålderstecken genom att strama upp huden och tona ansiktsmusklerna

## STRÖMKNAPP

Tryck snabbt en gång för att slå på och av enheten, och tryck två gånger för att komma åt det uppstramande massageläget

## LÄGESKNAPPAR

Växla enkelt mellan skonsam, normal och djup rengöring när du är i rengöringsläget, och mellan massagerutiner när du är i massageläget

## LADDNINGSPORT

Upp till 100 användningar per laddning. 100% vattentät



## INTERAKTIV FOREO-APP

Kontrollera enhetens inställningar och välj inställningar för rengöring och uppstramande massage



## USB-KABEL

Ladda när som helst, var som helst



## RESENECESSÄR

Praktisk förvaring, för hudvård på språng



## 2 ML SERUMPROV

Ett ledande serum som används i mikroströmläget för optimala resultat

## LÅS UPP DIN ENHET

Ladda ner FOREO For You-appen för att aktivera och registrera din enhet innan du använder den första gången. Det är enkelt. Så här gör du:

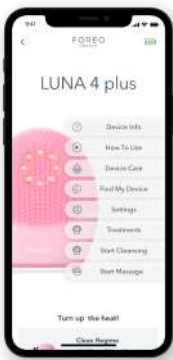
1. Ladda ner FOREO For You-appen på din mobiltelefon
2. Logga in på ditt konto eller skapa ett nytt
3. Tryck på "Add Device" ("Lägg till enhet") högst upp på skärmen
4. Välj serie
5. Håll strömknappen intryckt för att ansluta din enhet till appen
6. Fyll i köpinformationen

Nu kan du använda din enhet!

[www.foreo.com/app](http://www.foreo.com/app)



# FOREO FOR YOU-APPEN



FOREO For You-appen innehåller instruktioner om hur du använder och tar hand om din LUNA™ 4 plus. Du kan även göra inställningar, få tillgång till videoguidade rutiner och hitta din enhet om den kommer bort.

## INSTÄLLNINGAR

Välj inställningar för rengörings- och massagelägena. Enheten kommer ihåg dem även offline.



## INSTÄLLNINGAR FÖR RENGÖRINGSLÄGET

Ange längd på rutinen (upp till 240 sekunder) och välj nivå på T-Sonic™-pulseringarna för varje rengöringsläge:

- **Skonsam rengöring:** låg nivå, T-Sonic™-intensitet 1–5
- **Normal rengöring:** mellannivå, T-Sonic™-intensitet 6–10
- **Djup rengöring:** hög nivå, T-Sonic™-intensitet 11–16



## INSTÄLLNINGAR FÖR MASSAGELÄGET

Justera massagetiden (upp till 15 minuter), T-Sonic™-pulseringarna och mikroströmsintensiteten och välj mellan 5 olika massagemetoder för varje massageläge:

- **Skonsam massage** – låg nivå, T-Sonic™- och mikroströmsintensitet 1–5
- **Normal massage** – mellannivå, T-Sonic™- och mikroströmsintensitet 6–10
- **Djup massage** – hög nivå, T-Sonic™- och mikroströmsintensitet 11–16

Mikroströmsfunktionen kan stängas av i alla 3 lägena om du bara vill ha T-Sonic™-massagen.

Rengöringsläget och massageläget har ett spegelläge som gör att du kan använda mobilen som en spegel medan du rengör och masserar ansiktet.





## BEHANDLINGAR

Välj mellan 5 förprogrammerade massagerutiner och följ videoinstruktionerna.

1. **Full facial toning:** lyfter och stramar upp hela ansiktet (2 min)
2. **Eye Treatment:** lyfter ögonkonturen (4 min)
3. **Laugh Line:** slätar ut skrattrynkor och läppar (6 min)
4. **Forehead Smoothing:** behandlar ögonbryn och panna (2 min)
5. **Magic Mouth:** formar mun och kinder (5 min)



## SÅ ANVÄNDER DU LUNA™ 4 plus

### RENGÖRINGSLÄGE

1. Ta bort all makeup, fukta huden och applicera FOREOs ansiktsrengöring.
2. Tryck på strömknappen för att aktivera rengöringsläget. Växla enkelt mellan skonsam och djup rengöring genom att trycka på knapparna  eller .
3. För silikonknopparna i cirkelrörelser över ansiktet tills den inbyggda timern stänger av enheten.
4. Skölj av och torka ansiktet.



### UPPSTRAMANDE MASSAGELÄGE



1. Applicera FOREOs serum på ren, torr hud.
2. Tryck en gång på strömknappen för att starta enheten och dubbeltryck för att aktivera läget för uppstramande massage. Växla enkelt mellan dina sparade massagelägen genom att trycka på knapparna  och .
3. Slappna av i ansiktet och för den uppstramande massageytan i utåtriktade rörelser över ansiktet tills den inbyggda timern stänger av enheten.
4. Avsluta med din vanliga hudvårdsrutin.



**WARNING:** Av säkerhetsskäl och för att ge bästa resultat måste LUNA™ 4 plus vara helt torr innan du startar din mikroströmsbehandling. Applicera alltid ett lager ledande serum på huden innan du använder LUNA™ 4 plus.

**OBS:** Använd inte ler- eller silikonbaserade eller korniga produkter, och inga exfolierande eller skrubbande produkter. Dessa kan skada silikonknopparna. Om de långa silikonstråna trasslar till sig kan du försiktigt borsta dem i valfri riktning, så återgår de till sitt normala läge.

### RESELÅS

Om du vill låsa enheten när du är ute och reser håller du in knapparna  och  samtidigt i 3 sekunder. Gör på samma sätt för att låsa upp den igen.

### RENGÖR DIN LUNA™ 4 plus

Rengör alltid din LUNA™ 4 plus ordentligt efter användning. Rengör borsten med tvål och vatten, och skölj av med varmt vatten. Torka med en luddfri duk. Vi rekommenderar även att du sprayar enheten med FOREOs Silicone Cleaning Spray och sköljer av den med varmt vatten för bästa resultat.

**OBS:** Använd aldrig rengöringsmedel som innehåller alkohol, bensin eller aceton, eftersom de kan irritera huden och skada silikonet.

## KOMPLETTERANDE PRODUKTER



### Micro-Foam Cleanser

Denna krämiga rengöring förvandlas till fina mikrobubblor som lyfter bort orenheter djupt nere i porerna, rengör huden skonsamt och avlägsnar överflödiga oljor. Den speciella formulan innehåller återställande aminosyror och vitamin E och bidrar till att återfukta och skydda huden så att den blir mjuk och fräsch.

DERMATOLOGISKT TESTAD – OPARFYMERAD – VEGANSK – CRUELTY-FREE



### SERUM SÉRUM SERUM

En ultralugnande formula som glider lätt över huden och fungerar sömlöst tillsammans med det uppstramande massageläget på LUNA™, och leder mikroströmmen säkert från enheten till huden. Antioxidanten skvalan får huden att se frisk och ungdomlig ut, medan hyaluronsyran håller kvar fukten så att den blir mjuk och slät.

DERMATOLOGISKT TESTAD – OPARFYMERAD – CRUELTY-FREE

## VIKTIGT SÄKERHETSANVISNINGAR

- Om du har en hudsjukdom eller några andra medicinska problem, kontakta då en läkare före användning.
- Använd inte produkten om du har genomgått en laserbehandling, kemisk peeling eller om huden är skadad av någon annan anledning.
- Använd inte produkten om du har gjort någon kosmetisk operation i ansiktet.
- Använd inte mikroströmsfunktionen om du har ett medicinskt tillstånd som epilepsi, ökad blödningsbenägenhet, cancer, tumörer eller perceptionsstörningar.
- Använd inte mikroströmsfunktionen om du har någon inopererad medicinsk enhet eller någon annan form av elektroniskt hjälpmedel på kroppen.
- Använd inte mikroströmsfunktionen på bröstet, kring ögonen (muskelnerna i det mjuka området kring ögat), halsens mittlinje (ben) eller könsorganen/ljumsken.
- Om du har en misstänkt eller diagnostiserad hjärt-kärlsjukdom ska du följa din läkares rekommendationer.
- Långtidseffekterna av mikroström är okända.
- Säkerheten hos mikroströmsfunktionen vid användning under graviditet har inte fastställts. Om du är gravid, kontakta din läkare innan du använder enheten.
- Du kan uppfatta blinkande ljus under användning av enheten, vilket beror på stimulering av din optiska nerv. Om du detta tillstånd består även när du inte använder enheten bör du kontakta din läkare.
- Elektronisk övervakningsutrustning, som EKG-monitorer och EKG-larm, kanske inte fungerar som de ska när apparaten används.
- Det ska inte kännas obehagligt att använda LUNA™ 4 plus. I så fall ska du genast avbryta behandlingen och rådgöra med en läkare.
- Var extra försiktig när du rengör under ögonen och låt inte apparaten komma i kontakt med ögonlocken eller själva ögonen.
- Av hygieniska skäl bör du inte dela din LUNA™ 4 plus med någon annan.
- Lämna inte LUNA™ 4 plus i direkt solljus och utsätt den aldrig för stark värme eller kokande vatten.
- Håll noggrann uppsyn om enheten används av, på eller i närheten av barn eller personer med fysiska eller psykiska funktionsnedsättningar.
- Sluta använda produkten om den verkar skadad. Produkten innehåller inga delar som kan repareras.
- Eftersom rengöringsfunktionen är så effektiv rekommenderar vi inte att du använder LUNA™ 4 plus i mer än 3 minuter åt gången när den är i rengöringsläge.
- Använd inte enheten i mikroströmsläge om den har varit nedsänkt i vatten. LUNA™ 4 plus ska vara helt torr innan mikroströmsfunktionen aktiveras.
- En lätt stickande känsla kan uppstå vid användning av enheten. Denna kan minska eller försvinna om du sänker intensiteten.
- FOREO bär inget ansvar för skadliga verkningar till följd av felaktig användning, användning på andra delar av kroppen, anslutning till olämpliga strömkällor, smutsiga ledande lösningar eller klot eller någon som helst annan olämplig användning.
- Enheten får endast användas i avsett syfte enligt beskrivningen i den här bruksanvisningen. Om du inte fått svar på din fråga eller om du har andra frågor om enheten kan du besöka [www.foreo.com](http://www.foreo.com)

## FELSÖKNING

VAD DU KAN GÖRA OM LUNA™ 4 PLUS INTE FUNGERAR SOM DEN SKA.

### Om LUNA™ 4 plus inte aktiveras när mittknappen trycks ner:

- Batteriet är slut. Ladda med en USB-laddningskabel i upp till 2 timmar tills det är fulladdat och starta sedan om enheten genom att hålla ner strömknappen.

### Om LUNA™ 4 plus inte går att stänga av och/eller om knapparna inte fungerar:

- Mikroprocessorn har ett tillfälligt fel. Tryck och håll ner strömknappen för att starta om apparaten.

### Om LUNA™ 4 plus inte synkroniseras med FOREO-appen:

- Testa att stänga av och sedan aktivera Bluetooth igen.
- Stäng FOREO-appen och öppna den igen för att starta om processen.

## GARANTIVILLKOR

### REGISTRERA GARANTIN

Aktivera din 2-åriga begränsade garanti genom att registrera dig via FOREO-appen, eller besök [foreo.com/product-registration](https://foreo.com/product-registration) för mer information.

### 2 ÅRS BEGRÄNSAD GARANTI

FOREO ger en garanti på TVÅ (2) ÅR efter inköpsdatum (förutom i länder där lagen kräver en längre period). Garantin gäller fabrikations- och materialfel som visar sig vid normal användning. Garantin gäller rörliga delar som påverkar enhetens funktion. Den täcker INTE skönhetsfel som orsakas av normalt slitage eller skador som uppstår till följd av olyckor, felaktig användning eller vanvård. Varje försök att öppna eller ta isär enheten (eller dess tillbehör) gör att garantin blir ogiltig.

Om du upptäcker ett fel och meddelar FOREO inom garantiperioden kommer FOREO, efter eget gottfinnande, att ersätta enheten utan kostnad. För att åberopa garantin måste du kunna styrka att datumet för ansökan faller inom garantiperioden. Spara därför originalkvittot tillsammans med dessa garantivillkor så länge garantin gäller.

Om du vill åberopa garantin måste du först logga in på ditt konto på [www.foreo.com](https://www.foreo.com) och välja alternativet för garantianspråk. Fraktkostnader betalas inte tillbaka. Denna garanti gäller utöver dina lagliga rättigheter som konsument och påverkar inte dessa.

## AVFALLSHANTERING

Hanteras som elektronikavfall (gäller i EU och övriga europeiska länder med system för avfallssortering).



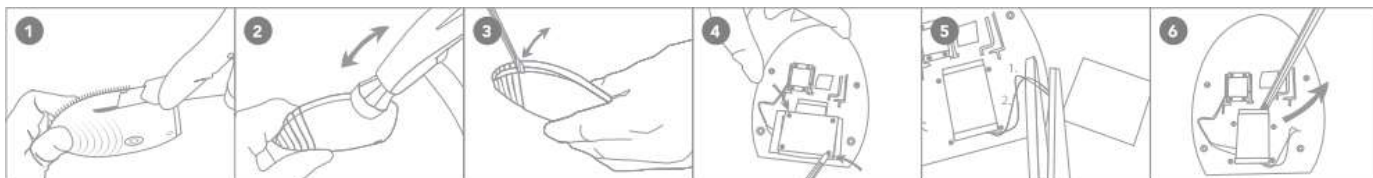
Symbolen med en överkorsad soptunna betyder att enheten inte ska slängas i hushållsavfallet, utan lämnas in på en återvinningsstation för elektrisk och elektronisk utrustning. Genom att lämna in enheten för återvinning kan du undvika skador på miljön och negativa hälsoeffekter. Dessutom sparas jordens resurser när materialen återanvänds.

Kontakta kommunen, din fastighetsägare eller inköpsstället om du är osäker på var du lämnar in enheten för återvinning.

## BORTTAGNING AV BATTERI

**OBS:** Batteriet kan inte sättas tillbaka igen när du har tagit bort det. Om enheten öppnas upphör garantin att gälla. Denna åtgärd ska endast vidtas när enheten ska kasseras.

Denna enhet innehåller ett litiumjonbatteri som måste tas bort före kassering och som inte får kastas med hushållsavfall. Ta ut batteriet så här: ta bort det yttre silikonhöljet och öppna sedan det inre plasthöljet. Ta ut batteriet och lämna det för återvinning. Använd handskar när du tar bort batteriet. Bilderna här nedanför visar hur man tar bort batteriet:



## SPECIFIKATIONER

<b>MATERIAL:</b>	Kroppssäkert silikon, ABS-plast, koppar, glas, guld, zinklegering	<b>ANVÄNDNINGAR:</b>	Upp till 100
<b>FÄRG:</b>	Lavender, Pink	<b>STANDBY:</b>	90 dagar
<b>STORLEK:</b>	82,5*38,8*102 mm	<b>FREKVENS:</b>	100 Hz
<b>VIKT:</b>	150g	<b>HÖGSTA LJUDNIVÅ:</b>	<50 dB
<b>BATTERI:</b>	iões de lítio 1000 mAh 3,7 V	<b>GRÄNSSNITT:</b>	3 knappar

**FRISKRIVNINGSKLAUSUL:** All användning av denna enhet sker på egen risk. Varken FOREO eller dess återförsäljare åtar sig något ansvar för fysiska eller materiella skador som direkt eller indirekt uppstår vid användningen av denna enhet. Vidare förbehåller sig FOREO rätten att från tid till annan revidera innehållet i denna publikation och ändra dess innehåll utan att meddela detta.

Alla ändringar eller modifieringar som inte uttryckligen godkänts av den part som är ansvarig för överensstämelsen kan leda till att användarens behörighet att använda utrustningen upphör att gälla. Enheten uppfyller avsnitt 15 i FCC-reglerna. För drift gäller följande två villkor: (1) Enheten får inte orsaka skadlig störning och (2) enheten måste acceptera alla mottagna störningar, inklusive störningar som kan orsaka oönskad drift.

**UTTALANDE OM RF-EXPONERING:** Denna utrustning uppfyller FCC-gränsvärdena för strålningsexponering som anges för en okontrollerad miljö. Enheten har utvärderats för att uppfylla allmänna krav på RF-exponering. Enheten kan användas i bärbara exponeringsförhållanden utan begränsning.



# VANLIGA FRÅGOR

## GRUNDINFO

- 1. VAD SKA JAG GÖRA NÄR JAG FÅTT MIN LUNA™ 4 plus?**

Grattis! Du har tagit första steget mot en smartare hudvård! Innan du kör igång behöver du bara ladda ner gratisappen FOREO For You för att låsa upp och registrera din enhet.
- 2. VAD INGÅR NÄR JAG KÖPER LUNA™ 4 plus?**

1 LUNA™ 4 plus-enhet, 1 USB-laddkabel, 1 provförpackning (2 ml) av SERUM SÉRUM SERUM, 1 bruksanvisning, 1 snabbstartsguide och 1 resenecessär.
- 3. HUR STARTAR/STÄNGER JAG AV MIN LUNA™ 4 plus?**

Tryck en gång på strömknappen för att starta din LUNA™ 4 plus. Tryck en gång till för att stänga av den. Enheten stängs också av automatiskt när du har avslutat en förprogrammerad rutin.
- 4. MIN ENHET AKTIVERAS INTE NÄR JAG TRYCKER PÅ STRÖMKNAPPEN. VARFÖR?**

Det troligaste är att batteriet är tomt. Ladda enheten med USB-kabeln tills den är fulladdad. Starta sedan om den genom att hålla strömknappen intryckt.
- 5. HUR LADDAR JAG MIN LUNA™ 4 plus?**

LUNA™ 4 plus laddas med USB. 2 timmars laddning ger upp till 70 behandlingar på 1 minut vardera. USB-kabel för laddning följer med när du köper enheten.
- 6. VARFÖR GÅR DET INTE ATT TRYCKA IN LADDAREN HELT?**

Det är inte meningen att kontakten på laddningskabeln ska kunna tryckas in helt i LUNA™ 4 plus. Det är normalt att den sticker ut en bit från enheten.
- 7. LADDNINGEN RÄCKTE INTE TILL 100 ANVÄNDNINGAR.**

100 användningar motsvarar 100 minuter, så antalet användningar kan skifta beroende på hur ofta och hur länge du använder enheten.
- 8. ÄR LADDNINGSPORTEN PÅ LUNA™ 4 plus VATTENTÄT?**

Ja, laddningskontakten är vattentät, så det går bra att använda LUNA™ 4 plus i duschen i rengöringsläget. Mikroströmsläget kan inte användas i duschen. Använd inte apparaten i mikroströmsläge om den har varit nedsänkt i vatten. LUNA™ 4 plus ska vara helt torr innan mikroströmsfunktionen aktiveras. Se till att enheten är helt torr innan den laddas och använd den inte medan den laddas. Förvara enheten torrt när du inte använder den. Lämna den aldrig nedsänkt i vatten.

## APPEN

- 1. VARFÖR BEHÖVER JAG LADDA NER APPEN INNAN JAG ANVÄNDER LUNA™ 4 plus?**

Alla app-aktiverade FOREO-produkter måste aktiveras och låsas upp via FOREO For You-appen innan de kan användas första gången. Detta skyddar dig mot falska/kopierade FOREO-produkter och gör det enklare att registrera garantin och skydda din investering.
- 2. HUR PARKOPPLAR JAG MIN LUNA™ 4 plus MED FOREO APPEN?**

Ladda ner FOREO For You-appen till din smartphone eller surfplatta och slå på Bluetooth. Tryck en gång på strömknappen för att starta enheten. Ett blinkande vitt ljus indikerar att enheten är i parkopplingsläge. Följ anvisningarna i appen för att registrera och parkoppla din LUNA™ 4 plus.
- 3. FUNGERAR LUNA™ 4 plus UTAN APPEN?**

Javisst! Appen hjälper dig att hantera enhetens inställningar och få tillgång till videoguidade massagerutiner, men du kan även använda LUNA™ 4 plus manuellt. Använd knapparna på enhetens baksida för att växla mellan rengörings- och massagelägena utan att använda appen.

#### **4. JAG KAN INTE REGISTRERA MIN APPARAT ELLER SÅ KOPPLAR DEN NER SIG. VAD SKA JAG GÖRA?**

Följ stegen nedan för att felsöka FOREO For You-applikationen:

- 1) Radera appen och installera den igen – det är möjligt att den bara behöver uppdateras
- 2) Kontrollera att telefonens operativsystem är uppdaterat till den senaste versionen
- 3) Starta om telefonen när du har installerat appen igen
- 4) Radera telefonens cookies och rensa cacheminnet
- 5) Se till att enheten är fulladdad och att Bluetooth är på

#### **SÅ ANVÄNDER DU LUNA™ 4 plus**

##### **1. HUR OFTA KAN JAG ANVÄNDA MIN LUNA™ 4 plus?**

LUNA™ 4 plus är så säker och skonsam att du kan använda den varje dag, antingen morgon eller kväll. Vi rekommenderar att du använder den närhelst din hud behöver en djupare rengöring. Mikroströmsläget bör inte användas mer än en gång om dagen.

##### **2. HUR LÄNGE KAN JAG ANVÄNDA DEN PER DAG?**

Eftersom rengöringsfunktionen är så effektiv rekommenderar vi inte att du använder LUNA™ 4 plus mer än 3 minuter per dag.

##### **3. KAN JAG DELA MIN LUNA™ 4 plus MED ANDRA, T.EX. FAMILJEMEDLEMMAR?**

Av hygieniska skäl bör du inte dela din LUNA™ 4 plus med någon annan.

##### **4. KAN LUNA™ 4 plus ANVÄNDAS FÖR ATT TA BORT MAKEUP?**

Avlägsna all makeup innan du använder någon av våra rengöringsenheter.

##### **5. HUR HÅRT SKA JAG TRYCKA NÄR JAG ANVÄNDER MIN LUNA™ 4 plus?**

Du behöver inte trycka alls när du använder LUNA™ 4 plus. För den bara i lätta cirkelrörelser över kinder och panna, och glid upp och ner längs näsan.

##### **6. KAN JAG ANVÄNDA FOREO LUNA™ 4 plus RUNT ÖGONEN?**

Ja, du kan använda din LUNA™ 4 plus runt ögonen. Var extra försiktig när du behandlar området under ögonen och låt inte apparaten komma i kontakt med ögonlocken eller själva ögonen. Använd inte mikroströmsfunktionen på ögonområdet (cirkulär muskel i ögonhålan).

##### **7. VILKEN TYP AV ANSIKTSRENGÖRING KAN JAG ANVÄNDA?**

Du kan använda vilken rengöringsprodukt du vill, så länge den inte innehåller ingredienser som kan skada silikonet på enheten. Använd inte ler- eller silikonbaserade eller korniga produkter, och inga exfolierande eller skrubbande produkter. Dessa kan skada enheten. För bästa resultat rekommenderar vi att du använder FOREO Micro-Foam Cleanser.

##### **8. BEHÖVER JAG ANVÄNDA FOREOs SERUM SÉRUM SERUM NÄR JAG GÖR EN MIKROSTRÖMSBEHANDLING?**

Ja, det är viktigt att använda SERUM SÉRUM SERUM eftersom serumet skapar ett ledande skikt som effektivt och säkert överför mikroströmmen från enheten till din hud. SERUM SÉRUM SERUM är speciellt utvecklat med ledande ingredienser som glycerin, så att mikroströmsenheter kan arbeta sömlöst utan det känns på huden.

##### **9. KAN JAG ANVÄNDA LUNA™ 4 plus OM JAG HAR HUDPROBLEM SOM AKNE ELLER EKSEM, ELLER OM JAG HAR FÅTT EN KOSMETISK BEHANDLING SOM BOTOX?**

Vi rekommenderar alla som lider av en allvarlig hudåkomma eller har genomgått ett kosmetiskt ingrepp att rådfråga sina läkare eller hudvårdsexpert innan de använder apparaten.

## 10. KAN JAG ANVÄNDA MIN LUNA™ 4 plus UNDER GRAVIDITETEN?

Rengöringsläget är säkert att använda om du är gravid eller ammar, men mikroströmläget rekommenderas inte.

### LUNA™ 4 plus-ENHETEN

#### 1. VAD ÄR SKILLNADEN MELLAN RENGÖRINGSLÄGENA?

Rengöringslägena på LUNA™ 4 plus gör att du kan välja rengöring efter hudens specifika behov – från årstid till årstid, från dag till dag eller till och med från hudparti till hudparti. Läget för Skonsam rengöring har T-Sonic™-intensiteterna 1–5, Normal 6–10 och Djup 11–16.

#### 2. VAD ÄR SKILLNADEN MELLAN MASSAGELÄGENA?

LUNA™ 4 plus har 5 helt nya massagemetoder att välja mellan – vart och ett med sina unika fördelar.

##### 1. LYMFMASSAGE

Stimulerar lymfcirkulationen i ansiktet. Perfekt mot vätskeansamlingar runt ögonen och under käklinjen.

##### 2. DJUPVÄVNADSMASSAGE

Använder djupt tryck med långsammare intervaller för att lindra spänningar i ansiktsmusklerna. Perfekt för kinder och ovanför käklinjen.

##### 3. TRIGGERPUNKTSMASSAGE

Använder alternerande intensiteter för att lösa upp spänningar i muskelvävnaden. Bra för nacken.

##### 4. SHIATSUMASSAGE

Använder pulserande tryck för att främja känslomässigt och fysiskt lugn och minska trötthet. Fantastisk för panna och tinningar.

##### 5. REFLEXOLOGIMASSAGE

Använder mjukt till hårt tryck för en avslappnande effekt. Återställer naturliga energinivåer. Rekommenderas mellan ögonbrynen och framför öronen.

#### 3. VAD ÄR SKILLNADEN MELLAN MASSAGELÄGEN OCH BEHANDLINGAR?

De behandlingar som finns tillgängliga i FOREO For You-appen är videoguidade rutiner som riktar in sig på specifika delar av ansiktet. Massagelägen är manuella massagerutiner som du kan använda utan appen och på valfri del av ansiktet.



#### 4. HUR JUSTERAR JAG INTENSITETEN PÅ T-SONIC™-PULSERINGARNA, VÄRMEN OCH MIKROSTRÖMMEN?

LUNA™ 4 plus har 16 olika rengörings- och mikroströmsintensiteter att välja mellan. Du måste ansluta enheten till FOREO-appen via Bluetooth för att justera och välja inställning. Du kan också välja mellan låg, medelhög och hög temperatur samt konstant eller pulserande ljus.

#### 5. VAD ÄR SKILLNADEN MELLAN KONSTANT OCH PULSERANDE LED-LJUS?

Både konstant och pulserande rött LED-ljus bidrar till en finare hy, men pulserande LED-ljus har visat sig ytterligare öka kollagenproduktionen.

#### 6. HUR BYTER JAG LÄGE?

När du trycker på strömknappen aktiveras automatiskt det normala rengöringsläget. För att växla mellan skonsam och djup rengöring trycker du på knapparna  och .

I rengöringsläget kan du dubbeltrycka snabbt på strömknappen för att aktivera det uppstramande massageläget och enkelt växla mellan olika massagelägen genom att trycka på knapparna  och .

## 7. VAD ÄR SKILLNADEN MELLAN LUNA™ 4 plus SENSITIVE OCH LUNA™ 4 plus NORMAL?

LUNA™ 4 plus erbjuder 2 borstar som är speciellt utformade för din hud.

- 1) LUNA™ 4 för känslig hy har tunna borststrån för hud som lätt blir inflammerad eller drabbas av rodnad, klåda eller torrhet.
- 2) LUNA™ 4 för normal hy har tjockare borststrån upptill för en frisk och balanserad hud som varken känns för torr eller för fet

## 8. VAD ÄR SKILLNADEN MELLAN LUNA™ 4 plus OCH LUNA™ 3 plus?

Värmesystemet på LUNA™ 4 plus har uppgraderats till värmande nära infrarött ljus i kombination med ett rött LED-ljus som ger extra fördelar för huden. LUNA™ 4 plus har dessutom mjukare silikon och anpassningsbara rengörings- och massagelägen som kan användas offline. Utöver de app-guidade massagerutinerna i LUNA™ 3 plus, kan du i LUNA™ 4 plus även välja mellan 5 olika massagemetoder. LUNA™ 4 plus har också en reselåsfunktion, så att du kan ta med den på semestern utan problem

©2022 FOREO AB. SAMTLIGA RÄTTIGHETER FÖRBEHÅLLES.

DISTRIBUTÖR I EU: FOREO AB, KARLAVÄGEN 41, 114 31 STOCKHOLM, SVERIGE.

DISTRIBUTÖR I USA: FOREO INC., 1525 E PAMA LANE, LAS VEGAS, NV 89119, USA.

DISTRIBUTÖR I AUSTRALIEN: 6 PROHASKY STREET, PORT MELBOURNE, VIC, 3207 AUSTRALIEN.

DESIGNAD OCH UTVECKLAD AV FOREO SWEDEN.

TILLVERKAD FÖR FOREO AB.