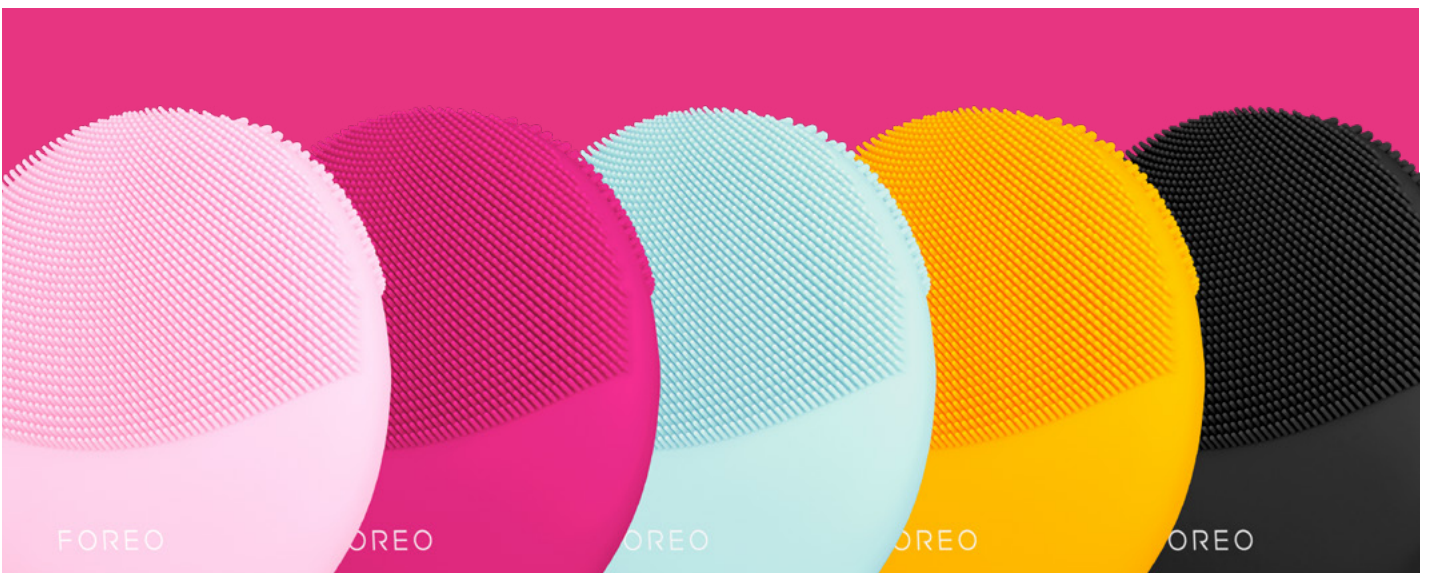


FOREO

LUNA™ mini 3 净透洁面仪



完整版使用说明



开始使用

感谢您购买露娜LUNA™ mini 3净透洁面仪，开启精致护肤的第一步。我们顶尖的护肤科技将为您带来全新护肤体验，请您开始在家中享受护肤之旅之前，抽出几分钟仔细阅读本说明书。

使用前请阅读所有指南并仅按照本说明书中的指定用途使用本产品。

⚠ 警告：请勿对产品进行任何改装。

LUNA™ mini 3概述

使用LUNA™ mini 3升级您的运动后护肤体验。这款超卫生洁面仪具有超温和的硅胶刷毛和12种定制强度调节，每分钟高达8000次声波脉动可进行深层有效地清洁，专业去除污垢、油脂和汗液，带来清新健康的光采。小巧的洁面仪可轻松装入您的健身包，是您活力生活的完美伴侣，30秒的焕亮增强模式，快速温和地清洁面部，随时随地享受完美肌肤。

了解LUNA™ mini 3

T-SONIC™ 垂直透肤声波脉动

12种定制强度调节，每分钟高达8000次声波脉动可进行深层有效地清洁。

细毛刷头

柔软的细刷毛适合清洁敏感或中性肌肤及面部较大区域如面颊。

超卫生硅胶

卫生性是尼龙刷毛的35倍，不含BPA和邻苯二甲酸酯，适合所有肌肤类型。

瑞典智能设计

符合人体工学设计，更轻巧，无需替换刷头。



粗毛刷头

粗毛刷头为较难清洁的部位提供深度清洁，适合清洁特定区域如T区。

焕亮增强模式

仅需30秒钟，肌肤焕亮光采。

通用电源按钮

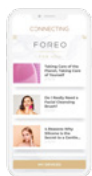
开启和关闭设备并将设备置于蓝牙配对模式。

充电孔

100%防水设计，每次充电可使用多达400次。

指示灯

闪烁表示设备处于蓝牙配对模式或需要充电。



连接FOREO APP

控制设备，并可定制您的护肤偏好。



USB充电线

随时随地为您的设备充电。



旅行袋

方便外出携带。

解锁设备

首次使用前，请下载 FOREO app 以激活和注册您的设备。请按照以下步骤操作：

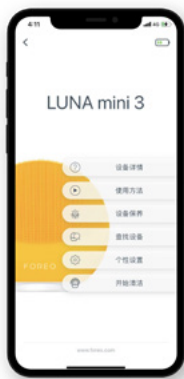
1. 下载FOREO app
2. 登录您的帐户或注册一个新帐户
3. 添加设备
4. 选择产品系列
5. 按下通用电源按钮将您的设备连接到app
6. 填写购买信息

您可以开始使用了！

www.foreo.com/app



个性化 APP



FOREO app提供有关如何使用、设备保养、个性设置以及查找设备等多种功能。



设置

设置您在常规清洁模式和焕亮增强模式下的使用偏好，设备会保存设置以供离线使用；

- **常规清洁模式：**您可以分别为双颊、前额、下颌不同区域调节12档 T-SONIC™ 垂直透肤声波脉动强度及调整最长为 240 秒的清洁时长，定制个人专属清洁。
- **焕亮增强模式：**您可以选择低、中、高不同档位的T-sonic™ 垂直透肤声波脉动。

清洁时您可以启用镜像模式，将移动设备用做镜子方便操作。

如何使用LUNA™ mini 3

- 1 卸除彩妆，湿润面部，并将您斐珞尔小气泡氨基酸洁面乳挤到设备上。
- 2 按下通用电源按钮开启普通清洁模式或连续两次按下通用电源按钮开启焕亮增强模式*。
- 3 清洁时，双颊、下颌自下而上，额头自中间向两侧轻柔滑动，在鼻翼两侧上下滑动。
- 4 按住按钮3秒钟关闭设备。
- 5 清水洗净面部并擦干。

*30秒焕亮增强模式结束后洁面仪将自动关闭。



清洁LUNA™ mini 3

使用清水与肥皂清洗刷头表面，然后用温水冲洗。避免使用含黏土、硅基或颗粒状的洁面产品以及其他去角质产品或磨砂膏，因为它们可能会损坏设备柔软的硅胶刷头。请用无绒布或毛巾擦干多余水分。我们建议喷洒FOREO硅胶清洁液于设备上，并用温水冲洗，以获得最佳清洁效果。

注意：切勿使用含有酒精、汽油、丙酮的清洁产品，因为它们可能会刺激皮肤并损坏硅胶。

配套产品



斐珞尔洁面乳使用时产生细腻的泡沫，可洗净肌肤多余皮脂污垢，用后肌肤清新、舒适不紧绷，呈现净透光彩。

无香精 - 纯素 - 零残忍

重要信息

为了最佳安全性：

- 如果您有肌肤问题或有任何医学疑虑，使用前请咨询医生。
- 使用LUNA™ mini 3净透洁面仪的过程应该是舒适的，如果您有任何不适，请立即停止使用并咨询医生。
- 清洁眼下区域时请特别小心，请勿使产品直接接触眼睑或眼部。
- 卫生起见，我们不建议您与其他人共享LUNA™ mini 3净透洁面仪。
- 请避免将LUNA™ mini 3净透洁面仪置于阳光下直晒或置于极端高温环境或沸水中。
- 当产品给儿童或生理、心理不健全的人士使用时请密切监督。
- 如果本产品出现任何损坏，请停止使用。本产品不含可维修零件。
- 鉴于FOREO的清洁功效，我们建议每次使用LUNA™ mini 3净透洁面仪的时间请勿超过3分钟。
- 如果您有其他特定问题没有找到相应答案，请访问www.foreo.com。

警告：

- 对于缺乏经验和知识的人员，应给予安全使用本设备的监督或指导，并使其了解所涉及的危险。
- 未经监督，儿童不得玩耍或清洁本设备。
- 本设备只能在安全特低电压环境下使用。
- 用户必须遵循本手册中有关设备充电的说明。
- 处理该设备之前，必须取出该设备的电池。
- 拆卸电池时，必须断开设备与主电路的连接（参见电池拆卸部分）。
- 应以安全的方式处理电池。

常见问题

LUNA™ mini 3净透洁面仪性能发生变化时应采取的预防措施：

当按下通用电源按钮时，如果未能激活LUNA™ mini 3净透洁面仪：

- 电池没电了，使用USB充电线为设备充电1.5小时，直至完全充满，然后按住通用电源按钮重新启动设备。

如果LUNA™ mini 3净透洁面仪无法关闭/通用电源按钮无响应：

- 微处理器暂时出现故障。按住通用电源按钮以重新启动设备。

如果LUNA™ mini 3净透洁面仪无法与FOREO APP同步：

- 确保您的设备已充满电并且您的蓝牙已打开。
- 关闭蓝牙，然后重新打开以尝试重新连接。
- 关闭 FOREO app，然后重新打开。
- 删除并重新安装应用程序 - 也许app只需更新即可。
- 删除并重新安装应用程序后，请确保重新启动手机。
- 删除手机的 cookie和缓存。
- 确保您的手机操作系统已更新至最新版本。

质保条款与条件

注册质保

通过 FOREO APP注册并激活2年质保，或者通过登录foreo.com，查看产品注册以获得更多信息。

两年质保

FOREO产品的质保时间为自购买之日起2年，任何正常使用时因产品制造或材料缺陷引起的质量问题均属于质保范围。质保范围包括影响产品功能的零部件质量问题，但不包括由于长期使用造成的外观磨损或由于意外，错误操作或疏忽造成的磨损或损坏。任何尝试打开或分解产品（或其附属配件）造成的损坏也不在质保范围。

如果您有任何此类质量问题并在质保期内通知FOREO，FOREO经过售后服务中心确认和/或检测确认后，将免费为您更换产品。质保索赔需要提供产品尚在质保期内的合理凭证。为了让您的产品质保有效，请在质保期内妥善保存原始购买发票和质保信息。

若需申请质保，请先登陆您在www.foreo.com网站上的账户，然后选择质量索赔。您需自行承担运费。此举是对消费者法律权利的补充，并不影响消费者任何权益。

废弃处理方法

废旧电子设备的废弃处理方法（在欧盟或其他具有垃圾分类处理系统的欧洲国家适用）。



该设备不可作为生活垃圾进行处理，而应被带到专门回收电器和电子设备的收集点。通过确保正确地处理该设备，可有助于防止由于采用不恰当的废弃处理方式而造成的对环境和人类健康的潜在危害。材料回收也有助于保护自然资源。

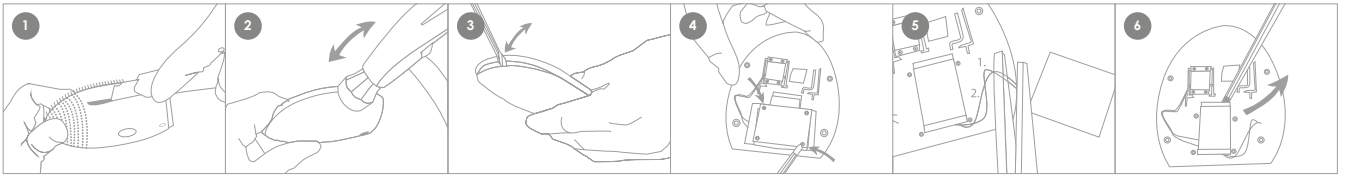
更多产品回收信息，请联系当地的生活垃圾处理服务站或产品购买地。

电池拆卸

警告：此过程不可逆。打开设备将使保修失效。仅在您准备好处置设备时才可以执行此操作。

由于此设备包含锂离子电池，因此必须在处理前取出电池，不得丢弃进生活垃圾中。要取出电池，请拆开硅胶外层后打开塑料内壳，取出电池并根据您所处地区的环保法规对其进行处理。在此过程中请戴上手套以确保您的安全。

详细图文说明如下：



产品规格

材质：亲肤安全硅胶与ABS塑料

颜色：薄荷蓝/樱桃红/午夜黑/粉红色/向日葵黄

尺寸：80 x 78 x 38 mm

重量：87g

电池：锂离子电池530毫安时3.7伏

满电使用次数：高达400次

待机时长：90天

频率：100赫兹

噪音水平：低于50分贝

操作界面：一键式

免责声明：

产品使用者自担风险。FOREO和零售商对因使用产品直接或间接造成的任何身体或非身体的伤害或损害不承担任何责任和义务。此外，FOREO保留修改本说明并随时更改内容的权利，且没有义务将这些修改或改变通知任何个人。

射频暴露声明：该设备经评估满足一般射频暴露要求。该设备可随身携带且不受暴露环境限制。注意：本设备已经过测试，符合FCC规则第15条对B类数字设备的限制。这些限制旨在提供合理的保护，防止设备在居住地区使用造成有害干扰。该设备产生、使用并可以辐射能量，如果不按照说明安装和使用，可能会对无线电通信造成有害干扰且无法保证在特定环境中不会发生干扰。如果此设备确实对无线电或电视接收造成有害干扰（可通过关闭和打开设备来确定），建议用户尝试通过以下一种或多种措施修正：

- 重新调整或摆放接收天线。
- 增加设备和接收器之间的距离。
- 将设备连接到不同于接收器所连接的电路上的插座。
- 咨询经销商或者有经验的无线电/电视技术人员以寻求帮助。

产品模型可能会因改进而有变化，恕不另行通知。

常见问题

基本信息

1. 拿到LUNA™ mini 3后应该怎么做？

下载 FOREO app以解锁并注册您的设备。

2. 包装里都含有什么？

1台LUNA™ mini 3设备, 1根 USB充电线, 1份基本操作指南, 1份快速操作指南和一个旅行袋。

3. 如何开启或关闭 LUNA™ mini 3？

按下通用电源按钮即可开启LUNA™ mini 3, 再次按下通用电源按钮即可关闭设备。完成预设程序后, 设备将自动关闭。

4. 当按下通用电源按钮时, 设备没有反应？

电池没电了。使用 USB 充电线充电直至充满电, 然后按住通用电源按钮重新启动设备。

5. 如何为 LUNA™ mini 3 充电？

LUNA™ mini 3可通过 USB 充电, 充电1.5小时可使用多达 400 次 (基于每次使用时长为 1 分钟计算)。USB 充电线随设备提供。

6. 为什么充电头无法完全插入？

LUNA™ mini 3充电头本身就无法完全插入。露出一点是完全正常的。

7. 为什么充电后无法使用400次？

400次使用是指400分钟, 因此使用时长取决于设备的使用频率和使用时间。

8. LUNA™ mini 3 的充电孔是否防水？

是的, 充电孔是防水的, 您可以在淋浴时安全地使用该设备。充电前请确保设备完全干燥, 请勿在充电时使用。使用完设备后, 请将其存放在干燥的地方。请勿将设备浸入水中。

关于APP

1. 在使用 LUNA™ mini 3 前为何需要先下载app？

所有支持app的 FOREO 产品都需要在首次开启时通过 FOREO app激活和解锁。这有助于我们防止伪造/复刻的 FOREO 产品, 并且更容易注册保修并保护您的权益。

2. 如何将 LUNA™ mini 3 和 FOREO APP配对？

将 FOREO app下载到您的手机或平板电脑上并开启蓝牙。按下设备上的通用电源按钮将其打开。闪烁的白灯表示您的设备处于配对模式。按照app中的说明注册和配对您的LUNA™ mini 3。

3. LUNA™ mini 3 可以不连接 APP使用吗？

可以! app可以帮助您管理设备设置, 但您可以手动使用 LUNA™ mini 3。按下通用电源按钮开启清洁模式或双击开启焕亮增强模式。

4. 无法注册设备或设备一直断开连接。应该怎么办？

请按照下列步骤对 FOREO app进行故障排除:

- 1) 删除并重新安装应用程序
- 2) 确保手机的操作系统已更新至最新版本
- 3) 删除并重新安装应用程序后, 请重新启动手机
- 4) 删除手机的cookie和缓存
- 5) 确保设备已充满电, 并且蓝牙已打开

使用 LUNA™ mini 3

1. 我应该多久使用一次LUNA™ mini 3？

LUNA™ mini 3安全、温和，我们建议当肌肤任何时候需要深层清洁时，您即可使用LUNA™ mini 3。

2. 每天可以使用多长时间？

鉴于LUNA™ mini 3的清洁效率，我们建议您每天使用时间不要超过3分钟。

3. LUNA™ mini 3 能否用来卸妆？

在使用我们的任何设备进行清洁之前，应卸除所有化妆品。

4. 我能否和其他人，如家人共用LUNA™ mini 3？

出于卫生角度考虑，我们不建议您与任何人共用LUNA™ mini 3。

5. 当我滑动LUNA™ mini 3 时需要施加多大的压力？

使用LUNA™ mini 3时无需额外施加任何压力，在面部轻轻滑动以清洁面部即可。

6. 是否可以在眼周使用LUNA™ mini 3

是的，LUNA™ mini 3可以用于眼周。用于眼周时，请特别注意眼下区域，不要让设备接触眼睑或眼睛本身。

7. 我可以哪些洁面产品？

可以使用任何您喜欢的洁面产品，只要不包含会损坏设备硅胶的成分即可。请避免使用含有粘土、硅基或颗粒状的洁面产品，因为它们可能会损坏硅胶。为了达到最佳效果，我们建议搭配斐珐尔小气泡氨基酸洁面乳。

8. 如果我有痤疮或湿疹之类的皮肤问题，或者我做过肉毒杆菌之类的医美疗程是否还可以使用？

我们建议任何患有皮肤问题或进行过医美治疗的人在使用该设备前咨询医生或皮肤护理专业人士。

关于 LUNA™ mini 3

1. 我应如何调整T-SONIC™ 垂直透肤声波脉动的强度？

LUNA™ mini 3有12档强度可选，您需要通过蓝牙连接FOREO app 选择您喜欢的强度等级。

2. 如何开启焕亮增强模式？

双击即可开启焕亮增强模式。连接app后，您可以选择低、中、高不同档位的T-sonic™ 垂直透肤声波脉动。

3. LUNA™ mini 3 正反面刷毛有何不同？

LUNA™ mini 3采用双区刷毛。正面较细刷毛适合敏感肌或中性肌，背面较粗刷毛适合比较容易出油的部位，如T区。

4. LUNA™ mini 3 和 LUNA™ mini 2 有何不同？

这两款设备都可以通过 1 分钟的清洁模式去除污垢、油脂和多余的皮脂，两种设备之间的主要区别是：

- LUNA™ mini 3的T-Sonic™垂直透肤声波脉动强度有 12 档可选，而LUNA™ mini 2有8档可选。
- LUNA™ mini 3 可连接app使用，因此您可以设置和保存您的个性化清洁程序；此外，它还具有镜像模式，可让您在进行清洁时将移动设备用作镜子。还可以通过设备索引页面上的“查找我的设备”来寻找您的 LUNA™ mini 3。
- LUNA™ mini 3新增焕亮增强模式，仅需30秒，肌肤焕发光彩。
- LUNA™ mini 3对比LUNA™ mini 2刷毛面积更大。
- LUNA™ mini 3 一次充电最多可使用 400次，LUNA™ mini 2 一次充电最多可使用 300次。

5. LUNA™ mini 3 和 LUNA™ 3 有何不同？

LUNA™ 3 和 LUNA™ mini 3 均可连接app使用。

- LUNA™ 3 的尺寸比 LUNA™ mini 3大。它有 3 种不同的颜色，每种颜色都针对特定的皮肤类型而设计：蓝色适合混合性皮肤，薰衣草紫色适合敏感皮肤，粉色适合中性皮肤。LUNA™ mini 3 有不同的颜色，但它们都有相同的双区刷毛。正面的刷毛适合敏感肌或中性肌，背面的刷毛适合比较容易出油的部位，如T区。
- LUNA™ 3 在背面有用于按摩的同心波纹。LUNA™ mini 3两面都仅有用于清洁的刷毛。
- LUNA™ 3有 16 档强度可选，一次充电最多可使用 650 次，LUNA™ mini 3 有 12 档强度可选，一次充电最多可使用 400次。

©2022 FOREO AB. 版权所有.

欧洲进口商和经销商: FOREO AB 地址: KARLÄVAGEN 41, 114 31 STOCKHOLM, SWEDEN

美国进口商和经销商: FOREO INC., 地址: 1525 E. PAMA LANE, LAS VEGAS, NV 89119, USA

澳洲进口商和经销商: 6 PROHASKY STREET, PORT MELBOURNE, VIC, 3207 AUSTRALIA.

为FOREO AB生产由FOREO瑞典设计研发

制造商名称: 上海焯智电子科技有限公司 地址: 中国上海市金山区亭林镇林盛路58号

WWW.FOREO.COM