

FOREO



LUNA™ play

EL DISPOSITIVO
DE LIMPIEZA FACIAL MÁS
PEQUEÑO E INNOVADOR
DEL MERCADO



MANUAL DE USUARIO

INICIO

¡Enhorabuena por adquirir el sistema de limpieza facial T-Sonic™ LUNA™ play y dar un primer paso para una piel impecablemente bonita! Antes de que empieces a disfrutar de todas las ventajas de una sofisticada tecnología de cuidado de la piel en la comodidad de tu casa, dedica unos breves instantes a hojear este manual.

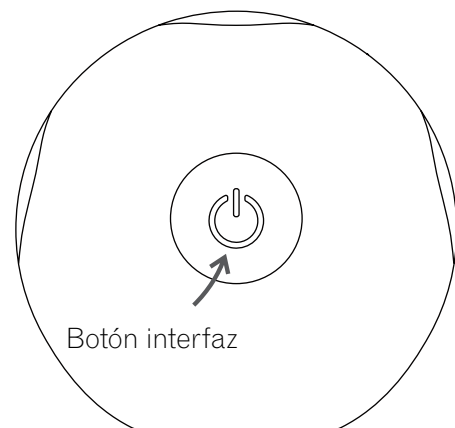
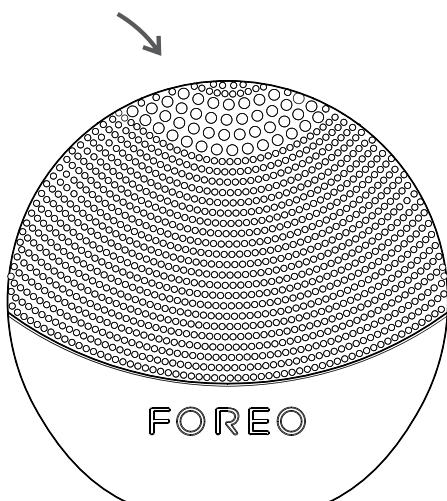
No olvides LEER TODAS LAS INSTRUCCIONES ANTES DE USAR este producto y úsalo únicamente para su fin previsto y tal y como se explica en este manual.

⚠ ADVERTENCIA: NO SE PERMITEN MODIFICACIONES EN EL DISPOSITIVO.

PRESENTACIÓN DE LUNA™ play

LUNA™ play supone una revolución en limpieza facial, gracias a su reducido tamaño y a sus enormes resultados. La combinación de la tecnología T-Sonic™ con su innovador diseño, ofrece una limpieza más profunda y delicada. Las pulsaciones T-Sonic™ se canalizan a través de sus filamentos de silicona, eliminando suavemente células muertas, reduciendo la visibilidad de los poros y ofreciendo, en definitiva, una limpieza mucho más efectiva que la realizada únicamente con las manos, con un dispositivo que apenas tiene el tamaño de un disco de algodón.

Superficie de Limpieza

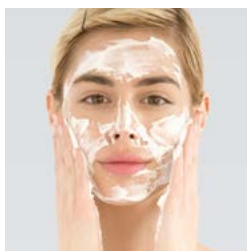


UTILIZACIÓN DEL DISPOSITIVO LUNA™ play

Para todo tipo de pieles, la superficie de limpieza de LUNA™ play consta de 2 zonas distintas para los distintos tipos de piel. Los filamentos más finos limpian con delicadeza aquellas pieles sensibles o normales y zonas más delicadas como las mejillas, y por otro lado, los filamentos más gruesos de la parte superior están diseñados para limpiar con precisión y en profundidad ciertas partes del rostro más grasas, como la zona-T, o para pieles más resistentes. Recomendamos una limpieza de 1 minuto dos veces al día.

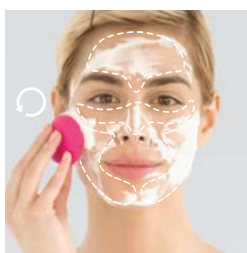
MODO LIMPIEZA

LUNA™ play elimina el 99,5% de la suciedad y la grasa* así como los restos de maquillaje y las células muertas



1. APLICA EL LIMPIADOR

Retira la totalidad del maquillaje, humedece el dispositivo LUNA™ play, así como tu piel y aplícate tu producto habitual de limpieza. Enciende tu dispositivo LUNA™ play pulsando el botón central activando así el Modo Limpieza.



2. LIMPIA LAS SIGUIENTES ZONAS:

- Comienza por la barbilla y una mejilla, con movimientos ascendentes y circulares, y luego repite en el lado contrario.
- Después, continúa por la zona de la frente, con suaves movimientos circulares desde el centro al exterior.
- Finalmente, realiza la limpieza en uno de los lados de la nariz deslizando el dispositivo arriba y abajo y repite la operación en el lado contrario.

Pulsa una vez más el botón central para apagar tu LUNA™ play



3. ACLARA

Aclara y sécate el rostro para completar tu rutina de limpieza de 1 minuto. Aplícate después tus productos de cosmética favoritos.

ADVERTENCIA: Si experimentas alguna irregularidad en tu piel durante su uso, interrúmpelo inmediatamente y consulta con un médico.

**Pruebas clínicas. Resultados probados.*

LIMPIEZA DE TU DISPOSITIVO

Siempre limpia cuidadosamente tu dispositivo de cada uso. Lava la superficie del cepillo con agua y jabón, luego enjuaga con agua tibia. Evita usar limpiadores a base de arcilla, silicona o granulados o exfoliantes, ya que pueden dañar los puntos de contacto de silicona suave. Seca con un paño sin pelusas o una toalla. Después de usar, recomendamos rociar el dispositivo con un spray de limpieza de silicona FOREO y enjuagar con agua tibia para resultados óptimos.

NOTA: Nunca uses productos de limpieza que contengan alcohol, petróleo o acetona, ya que pueden irritar la piel y dañar la silicona.

IMPORTANTE PARA UNA MÁXIMA SEGURIDAD:

- Evita usar limpiadores de base arcillosa, silicona y granulados o exfoliantes, ya que podrían dañar los delicados filamentos de silicona de LUNA™ play
- Si sufres alguna patología cutánea o alguna preocupación de índole médica, consulta previamente el uso del dispositivo con un dermatólogo.
- El uso de tu dispositivo LUNA™ play debe ser una experiencia agradable. Si experimentas alguna alteración en la piel, interrumpe el uso inmediatamente y consulta con un médico.
- Ten especial cuidado al limpiar las zonas de debajo de los ojos y evita el contacto directo con los ojos.
- No recomendamos que compartas tu dispositivo LUNA™ play con nadie por motivos de higiene.
- Evita dejar tu LUNA™ play expuesto a la luz del sol y nunca lo expongas a calor extremo o agua hirviendo.
- Es necesario extremar la precaución si el dispositivo se va a usar con niños o cerca de ellos, al igual que con personas con aptitudes físicas o mentales reducidas
- Interrumpir el uso si el producto parece dañado de alguna manera. Este producto no tiene piezas recambiables.
- Dada la eficacia de las rutinas de limpieza y anti-edad de FOREO, nuestra recomendación es no usar el Modo Limpieza de LUNA™ play más de 3 minutos en cada ocasión.
- Utiliza este dispositivo solamente para su uso previsto, el cual se describe en el presente manual.

Si no encuentras la respuesta que necesitas a tu pregunta específica o si tienes alguna otra pregunta sobre el funcionamiento del dispositivo, visita la sección de Atención al Cliente en www.foreo.com

INFORMACIÓN SOBRE ELIMINACIÓN Y DESECHO

Eliminación y desecho de equipos electrónicos viejos (de aplicación en la Unión Europea y en otros países europeos con sistemas de recolección de residuos específicos).



El símbolo del cubo de basura tachado indica que este dispositivo no debe considerarse como basura doméstica sino como equipos eléctricos y electrónicos. Al garantizar que este dispositivo se desecha de forma adecuada estás ayudando a evitar las consecuencias negativas potenciales para el medio ambiente y la salud humana que puede tener desechar este aparato de forma inadecuada. El reciclaje de los materiales contribuye además a conservar y proteger los recursos naturales.

Para más información sobre el reciclaje de tu dispositivo, ponte en contacto con el servicio de tratamiento de residuos domésticos de tu localidad o infórmate en el lugar de compra.

ESPECIFICACIONES

MATERIALES:	Silicona segura para el cuerpo y ABS
COLOR:	Pearl Pink/Fuchsia/Aquamarine/Sunflower Yellow/Midnight/Mint/Purple
TAMAÑO:	50 x 45 mm
PESO:	42.7 g
BATERÍA:	Pairdeer LR1 1,5V
USO:	Hasta 100 usos
FRECUENCIA:	120 Hz
NIVEL MÁXIMO DE RUIDO:	<60 dB dB
INTERFAZ:	1 botón

Exoneración de responsabilidad: Los usuarios de este dispositivo lo usan bajo su propio riesgo. Ni FOREO ni sus distribuidores asumen responsabilidad ninguna por lesiones o daños, ya fueran físicos o de otro tipo, que pudieran surgir directa o indirectamente por el uso de este dispositivo. FOREO se reserva además el derecho a revisar esta publicación y a hacer los cambios que considere ocasionalmente y sin obligación de notificar a nadie sobre esta revisión o modificación.

El modelo podrá ser modificado para su mejora sin comunicado previo.

©2016 FOREO AB. TODOS LOS DERECHOS RESERVADOS

DISTRIBUIDOR EUROPA: FOREO AB, KARLAVÄGEN 41, 114 31 STOCKHOLM, SWEDEN.

DISTRIBUIDOR EEUU: FOREO INC., 1525 E PAMA LANE, LAS VEGAS, NV 89119, USA.

DISTRIBUIDOR AUSTRALIA: 6 PROHASKY STREET, PORT MELBOURNE, VIC, 3207 AUSTRALIA.

DISEÑADO Y DISTRIBUIDO POR FOREO SWEDEN.

FABRICADO PARA FOREO AB.

WWW.FOREO.COM