

FOREO



ISSA™ mini

UNE FAÇON VIBRANTE, FUN ET
EFFICACE D'ILLUMINER VOTRE SOURIRE



MANUEL D'UTILISATION COMPLET



POUR COMMENCER

Félicitations! Vous venez de faire l'acquisition de l'appareil de soin dentaire ISSA™ mini. Vous voilà donc tout près d'arborer un sourire éclatant! Mais avant de commencer à profiter de tous les bienfaits d'une brosse à dents dotée d'une technologie innovante chez vous, veuillez prendre quelques minutes pour lire attentivement ce manuel.

Merci de **LIRE TOUTES LES INSTRUCTIONS AVANT L'UTILISATION** et d'utiliser ce produit uniquement pour son usage prévu, comme décrit dans ce manuel.

⚠ ATTENTION: Aucune modification de cet équipement n'est autorisée.

APERÇU D'ISSA™ mini

Fait entièrement en silicone et dans un design vibrant et attirant, la brosse ISSA™ mini est parfaite pour l'émail fragile des dents des enfants et leurs gencives sensibles ainsi que pour les adultes qui préfèrent les têtes de brosse plus petites. Doté de la technologie innovante Pulsation Sonique, ISSA™ mini diffuse 9000 pulsations haute intensité par minute, créant des micro oscillations qui éliminent la plaque en douceur sans abimer l'émail des dents ou les gencives. La brosse ISSA™ mini est prévue pour être utilisée de la même manière qu'une brosse à dents manuelle pour des résultats optimaux avec une utilisation au moins 2 minutes deux fois par jour.

FAIT EN SILICONE

- Ultra-hygiénique : non poreux, séchant rapidement et résistant à la formation de bactéries
- Retient moins de moisissures : jusqu'à 10.000x moins de bactéries que les brosses à dents en nylon
- La friction des poils en silicone élimine la plaque dentaire
- Extra doux : parfait pour les dents et les gencives sensibles des enfants – n'abime ni l'émail ni le tissu gingival
- Évite le nettoyage avec trop de pression sur les dents et les gencives et évite le grattage de l'émail dentaire
- Le silicone est durable et résistant – la tête de brosse dure 1 an

** Résultats basés sur des tests cliniques.*

NOUVEAU DESIGN

- Une tête de brosse 3D flexible, qui permet d'atteindre chaque recoin de la bouche.
- Une tête de brosse intelligemment conçue, plus large et plus longue, qui nettoie les dents, masse les gencives et nettoie l'intérieur des joues en même temps.
- Manche ergonomique : courbure douce, le matériau est lisse et confortable à tenir. Favorise la bonne prise en main nécessaire à un brossage de dents efficace.
- Pas de bloc de rechargement et la batterie intégrée permet jusqu'à 200 utilisations après une charge complète d'1 heure.

LES ACCESSOIRES DISPONIBLES POUR ISSA™ mini



ISSA™ mini TÊTE DE BROSSE HYBRIDE

DEUX MATÉRIAUX : Silicone + PBT Polymère

Pour les enfants et les adultes particulièrement sujets à la formation de plaque et cherchant à la fois un nettoyage plus puissant et un brossage des gencives en douceur.

- Les poils PBT Polymer, à l'intérieur de la brosse, offrent un brossage plus fort, tandis que les poils extérieurs en silicone prennent soin des gencives en les massant et les nettoyant en douceur.
- Le silicone et le PBT Polymer sont des matériaux naturellement durables. Changez la brosse tous les 6 mois.



BROSSE-LANGUE ISSA™

Créée pour finir toute routine de soin dentaire, le brosse-langue ISSA™ élimine en douceur mais efficacement les résidus de nourriture et les bactéries pour une haleine fraîche et une hygiène parfaite.

- Parfaitement conçue pour s'adapter à la forme de la langue et la nettoyer en douceur
- Non abrasive et flexible pour éviter d'endommager la langue
- Durée de vie de 1 an

** Convient à la brosse ISSA™ mini mais n'est pas conseillée pour les enfants de moins de 12 ans*

UTILISATION DE VOTRE ISSA™ mini

Utilisation prévue : à la maison, pour aider à avoir une bonne hygiène orale générale en nettoyant seulement les dents et les gencives.

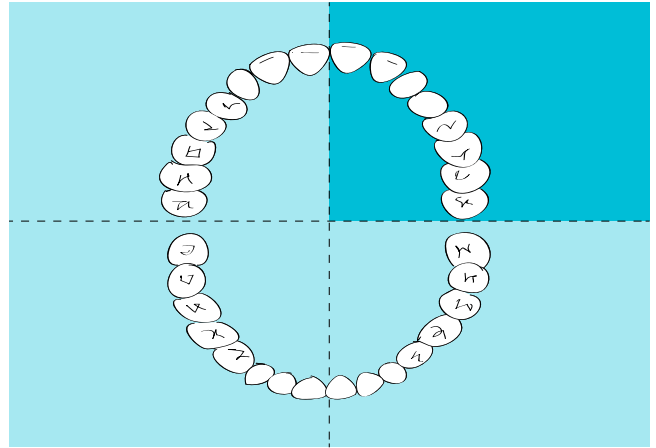
CARACTÉRISTIQUES DE VOTRE ISSA™ mini

- 100% étanche avec un port de chargement hermétique, elle peut être utilisée sous la douche.
- Timer intégré : les pulsations marqueront une pause toutes les 30 secondes pour indiquer que vous devez passer au brossage d'un autre quadrant de votre bouche. L'appareil marquera 3 pauses successives au bout de 2 minutes pour signaler la fin de la routine de brossage.

Fonction visages lumineux : « Glee » (visage souriant) apparaîtra après 2 minutes de brossage, « Glum » (visage triste) s'allumera si l'utilisateur ne s'est pas brossé les dents pendant plus de 12 heures et « Glee » et « Glum » s'allumeront tous les deux si la routine de brossage de 2 minutes n'a pas été terminée.

ROUTINE DE BROSSAGE RECOMMANDÉE

Nous recommandons d'utiliser la technique de brossage suivante pendant 2 minutes pour des résultats de nettoyage optimaux :



1. Appliquez votre dentifrice habituel et appuyez sur le bouton central pour allumer ISSA™ mini. Pendant que vous appuyez sur le bouton central, le voyant LED va clignoter.
2. Les pulsations s'arrêteront momentanément toutes les 30 secondes pour vous inviter à déplacer l'appareil sur un autre quadrant de la bouche.



3. Faites de larges mouvements circulaires sur les surfaces extérieures et intérieures des dents et des gencives. Sur les surfaces de mastication, brossez d'arrière en avant horizontalement.
4. L'appareil s'arrêtera au bout de 2 minutes, 3 pulsations successives et le clignotement du voyant LED indiquant la fin de la routine de brossage (Vous pouvez continuer de brosser vos dents si vous le souhaitez).
5. Après le brossage de vos dents à l'aide d'ISSA™ mini, utilisez du fil dentaire puis la Brosse-Langue ISSA™ avant de vous rincer la bouche pour une routine de soin oral complète.

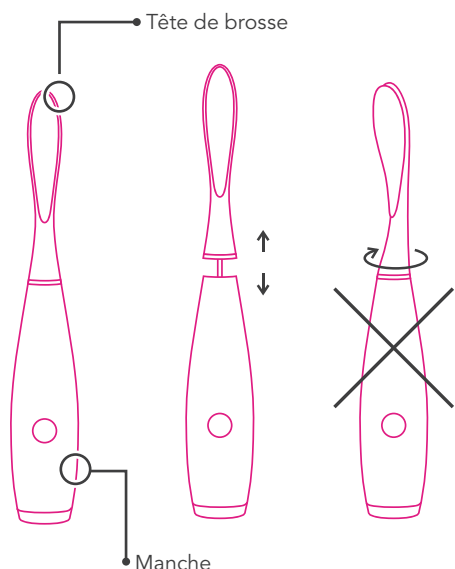
(Déconseillé pour les moins de 12 ans.)

ATTENTION: si vous éprouvez un inconfort lors de l'utilisation de votre appareil FOREO cessez immédiatement et consultez un médecin. Si vous trouvez du sang sur la surface de la brosse, nettoyez l'appareil avec de l'eau ou vaporisez avec le nettoyant pour silicone de FOREO.

NETTOYER VOTRE ISSA™ mini

Nettoyez votre brosse ISSA™ mini avec de l'eau chaude, tout en passant vos doigts à travers les poils, rincez à l'eau claire et essuyez délicatement avec un tissu propre ou une serviette. Pour des résultats optimaux, nous recommandons de pulvériser le nettoyant pour silicone de FOREO et de rincer à l'eau tiède. Laissez sécher l'appareil à l'air libre.

À NOTER : n'utilisez jamais des produits nettoyants qui contiennent de l'alcool, du pétrole ou de l'acétone. Évitez d'utiliser les dentifrices contenant des agents blanchissants sur votre appareil.



REPLACEMENT DE LA TÊTE DE BROSSE OU AUTRE ACCESSOIRE ISSA™ mini

Utilisez seulement la tête de brosse ISSA™ mini de FOREO avec votre appareil.

LORS DU RETRAIT DE LA TÊTE DE BROSSE, NE PAS LA FAIRE TOURNER.

Tirez la tête de brosse utilisée vers le haut et insérez la nouvelle de telle sorte que l'écart ne soit pas visible entre la tête de la brosse et le manche.

CHARGEMENT

ISSA™ est rechargeable avec un câble USB fourni. Une heure de rechargement permet jusqu'à 6 mois d'utilisation.

Branchez le chargeur dans le port USB de recharge. Le temps de charge est de 1 heure à 5 V et 400mAh pour une puissance nominale de 1,55 W. Pendant le chargement, l'indicateur clignote de manière répétée. Lorsque la batterie est complètement chargée, le voyant émettra une lumière continue. Une fois le dispositif complètement chargé, retirez du port USB le câble de recharge USB.

Lorsque la batterie est faible, le voyant de l'appareil ISSA™ mini émet une lumière blanche clignotante. Lorsque la batterie est complètement vide, le moteur s'arrête. Il faut alors recharger votre ISSA™ normalement.

À NOTER: le cycle de vie de la batterie ISSA™ est de 5 ans.

ATTENTION : avant de charger, assurez-vous que le port de charge et le chargeur soient exempts de résidus d'eau ou de dentifrice. N'utilisez pas votre appareil FOREO pendant le chargement et ne le chargez pas plus de 24 heures. Utilisez uniquement le câble de recharge USB FOREO fourni.

IMPORTANT

Pour un maximum de sécurité :

- Si vous suivez un traitement bucco-dentaire, consultez votre dentiste avant de l'utiliser.
- Si vous éprouvez un inconfort lors de l'utilisation de votre appareil FOREO, cessez immédiatement l'utilisation et consultez un médecin.
- Évitez de laisser votre appareil en plein soleil et ne l'exposez jamais à une chaleur extrême ou de l'eau bouillante. Les enfants ne doivent pas jouer avec cet appareil.
- Cessez l'utilisation de ce produit s'il semble endommagé (tête de brosse, poignée, chargeur). Ce produit ne contient aucune pièce réparable.
- Pour éviter tout risque de choc électrique, cet appareil doit être connecté uniquement à une alimentation secteur.
- N'utilisez pas l'appareil ou le chargeur s'ils sont endommagés. Utilisez uniquement le chargeur fourni par FOREO.
- Les parties remplaçables (têtes de brosse) peuvent entraîner les problèmes suivants : des symptômes d'allergie ou des dommages sur des blessures existantes.

QUESTIONS/RÉPONSES

Précautions à prendre en cas de problème avec ISSA™ mini.

Votre brosse ISSA™ mini ne s'allume pas lorsque vous appuyez sur le bouton central ?

- La batterie est vide. Rechargez votre ISSA™ mini.

Votre brosse ISSA™ mini ne s'éteint pas et/ou les boutons ne répondent pas ?

- Le microprocesseur connaît un dysfonctionnement temporaire. Connectez le câble de chargement pour un retour à la normale.

Le voyant de votre brosse ISSA™ mini ne clignote pas lorsque le chargeur est connecté ?

- La batterie est complètement chargée, prête pour 200 routines de nettoyage.
- La batterie est complètement vide et plusieurs minutes sont nécessaires pour que le câble soit reconnu.
- Le câble de chargement n'est pas correctement connecté. Vérifiez la prise/le port USB et le port de chargement.

Votre brosse ISSA™ mini est tombée dans l'eau et le port de chargement est mouillé ?

- Séchez-le et poursuivez l'utilisation. ISSA™ mini est parfaitement étanche et le port de chargement complètement hermétique.

Si vous ne trouvez pas la réponse à votre question dans la section dépannage, ou si vous avez la moindre question concernant le fonctionnement de votre appareil, rendez-vous dans la section Service Client sur www.foreo.com et remplissez le formulaire de Demande d'Aide..

CONDITIONS DE GARANTIE

ENREGISTRER LA GARANTIE

Pour activer votre garantie limitée de 2 ans, enregistrez le numéro indiqué sur votre carte d'authenticité FOREO sur www.foreo.com dans la section Garantie et Retours du Service Client.

GARANTIE LIMITÉE DE 2 ANS

FOREO garantit cet appareil pour une période de DEUX (2) ANS à partir de la date d'achat, contre les défauts de fabrication ou matériels au cours d'une utilisation normale de l'appareil. La garantie couvre les parties qui affectent le bon fonctionnement de l'appareil. Elle ne couvre PAS les détériorations esthétiques dues à une usure normale, ni les dégâts causés par accident, négligence ou mauvaise utilisation. Toute tentative d'ouverture de l'appareil (ou de ses accessoires) entraînera l'annulation de la garantie.

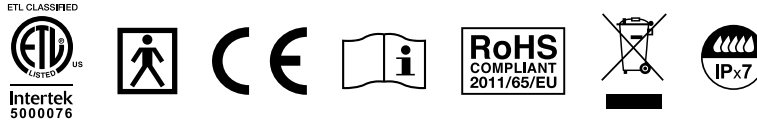
Si vous découvrez un défaut et que vous en informez FOREO durant la période de garantie de 2 ans, FOREO, après vérification, remplacera l'appareil sans frais. Les réclamations sous garantie doivent être accompagnées d'une preuve suffisante quant à la date d'achat. Conservez pour cela l'original de votre preuve d'achat.

Pour réclamer votre garantie, accédez à votre compte sur www.foreo.com puis sélectionnez l'option "réclamation de garantie". Un numéro d'autorisation de retour (NAR) et des instructions complètes vous seront envoyés par le Service Client afin de vous indiquer comment retourner votre produit au bureau FOREO le plus proche. Les frais d'envoi ne sont pas remboursés. Cet engagement s'ajoute à vos droits de consommateur et n'affecte en rien ceux-ci.

* La Garantie limitée de 2 ans ne s'applique pas au remplacement des têtes de brosse et autres accessoires ISSA™ mini.

INFORMATION SUR L'ÉLIMINATION DES DÉCHETS

Élimination des déchets d'équipements électroniques (applicable dans L'UE et dans les autres pays européens ayant mis en place un système de tri sélectif). Le symbole de la poubelle barrée indique que l'appareil ne doit pas être éliminé comme un déchet ménager, mais être apporté à un point de recyclage approprié pour le traitement des déchets d'équipements électriques et électroniques.

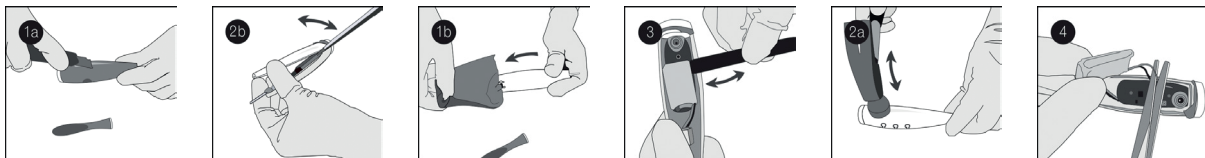


Directive médicale européenne 93/42 / CEE. Conforme aux ANI / AAMI Std. ES60601-1 et CAN / CSA Std. C22.2 No.60601-1. Conforme aux restrictions de substances dangereuses. Shock type de protection BF. Consulter les instructions avant utilisation. Les appareils électriques et électroniques ne peuvent pas être jetés avec les déchets domestiques. IPX-évalué – submersible étanche jusqu'à 1 m. ISO 10993- et ISO 7405 – certifié

ENLÈVEMENT DE LA BATTERIE

À NOTER : ce processus est irréversible. L'ouverture de l'appareil annulera toute garantie. Cette action ne doit être entreprise que lorsque l'appareil est prêt à être éliminé.

Parce que cet appareil contient une batterie lithium-ion, la batterie doit être enlevée avant l'élimination et ne doit pas être jetée avec les ordures ménagères. Avant de retirer la batterie, retirez la tête de brosse, décollez la peau en silicone, ouvrez la coque en plastique et retirez la batterie conformément aux réglementations environnementales locales. Pour votre sécurité, portez des gants lors de ce processus. Les instructions visuelles détaillées sont fournies ci-dessous :



SPÉCIFICATIONS

| | |
|--------------------|--------------------------|
| MATERIAUX: | Silicone |
| TAILLE: | 170 x 30.2 mm |
| POIDS: | 55.8 g |
| BATTERIE: | 420 mAh |
| NB D'UTILISATIONS: | jusqu'à 200 utilisations |
| STANDBY: | 180 jours |
| FREQUENCE: | 140 Hz |
| NIVEAU SONORE MAX: | 50 dB |
| INTERFACE: | 1 bouton |

Mode de fonctionnement : continue
Public visé : enfants de plus de 5 ans et adultes
Lieux d'utilisation recommandés : foyers et hôtels

Conditions environnementales pour l'utilisation :
Température : 5° à 40° Celsius
Humidité : 40% à 80%
Pression atmosphérique : 800 à 1,060 hPa

Conditions environnementales pour le stockage et la livraison :
Température : -10° à 50° Celsius
Humidité : 30% à 80%
Pression atmosphérique : 500 à 1,060 hPa

Responsabilité : Les utilisateurs de cet appareil sont seuls responsables. Ni FOREO, ni ses distributeurs ne seront tenus responsables en cas de blessures ou de dommages physiques ou autres, provenant directement ou non de l'utilisation de cet appareil.

Ce modèle peut être modifié pour amélioration sans préavis.

©2015 FOREO AB. TOUS DROITS RÉSERVÉS.
DISTRIBUTEUR EN EUROPE : FOREO AB, KARLAVÄGEN 41, 114 31 STOCKHOLM, SWEDEN.
DISTRIBUTEUR AUX ÉTATS-UNIS : FOREO INC., 1525 E PAMA LANE, LAS VEGAS, NV 89119, USA.
DISTRIBUTEUR EN AUSTRALIE : 6 PROHSKY STREET, PORT MELBOURNE, VIC, 3207 AUSTRALIE
CONÇU ET DÉVELOPPÉ PAR FOREO SWEDEN.
FABRIQUÉ POUR FOREO AB.

WWW.FOREO.COM