

* 본 정보는 항공교통흐름관리를 위한 기상정보로, 공항예보(TAF)와 다를 수 있으니, 다른 용도로 활용하실 수 없습니다.

	항공교통기상정보	
	2024년 07월 01일 16:00KST	항공기상청 예보과

■ 국내공항 위험기상 [07.01.(월) ~ 07.02.(화)]

개요	<p>○ 오늘(1일) 중부지방공항은 고기압 가장자리에 들어 가끔 구름많겠고, 남부지방공항은 정체전선 영향으로 흐리고 비가 내리겠음. 내일(2일)은 정체전선과 정체전선상에서 발달한 저기압의 영향으로 흐리고 비가 내리겠음.</p> <ul style="list-style-type: none"> - 인천공항: 내일 08시~24시 비(30~50mm/13시~15시 뇌우), 다소 강한 바람(최대 22G35KT), 급변풍 예상 - 김포공항: 내일 09시~24시 비(30~50mm), 다소 강한 바람(10G25KT), 내일 23시~24시 급변풍 예상 - 제주공항: 내일 04시까지 비(30~50mm), 내일 04시~24시 강풍(최대 27G47KT), 오늘 21시~내일24시 급변풍 예상 - 김해공항: 오늘 22시~내일 24시 비(20~30mm), 내일 12시~24시 활주로 변경 가능성(180~210°, 10KT ↑) <p>▶ 주요 공항 기상경보(15시 현재)</p> <p>○ 없음</p>
----	--

공항	기상요소	07월 01일 월요일																								07월 02일 화요일																								비고
		01	02	03	04	05	06	07	08	09	10	11	12	13	14	15	16	17	18	19	20	21	22	23	24	01	02	03	04	05	06	07	08	09	10	11	12	13	14	15	16	17	18	19	20	21	22	23	24	
인천 RKSI	시정																																																	
	GUST																																																	
	급변풍																																																	
	강수 TS																																																	
김포 RKSS	시정																																																	
	GUST																																																	
	급변풍																																																	
	강수 TS																																																	
제주 RKPC	시정																																																	
	GUST																																																	
	급변풍																																																	
	강수 TS																																																	
김해 RKPK	시정																																																	
	GUST																																																	
	활주로 변경																																																	
	강수 TS																																																	
무안 RKJB	시정																																																	
	GUST																																																	
	급변풍																																																	
	강수 TS																																																	

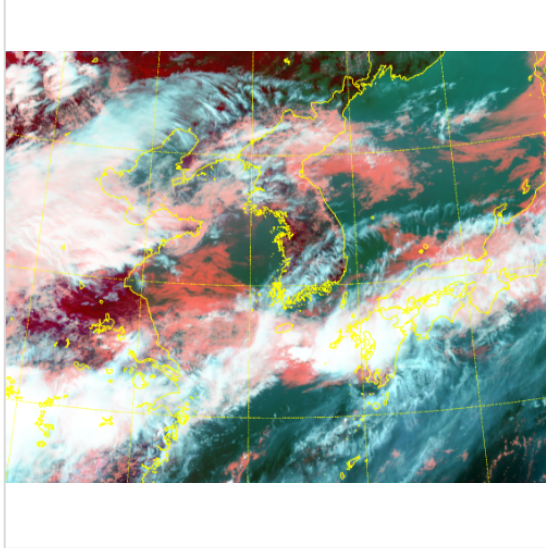
시정: 800m ↓ 400m ↓ 200m ↓ GUST: 25KT ↑ 35KT ↑ 45KT ↑ 강수: 비 비/눈 눈 소나기 TS 김해 활주로 변경: (150~210°, 10KT ↑)

* 본 정보는 항공교통흐름관리를 위한 기상정보로, 공항예보(TAF)와 다를 수 있으니, 다른 용도로 활용하실 수 없습니다.

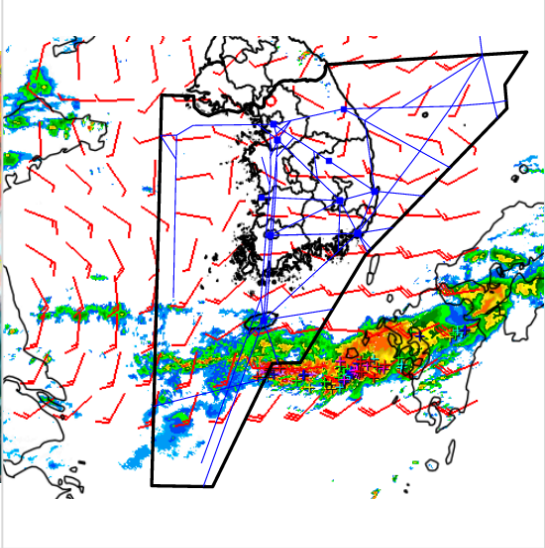
설명자료	항공교통 기상정보
------	-----------

■ 국내 현황/예보 [07.01.(월) ~ 07.02.(화)]

위성영상 07.01. 15:00KST



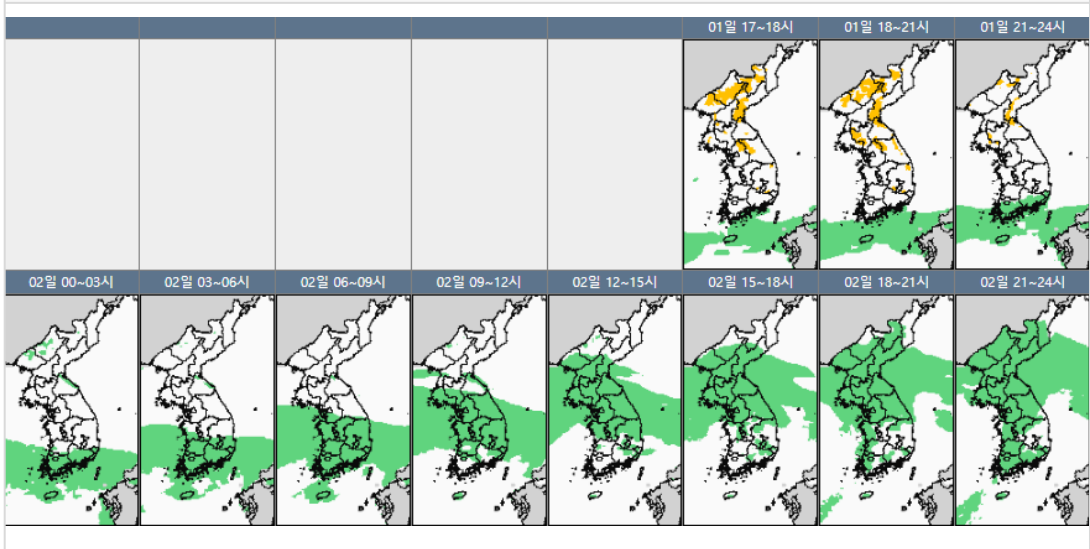
레이더영상 07.01. 15:00KST



■ 국내 주요공항 현황-예보

- 오늘(1일) 중부지방공항은 고기압 가장자리에 들어 가끔 구름많겠고, 남부지방공항은 정체전선 영향으로 흐리고 비가 내리겠음. 내일(2일)은 정체전선과 정체전선상에서 발달한 저기압의 영향으로 흐리고 비가 내리겠음.
- 인천공항: 내일 08시~24시 비(30~50mm/13시~15시 뇌우), 다소 강한 바람(최대 22G35KT), 급변풍 예상
- 김포공항: 내일 09시~24시 비(30~50mm), 다소 강한 바람(10G25KT), 내일 23시~24시 급변풍 예상
- 제주공항: 내일 04시까지 비(30~50mm), 내일 04시~24시 강풍(최대 27G47KT), 오늘 21시~내일 24시 급변풍 예상
- 김해공항: 오늘 22시~내일 24시 비(20~30mm), 내일 12시~24시 활주로 변경 가능성(180~210°, 10KT ↑)
- ▶ 주요 공항 기상경보(15시 현재)
- 없음

국내 강수 구역 및 형태 : 주의 비 비/눈 눈 소나기



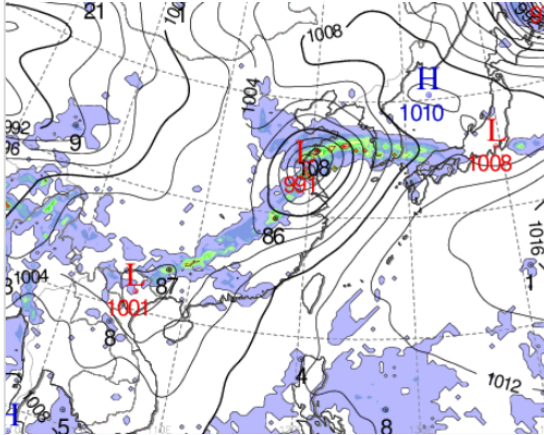
■ 국내 공역(항공로) 위험기상

- 오늘 밤부터 내일 밤까지 인천 FIR 대부분 섹터에 CB/TS 예상(남쪽부터 시작, 내일 오전 남쪽부터 종료)
- 내일 새벽까지 인천FIR 대부분 섹터(동해, 포항섹터 제외)에 보통 착빙(FL150~220) 예상

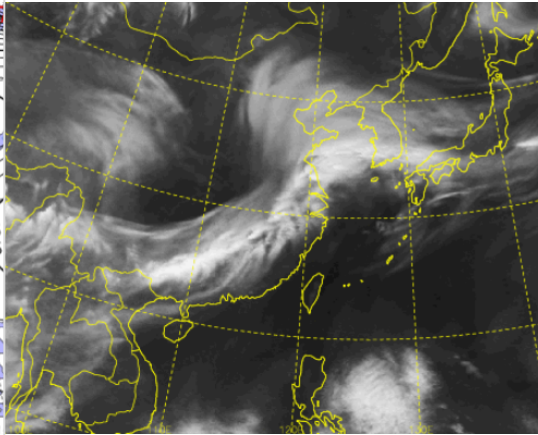
* 본 정보는 항공교통흐름관리를 위한 기상정보로, 공항예보(TAF)와 다를 수 있으니, 다른 용도로 활용하실 수 없습니다.

■ 국외 실황/예보 [07.01.(월) ~ 07.02.(화)]

예상 일기도 07.02. 09:00KST



예상 구름 영상 07.02. 09:00KST



■ 국외 주요·공항·공역·항공로 실황·예보

【베이징·상하이·광저우·홍콩FIR】

- 베이징 공항:내일 03시~09시 CB 동반한 소나기
- 칭따오공항: 오늘 19시까지 CB/TS 동반한 소나기, 내일 08시~11시 CB 동반한 소나기
- 광저우공항: 오늘 19시까지, 내일 05시~11시 CB/TS 동반한 소나기
- 홍콩공항: 내일 06시~12시 CB 동반한 소나기

【후쿠오카FIR】 - 나리타공항, 간사이공항: 내일 21시까지 소나기

【타이베이FIR】 - 타오위안공항: 오늘 19시까지 소나기

【마닐라FIR】 - 마닐라공항: 오늘 20시까지 CB/TS 동반한 소나기 이후 내일 03시까지 소나기

【싼야, 하노이, 호치민FIR】

- 하노이공항: 오늘 19시~23시 다소 강한 바람(15G25KT), CB/TS 동반한 소나기
- 호치민공항: 오늘 19시까지 강풍(15G28KT), CB/TS 동반한 소나기, 내일 14시~19시 CB/TS 동반한 소나기

■ 국외 공역(항공로) 위험기상

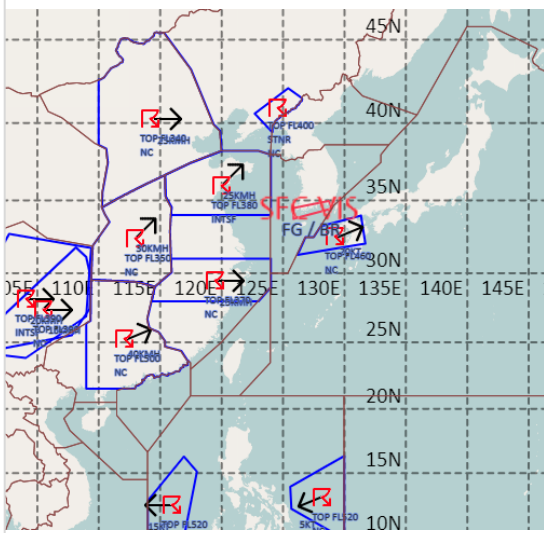
[공역경보(SIGMET) 현황]

- TS: 인천FIR(FL400 이하), 선양FIR(FL400 이하), 후쿠오카FIR(FL460 이하), 베이징FIR(FL340 이하), 상하이FIR(FL380 이하), 우한FIR(FL350 이하), 광저우FIR(FL500 이하), 마닐라FIR(FL520 이하)

[공역예보(SIGWX)]

- JET: 우한FIR~베이징FIR~선양FIR~후쿠오카FIR(FL420, 140KT), 베이징FIR~선양FIR~평양FIR~후쿠오카FIR(FL450, 120KT)
- 난류: 우한FIR~베이징FIR~선양FIR~후쿠오카FIR(FL290~450)
- CB: 광저우FIR~상하이FIR(FL520 이하), 인천FIR~후쿠오카FIR(FL470 이하), 호치민FIR(FL500 이하), 마닐라FIR(FL520 이하)

공역경보(SIGMET) 07.01. 15:00KST



공역예보(SIGWX) 07.02. 03:00KST

