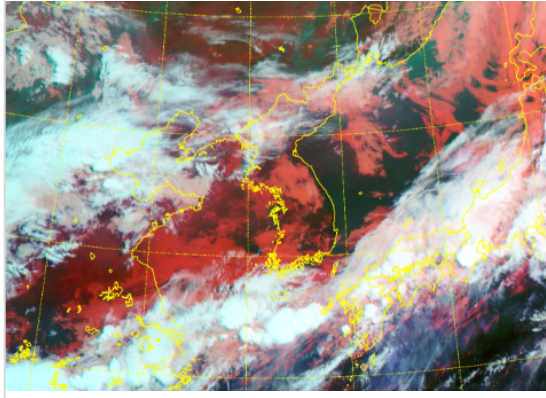


* 본 정보는 항공교통흐름관리를 위한 기상정보로, 공항예보(TAF)와 다를 수 있으니, 다른 용도로 활용하실 수 없습니다.

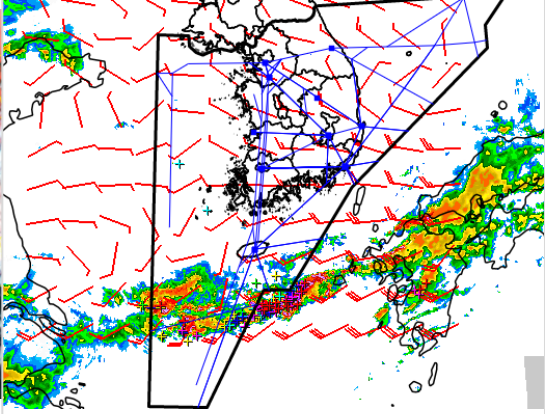
설명자료	항공교통 기상정보
------	-----------

■ 국내 실황/예보 [07.01.(월) ~ 07.02.(화)]

위성영상 07.01. 08:00KST



레이더영상 07.01. 08:00KST



■ 국내 주요공항 실황-예보

○ 오늘(1일) 중부지방공항은 고기압 가장자리에 들어 가끔 구름많겠고, 남부지방공항은 정체전선 영향으로 흐리고 비가 내리겠음. 내일(2일)은 정체전선과 정체전선상에서 발달한 저기압의 영향으로 흐리고 비가 내리겠음.

- 인천공항: 내일 10시~24시 비(20~40mm/14시~16시 뇌우), 다소 강한 바람(최대 15G28KT), 급변풍 예상
- 김포공항: 내일 10시~24시 비(20~30mm), 내일 15시~24시 다소 강한 바람(15G25KT)
- 제주공항: 오늘 14시~내일 03시 비(30~40mm), 내일 05시~24시 강풍(최대 27G47KT), 내일 04시~24시 급변풍 예상
- 김해공항: 오늘 09시~15시, 내일 00시~24시 비(40~60mm), 오늘 12시~21시, 내일 12시~24시 활주로 변경 가능성(180~210°, 10KT↑)

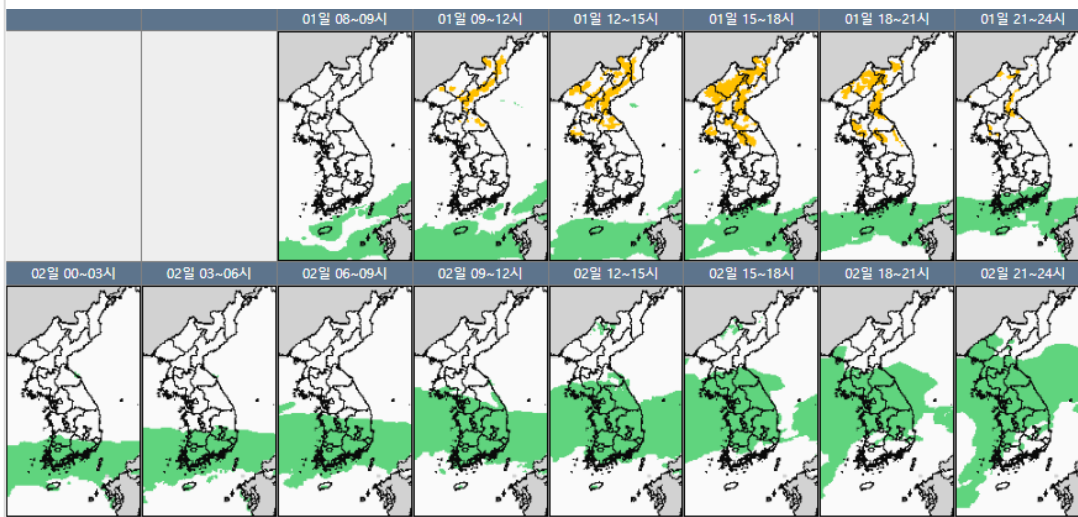
▶ 주요 공항 기상경보(08시 현재)

○ 없음

■ 국내 공역(항공로) 위험기상

○ 오늘 오전~내일 오전(제주섹터), 오늘 오후~내일 오후(광주, 남해섹터), 오늘 밤~내일 밤(군산, 포항, 대구), 내일 오전~밤(서해, 동해섹터)에 CB/TS 예상

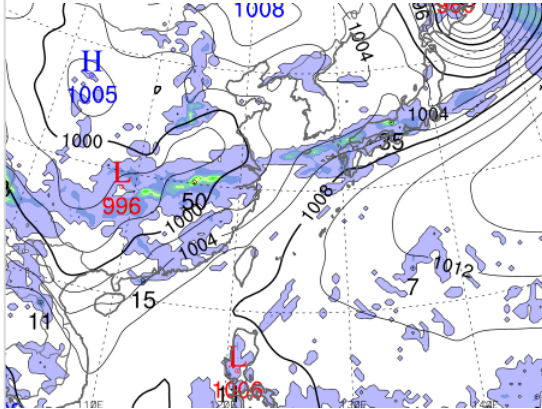
국내 강수 구역 및 형태 : 주의 비 비/눈 눈 소나기



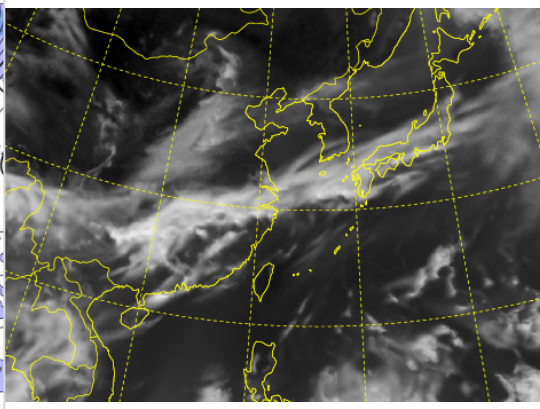
* 본 정보는 항공교통흐름관리를 위한 기상정보로, 공항예보(TAF)와 다를 수 있으니, 다른 용도로 활용하실 수 없습니다.

■ 국외 실황/예보 [07.01.(월) ~ 07.02.(화)]

예상 일기도 07.01. 15:00KST



예상 구름 영상 07.01. 15:00KST



■ 국외 주요·공항·공역·항공로 실황·예보

【베이징-상하이-광저우-홍콩FIR】

- 칭따오공항: 오늘 09시~13시 소나기
- 푸둥공항: 오늘 12시까지 CB/TS 동반한 소나기
- 광저우공항: 오늘 09시까지, 13시~19시 CB/TS 동반한 소나기
- 홍콩공항: 오늘 11시까지 다소 강한 바람(최대15G25KT), CB/TS 동반한 소나기 이후 12시~14시, 내일 06시~12시 CB 동반한 소나기

【후쿠오카FIR】

- 나리타공항: 오늘 20시까지 다소 강한 바람(16G28KT), 내일 06시까지 소나기
- 간사이공항: 오늘 12시까지 CB/TS 동반한 강한 소나기 이후 내일 09시까지 소나기

【타이베이FIR】 - 타오위안공항: 오늘 11시~17시 다소 강한 바람(18G28KT)

【마닐라FIR】 - 마닐라공항: 오늘 15시~21시, 내일 03시~09시 CB 동반한 소나기

【싼야, 하노이, 호치민FIR】

호치민공항: 오늘 17시~20시 다소 강한 바람(15G25KT), CB/TS 동반한 소나기

■ 국외 공역(항공로) 위험기상

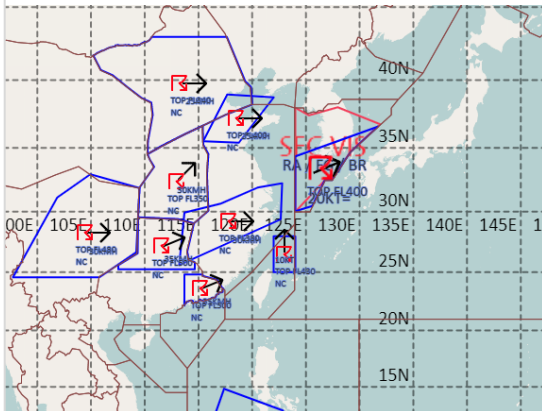
[공역경보(SIGMET) 현황]

- TS: 인천FIR(FL400 이하), 베이징FIR(FL340 이하), 상하이FIR(FL400 이하), 우한FIR(FL350 이하), 광저우FIR(FL500 이하), 타이베이FIR(FL430 이하), 마닐라FIR(FL520 이하)

[공역예보(SIGWX)]

- JET: 베이징FIR~선양FIR~평양FIR~인천FIR~후쿠오카FIR(FL410, 110KT), 베이징FIR~선양FIR(FL350, 110KT)
- 난류: 우한FIR~베이징FIR~선양FIR~평양FIR(FL270~440)
- CB: 광저우FIR~상하이FIR(FL500 이하), 후쿠오카FIR(FL410 이하), 베이징FIR~선양FIR~평양FIR(FL410 이하), 마닐라FIR(FL540 이하)

공역경보(SIGMET) 07.01. 08:00KST



공역예보(SIGWX) 07.01. 15:00KST

