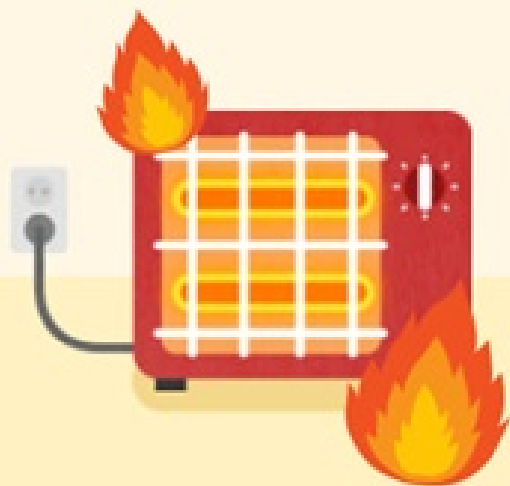
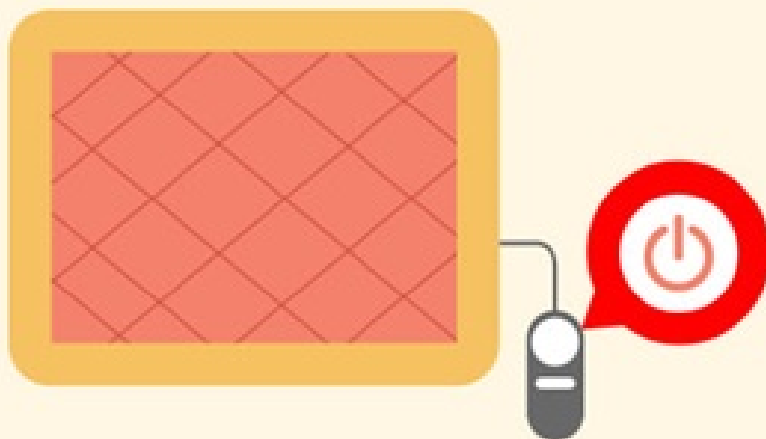


추운 겨울,
실내 안전 사고에
주의하세요!



행정안전부

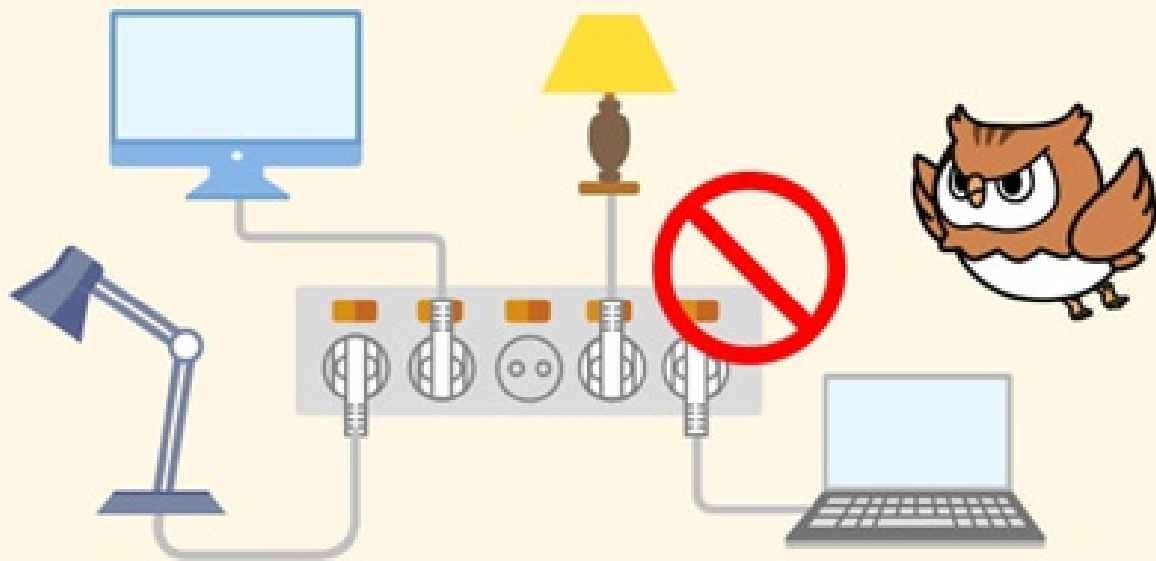
외출 시 난방기기 전원을
반드시 확인해주세요!



겨울철 실내에서 전기 매트류를 사용할 때 **장시간**
높은 온도에 두면 화재, 저온화상 위험에 노출될 수 있어요.



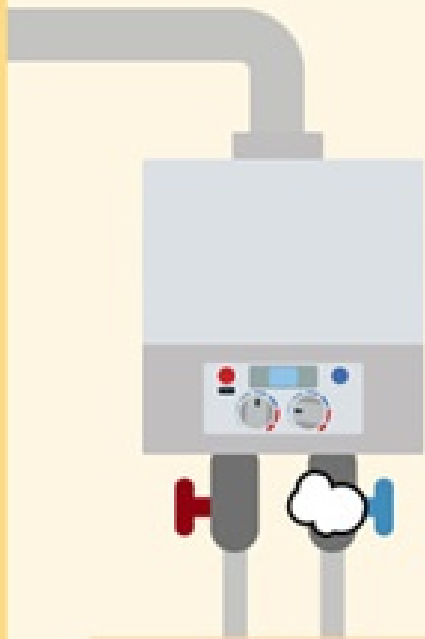
**문어발식 콘센트는
화재의 원인이 될 수 있어요.**



한 콘센트에 여러 개의 플러그를 꽂으면 **전선의 합선이나 단락, 누전, 전류 과부하로 화재가 일어날 수 있어요.**



겨울철에는 가스보일러를 자주 점검해 주세요!

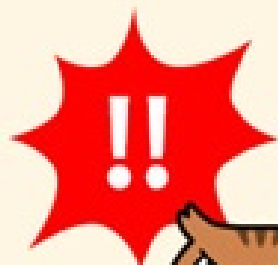


보일러 가스 배관과
밸브에 비눗물을 묻히면
가스 누출을
예방할 수 있어요!

가스보일러에서 **가스가 누출되면 배기가스가
새어나와 일산화탄소(CO) 중독**으로 이어질 수 있어요.



**화상사고는 주방에서도
쉽게 일어날 수 있어요.**



부엌에서 나오는 **뜨거운 물이나 수증기**는 아이들의
화상 사고 원인이 될 수 있어요.





**실내 안전 사고 예방,
작은 습관이 큰 사고를
막을 수 있습니다!**



행정안전부