



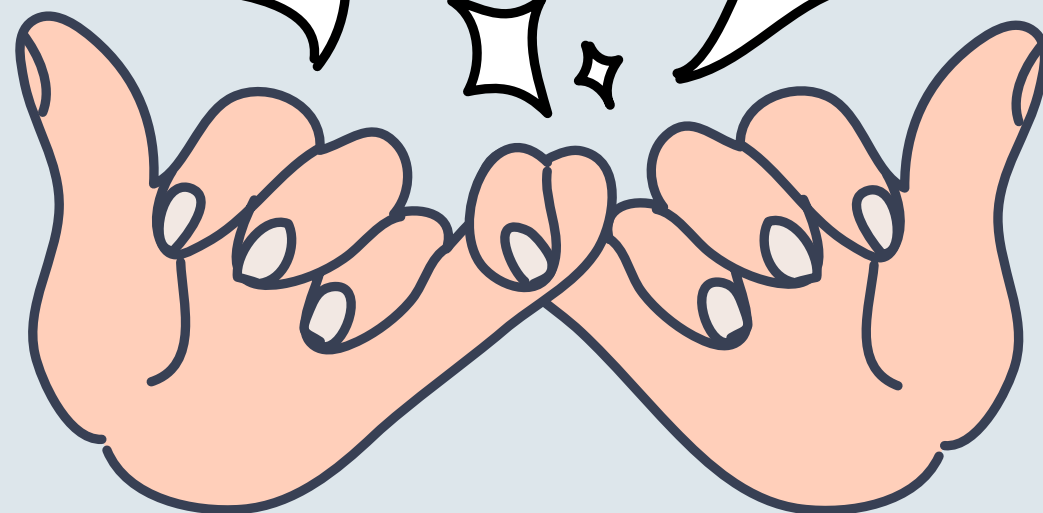
근로감독관이
사업장 나가면
✓ 꼭 확인한다는 그 것!

① 근로계약서편

근로계약서 is 약속

일 열심히
할꺼라고 약속~

일하면서
이것은 지켜달라 약속!



필수항목

- ☑ 근무장소 및 업무내용
- ☑ 임금 지급방법
- ☑ 임금 구성항목
(기본급, 각종수당, 상여금 등)
- ☑ 소정 근로시간
- ☑ 임금 계산방법
- ☑ 업무의 시작과 종료시간·휴게시간
- ☑ 휴일 및 '연차 유급휴가'

연차휴가는
5인 이상 작성

Q1. 질문있어요!!



근로계약서는
입사 당일 바로 작성해야
하나요?



업무를 시작하기 전

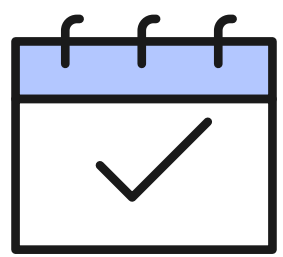
**미리 작성해서 사업주와 근로자가
한 부씩 나눠 가져야 합니다.**

**안 지키면
500만원 이하 벌금**

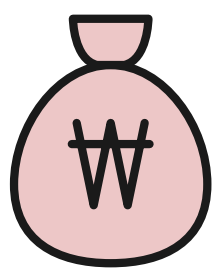
Q2. 질문있어요!!

4대 기초노동질서
현장예방점검의날

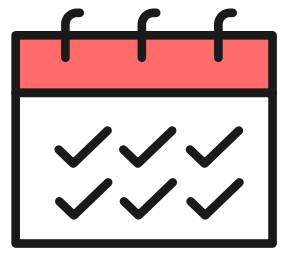
기간제 및 단시간 근로자의 근로계약서 항목은요?



근로계약 기간



임금의 구성 항목,
계산·지급 방법

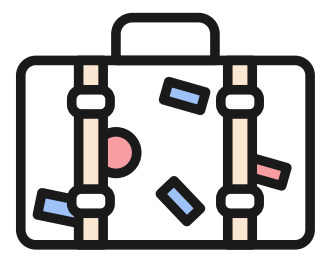


근로시간
(단시간 근로자는 근로일 및
근로일별 근로시간)

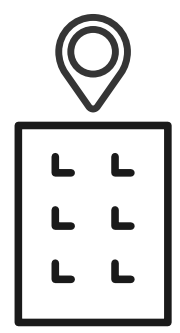
**안 지키면
과태료 50만원**



휴게시간



휴일, 휴가



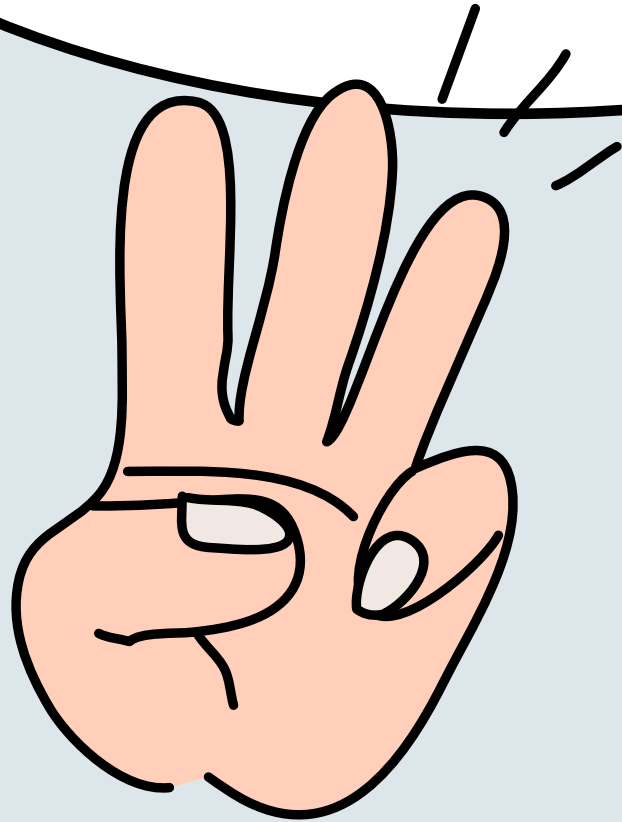
근무장소, 업무내용

**안 지키면
과태료 30만원**

Q3. 질문있어요!!

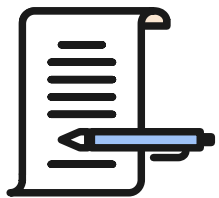
4대 기초노동질서
현장예방점검의날

퇴사했는데 근로계약서
보관해야 하나요?

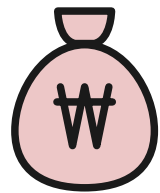


중요서류는
3년간 보존

보존해야 할 서류



근로계약서



임금결정 서류



고용·해고·퇴직 서류



그 외 중요서류

안 지키면
500만원 이하 과태료

4대 기초노동질서
현장예방점검의날



표준근로계약서 다운받기

고용노동부 누리집 ➡ 정책자료 ➡ 정책자료실
www.moel.go.kr