

# 파생상품거래의 이해와 위험관리

## 7차시. 주식

# 파생상품거래의 이해와 위험관리

## 7. 주식

이슈 인사이드

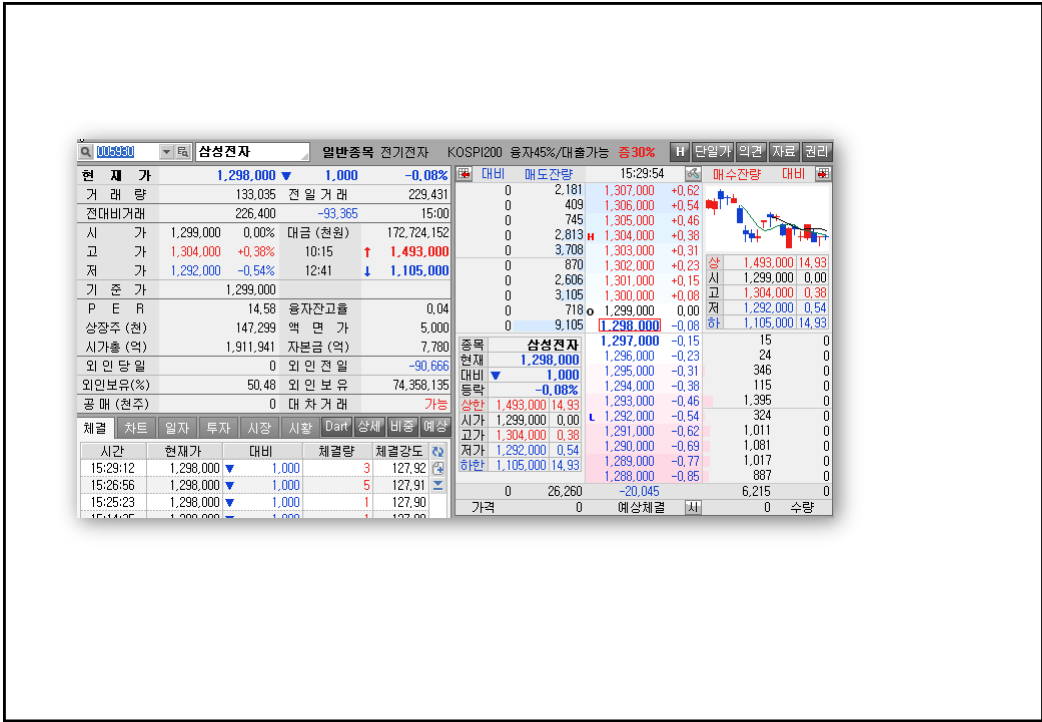
# 1. 주식시장의 개념 및 분류

“주식이란?”

주식회사 자본을 균일하게 나눈  
단위로서의 금액

▶ 주주의 권리 · 의무 (주주권)

주주의 권리: 회사의 경제적 이익을 직접 받을 수 있는 권리(예: 배당), 주주총회 등을 통해 회사 경영에 관여할 수 있는 권리



**주주현황** [2012.10.26]

Shareholders	주권의 수 (주)	지분율 (%)
미건회(외 11인)	25,974,041	17.63
삼성전자 자사주	17,010,165	11.55
국민연금관리공단	8,842,862	6.00
Citibank(DR)	7,624,207	5.18
김준	7,484	0.01

+ 금융감독원 지분공시보고서 기준입니다.  
 \* 주권의 수 - 의결권이 있는 주식수  
 \* 주식 등의 비율이 5% 미만인 종목은 공시 의무가 없어 최종 공시를 기초로 작성되었으므로 실제 보유 상황과 상이할 수 있습니다.

## “주식의 종류”

보통주

우선주

후배주

혼합주

상환주식

전환주식

## “주식의 종류”

### 보통주

표준이 되는 주식  
(일반적으로 말하는  
주식)

\* 현대차

### 우선주

보통주에 비해  
이익에 대한 우선권이  
인정된 주식

\* 현대차우

## 장내시장 VS 장외시장

정해진 시간과 규정 하에  
집중된 주문으로  
거래되는  
구체적/조직적 시장

고객과 증권회사,  
증권회사끼리, 고객끼리  
개별 접촉하여 거래되는  
비조직적/추상적 시장

장내시장	VS	장외시장
유가증권시장 코스닥시장	종류	장내시장 밖에서 거래하는 시장 전체

장내시장	VS	장외시장
정해진 시장 내	거래 장소	정해진 시장 없음

장내시장 VS 장외시장

경쟁매매

거래  
방법

상대매매

장내시장 VS 장외시장

단일가격

거래  
가격

복수가격 형성  
가능

장내시장	VS	장외시장
상장증권	거래 종목	비상장증권, 일정 조건의 상장증권

### “유가증권시장과 코스닥시장”





이슈 인사이드

## 2. 주식 가격에 영향을 미치는 요인

“주식 가격에 영향을 미치는 요인”

- 지속적 성장가능성
- 재무건전성
- 배당수익률
- 산업사이클
- 거시적 경제상황

“주식 가격에 영향을 미치는 요인”

▪ 지속적 성장가능성

기업의 매출액 및 영업이익이  
매년 일정수준 이상으로  
증가 여부 확인

“주식 가격에 영향을 미치는 요인”

▪ 지속적 성장가능성

항목	2009.12	2010.12	2011.12	2012.12
매출액	1,363,237	1,546,303.3	1,650,017.7	2,002,037
영업이익	109,253	172,965	162,497	285,437
매출액증가율	14.6	11.3	6.7	23.2
매출액총이익율	28.8	33.6	32.0	36.5

## “주식 가격에 영향을 미치는 요인”

### ▪ 재무건전성

매출액 및 영업이익이 증가해도  
부채비율이 증가하고  
유보율이 감소한다면 확인 필요

조선업·항공업은 자본 차입 후, 선박 건조 혹은 항공기 추가 구입으로 영업노선을 늘리는 경우 해당 산업이 호황기에 들어서 매출액 및 영업이익 증가 신호로 여김

## “주식 가격에 영향을 미치는 요인”

### ▪ 배당수익률

A주식: 3만원 — 1년 2,000원 ~ 3,000원

\* 10년 ~ 15년 후, 투자금 회수 가능

“주식 가격에 영향을 미치는 요인”

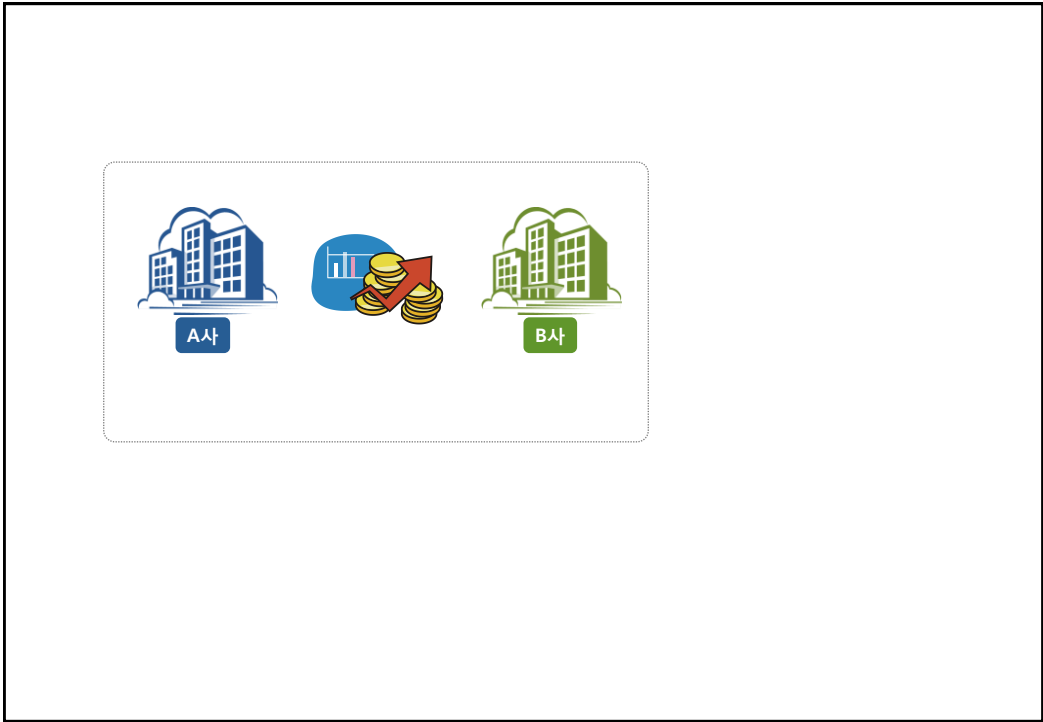
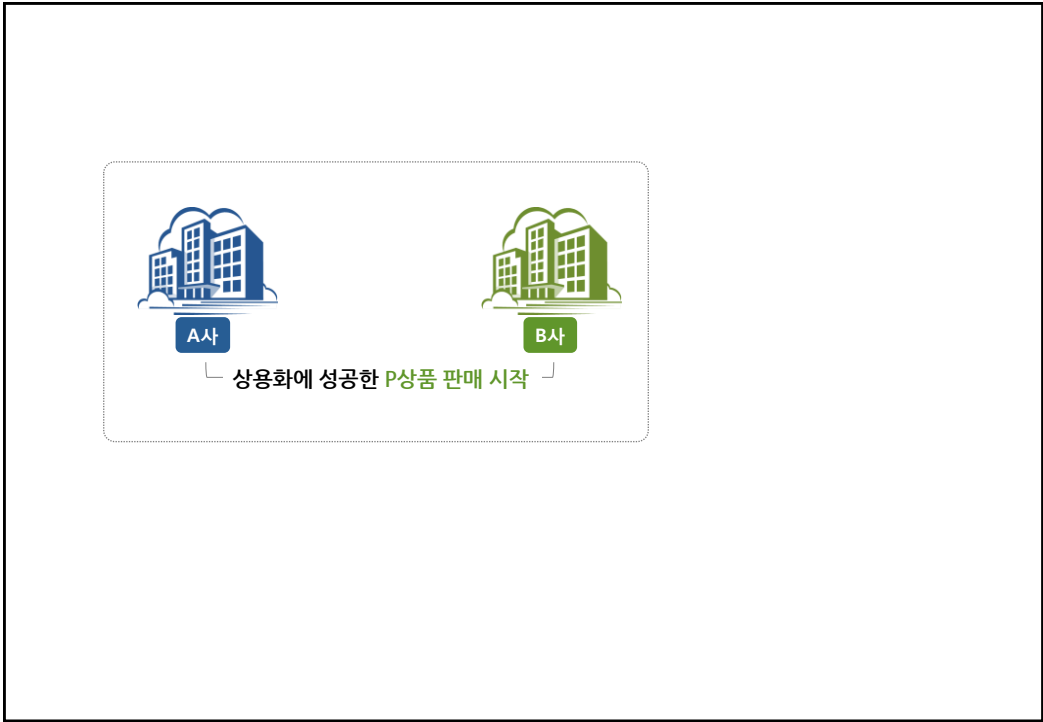
▪ 배당수익률

A주식: 3만원 — 1년 500원 ~ 1,000원

\* 30년 ~ 60년 후, 투자금 회수 가능

“주식 가격에 영향을 미치는 요인”

▪ 산업사이클



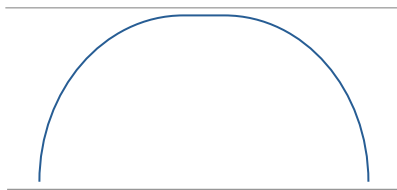
A diagram enclosed in a dashed border showing the initial financial status of two companies. On the left, a blue building icon labeled 'A사' is positioned above the text '5천원 → 1만5천원'. In the center, there is an icon of a blue circle with a bar chart, a stack of gold coins, and a red upward-pointing arrow. On the right, a green building icon labeled 'B사' is positioned above the text '1만원 → 3만원'.

A diagram enclosed in a dashed border showing the status of two companies after 4 years. At the top center, the text '4년 후...' is displayed. On the left, a blue building icon labeled 'A사' is positioned above the text '9백만 명, P상품 보유' and '신규 생산주문 감소'. On the right, a green building icon labeled 'B사' is positioned above the text '신규 생산주문 감소'.



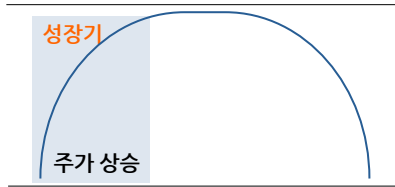
“주식 가격에 영향을 미치는 요인”

- 산업사이클



“주식 가격에 영향을 미치는 요인”

▪ 산업사이클



“주식 가격에 영향을 미치는 요인”

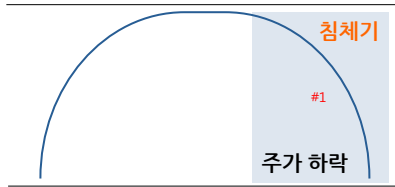
▪ 산업사이클





“주식 가격에 영향을 미치는 요인”

▪ 산업사이클



“주식 가격에 영향을 미치는 요인”

▪ 거시적 경제상황

현재의 개방 경쟁시장 체제에서는  
 국내외 경제상황에 따른 주식 가격의  
 변동 가능성을 염두에 두어야 함

이슈 인사이드

### 3. 배당락과 권리락

배당락 발생!

권리락 발생!

## “배당락 · 권리락의 원인”

- 배당
- 증자
- 분할
- 병합

A기업이 상장주식 수 10%를 유상증자로 추가 발행한다면, A기업 주식은 정해진 날짜에 권리락이 발생하여 10% 할인된 가격에 거래 개시

## “권리락이란?”

기존 상장된 주식(구주)의 신주인수권 또는 새로 발행될 주식(신주)의 유/무상 교부 권리가 상실된 상태

거래소는 신주 배정 기준일 전일에 실제로 해당 종목에 권리락 조치를 취함으로써 합리적인 추가 형성

## “권리락이란?”

기존 상장된 주식(구주)의 신주인수권 또는  
 새로 발행될 주식(신주)의 유/무상 교부 권리가  
 상실된 상태

투자자는 신주 배정 기준일 이틀 전까지 권리부가 존재하는 구주를 매수해야  
 신주인수권 보유 가능

## “권리락이란?”



\* 중간 날짜에 법정공휴일이  
 끼어 있는 경우 주의!

## “배당”

기업이 일정기간 **영업활동으로**  
**발생한 이익** 중 일부를  
**주주들에게 나누어 주는 것**

현금배당	<b>VS</b>	주식배당
주식보유비율에 따라 현금으로 이익 배당	개념	주식보유비율에 따라 주식으로 이익 배당

현금배당 VS 주식배당

현금유출 을 높일 가능성	재무 구조 영향	주식 증가에 의한 자본금 증가로 재무구조 개선 도움
---------------------	----------------	------------------------------------

<KT 현금배당 결정 공시>

배당구분		결산배당
1주당 배당금(원)	보통주	2,000
	우선주	-
시가배당률(%)	보통주	5.3
	우선주	-
배당금총액(원)		486,602,492,000
배당기준일		2011-12-31
이사회결의일(결정일)		2012-02-02

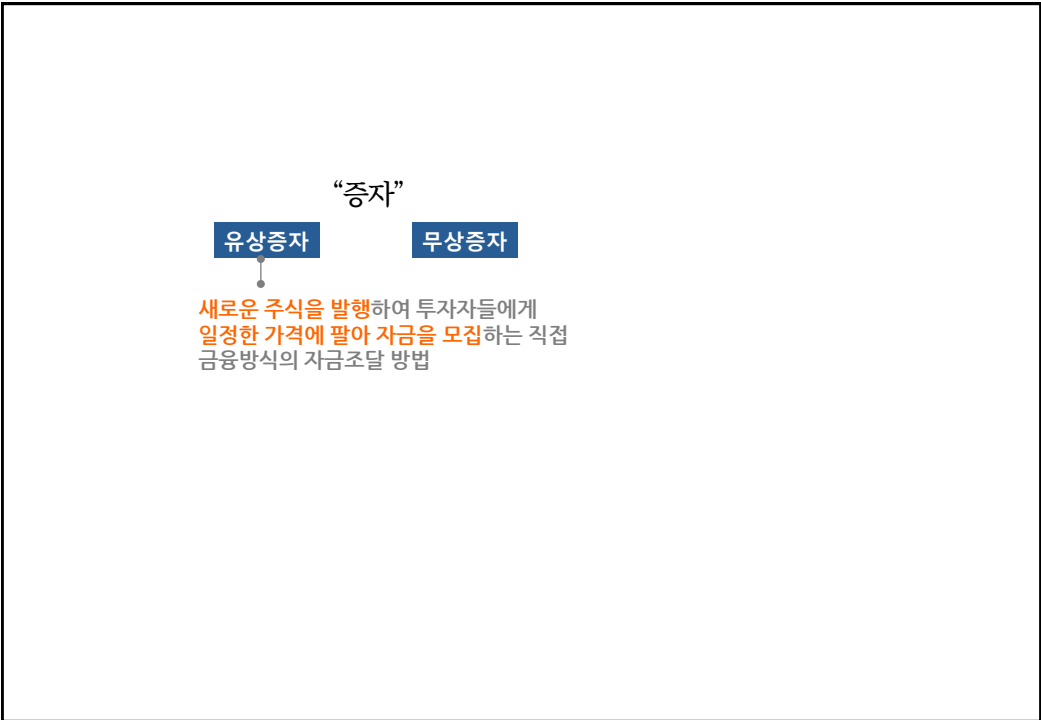
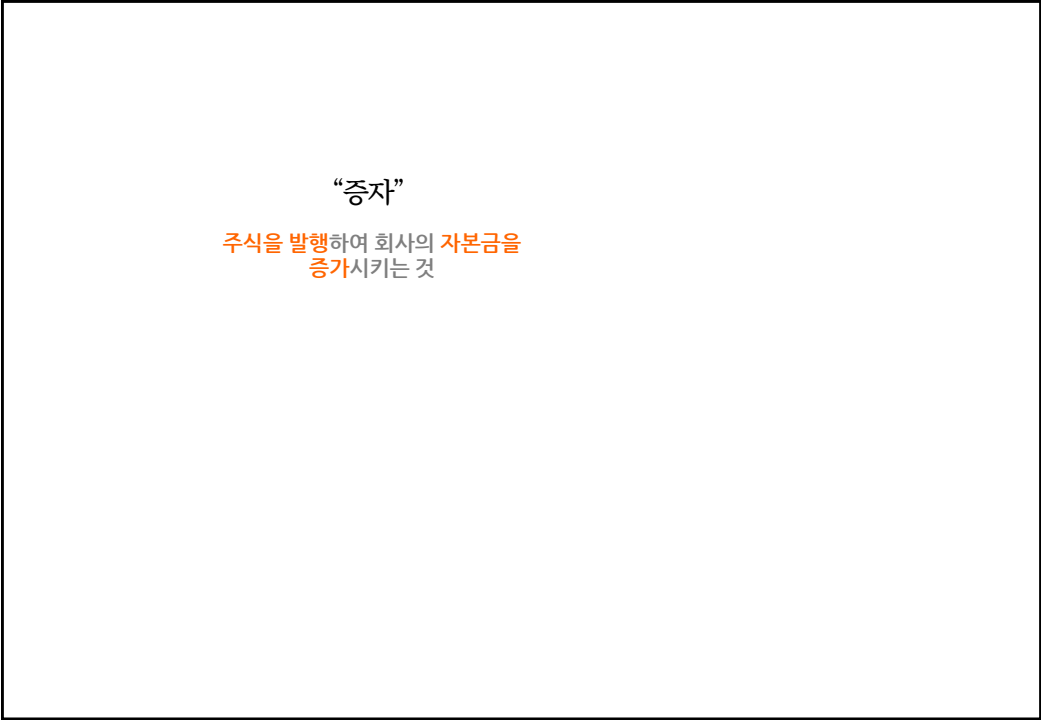
월	화	수	목	금	토	일
12/26	12/27	12/28	12/29	12/30	12/31	1/1

↓  
주식 매수

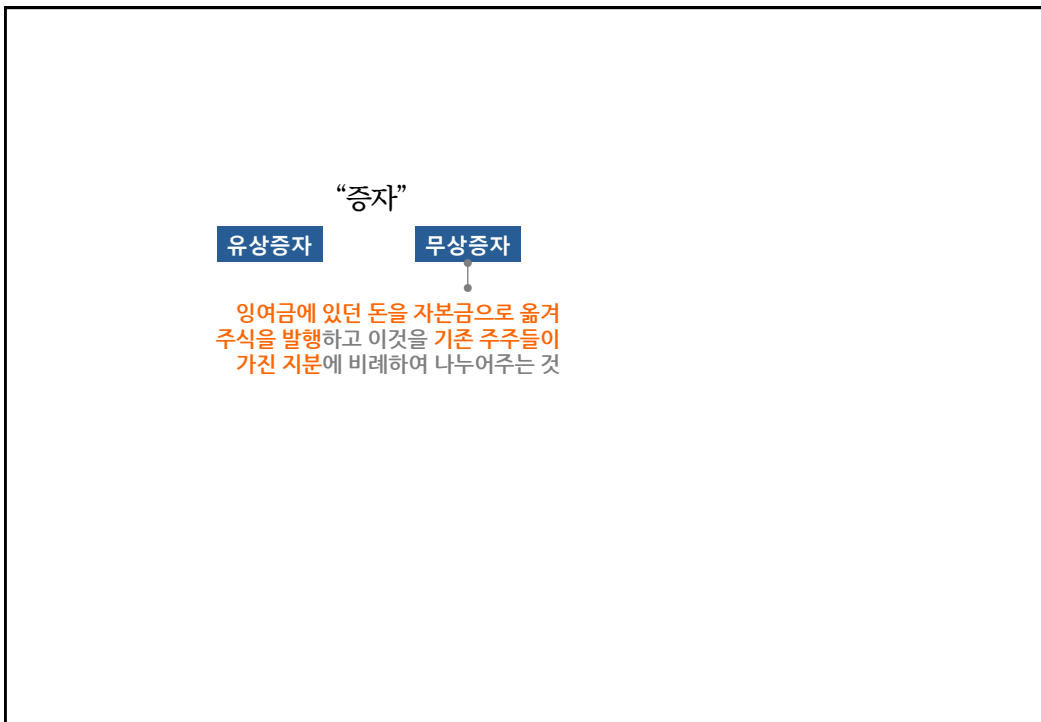
↓  
휴장일

<KT 현금배당 결정 공시>

배당구분		결산배당
1주당 배당금(원)	보통주	2,000
	우선주	-
시가배당률(%)	보통주	5.3
	우선주	-
배당금총액(원)		486,602,492,000
배당기준일		2011-12-31
이사회결의일(결정일)		2012-02-02







“분할”

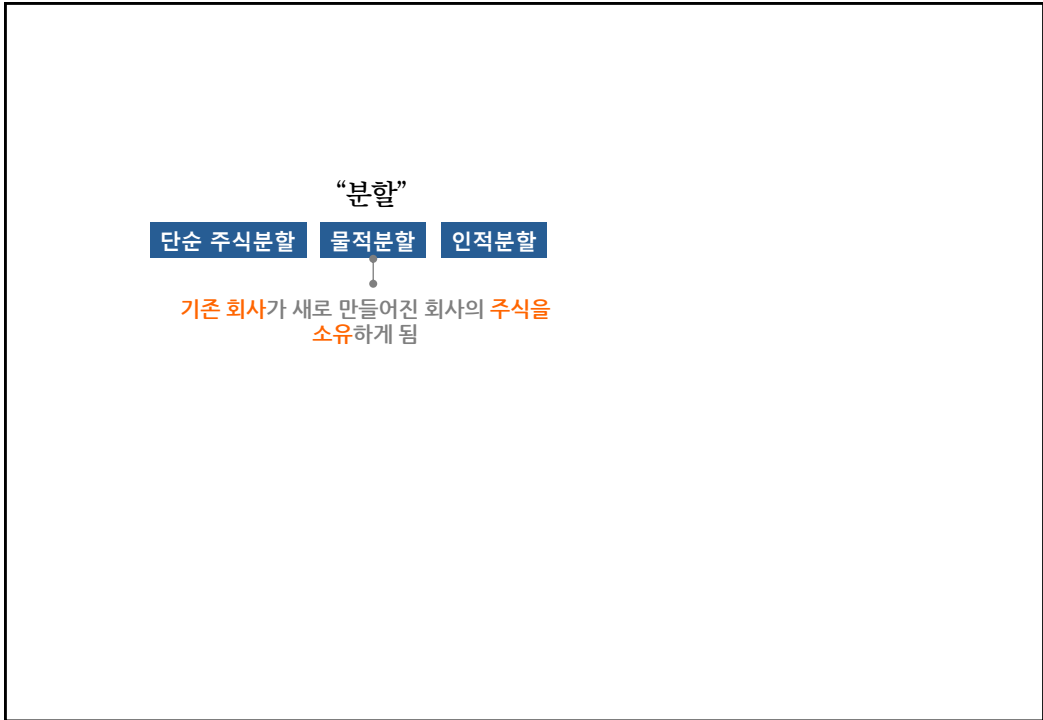
**단순 주식분할**   **물적분할**   **인적분할**

“분할”

**단순 주식분할**   **물적분할**   **인적분할**

↓

자본금의 증가 없이 **주식액면을 낮추고**  
**주식 수를 증가**시키는 것



## “분할”

단순 주식분할    물적분할    인적분할

주주 평등 원칙에서  
주식 전부에 대한 동일 비율로 함

- \* 정수배(1주 → 2주) ○
- \* 단주 발생(2주 → 3주) X

태평양 주식의 경우, 인적분할을 통해 2006년 6월 29일부로 기존 주주는  
아모레퍼시픽(37.9%)과 태평양(62.1%)으로 분할 상장

## “병합”

기 발행된 여러 개의 주식을 합쳐  
그보다 소수의 주식으로 하는 것

주식 병합 시, 3개월 이상의 기간을 정하여 주식 병합 사실과 그 기간 내에 주권을  
회사에 제공할 것을 공고, 주주명부에 기재된 주주와 질권자에게는 개별적 통지

주식시장의 개념 및 분류  
주식 가격에 영향을 미치는 요인  
배당락과 권리락